

ŠKOLA NA POHOŘELCI

Soudobá základní škola v historickém prostředí a scelení náměstí

Předpokládá se vytvoření souboru tvořeného soudobou školou, funkcionalistickou školou a školou 19. století a programové doplnění gymnázia o základní školu. Kde se mají učit děti postfaktického věku?

Cílem je nelezení v historickém prostředí uspokojivého, avšak soudobého a krásného/obohacujícího řešení, které zacelí chybějící části fronty náměstí tak, aby se náměstí opětovně uzavřelo.

Z malebného náměstí pod Pražským hradem se postupem času stalo parkoviště s dopravní tepnou. Návrh se snaží znovu obnovit jeho původní výraz, zacelit ho, proměnit v prostor, kde mohou bezpečně chodit děti ze školy. Jelikož se jedná o základní školu, návrh se nejen snaží navazovat na okolní zástavbu, ale zároveň vytvořit budovu vstřícnou k dětem. Je zde množství volných prostor, kde mohou běhat, skákat, hrát si. Učebny nejsou jen frontální, ale je zde i mnoho alternativních prostor včetně lodžii a venkovního dvora. Celá budova je díky velkým atriím vizuálně propojena, ale každé dítě si může najít i malý výklenek na sdílení tajemství s kamarádem.



Hlávčkův

Baráky
pro záložníky

Schöffleho

Skola

Keppierova

Skola

Sirotčinec

Městské náměstí

HRA
IV.

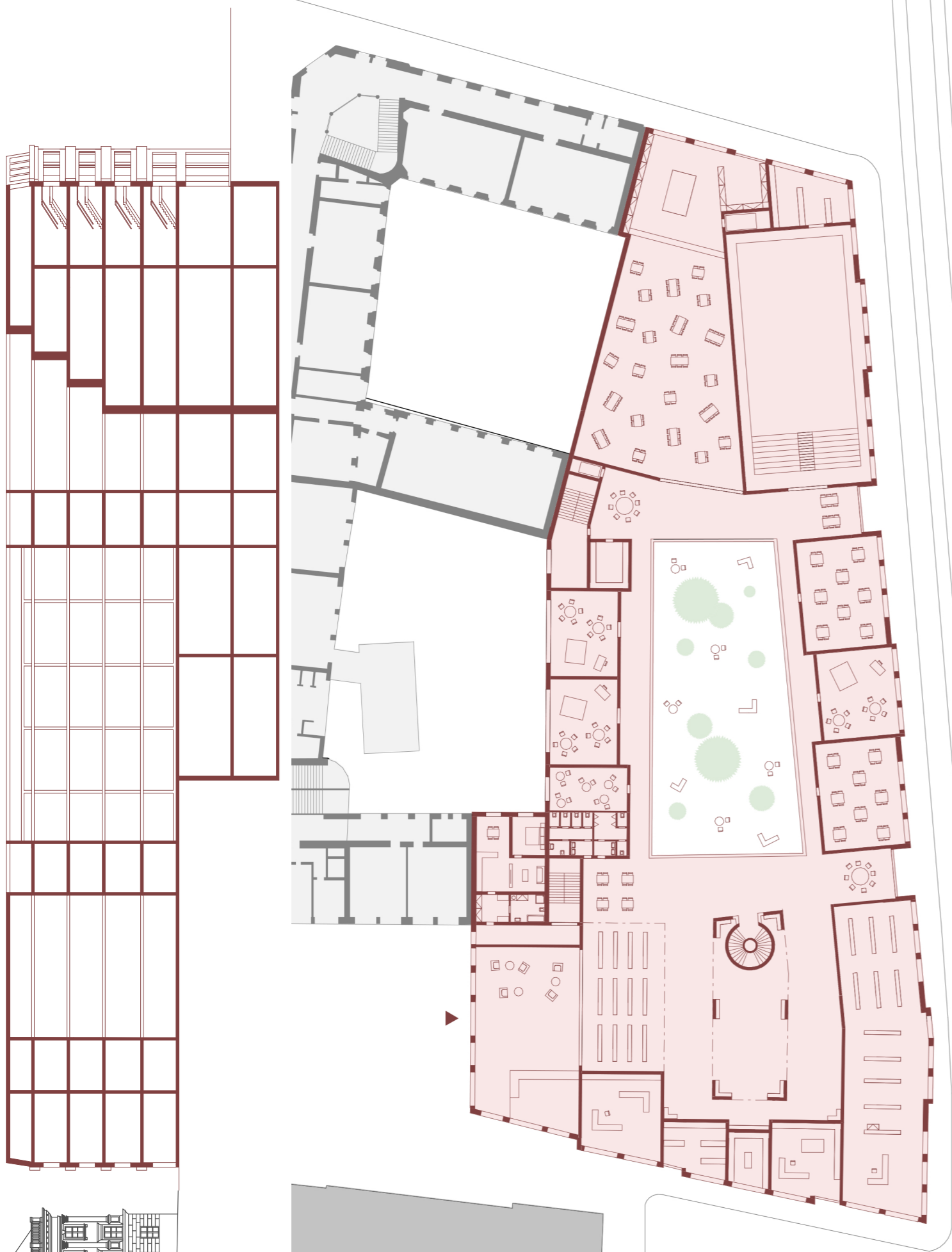
Pohorelec

Syrovčkovské nádvoří



0 5 10 20

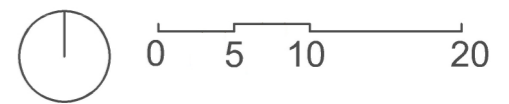
50 M 1:1440

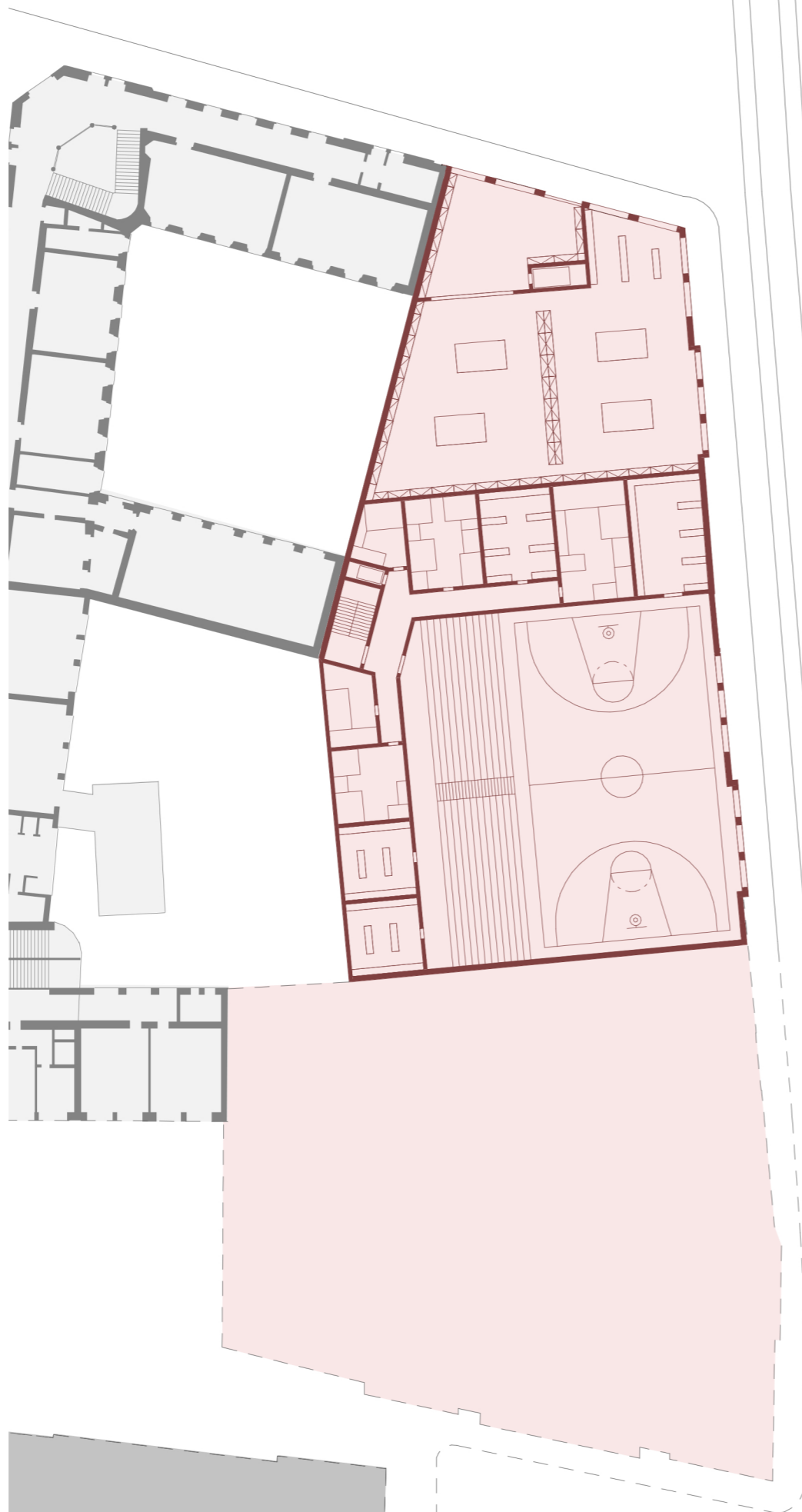


1 NP

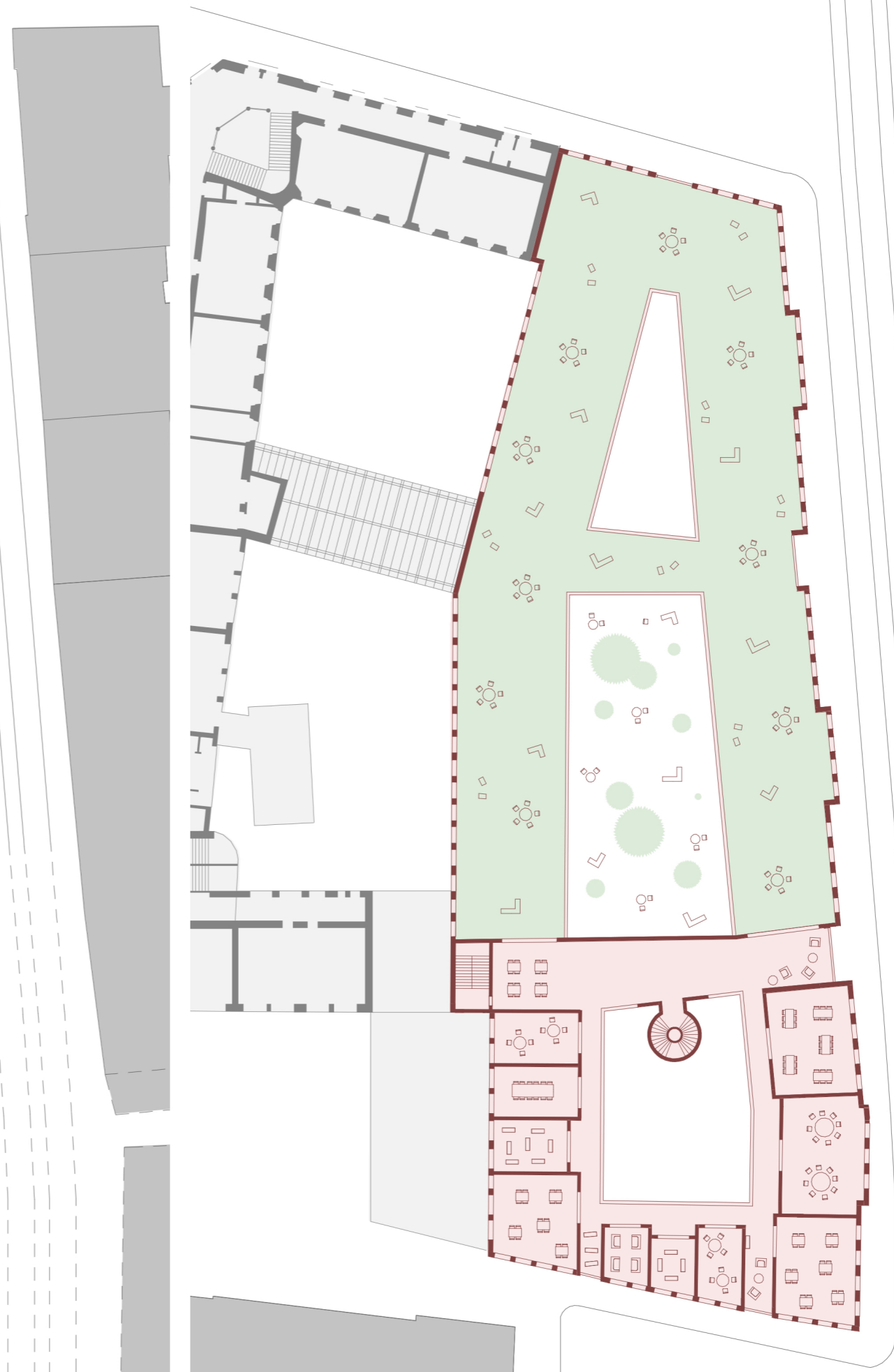


typické podlaží

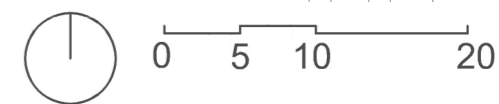


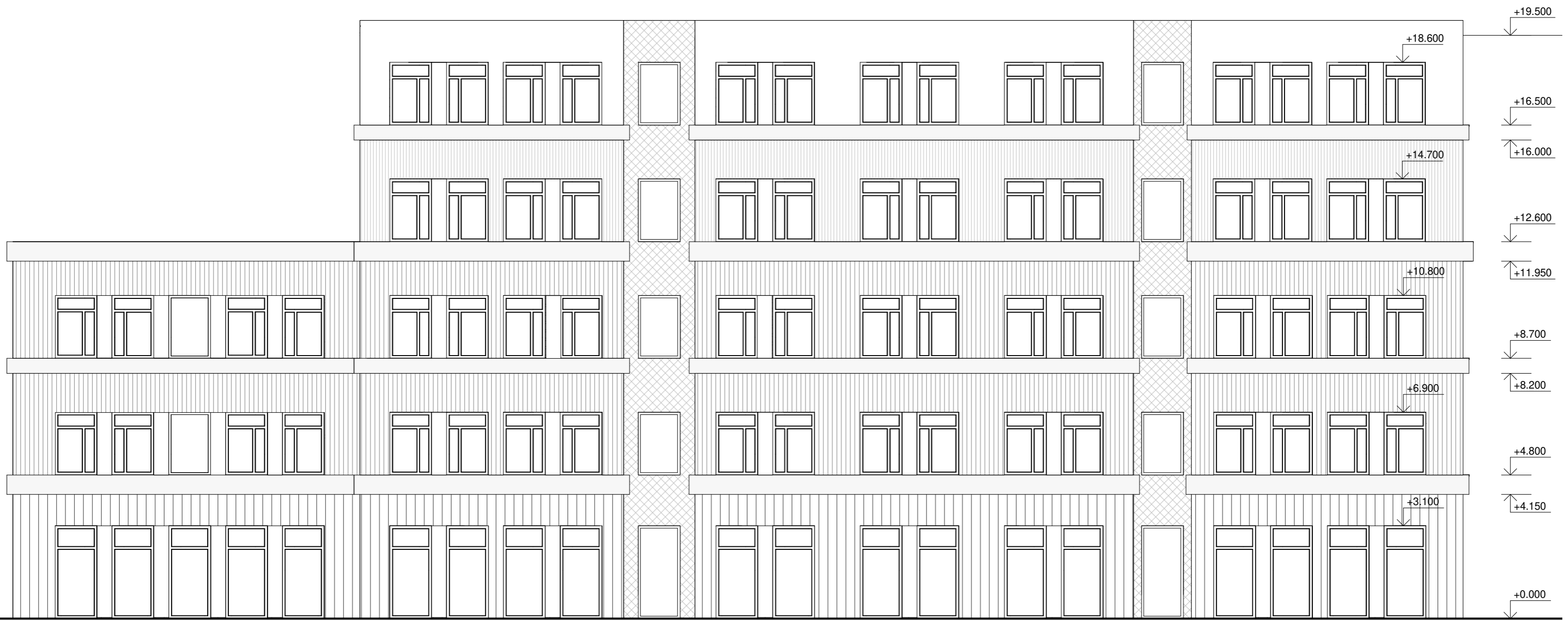


1 PP



ustupující podlaží





+19.500

+18.600

+16.500

+16.000

+14.700

+12.600

+11.950

+10.800

+8.700

+8.200

+6.900

+4.800

+4.150

+3.100

+0.000

