



M

NÁ/PRŮ/CHOD ATSBP

Čejková Emílie



# NÁCHOD | NÁ/PRŮ/CHOD

A547 Redčenkov | Danda  
ZS 2022 | 2023  
FA ČVUT



současný  
stav

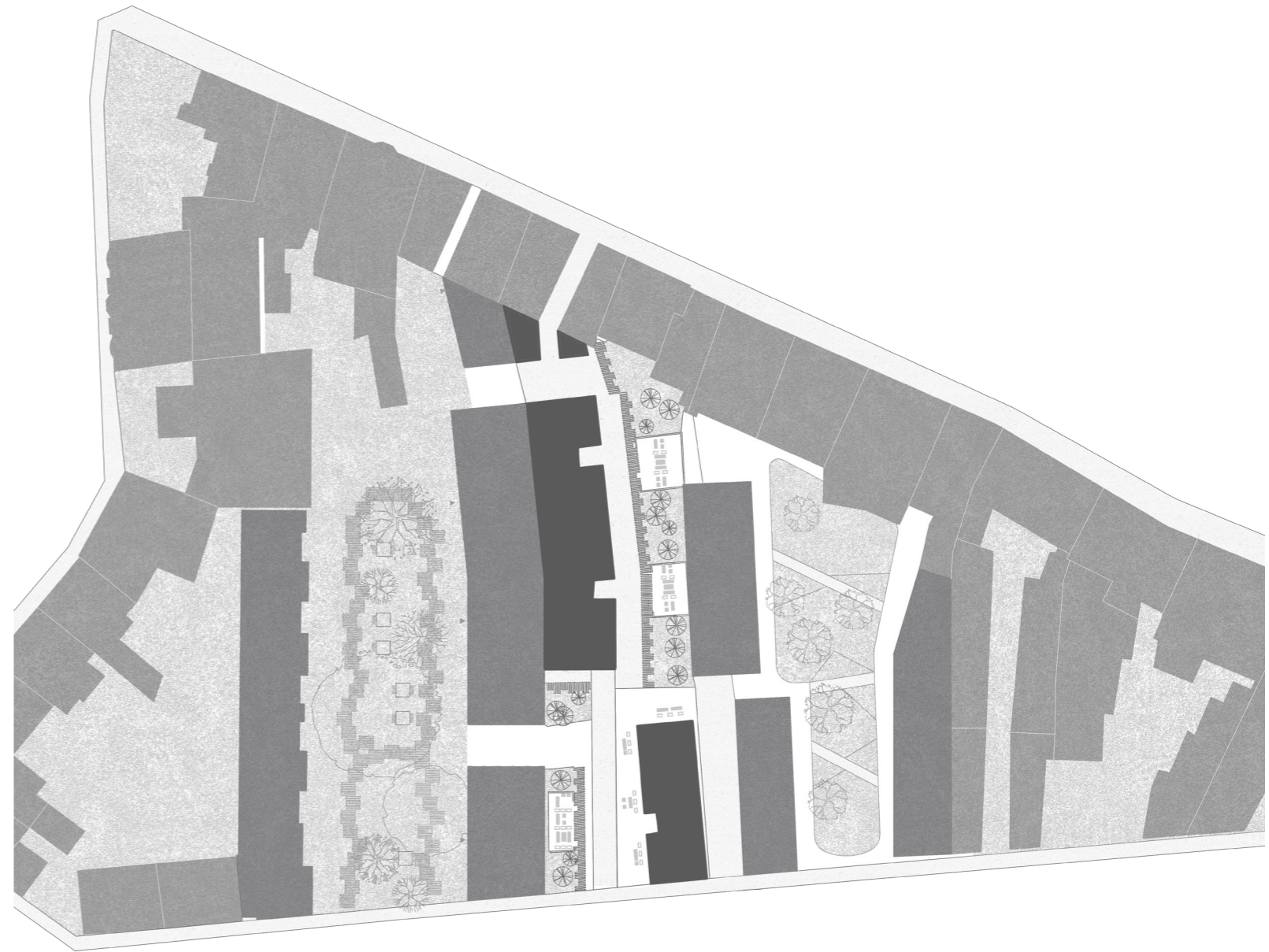
*Ulice Kamenice, pěší zóna  
Náchodu, za sebou skrývá  
částečně zastavěný blok,  
který z druhé strany nereaguje  
na uliční čáru. Zároveň budovy  
v bloku postavené nemají žádný  
významný architektonický výraz.*

koncept

*Naším cílem bylo blok definovat  
a dát vzniknout poloveřejnému  
prostoru, ve kterém obyvatelé  
Náchodu mohou trávit volný  
čas. Zároveň jsme blok propojili  
s Kamenicí nově vzniklými  
průchody, aby se usnadnil pohyb  
ve městě.*

návrh

*Pět nově navržených budov  
vzájemně tvoří jak kompaktní  
a průchozí prostor, tak ale i menší  
zákoutí. Aby se docílilo ještě více  
života v bloku, pracují navržené  
bytové stavby s aktivním  
parterem, kde může návštěvník  
najít obchody, gastropodniky  
či menší kanceláře k pronájmu.  
Přízemí tak funkcí navazuje  
na ulici Kamenice, která  
je menších obchodů a podniků  
plná.*



SITUACE  
M 1:1000





axonometrie

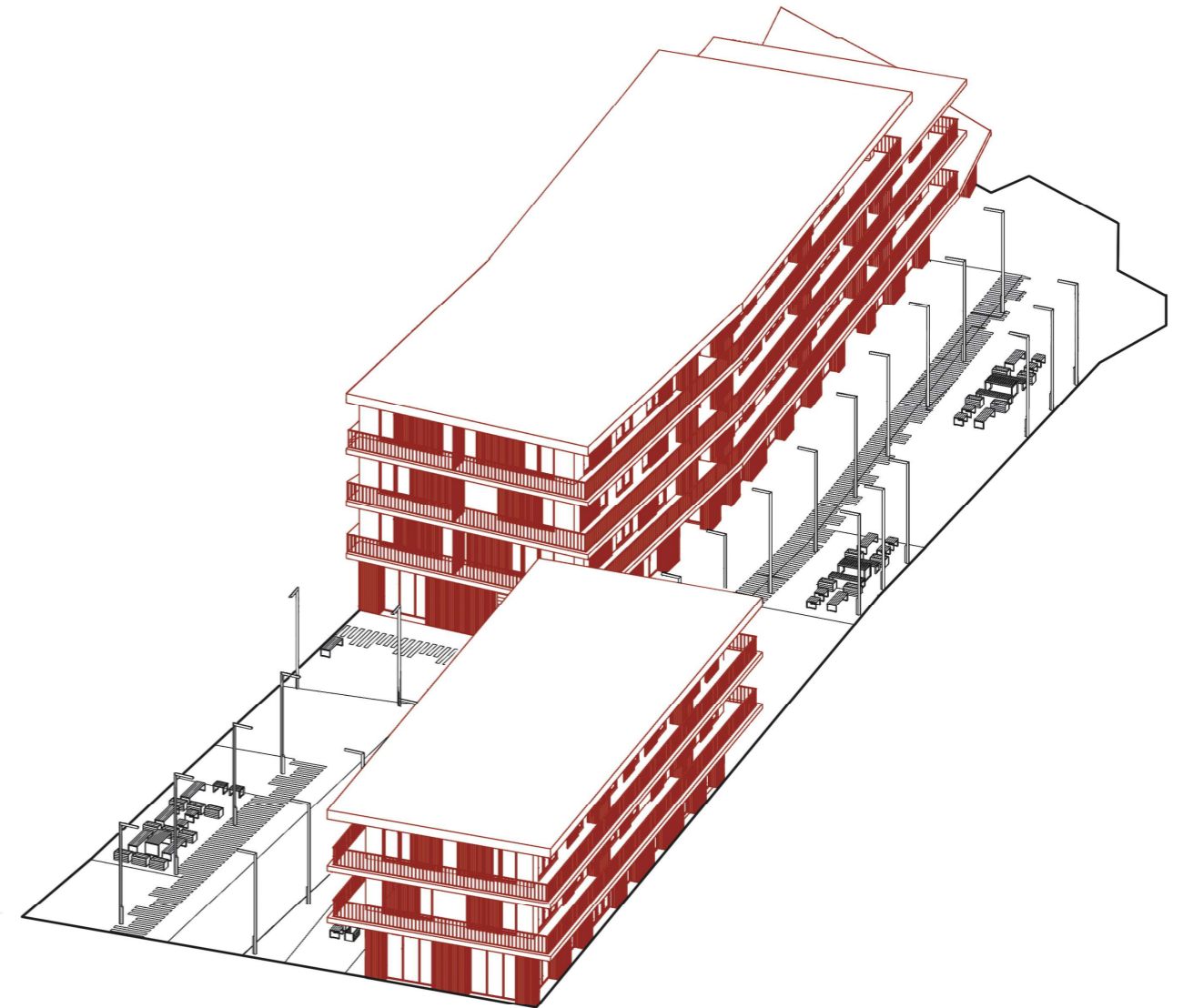
*Během návrhu jsme se drželi stabilního katastru území, vzniklé podlouhlé stavby tak navazují na zadní stranu domů Kamenice. Na protější straně bloku – u ulice Volovnice – se domy drží uliční čáry, zároveň ji ale po celé délce neopisují a dávají tak volnému vstupu do vzniklého parku.*



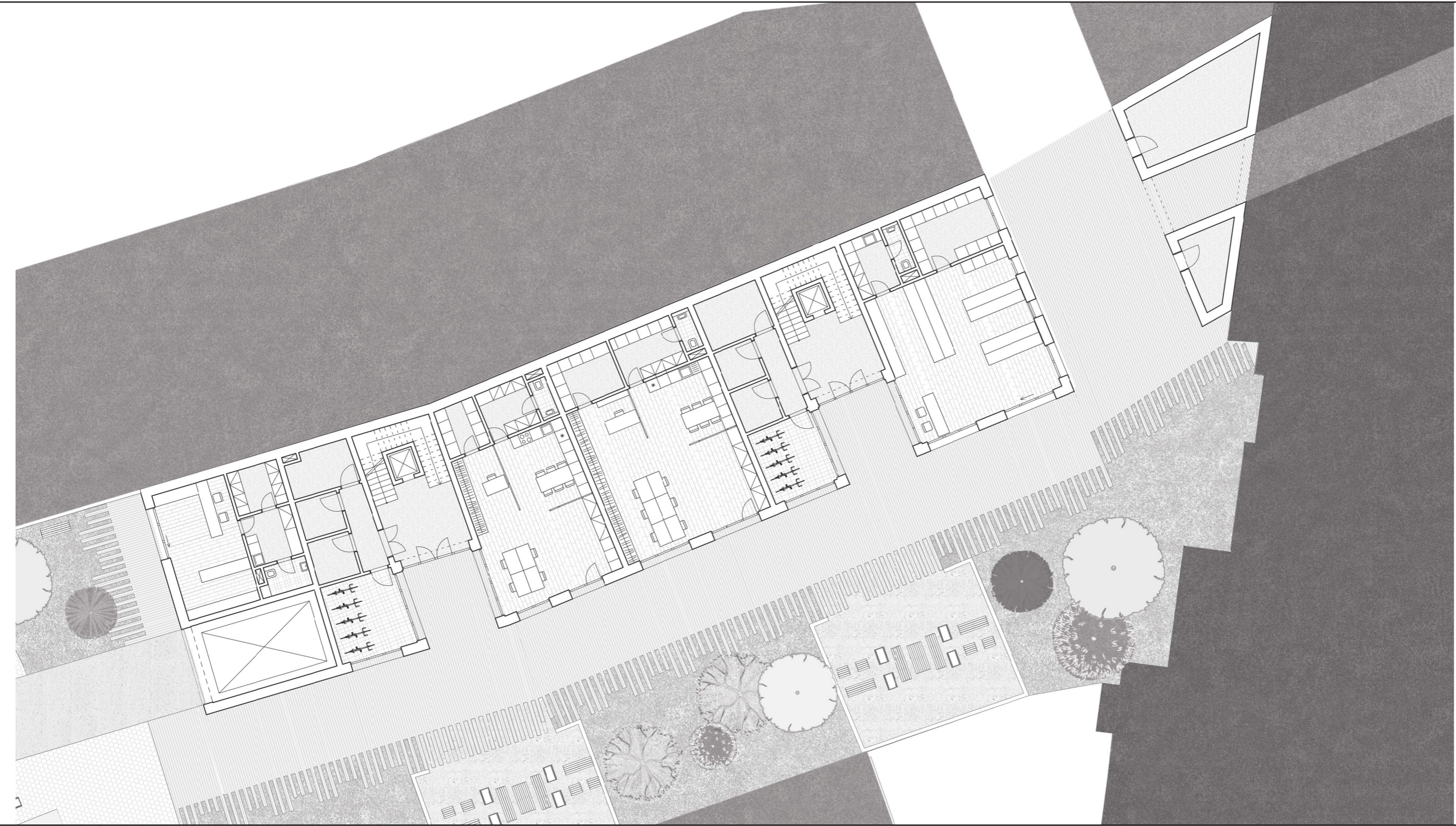


**koncept**

*Abych se návrhem co nejméně odchýlila katastru, má bytový dům podlouhlý tvar. K docílení útulného veřejného prostoru je v návrhu vytvořen i menší dům, který tak chrání vnitroblok a zároveň opisuje uliční čáru. Budova dosahuje maximálně čtyř nadzemních podlaží, směrem k ulici Kamenice se počet podlaží zmenšuje. Poslední částí stavby je jednopodlažní přístavek, který přiléhá k zadní straně domu Kamenice 140. Tímto domem vede nově navržený průchod, skrz který se můžeme do vnitrobloku dostat přímo z hlavní náhodské třídy.*







**PARTER**  
BUDOVA A

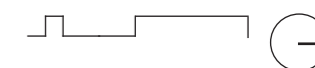
M 1:200



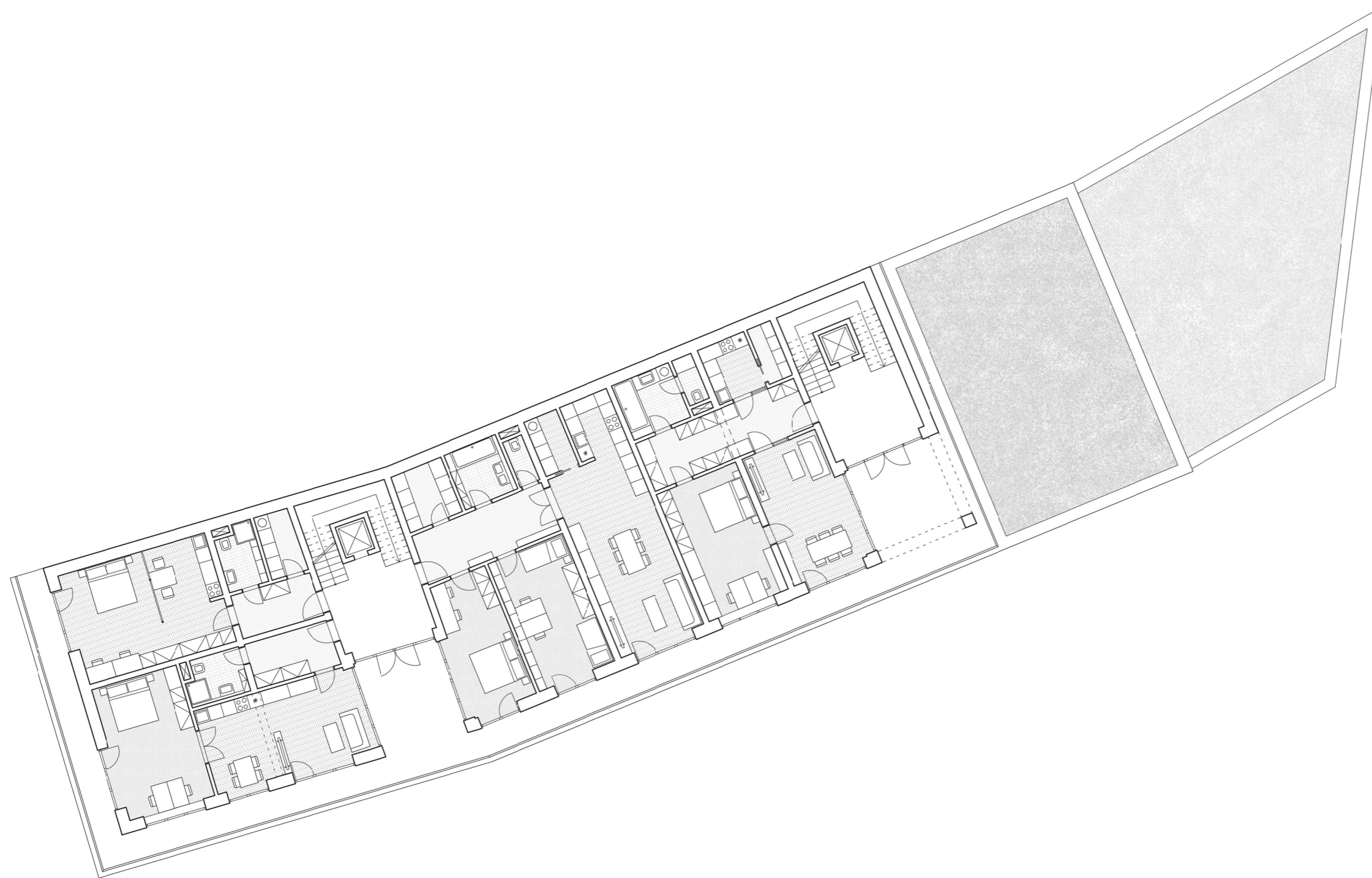




TYPICKÉ NP  
BUDOVA A M 1:200

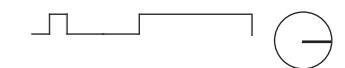




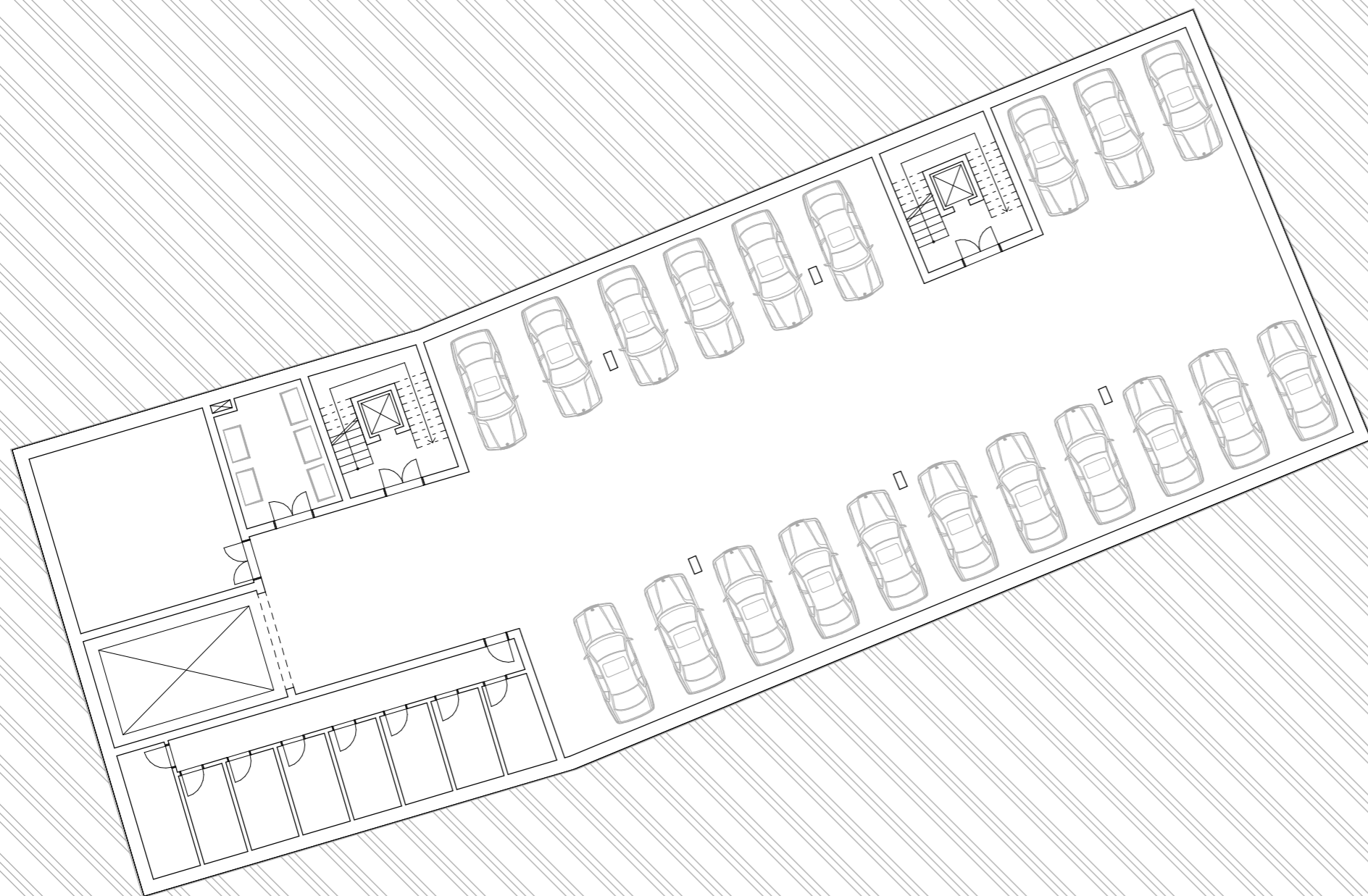


4 NP  
BUDOVA A

M 1:200



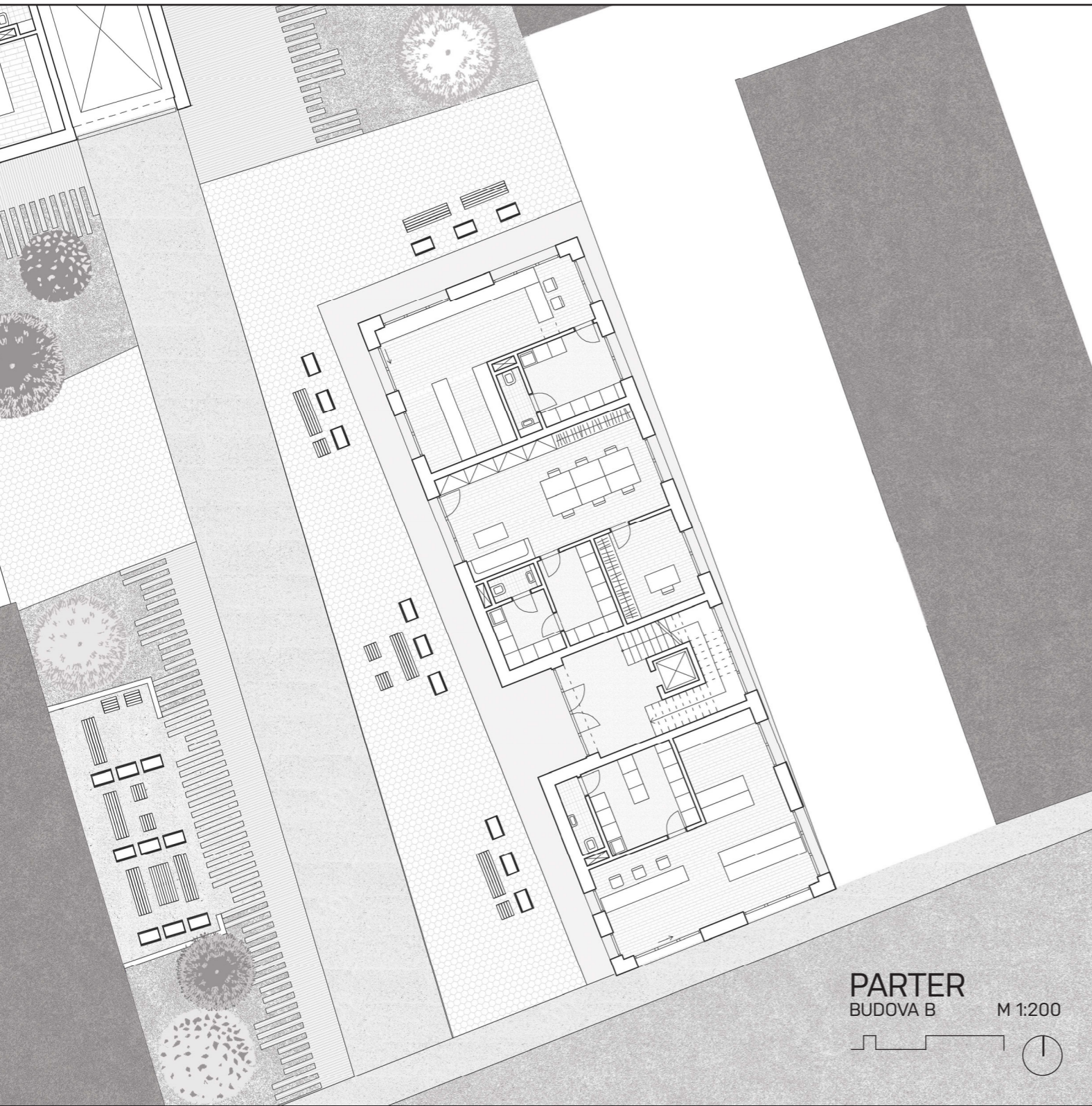




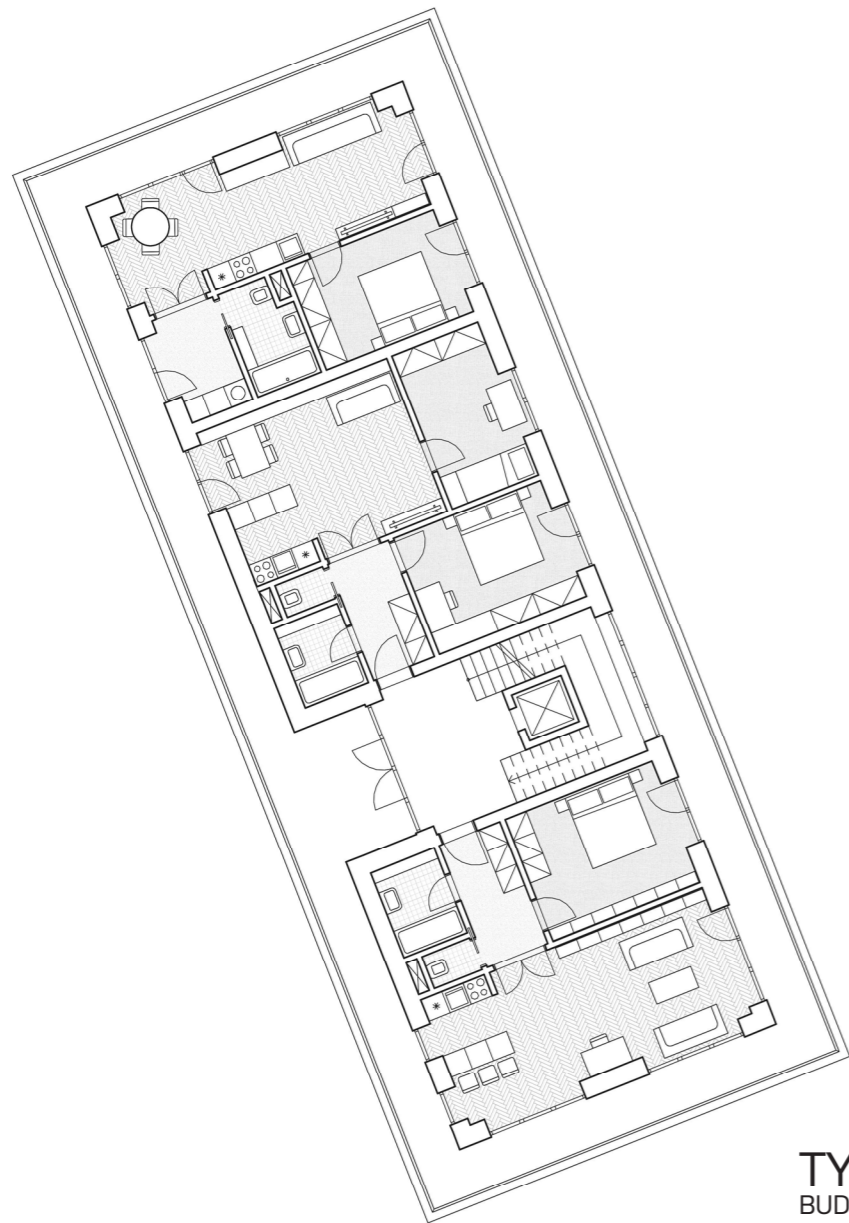
**SUTERÉN**  
BUDOVA A M 1:200











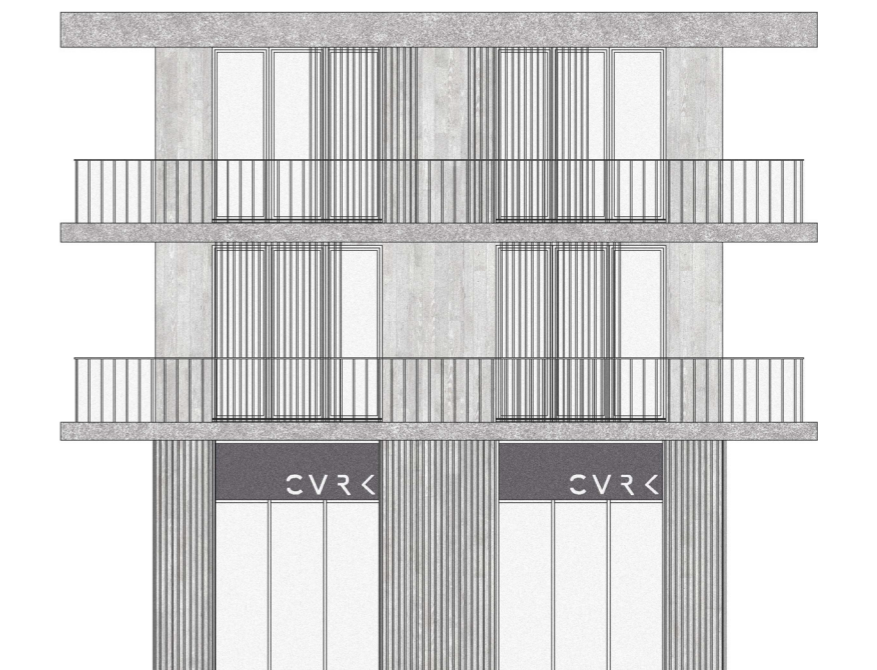
TYPICKÉ NP  
BUDOVA B M





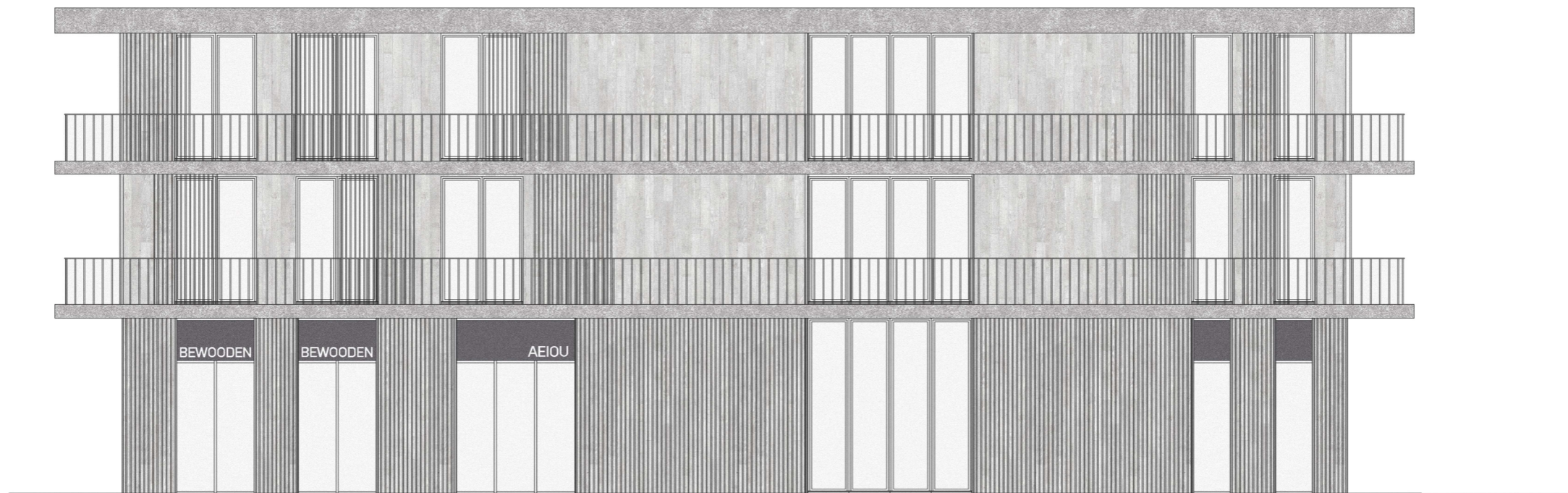


POHLED ČELNÍ  
BUDOVA A



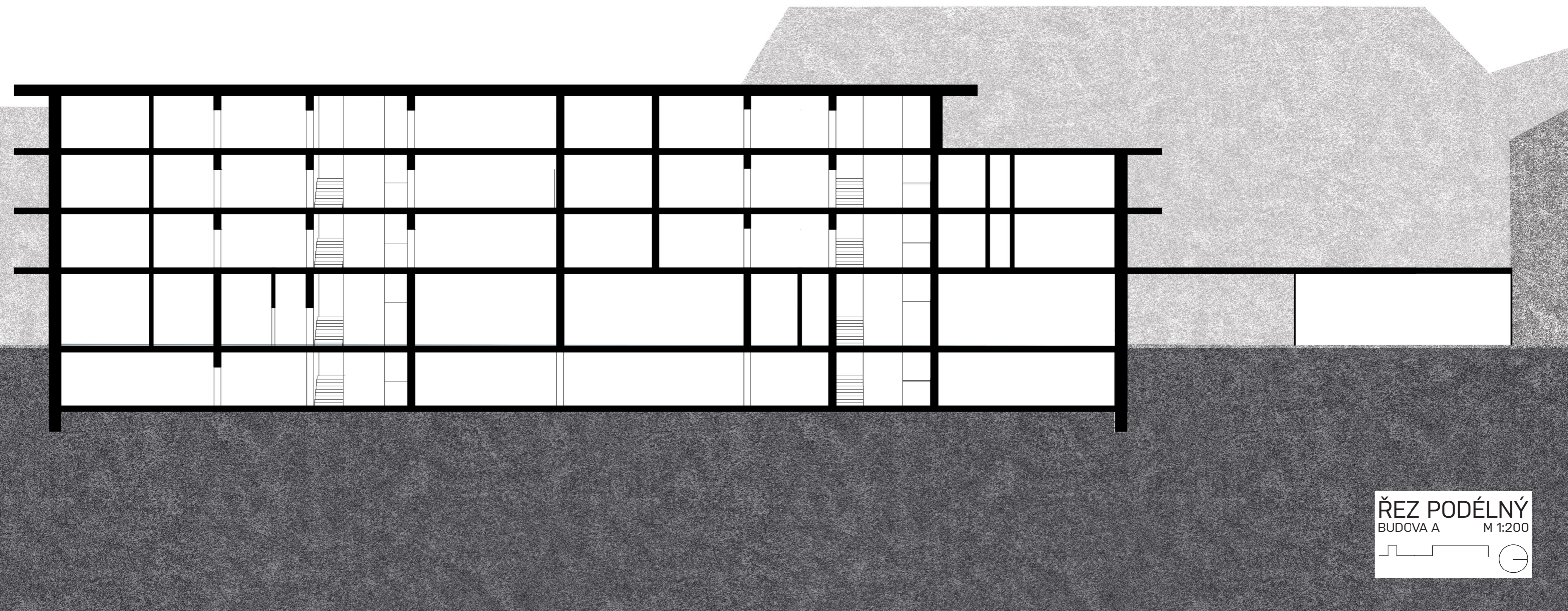
POHLED ČELNÍ  
BUDOVA B





POHLED ZÁPADNÍ  
BUDOVA B





ŘEZ PODÉLNÝ  
BUDOVA A M 1:200





Pohledový  
beton

*Základním materiálem bytové  
stavby je světlý beton, který  
je použit na fasádu. Ta není hladká,  
jelikož návrh počítá s použitím  
ztraceného bednění.*



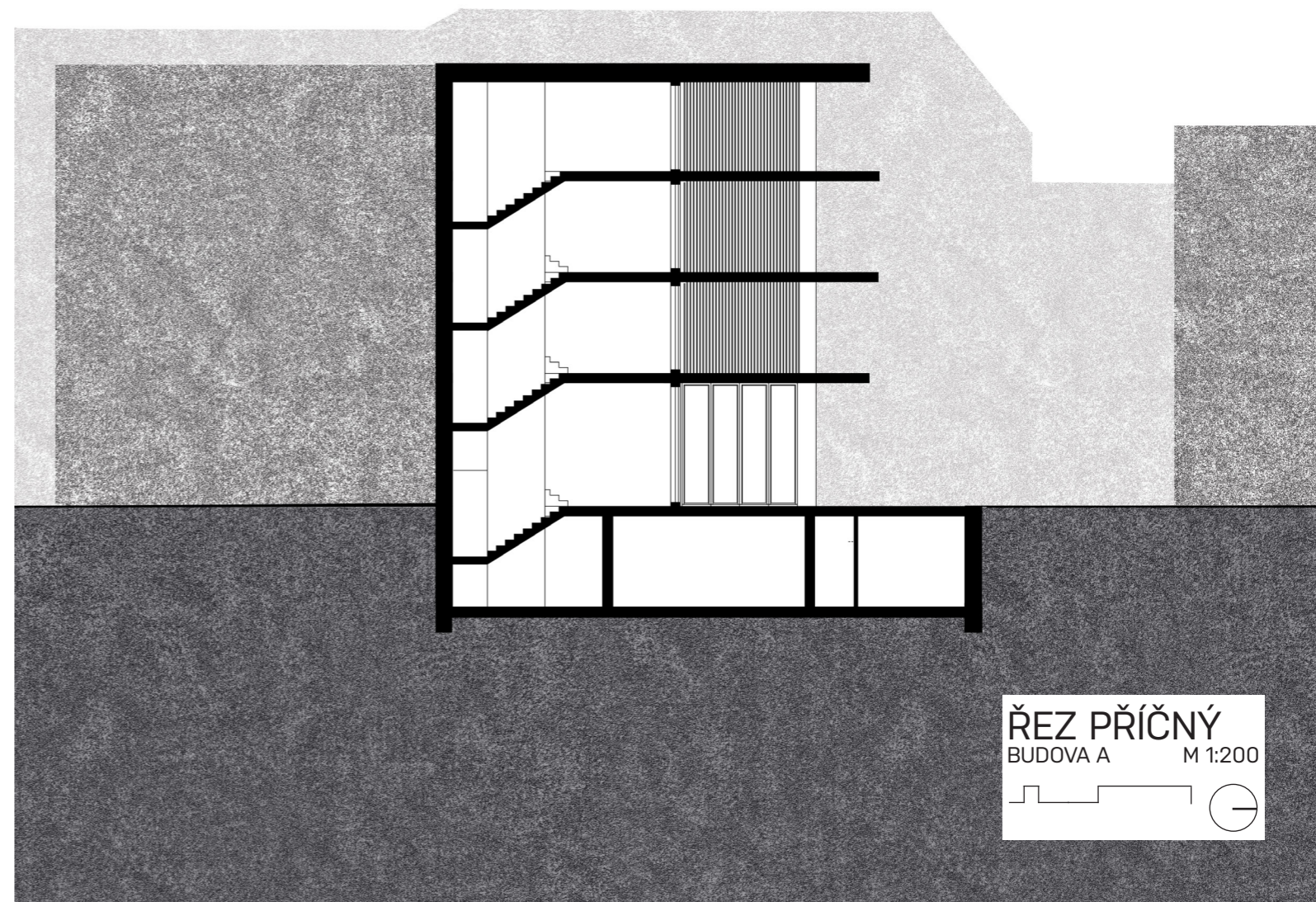
Dřevěné lamely

*K narušení jednotné fasády jsou  
použity dřevěné lamely, které  
nejenom že stíní sluneční svit,  
zároveň ale i dodávají stavbě  
dynamiku, jelikož nikdy nebudou  
všechny lamely stejně zataženy.*



Černý kov

*Materál je použit na detailech  
stavby – na zábradlí, rámech  
oken, ale i v rámci mobiliáře, který  
je v celém bloku jednotný.*



ŘEZ PŘÍČNÝ  
BUDOVA A M 1:200



