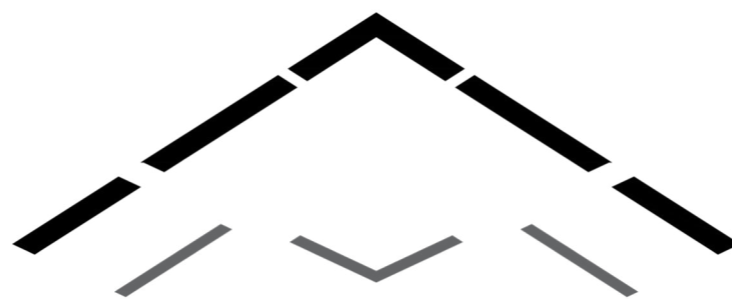
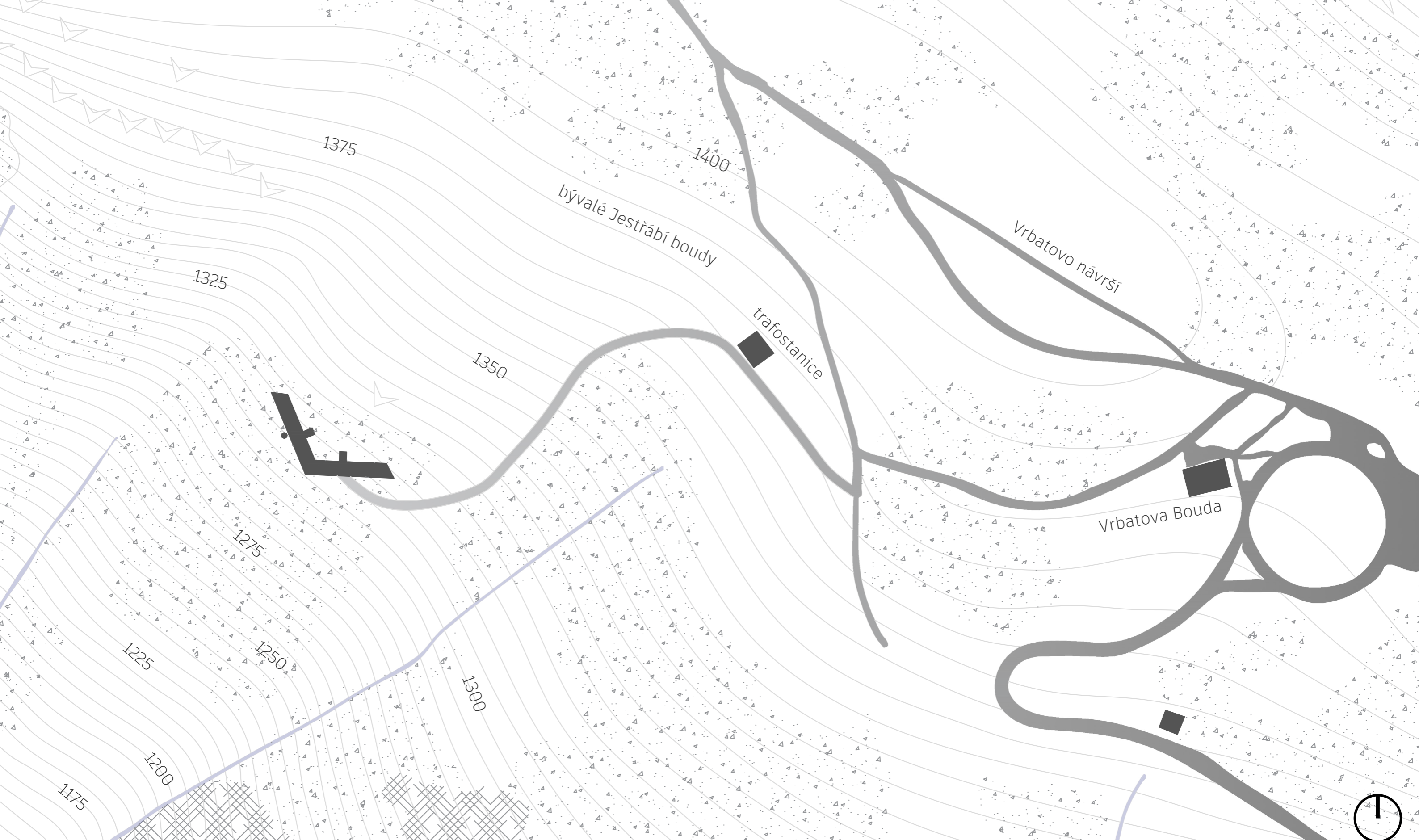




TURISTICKÁ ZÁKLADNA
ADRESA: 1380 M N. M.
BP | ZS22/23
JIŘÍ BORECKÝ





Základna se nachází 1380 metrů nad mořem poblíž obce Horní Mísečky na hřebeni Krkonoš mezi Kotlem a Medvědinem. Turistická základna je umístěna pod bývalými Jestřábími boudami a svou hlavní fasádu orientuje na jihozápad. První ze dvou podlaží navrhovaného objektu slouží technickému zázemí a jako trvalé bydlení správce, druhé pak jako 17 samostatných ubytovacích jednotek s vlastními koupelnami a se společnou kuchyní. Usazení celého objektu kopíruje vrstevnice a navazuje na okolní terén, díky tomu může být střecha využívána jako vyhlídka do otevřeného údolí a na protější Bukovou stráň.



Dva dny, dvě tváře hor. Stavba v takovéto nadmořské výšce musí odolat velmi nepříznivým podmínkám jako je silný vítr, množství srážek a v zimě i dlouhotrvající vysoké sněhové pokrývky. Rychlé změny počasí jsou zde na denním pořádku a konstrukce na to musí být připravené. Dostupnost místa je obzvláště v zimních měsících velmi komplikovaná, ne-li nemožná a je nutno tedy počítat i s případným uvězněním obyvatel po dobu až několika dní.



LUMION



 LUMION



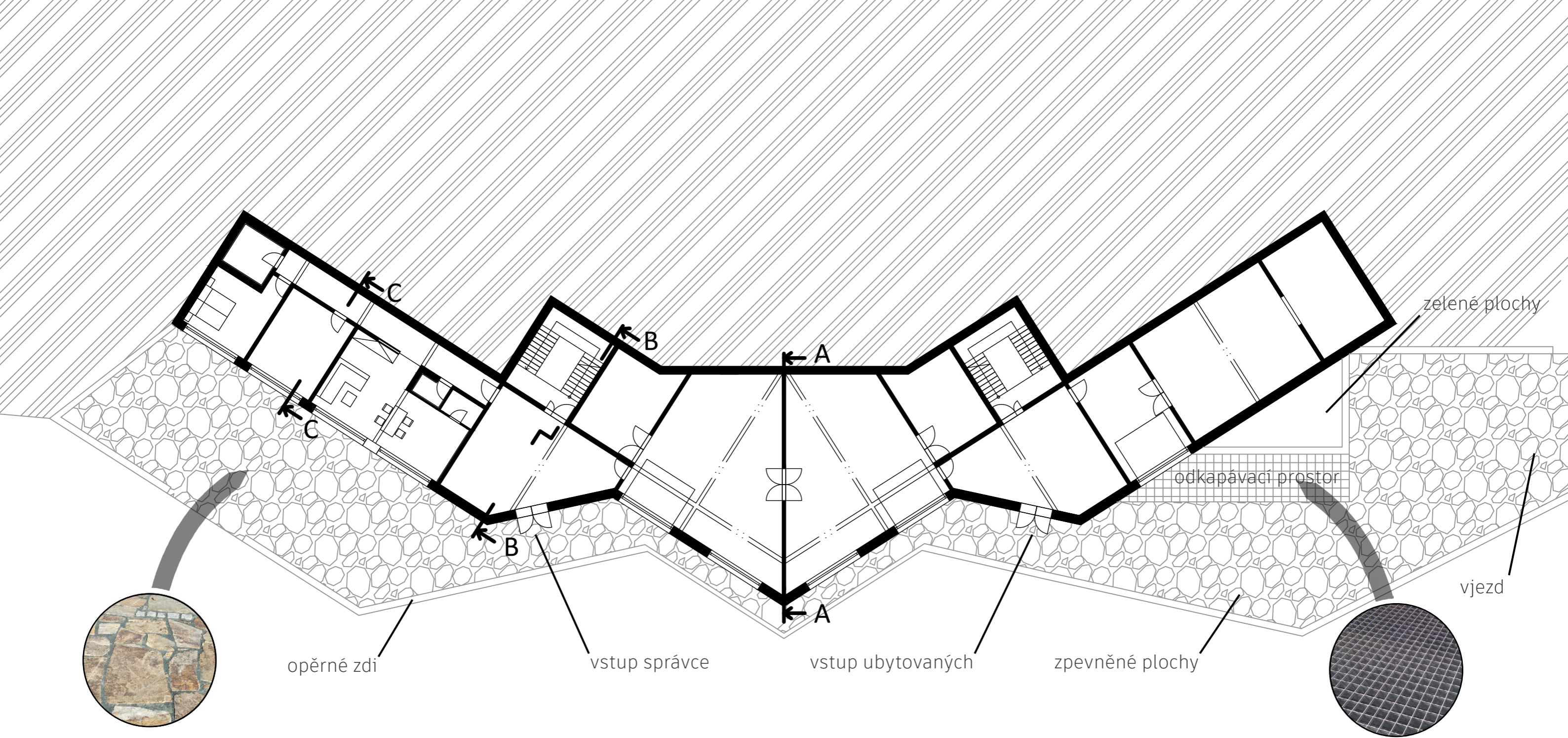
LUMION



 LUMION



 LUMION



opěrné zdi

vstup správce

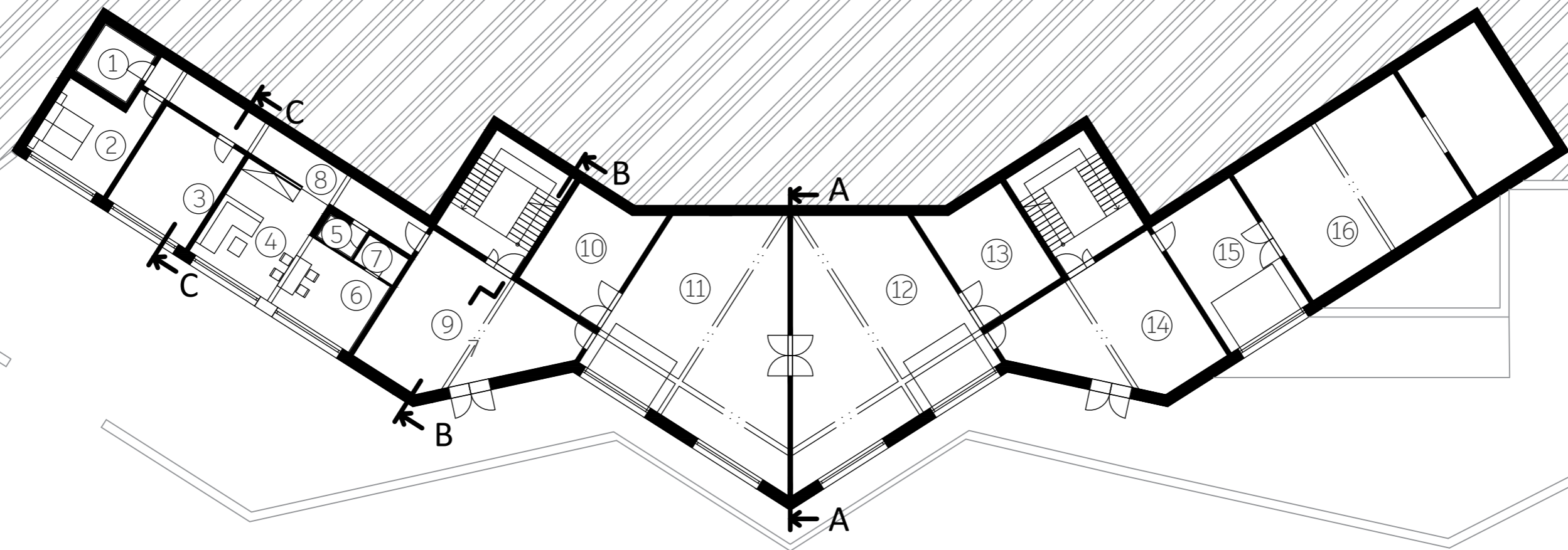
vstup ubytovaných

zpevněné plochy

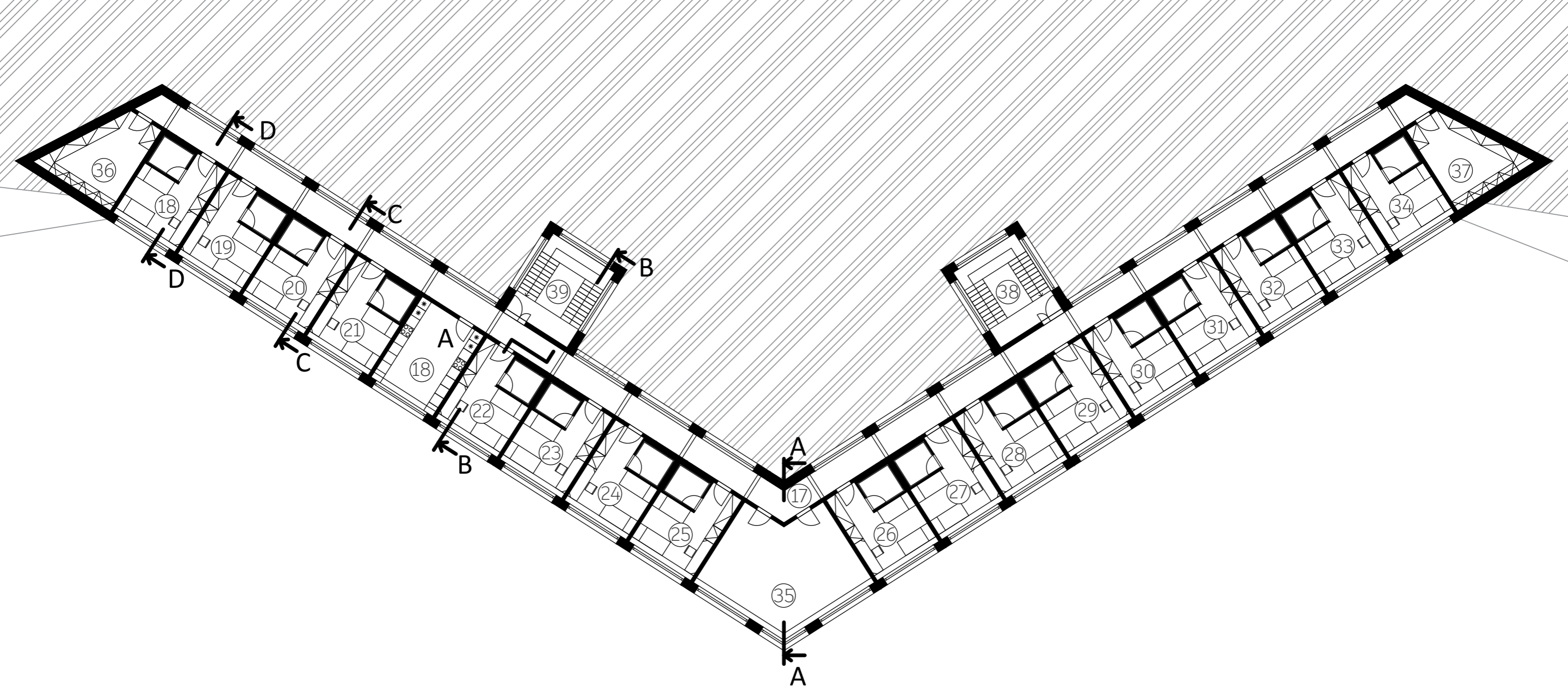
zelené plochy

odkapávací prostor

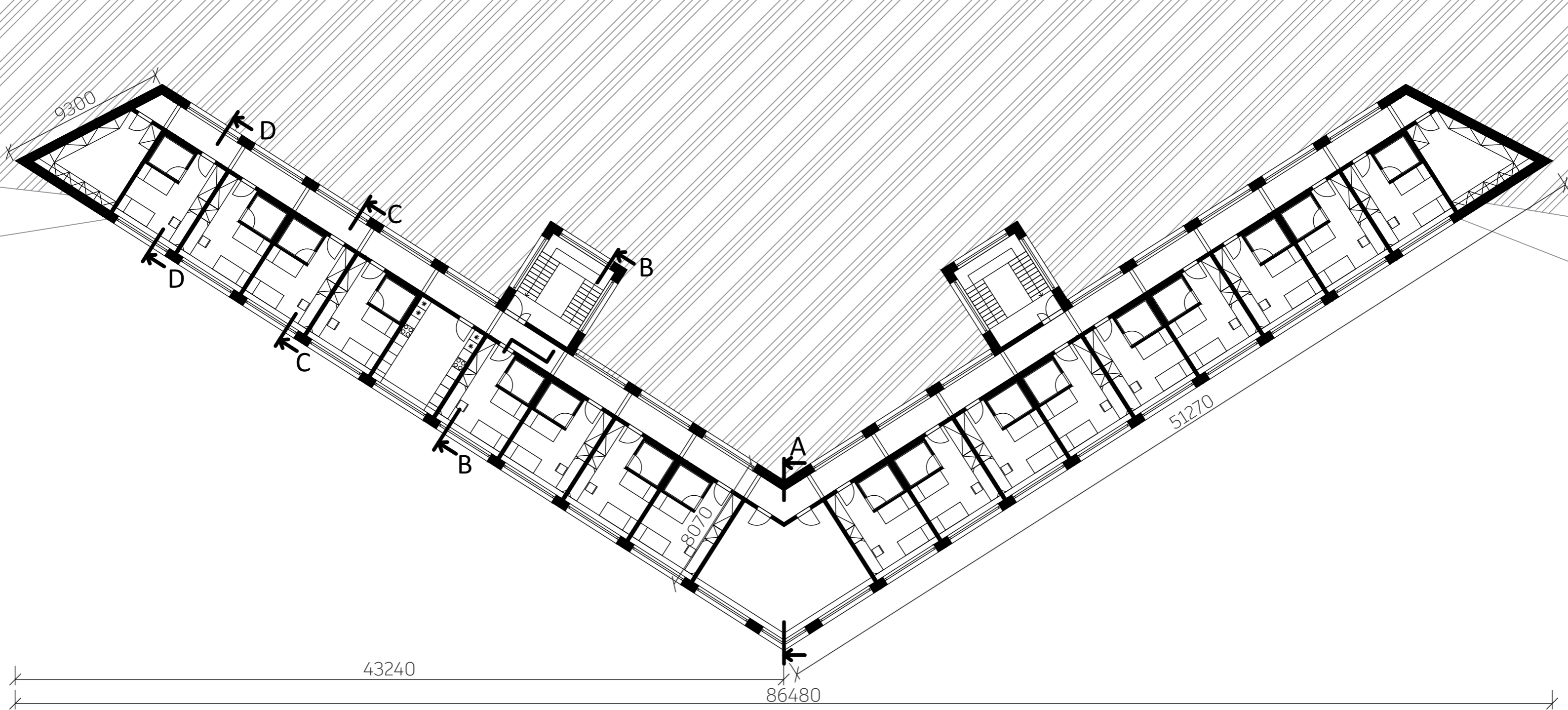
vjezd

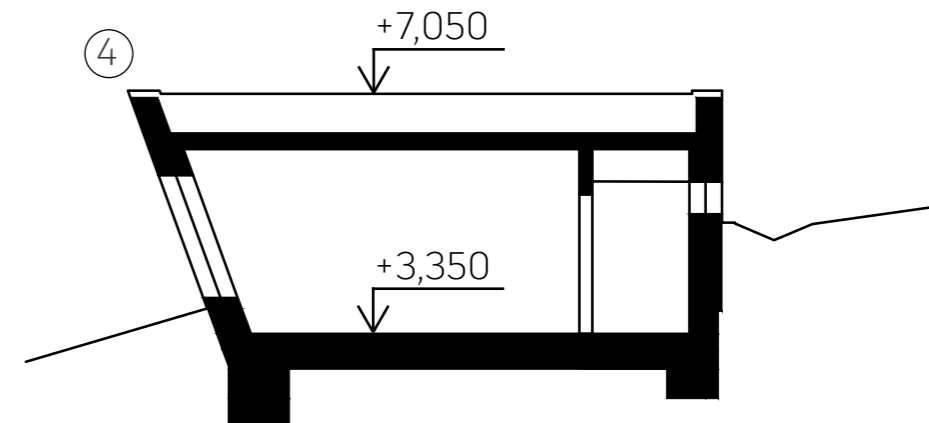
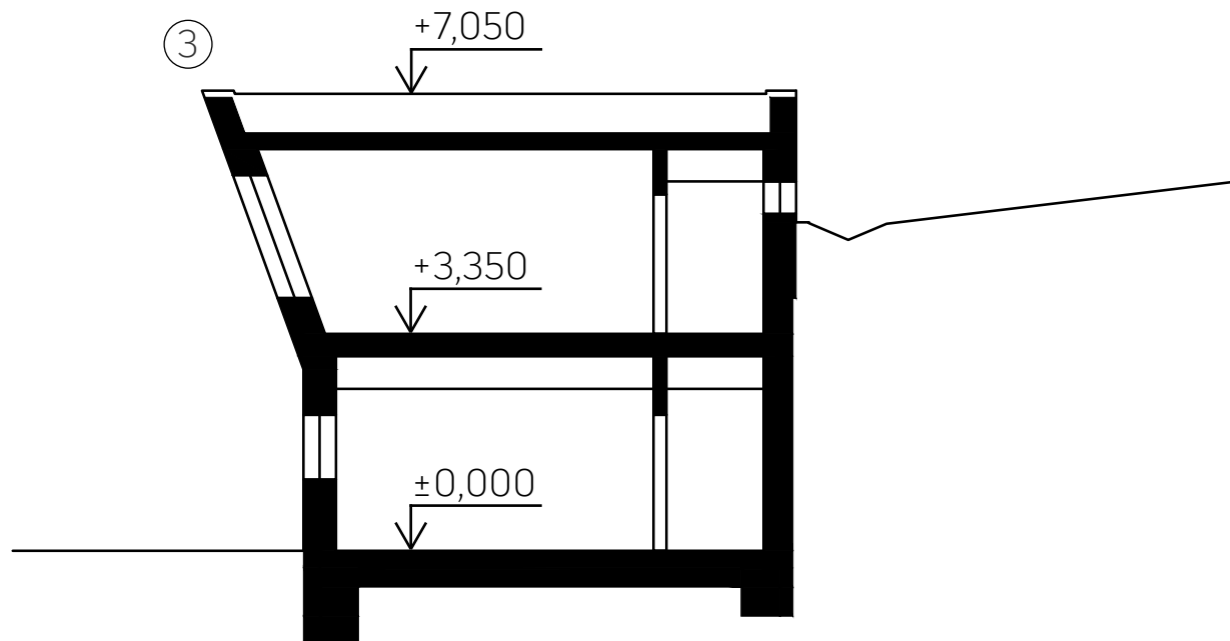
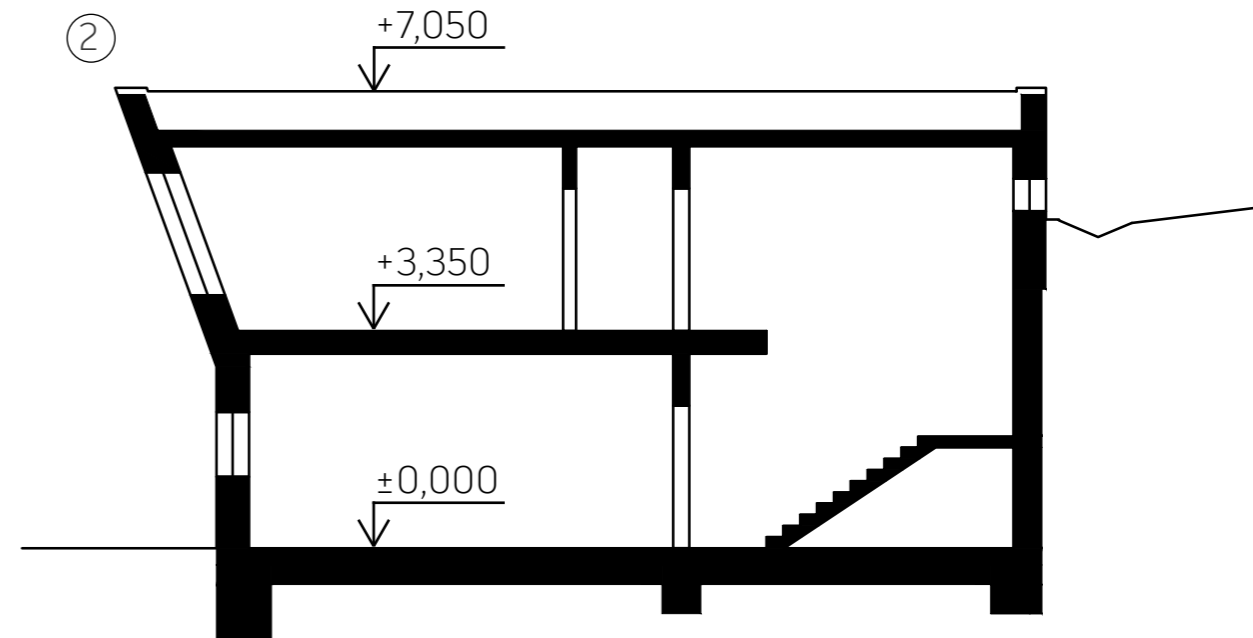
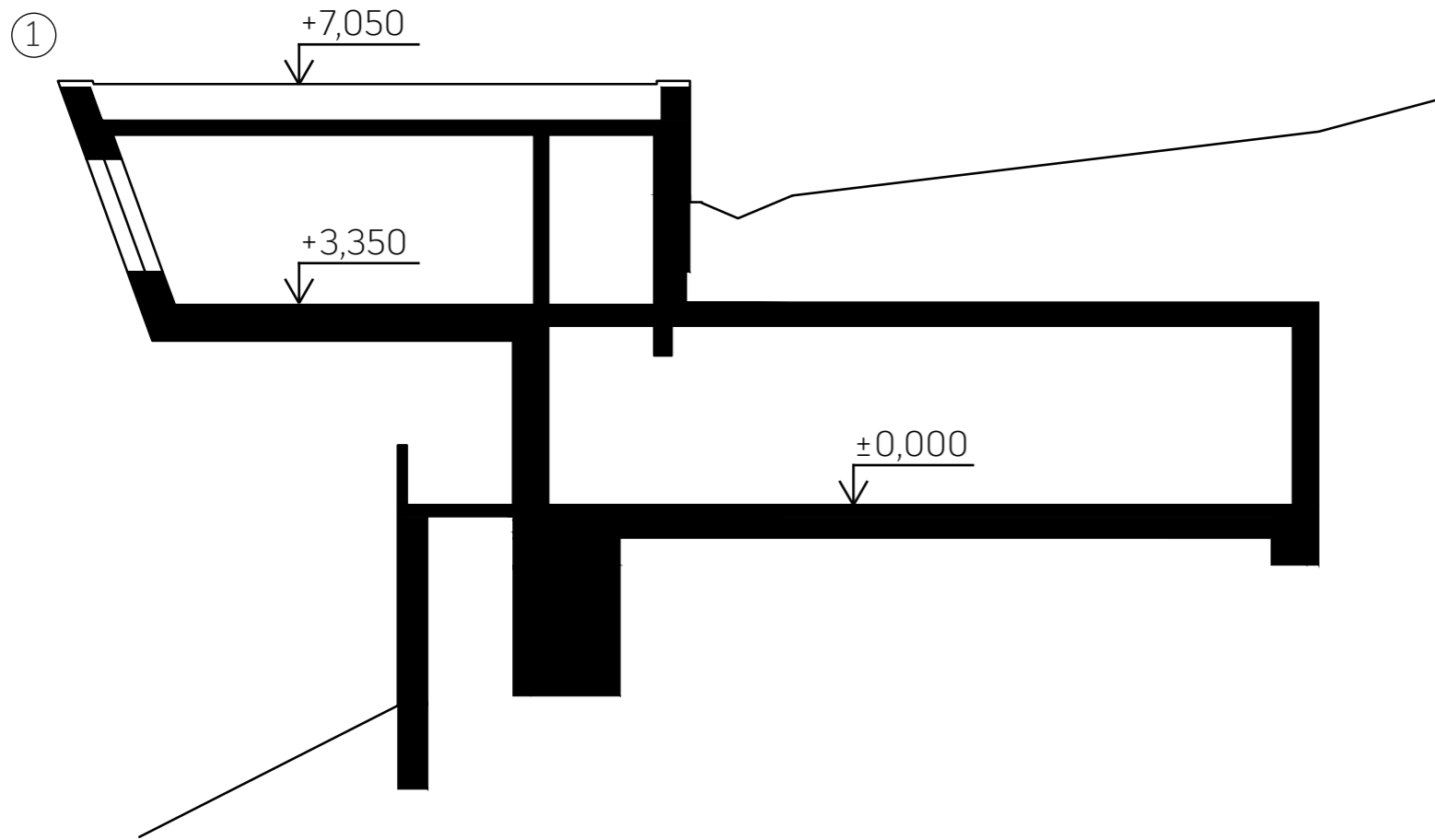


1 - byt správce koupelna, 2 - ložnice, 3 - pokoj, 4 - obývací pokoj, 5 - wc, 6 - kuchyň, 7 - spíž, 8 - chodba, 9 - zádveří, 10 - bateriové úložiště, 11 - technická místnost, 12 - garáž, 13 - sklad, 14 - zádveří, 15 - před prostor, 16 - lyžárna/kolárna



17 chodba, 18 - 34 apartmán s koupelnou, 35 společenská místnost, 36 - 37 provozní sklad s prádelnou, 38 - 39 schodiště





1 řez A - A, 2 řez B - B, 3 řez C - C, 4 řez D - D