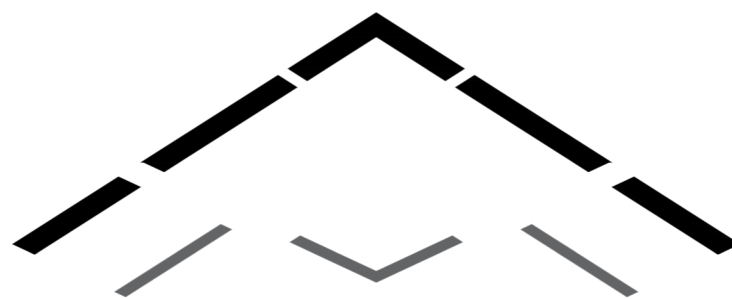
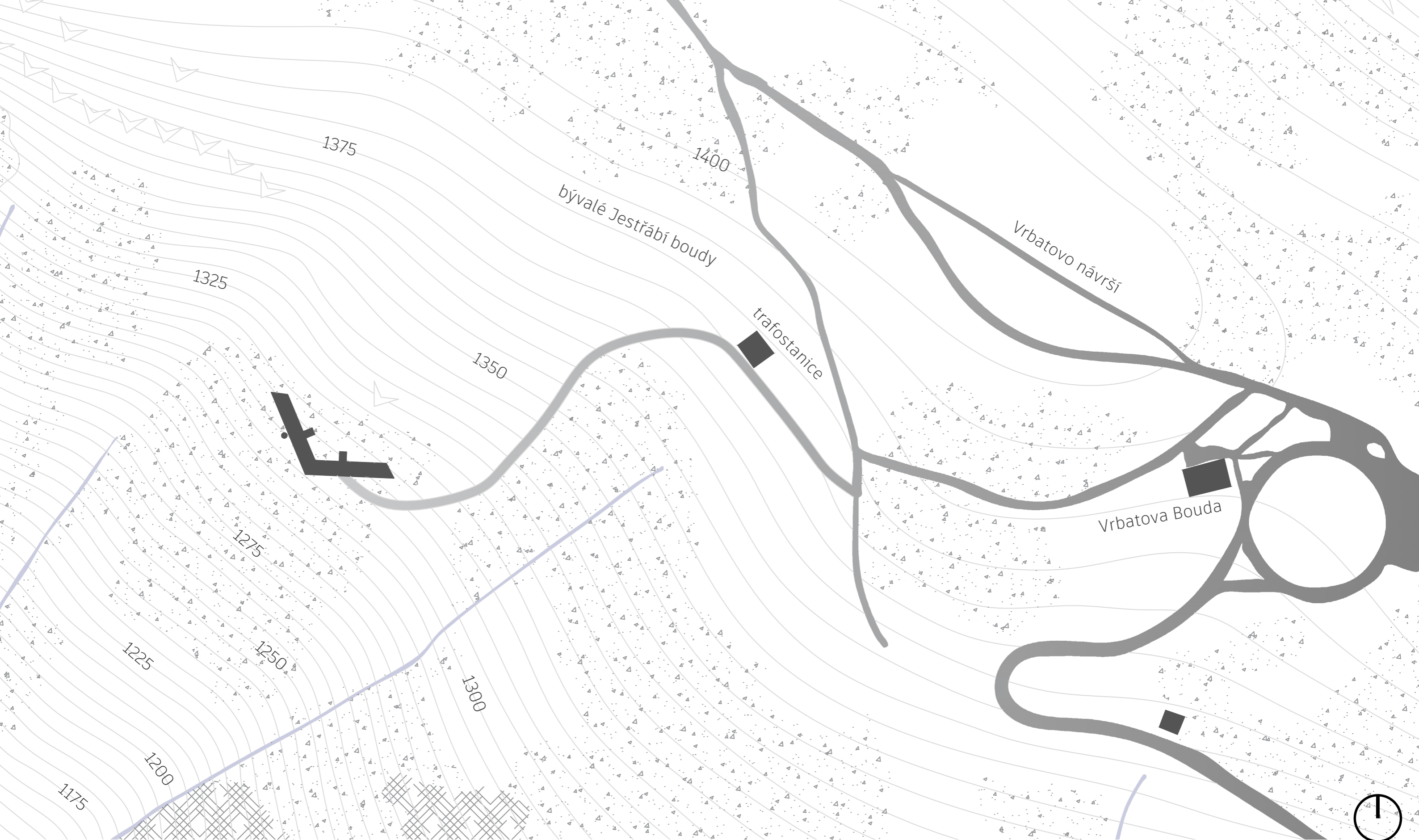




TURISTICKÁ ZÁKLADNA
ADRESA: 1380 M N. M.
ATZBP | ZS22/23
JIŘÍ BORECKÝ





Základna se nachází 1380 metrů nad mořem poblíž obce Horní Mísečky na hřebeni Krkonoš mezi Kotlem a Medvědinem. Turistická základna je umístěna pod bývalými Jestřábími boudami a svou hlavní fasádu orientuje na jihozápad. První ze dvou podlaží navrhovaného objektu slouží technickému zázemí a jako trvalé bydlení správce, druhé pak jako 17 samostatných ubytovacích jednotek s vlastními koupelnami a se společnou kuchyní. Usazení celého objektu kopíruje vrstevnice a navazuje na okolní terén, díky tomu může být střecha využívána jako vyhlídka do otevřeného údolí a na protější Bukovou stráň.




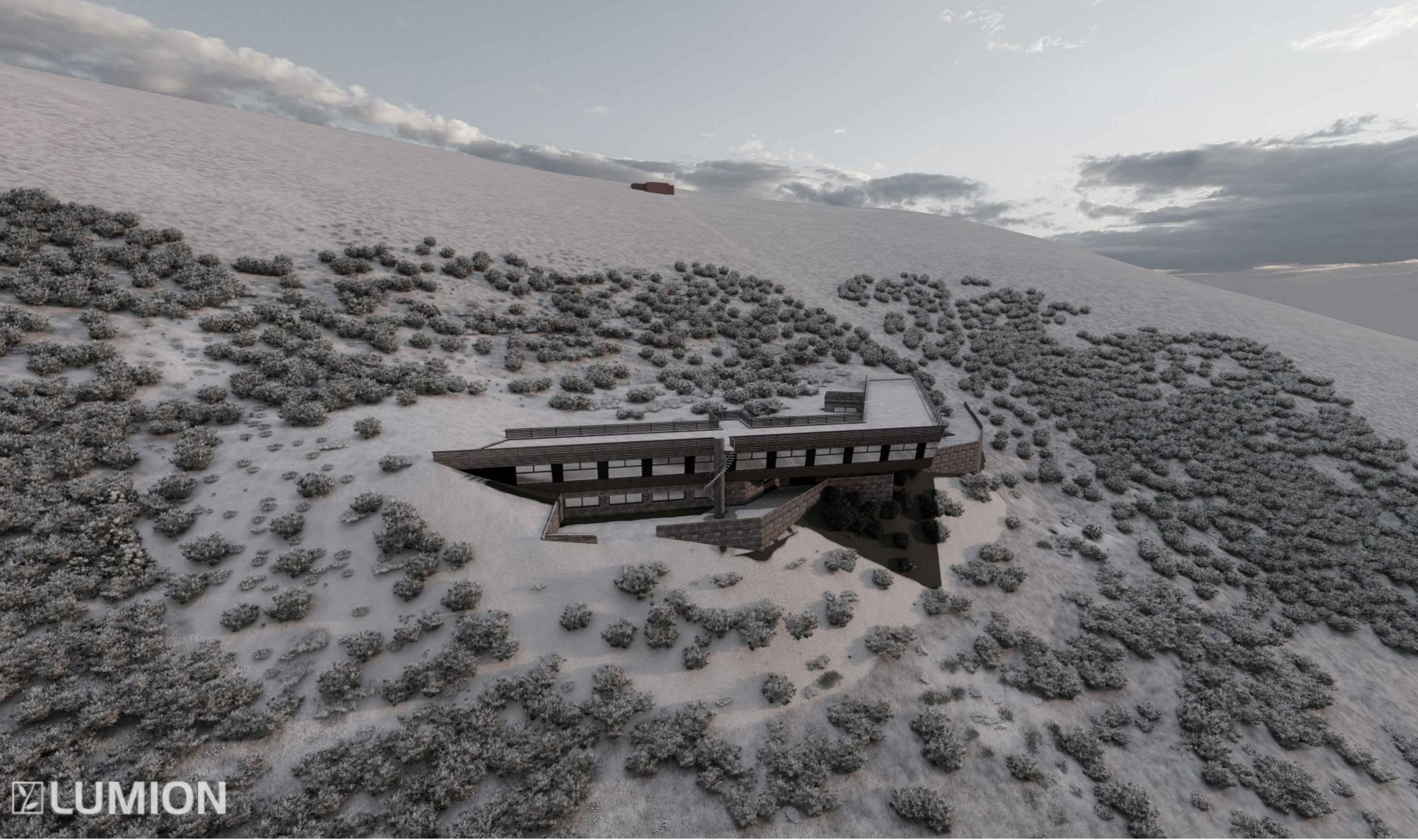
Dva dny, dvě tváře hor. Stavba v takovéto nadmořské výšce musí odolat velmi nepříznivým podmínkám jako je silný vítr, množství srážek a v zimě i dlouhotrvající vysoké sněhové pokrývky. Rychlé změny počasí jsou zde na denním pořádku a konstrukce na to musí být připravené. Dostupnost místa je obzvláště v zimních měsících velmi komplikovaná, ne-li nemožná a je nutno tedy počítat i s případným uvězněním obyvatel po dobu až několika dní.



LUMION



 LUMION



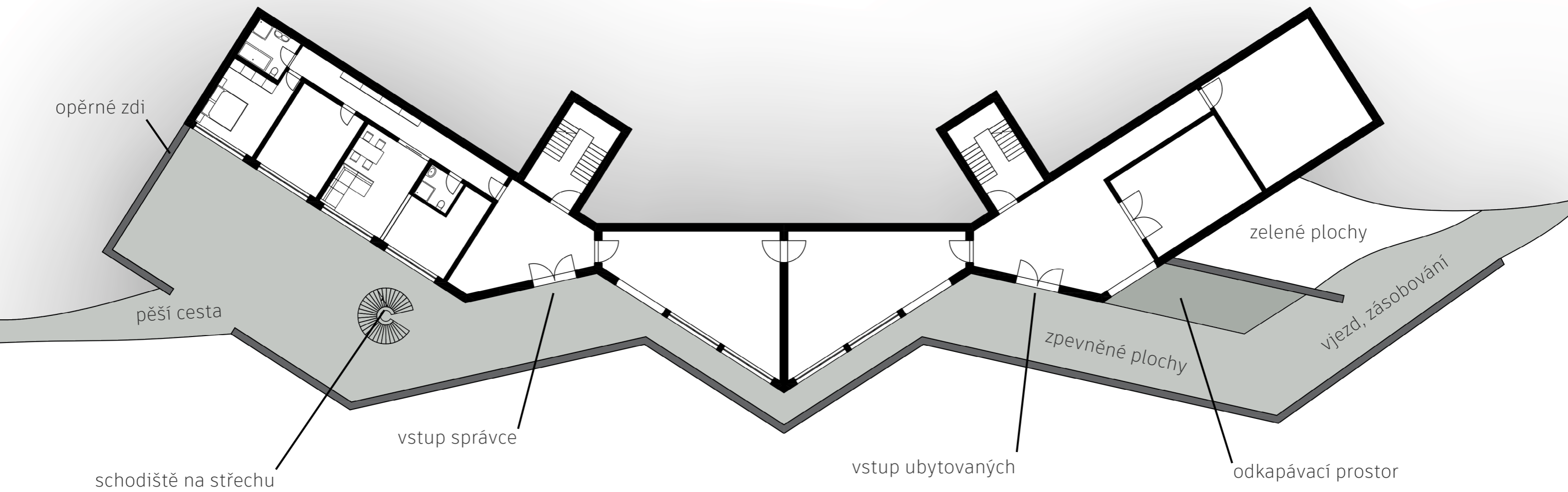
 LUMION

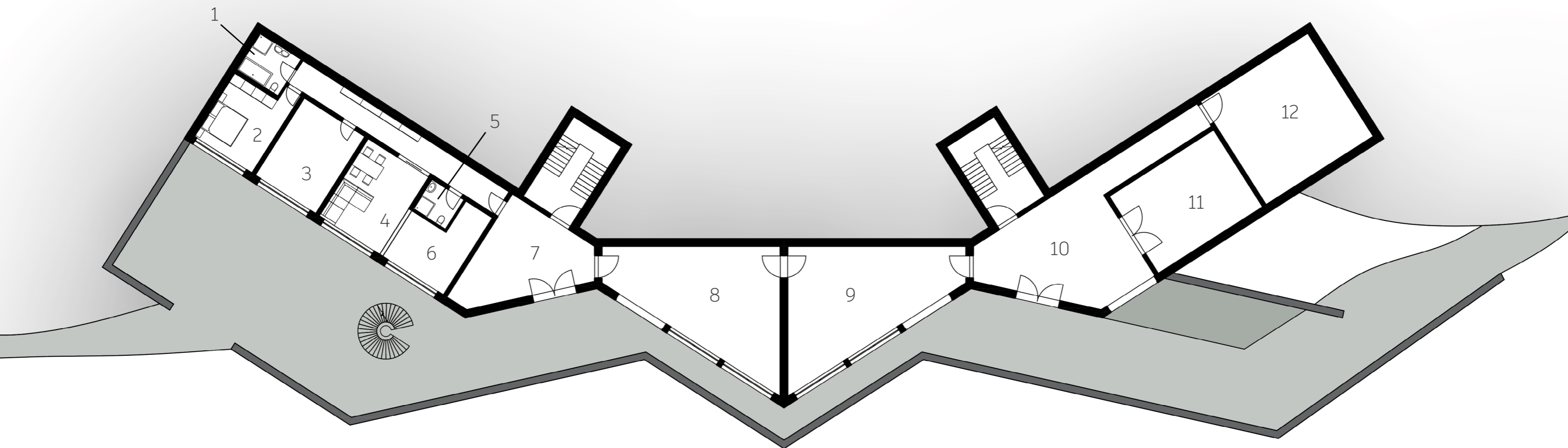


 LUMION

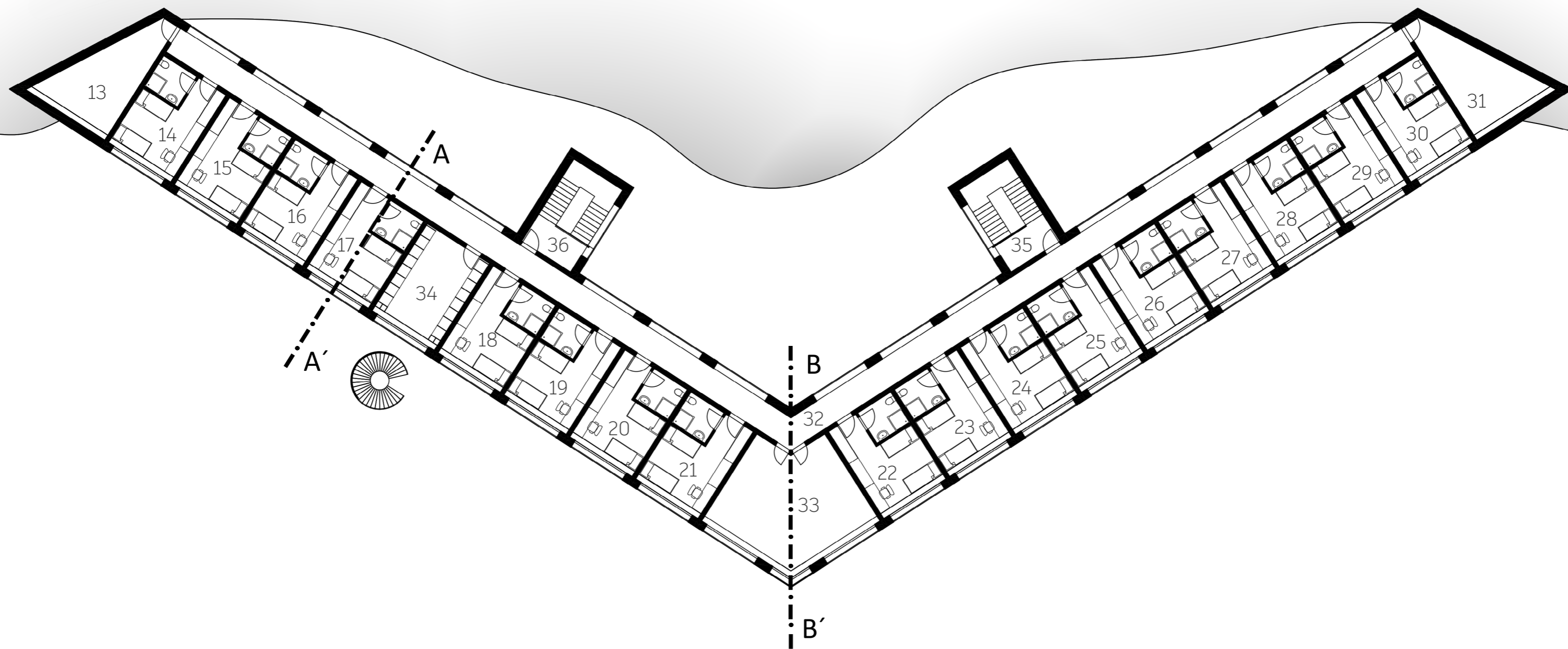


 LUMION





1 - byt správce koupelna, 2 - ložnice, 3 - pokoj, 4 - obývací pokoj, 5 - wc, 6 - kuchyň, 7 - zádveří, 8 - technická místnost, 9 - garáž,
10 - zádveří, 11 - lyžárna/kolárna, 12 - sklad



13 a 31 - prádelna, 14 - 30 apartmán s koupelnou, 32 - chodba, 33 - společenská místnost, 34 - kuchyň, 35 a 36 schodiště

