



ŠTÚDIA

PORTFÓLIO BAKALÁRSKEJ PRÁCE
FAKULTA ARCHITEKTURY ČVUT V PRAZE

LUCIA ČIERNA
Ateliér Redčenkov - Danda
ÚSTAV NAUKY O BUDOVÁCH

NÁCHOD | PREPOJENIE

A547 Redčenkov | Danda
ZS 2022 | 2023
FA ČVUT

SUČASNÝ STAV

Momentálne je parcela bez využitia, je prázdna a slúži ako verejný priestor, malý park. V parku sa nachádzajú malé mobiliáre, lavičky a detské ihrisko. Súčasťou parku je existujúca kamenná hradba.

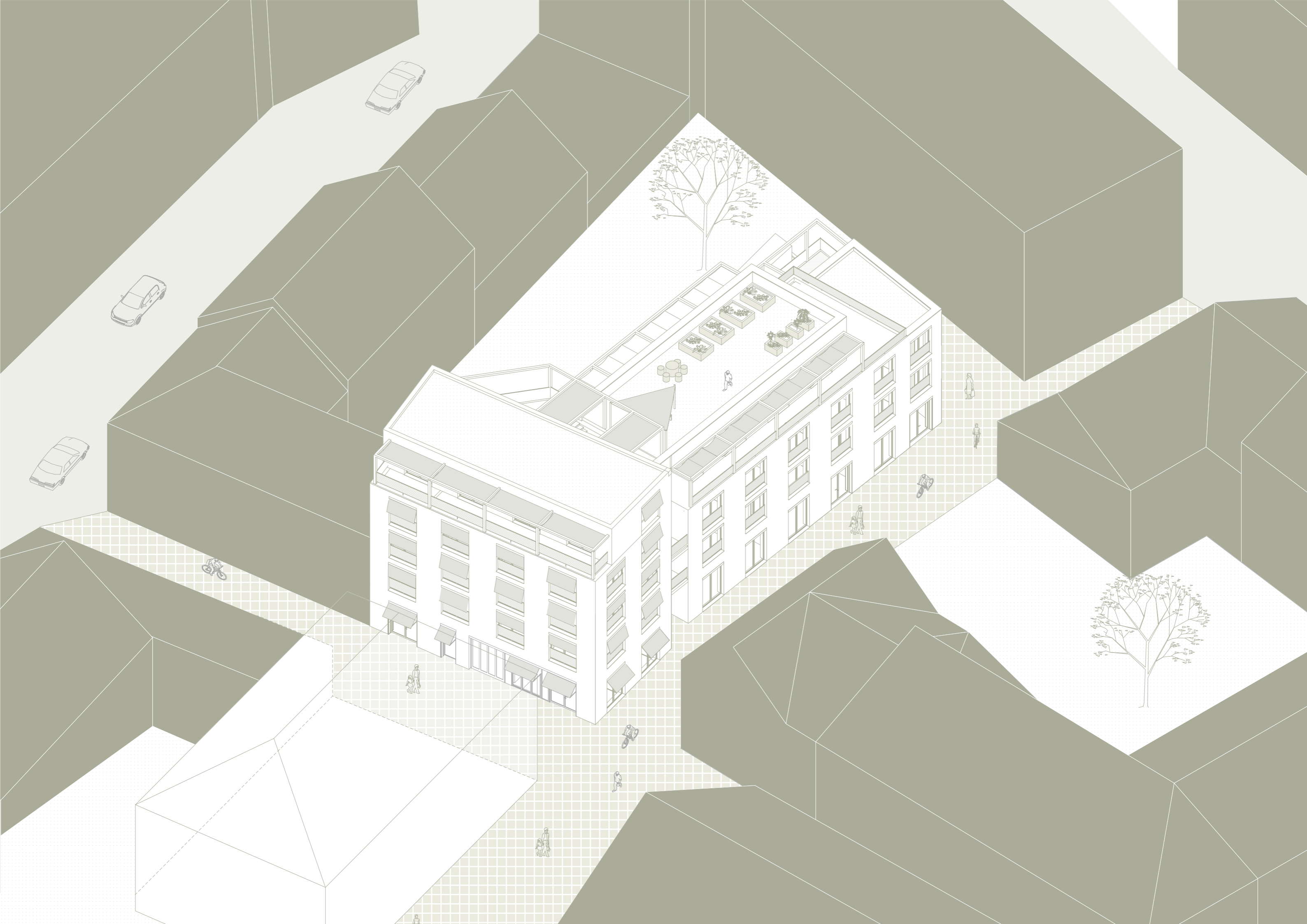
KONCEPT

Mojim cieľom je uzavrieť blok a prinavrátiť verejnému priestoru pôvodný vzhľad, ktorý je súčasťou centra mesta. Na nároží vytváram dominantnú-vyššiu hmotu objektu. V časti existujúcej bytovky, som sa snažila skvalitniť priestor visutými balkónmi vo vnútrobloku objektu, kde postupne a prirodzene vzniká ustúpené podlažie.

NÁVRH

Môj návrh pozostáva z dvoch hmôt objektu, prepojených pavlačou, ktorá svojou veľkorysťou slúži nielen ako komunikácia, ale je využiteľná na oddych a stretávanie sa. Časť pavlače spája byty a je prepojená s komunitnou záhradou v časti strechy objektu. Verejný priestor som sa snažila čo najviac prispôsobiť verejnosti, obyvateľom objektu a navrhla som v ho tak, aby bol čo najúčelnejší a funkčne využitý. Parter objektu je živý a slúži hlavne verejnosti, obyvateľom a okoloidúcim, kde môžu využiť, kaviareň, pekáreň prípadne práčovňu.

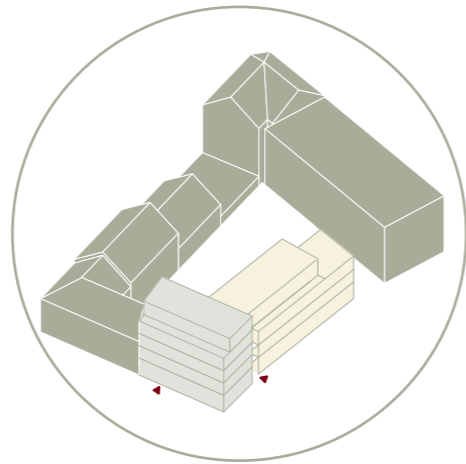




KONCEPT |

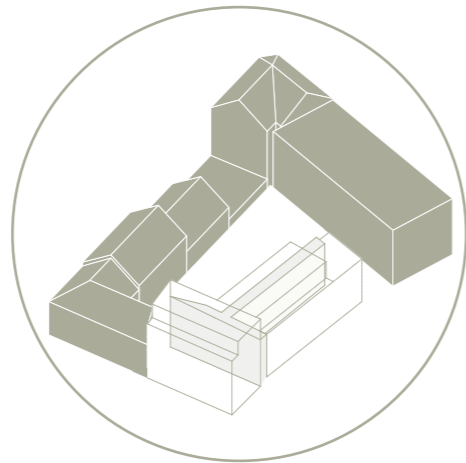
HMOTY

Uzatváram blok a vytváram dve samostatne stojace domy. Medzipriestorom vytváram vstup do vnútrobloku, vstup do domu sa nachádza na ulici smerujúcej na námestie.



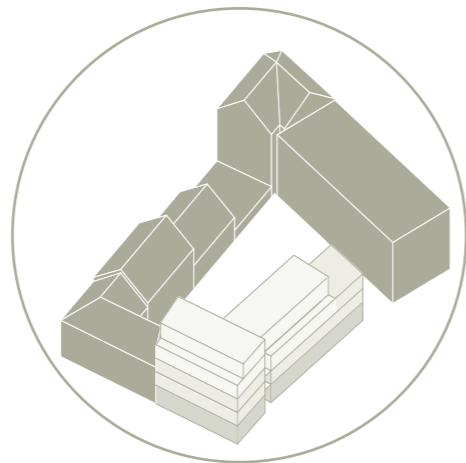
KOMUNIKÁCIE

Tieto dva domy spájam pobytovou pavlač a vertikálnou komunikáciou. Vytvorením pavlač som chcela doceliť čo najviac bytov na podlaží na jedno bytové jadro.



BYTY

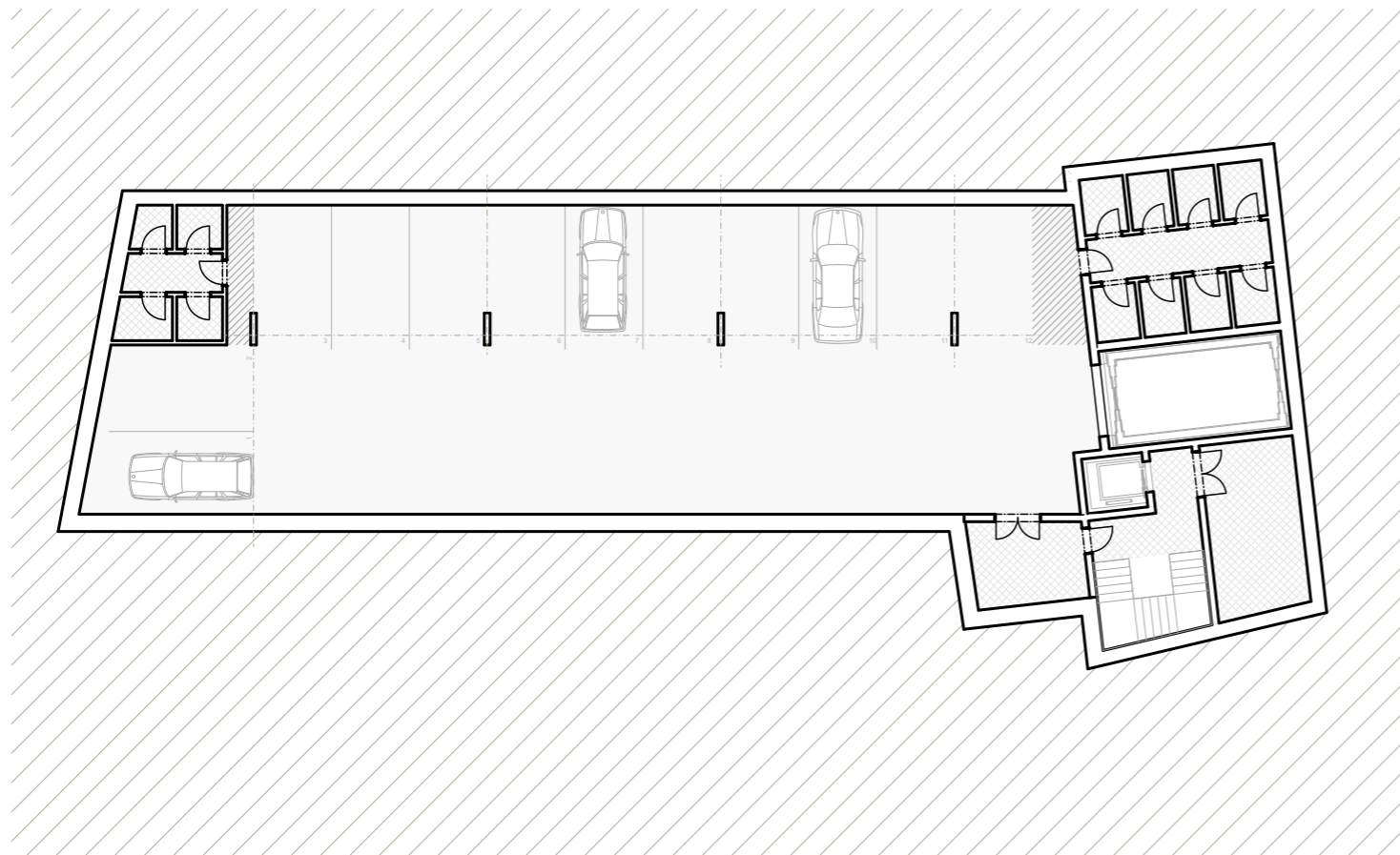
Dispozičné riešenie bytov spočíva v dvoch typoch bytov ktoré sa opakujú. Prvé nadzemné podlažie spočíva iba z bytov 2+kk na ďalšom poschodí sú dva byty dvojpodlažné- mezo-netové a následne sa opakujú tie iste byty taktiež na dlhších podlažiach .





M1:200

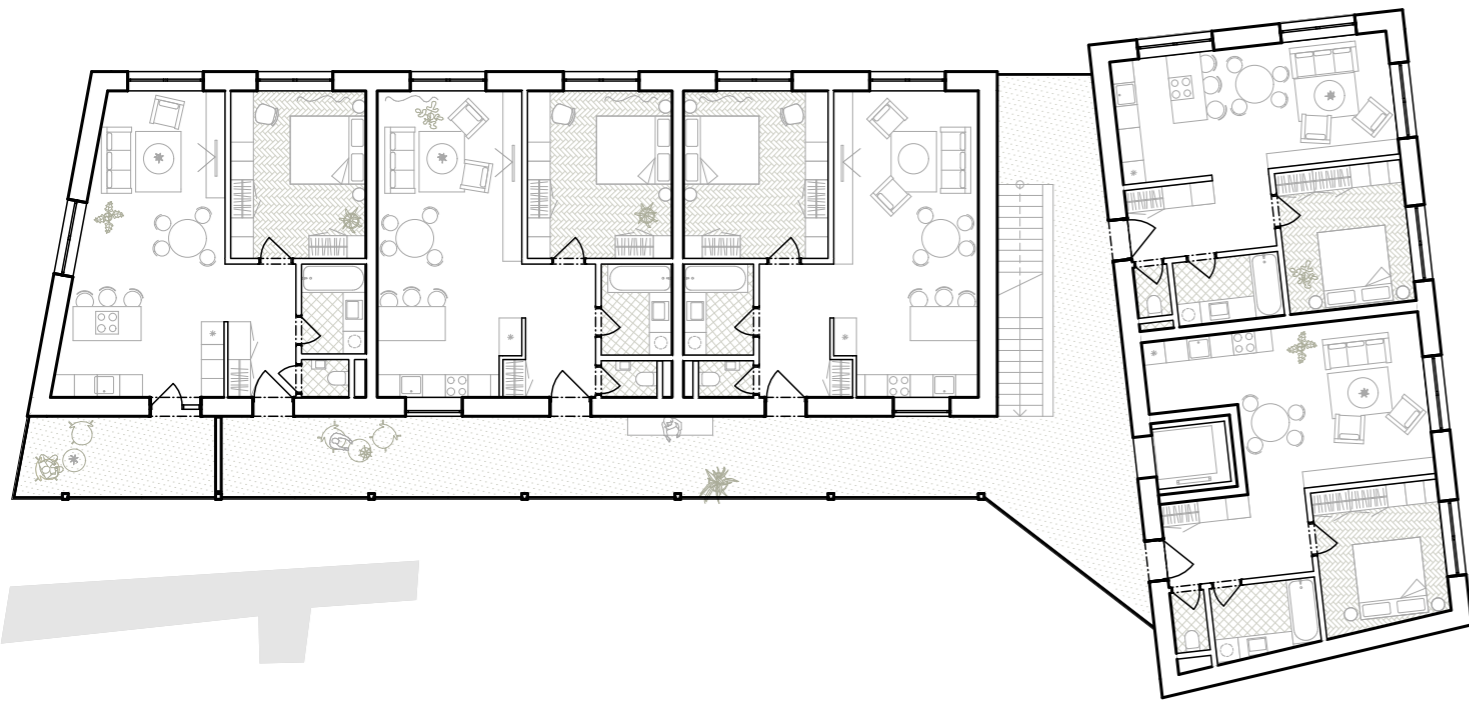
5NP



M1:250

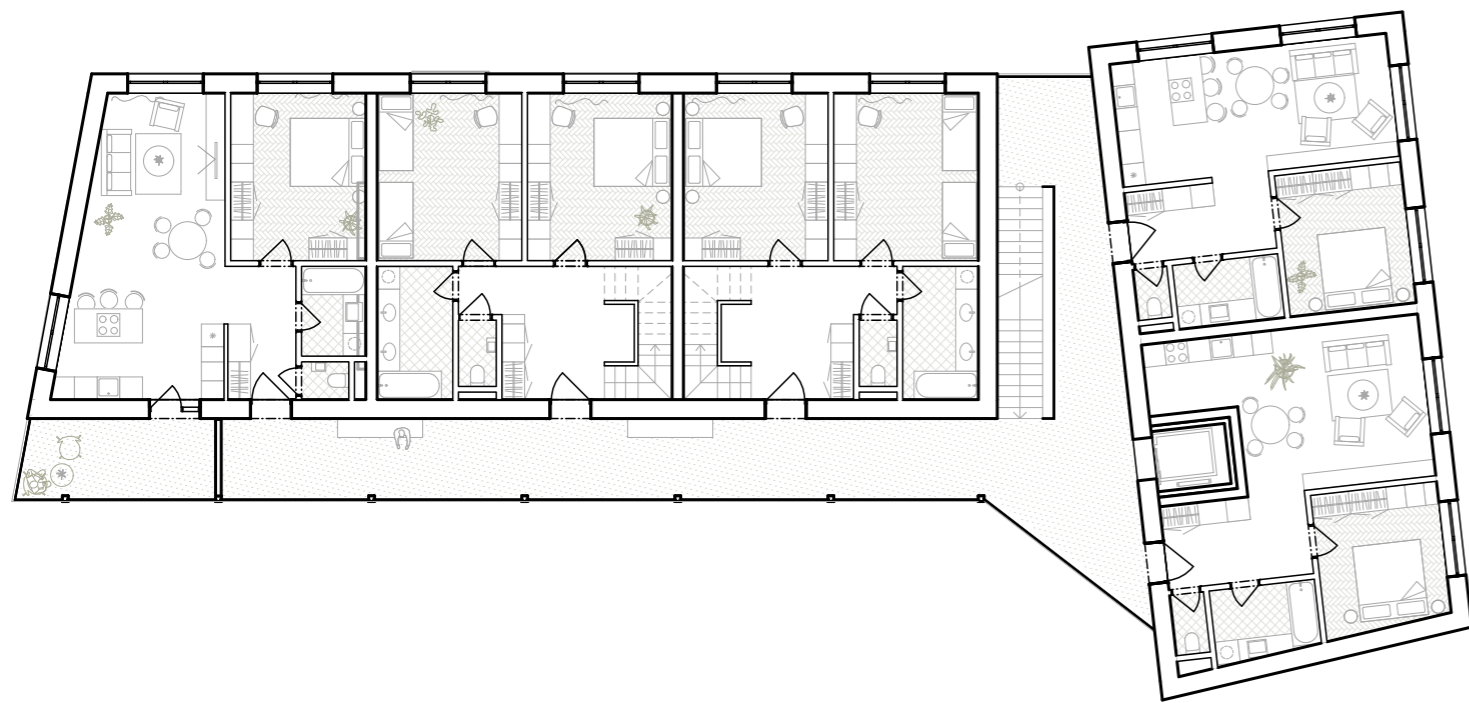
-1NP





M1:200

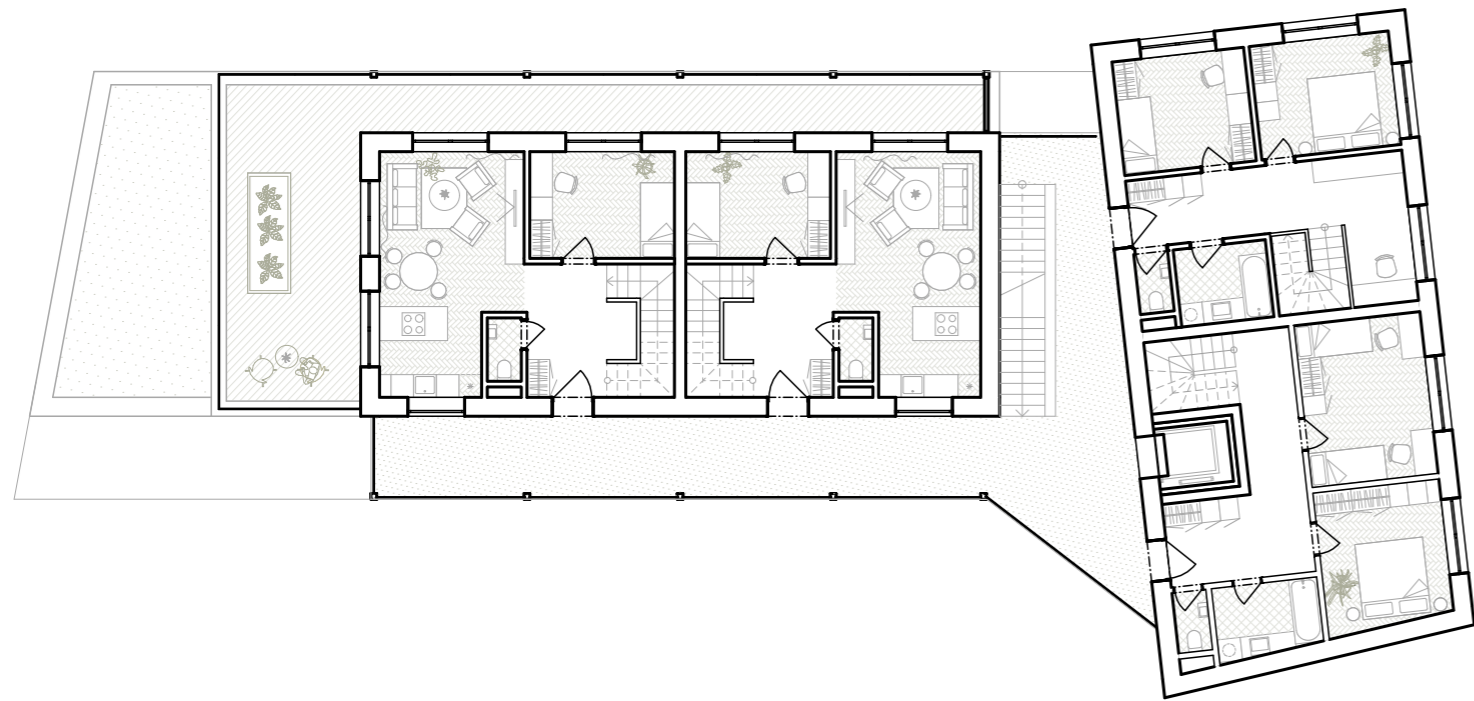
2NP



M1:200

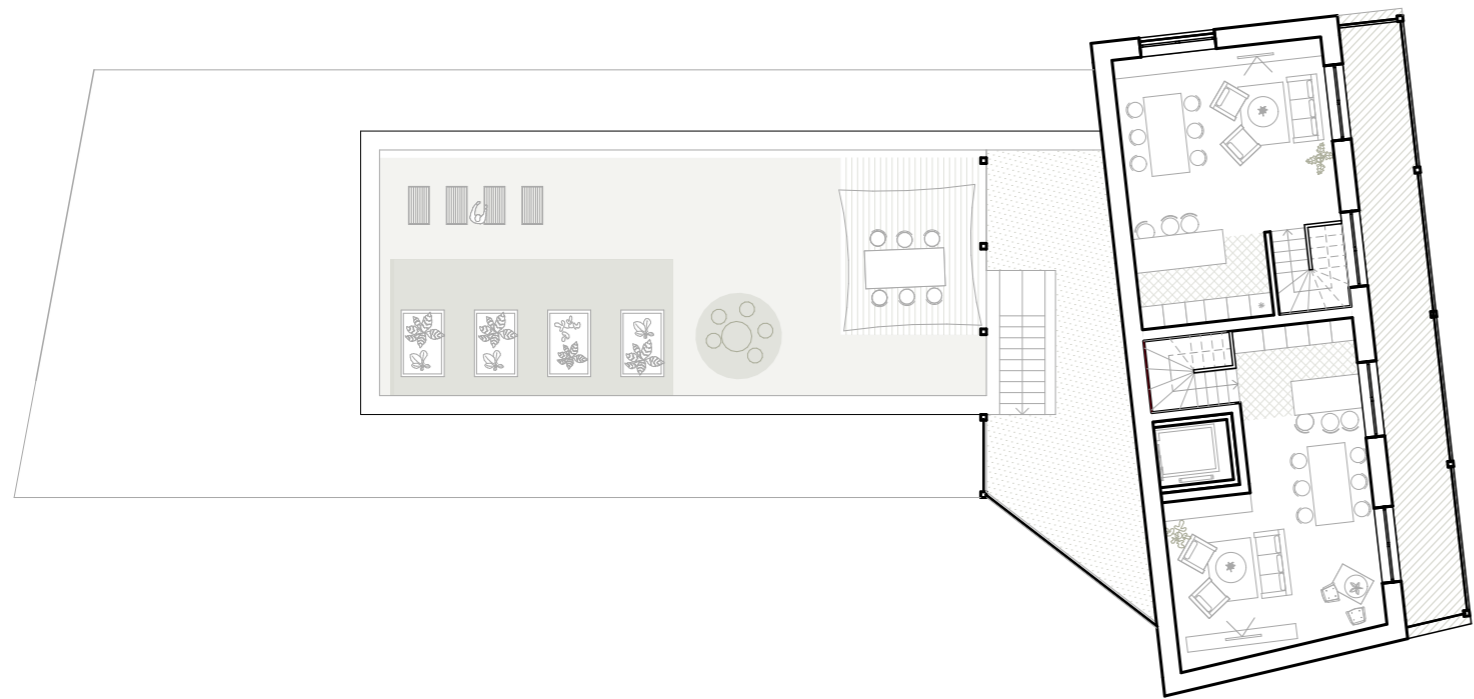
3NP





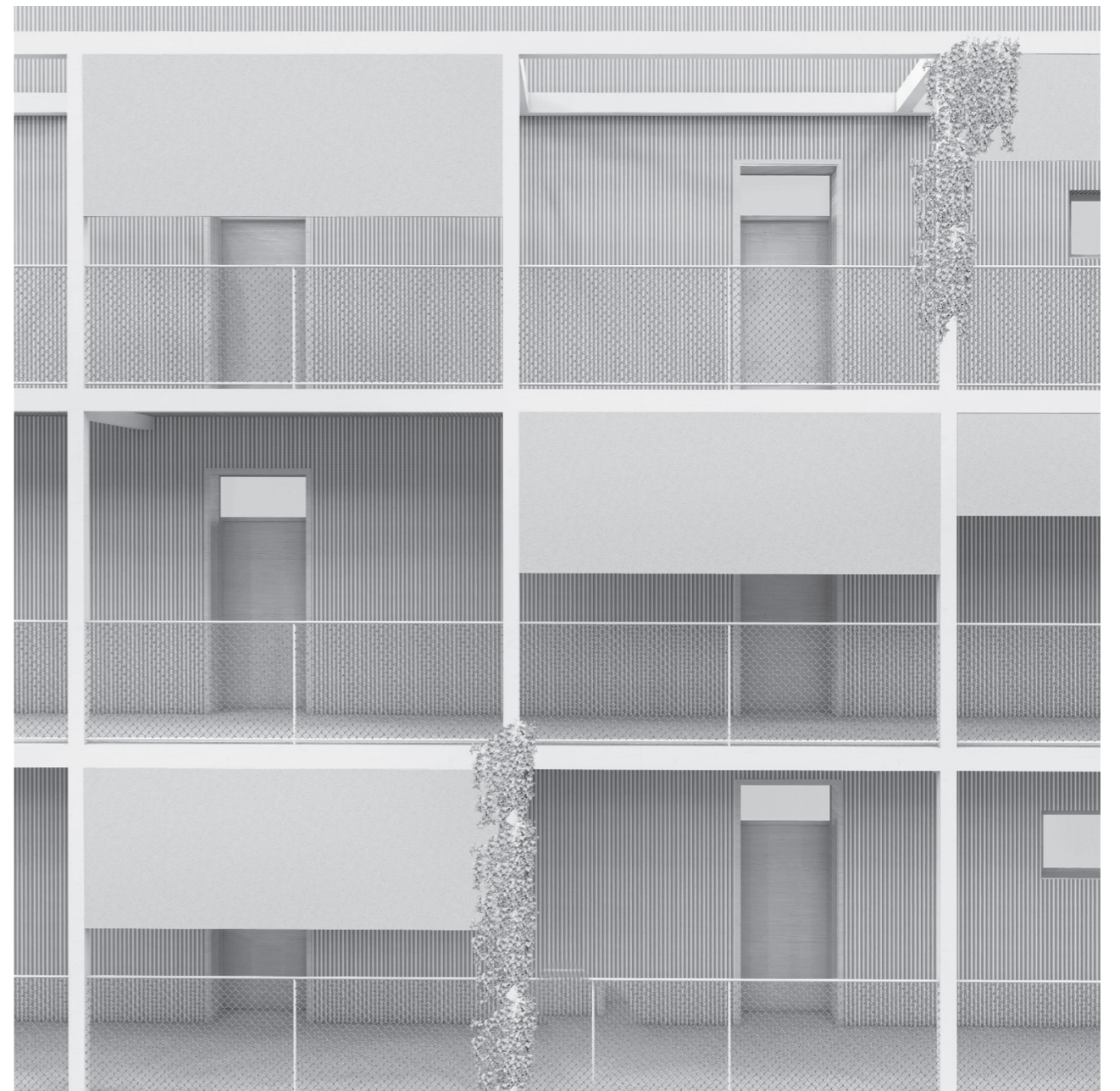
M1:200

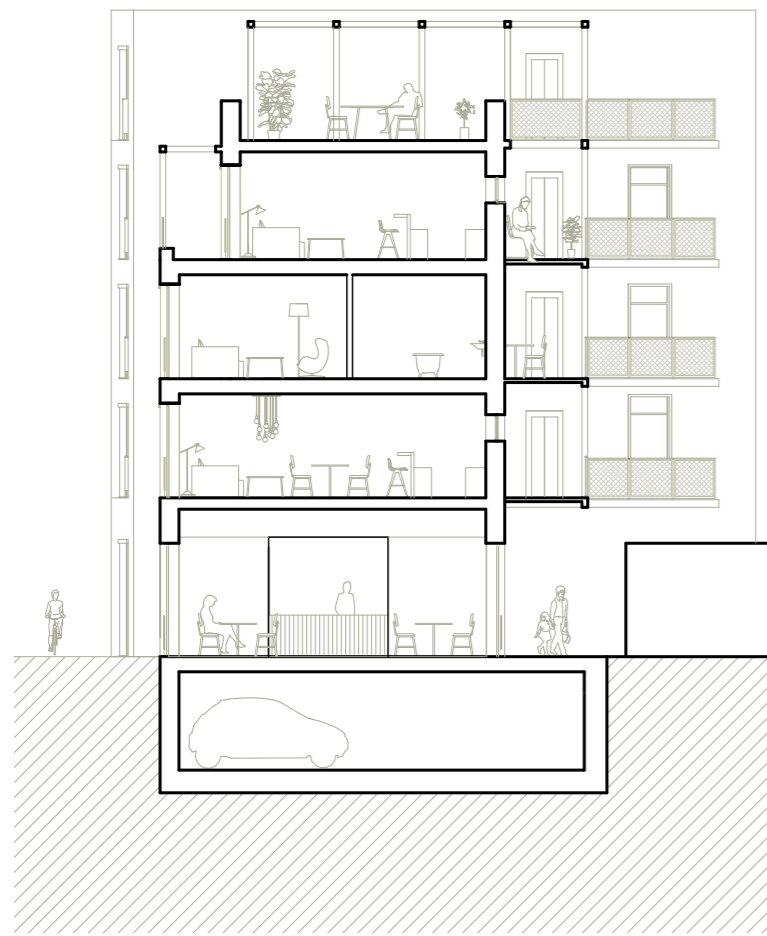
4NP



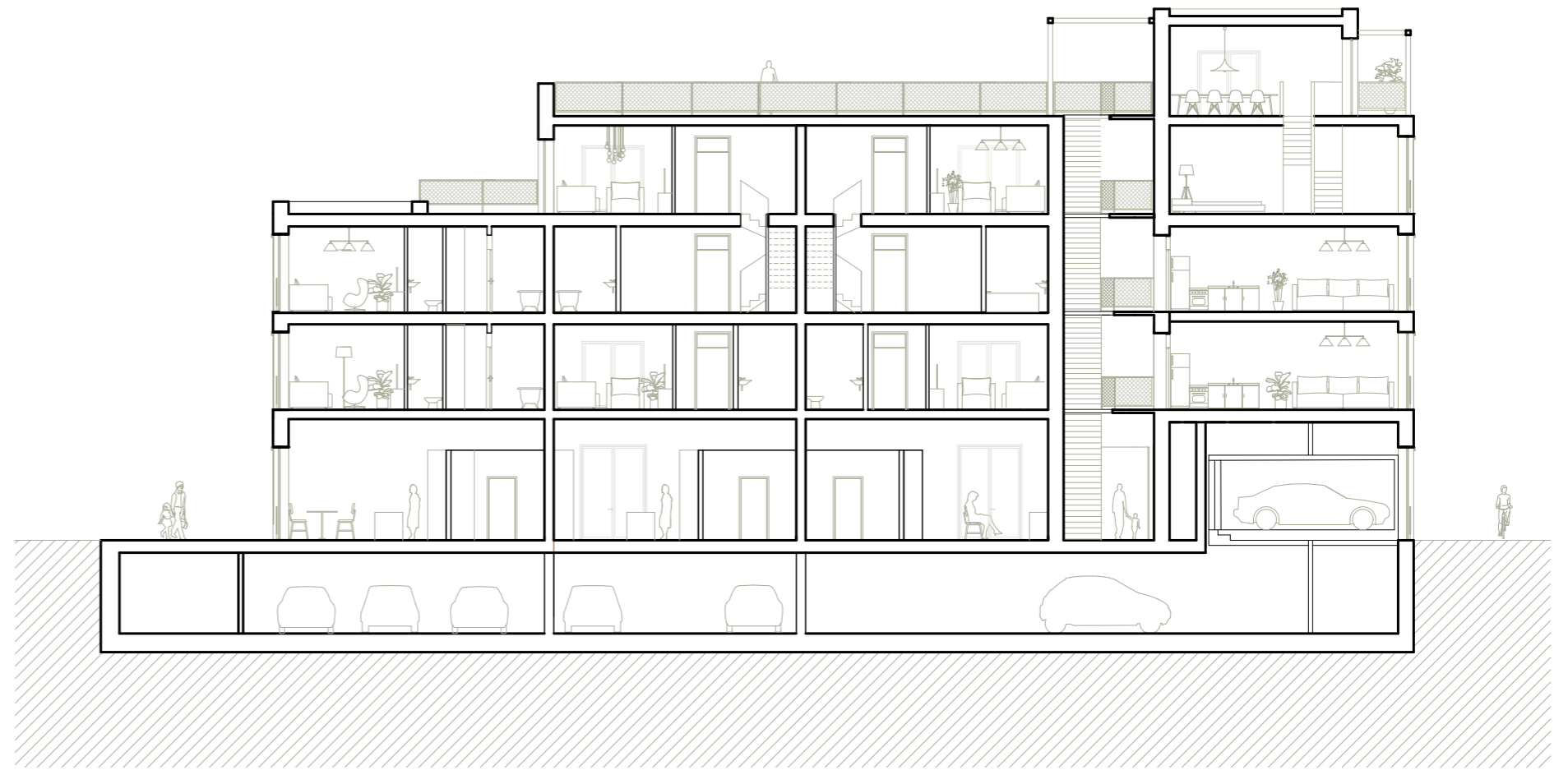
M1:200

5NP





PODÉLNÝ REZ
M1:200



PRIEČNÝ REZ
M1:200



juho-západ



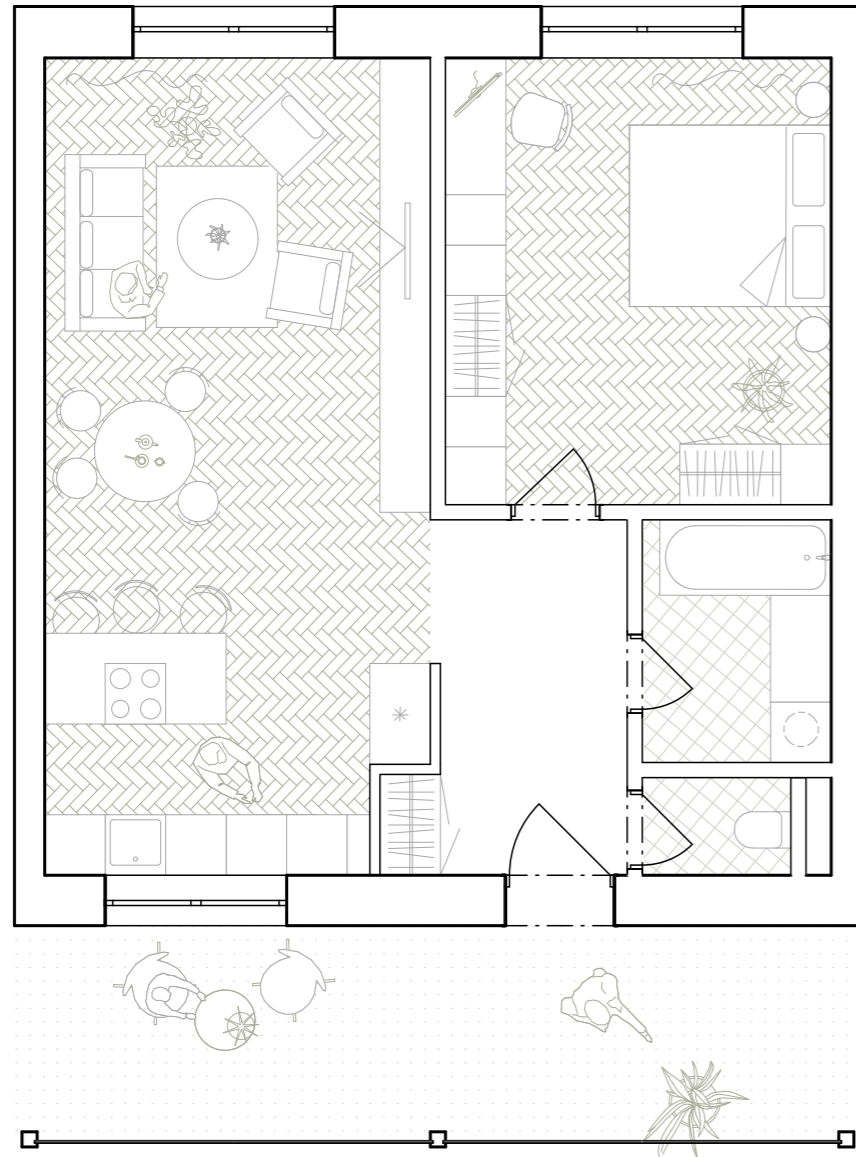
severo-východ

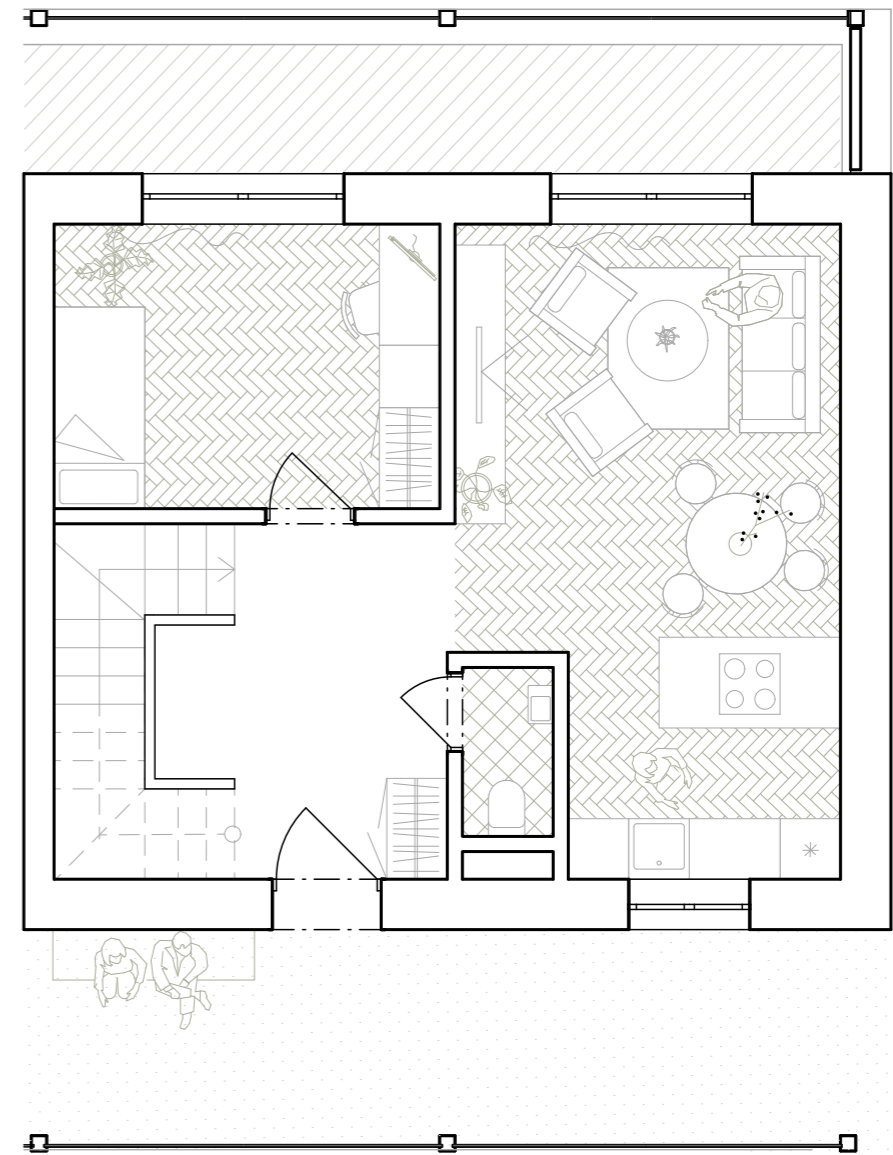
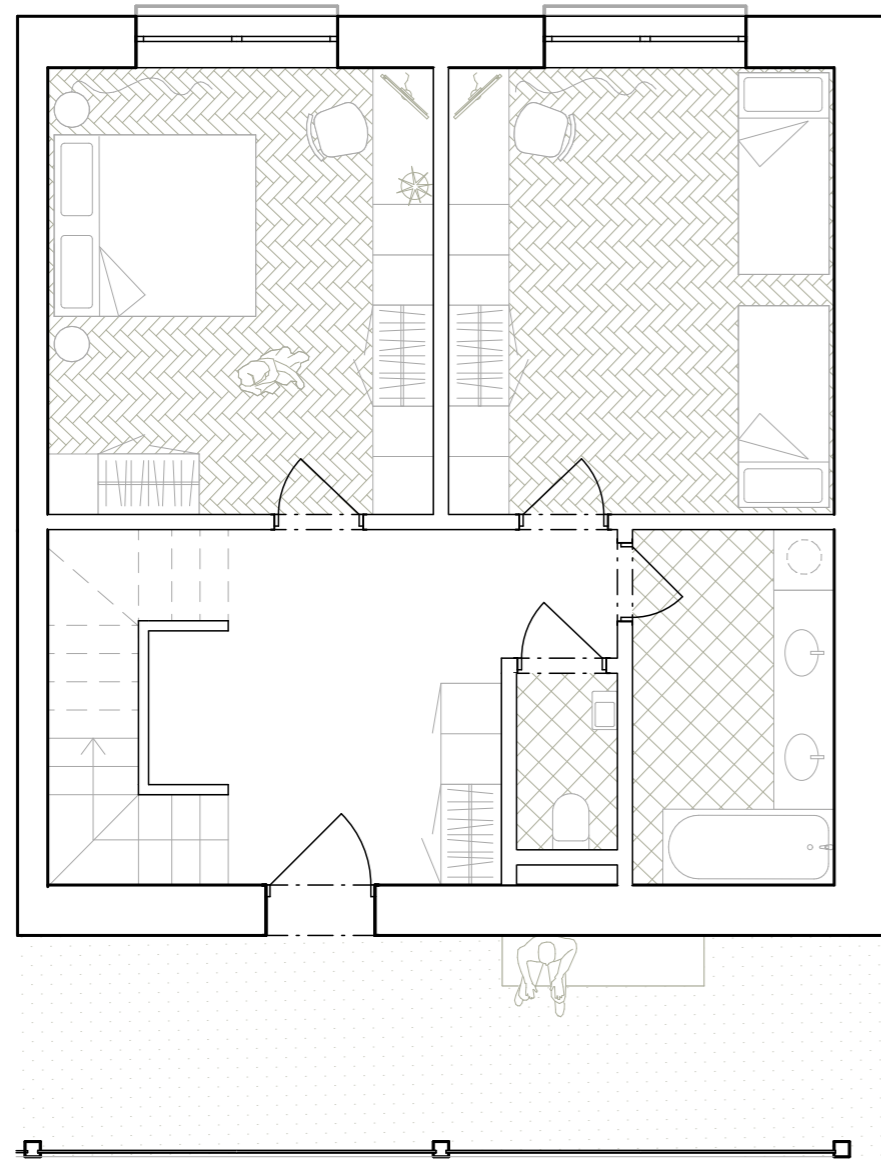


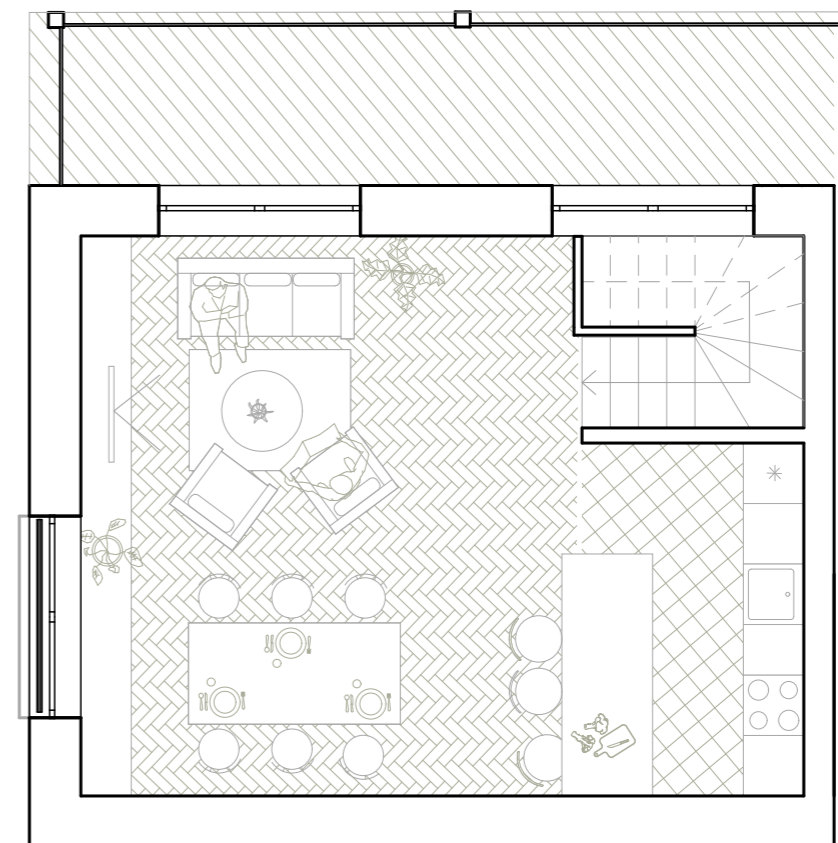
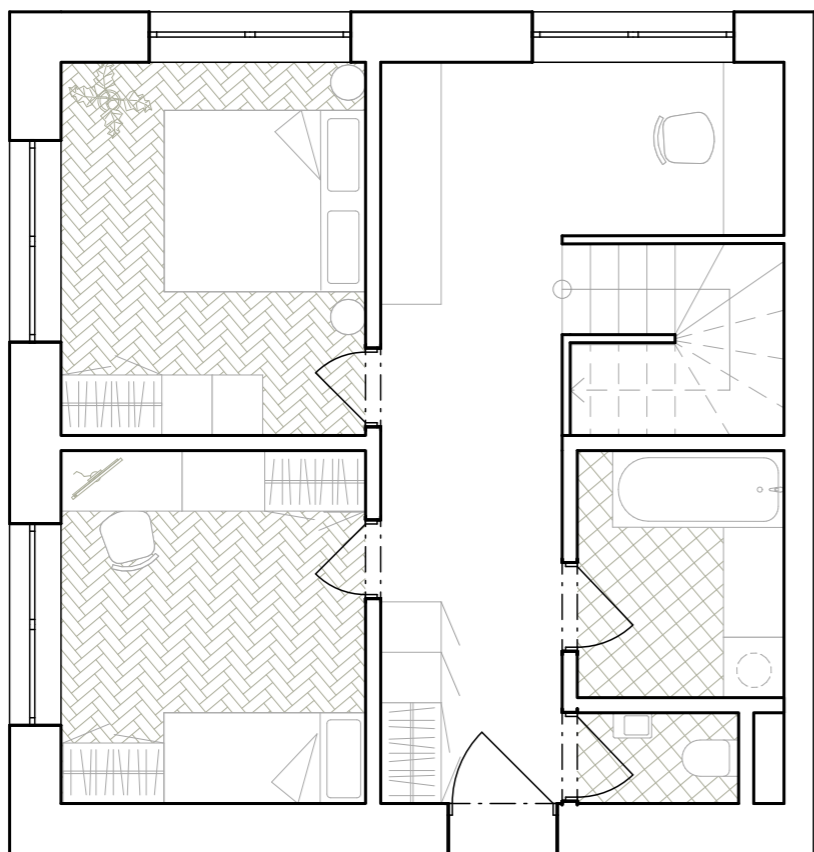
severo-západ



juho-východ







MATERIÁL 1

Zelená látka ktorú používam na roletách.



MATERIÁL 2

Fasáda vyššieho domu je z tehlového obkladu bielej farby



MATERIÁL 3

Fasáda nižšieho domu je obložená štrukturovaným betonu.

