



HOLEŠOVICE
museum ticha
MLÉČNÁ DRÁHA DO STANICE BUBNY

ATELIER SITTA - CHMELOVÁ
FA CTU IN PRAGUE
WINTER SEMESTER 2022



O AUTOROVĚ

LUCIE JINDROVÁ

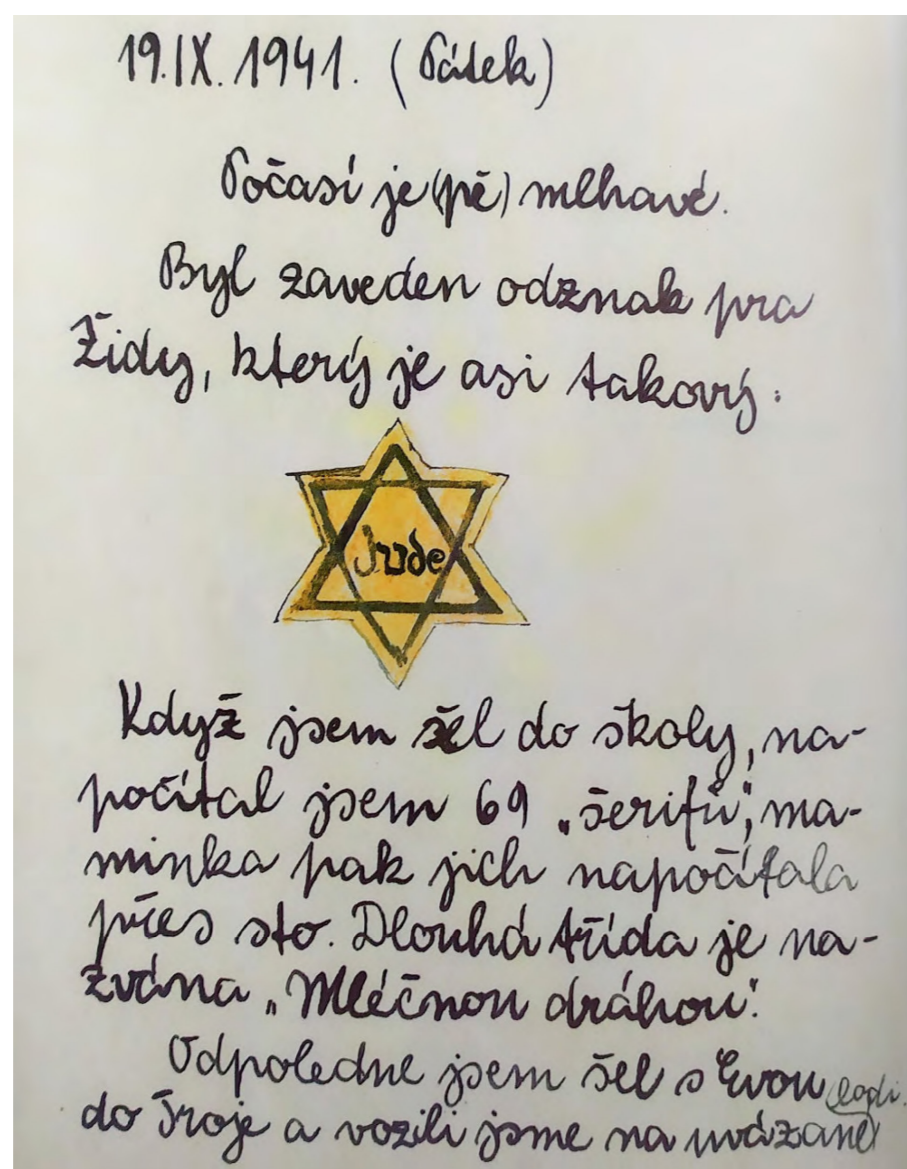
Jmenuji se Lucie Jindrová a pocházím z malé vesnice na Vysočině nedaleko Chotěboře. Díky tomu, že jsem vyrostla na vesnici mám od mala velký vztah k přírodě a zároveň mě vždy bavilo tvořit. To vedlo k mému rozhodnutí studovat krajinářskou architekturu. Nyní studuji 3. ročník a tato práce vznikla na předmět AT3 - malé měřítko, v příštím semestru budu na tuto studii navazovat bakalářskou prací.

KONCEPT

KONCEPT

Zadáním bylo navrhnout nový park Petra Ginze, talentovaného židovského chlapce, který byl z nádraží v Bubnech deportován do koncentračního tábora. Petr ve svém deníku přirovnal ulice Prahy během války k mléčné dráze, protože všude potkával žluté hvězdy našité na oblečení, line se všemi ulicemi. Tuto symboliku jsem si přebrala do svého konceptu, hvězdy linoucí se k budově nádraží, kde se ztrácí, tak jako se v této budově ztrácely žluté hvězdy během války. Mléčná dráha v podobě mozaiky a osvětlení je dominantním a spojujícím prvkem celého konceptu. Dalším prvkem je dětské hřiště, Petr Ginz přišel o dětství v koncentračních táborech, tak jako mnoho dalších dětí, hřiště symbolizuje oslavu dětství a jeho vzhled je inspirován Petrovou kresbou měsíce. Muzeum jako kulturní instituce pořádá také další akce, proto je v konceptu počítání také s amfiteátre. Za budovou také zůstanou zbytky původních kolejí, které se nadále nebudou funkčně využívat.

Místo, které jsem navrhla připomíná tuto smutnou část historie, zároveň zde však vzniká prostor pro lidi na běžné trávení času. Místo je připomínkou všech lidí a dětí, kteří na tomto místě definitivně přišli o svobodu a zároveň je to místo, které ukazuje dnešním generacím, že máme svobodu, které si musíme vážit a oslavovat ji. Kontrastní kombinace muzea a dětského hřiště značí tyto dvě roviny, kterými místa, jako je toto, můžeme vnímat.



z knihy Princ se žlutou hvězdou - František Tichý

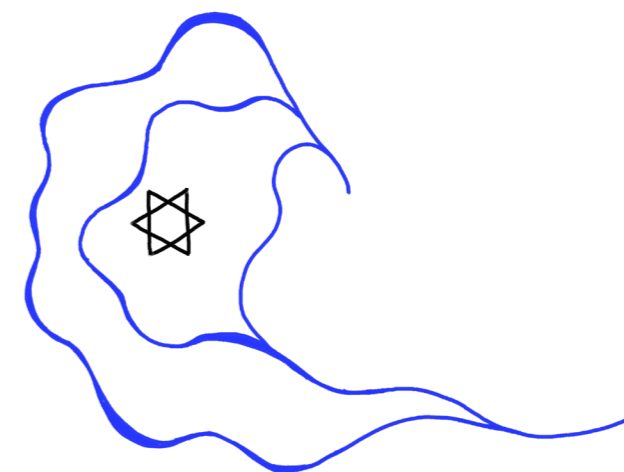
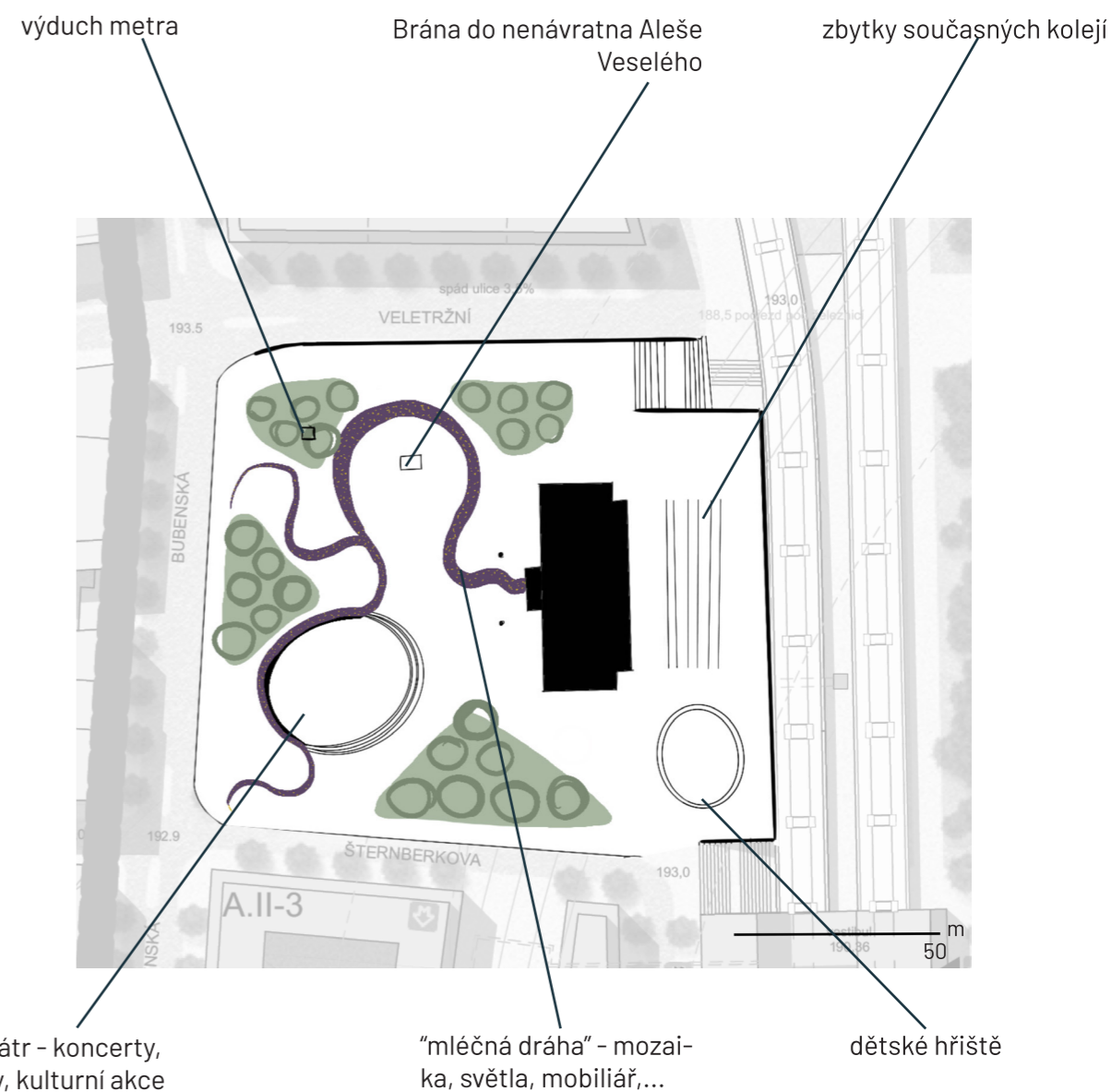
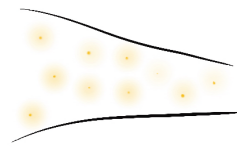


schéma - jiná varianta vyobrazení "mléčné dráhy"

PRINCIPY NÁVRHU



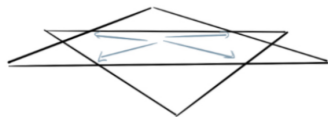
historická stopa místa



místo pro kulturu



místo pro děti

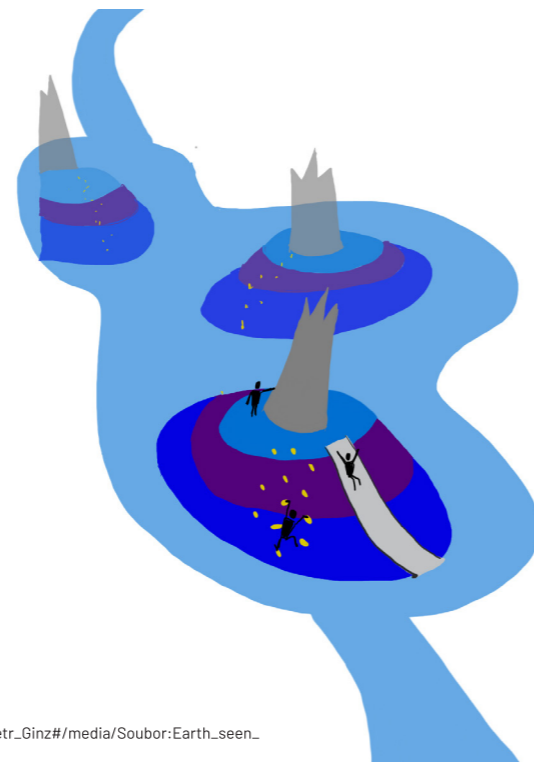


vyobrazení židovské symboliky

Do konceptu zařazují také dětské hřiště, jeho vizuál je inspirován jednou z nejznámějších kreseb Petra Ginze, na které vyobrazuje, jak si představuje měsíční krajinu.

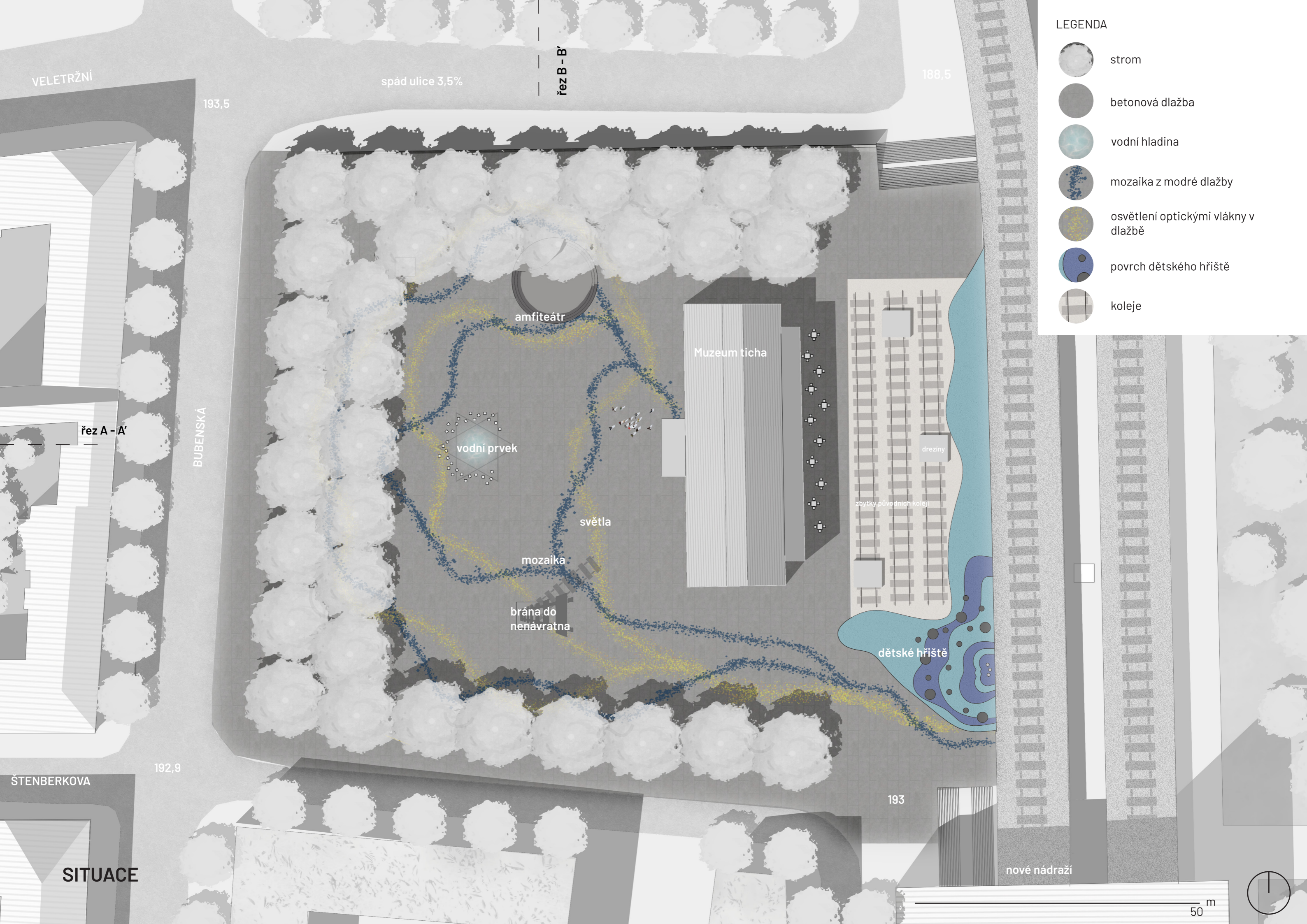


zdroj: https://cs.wikipedia.org/wiki/Petr_Ginz#/media/Soubor:Earth_seen_from_the_Moon.jpg





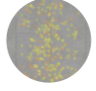




konceptní vizualizace

NÁVRH



LEGENDA

-  strom
-  betonová dlažba
-  vodní hladina
-  mozaika z modré dlažby
-  osvětlení optickými vlákny v dlažbě
-  povrch dětského hřiště
-  koleje

VELETRŽNÍ

spád ulice 3,5%

řez B - B'

188,5

193,5

BUBENSKÁ

amfiteátr

Muzeum ticha

vodní prvek

řez A - A'

světla

drežny

mozaika

zbytky původních kolejí

brána do nenávratna

dětské hřiště

192,9

ŠTENBERKOVA

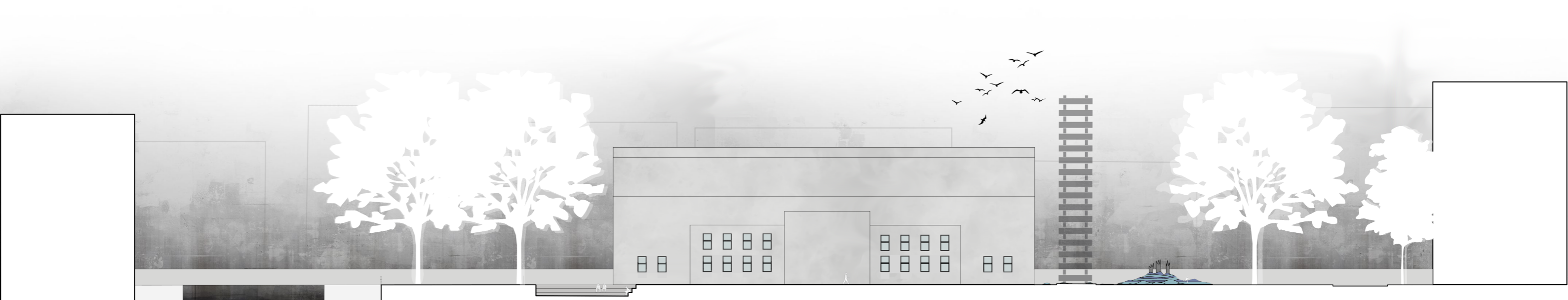
193

SITUACE

nové nádraží

50 m





ŘEZ B

ulice Veletržní

amfiteátr

Brána nenávratna

ulice Štenberkova



ŘEZ A

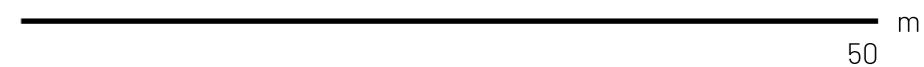
ulice Bubenská

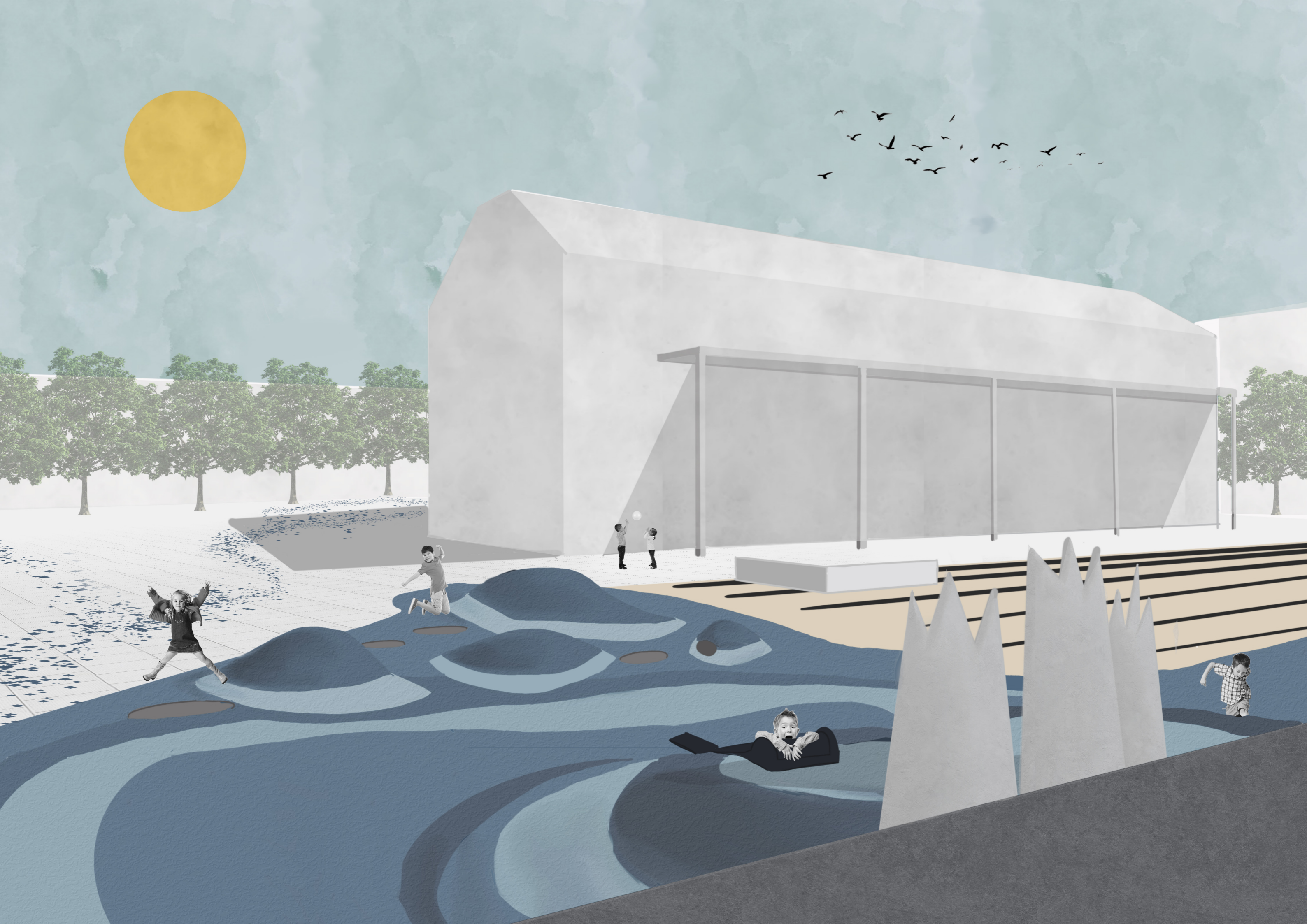
vodní prvek

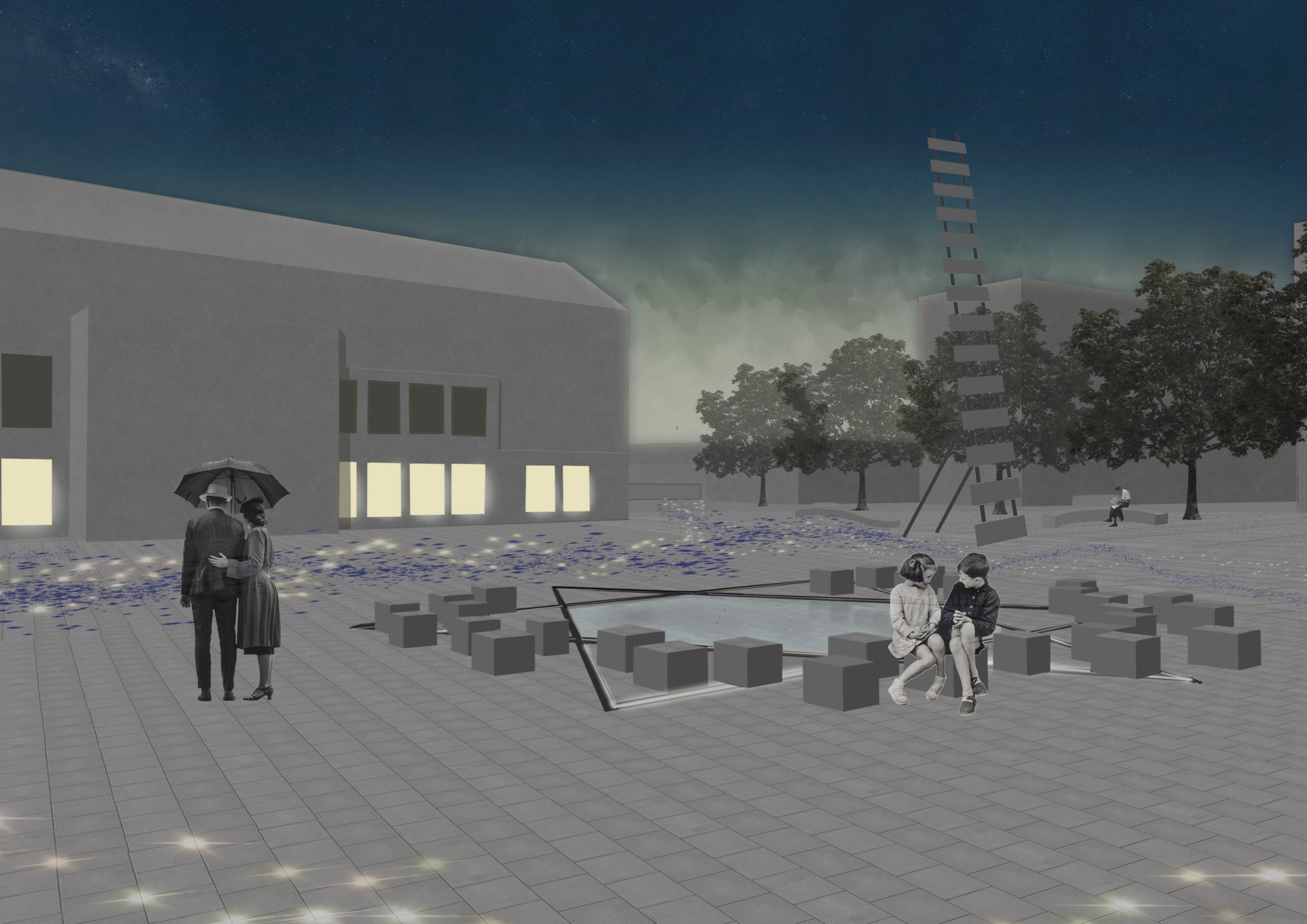
Muzeum ticha

zbytky původních kolejí

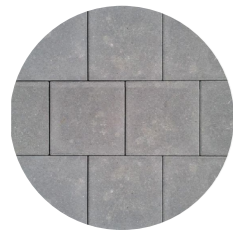
nové koleje směr letiště a Kladno







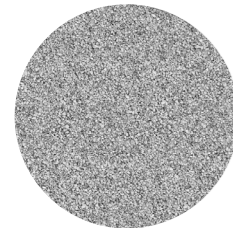
MATERIÁLY



betonová dlažba



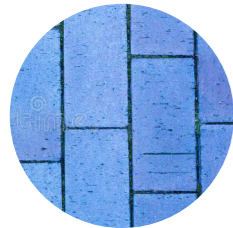
dřevo - obklad mobiliáře



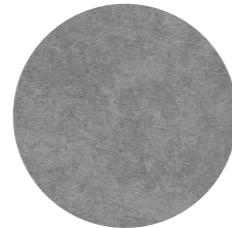
štěrk - okolo zbylých kolejí



EPDM - dětské hřiště



modrá betonová dlažba - mozaika



beton - mobiliář

VEGETACE

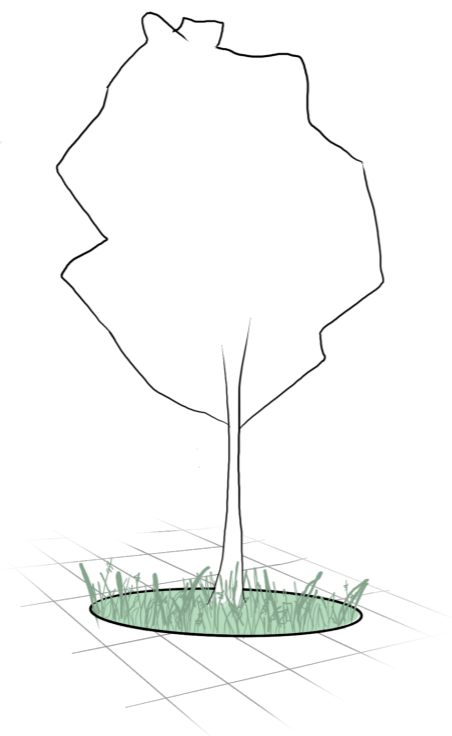
Druhy:



Dřezovec trojtrnný
Gleditsia triacanthos



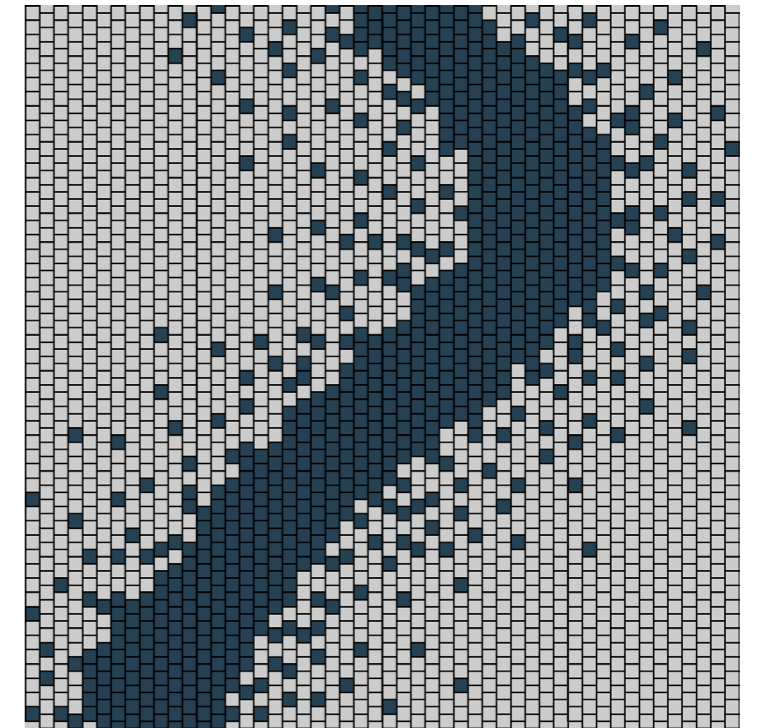
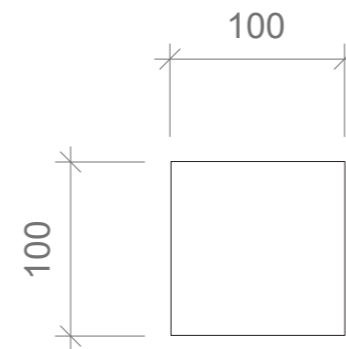
Jerlín japonský
Sephora japonica



stromy budou umístěny v dlažbě v kruhovém rábátku, ve kterém budou různé trvalky

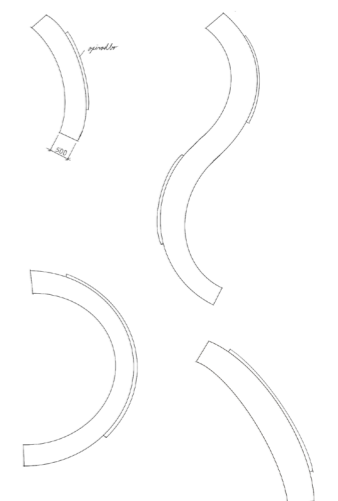
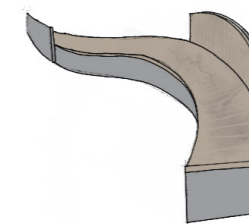
DLAŽBA

Dlažba je složena z betonových kostek o rozměrech 100 x 100 x 60 mm, stejný rozměr mají i kostky z kterých je složena mozaika (modrá betonová dlažba). Na obrázku je ukázka výřezu 5000 x 5000 mm, ve kterém je naznačeno, jak by mozaika byla poskládána.



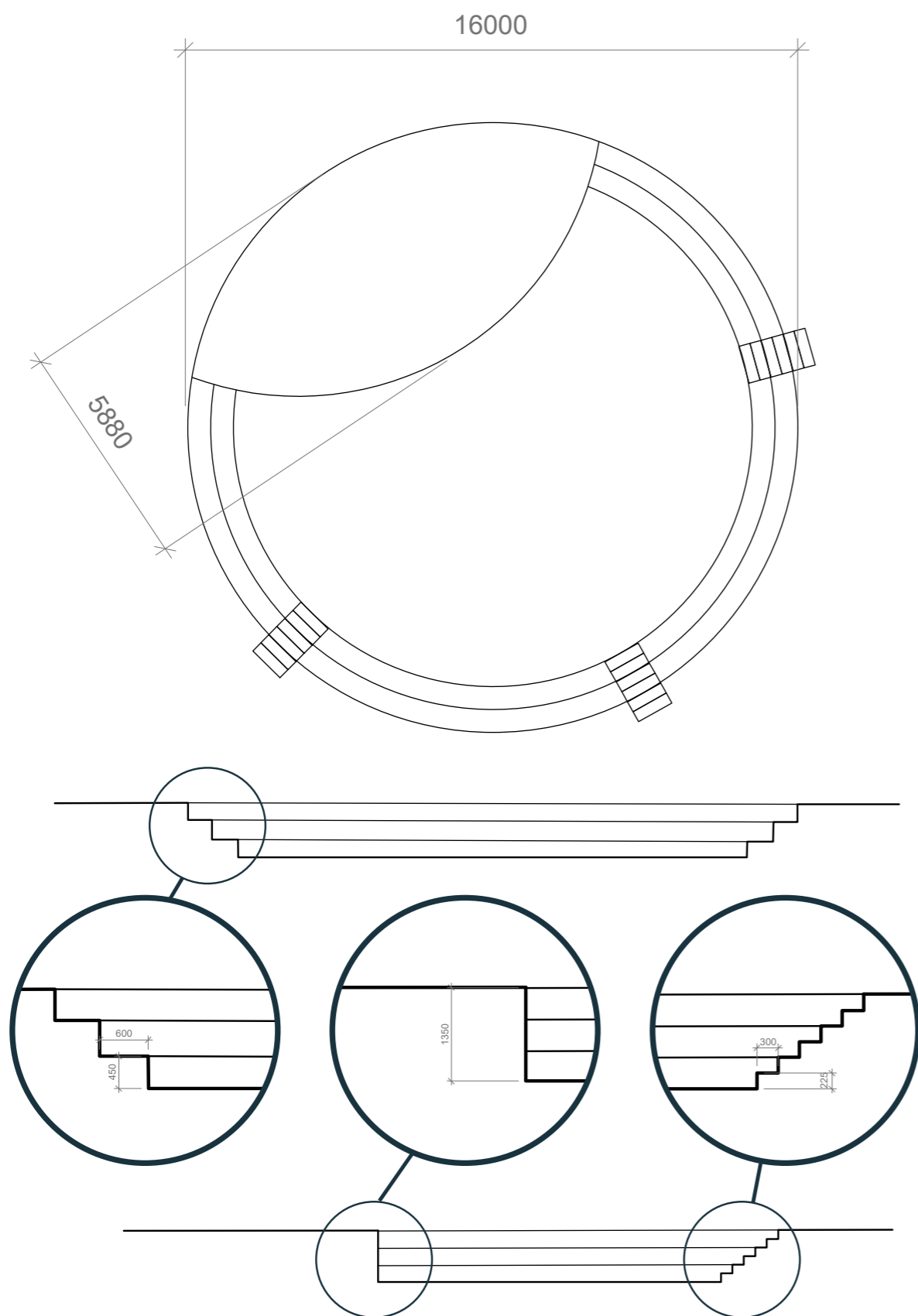
MOBILIÁŘ

Mobiliář je řešen betonovou konstrukcí s dřevěným obložením. Lavice jsou tvarovány do různých křivek a lemují prostor, opěradla jsou z obou stran, podle toho jak je lavice ztočena. Kolem vodního prvku jsou betonové bloky k sezení. Budou zde také pražské židle, které budou moci být využívány k různým akcím, sezóně budou poté v létě u dětského hřiště pro rodiče. Zde budou umístěny poblíž budovy.



AMFITEÁTR

Na schématech jsou vidět základní rozměry navrhovaného amfiteátru. Do amfiteátru se vejde v plném osazení až cca 200 lidí.



VODNÍ PRVEK

Vodní prvek ve tvaru Davidovy hvězdy je umístěn na středu náměstí. Davidova hvězda je jedním z nejznámějších židovských symbolů, který byl využíván k označování židů během války. Tato velká hvězda bude každou noc na tomto místě zářit na počest všech židů, kteří byli z tohoto místa odvezeni do koncentračních táborů. Z prostředka hvězdy pomocí trysek velmi lehce tryská ("slzí") voda, která pomalu stéká do kanálků ve tvaru hvězdy a pomocí spádu v těchto kanálcích voda teče až do cípu hvězdy, kde odtéká pryč a opět cirkuluje. Na spodním obrázku lze vidět jednoduché schéma toku vody. Šířka kanálků je 10 centimetrů, hloubka je různá v ohledu na místo, aby voda plynule odtékala.

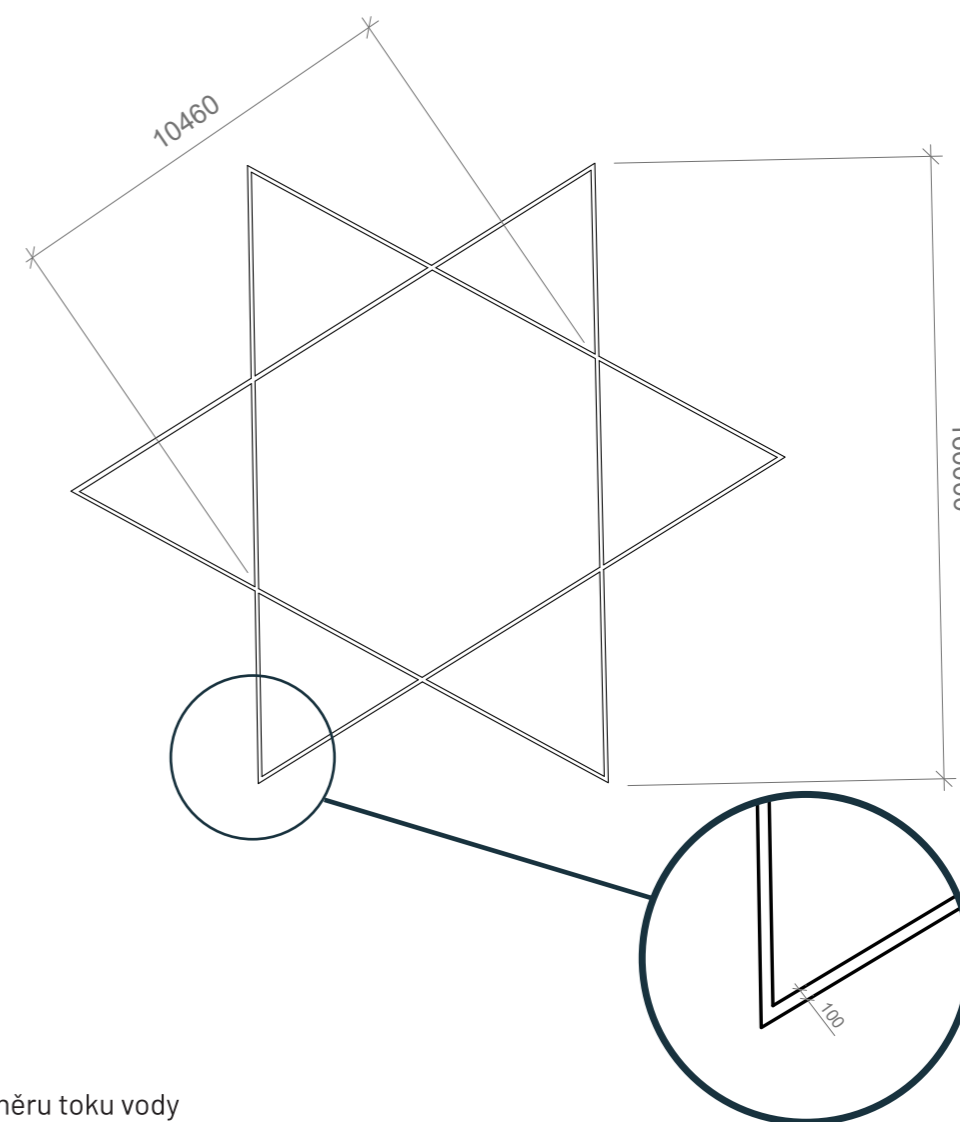
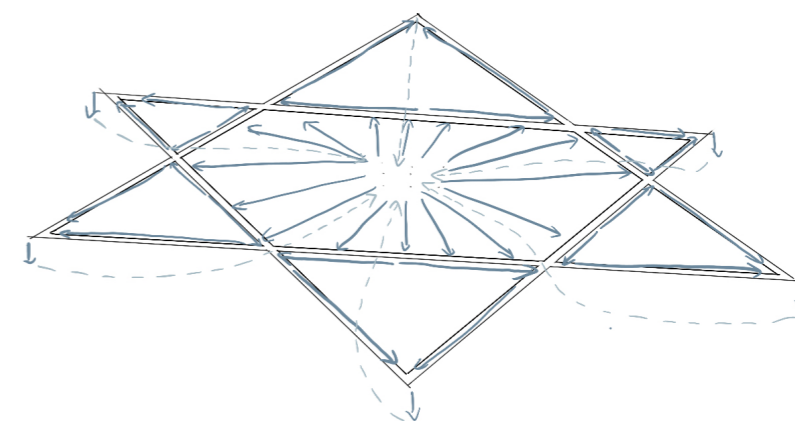
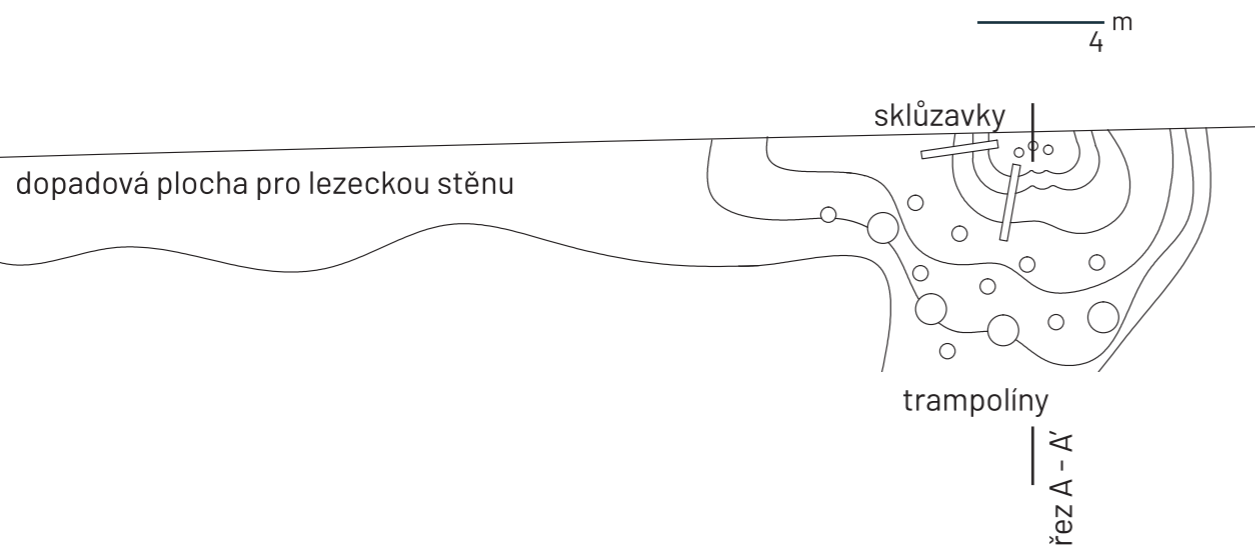
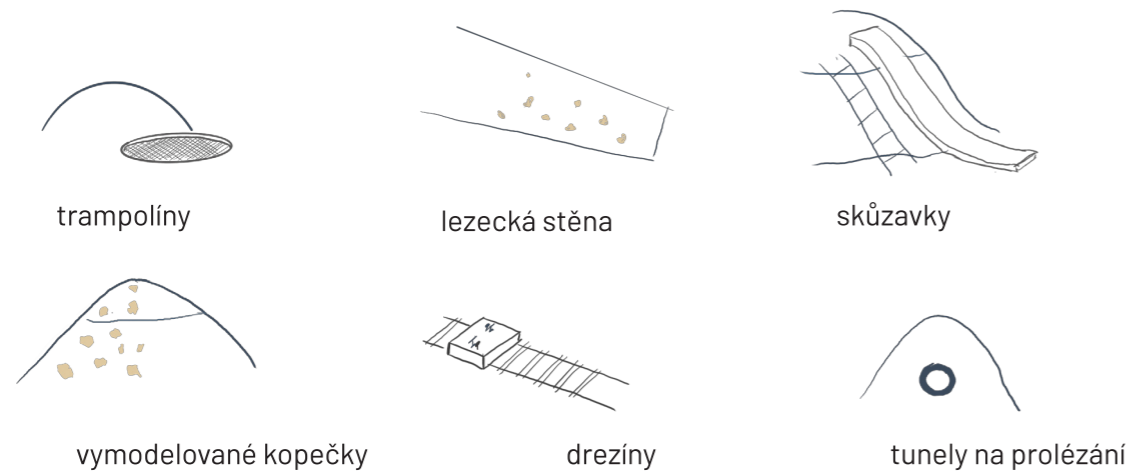


schéma směru toku vody

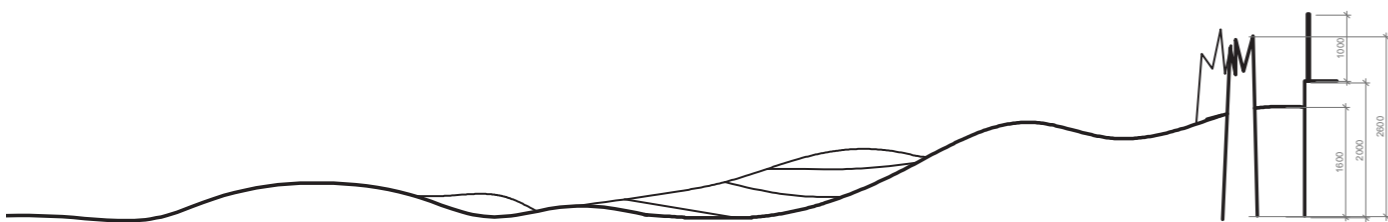


DĚTSKÉ HŘIŠTĚ

Hřiště je inspirováno kresbou měsíční krajiny od Petra Ginze. Terén hřiště se postupně zvedá k třem betonovým kráterům měsíce (dle kresby). Hřiště obsahuje tyto prvky:

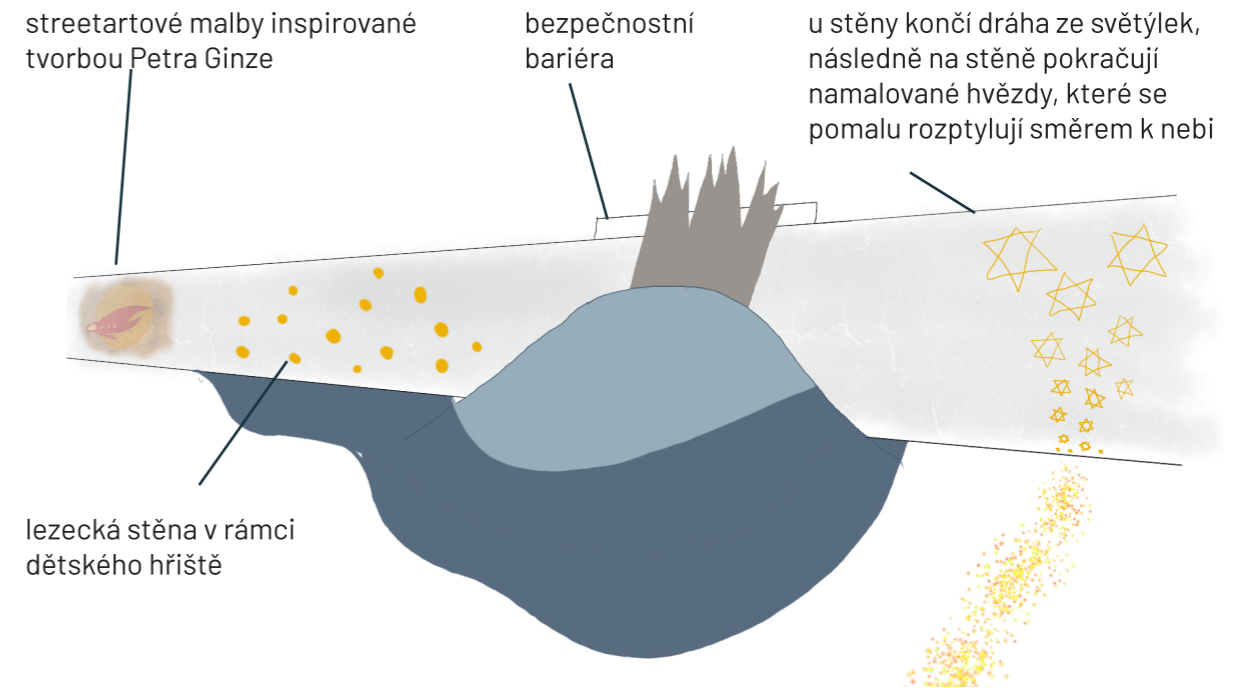


řez A

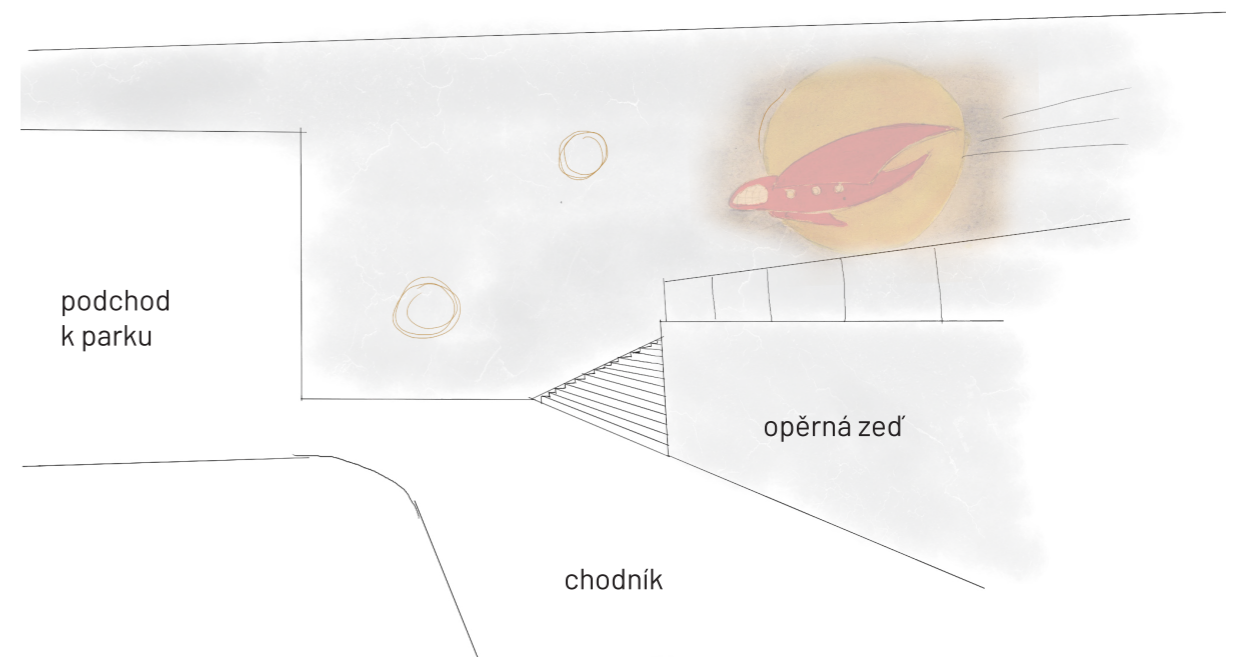


ZDI

Na skice je vidět řešení vizuálu betonové 2 metry vysoké stěny, která je za budovou muzea a definuje prostor mezi tratí a budovou.

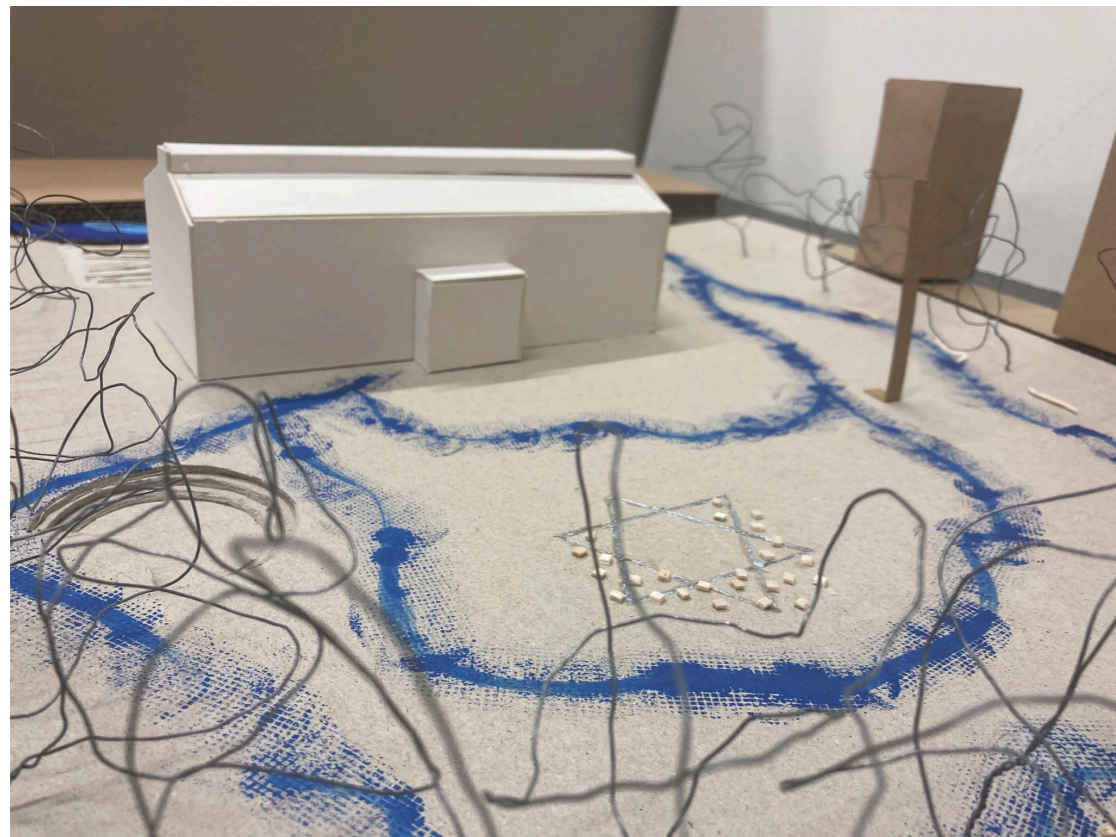
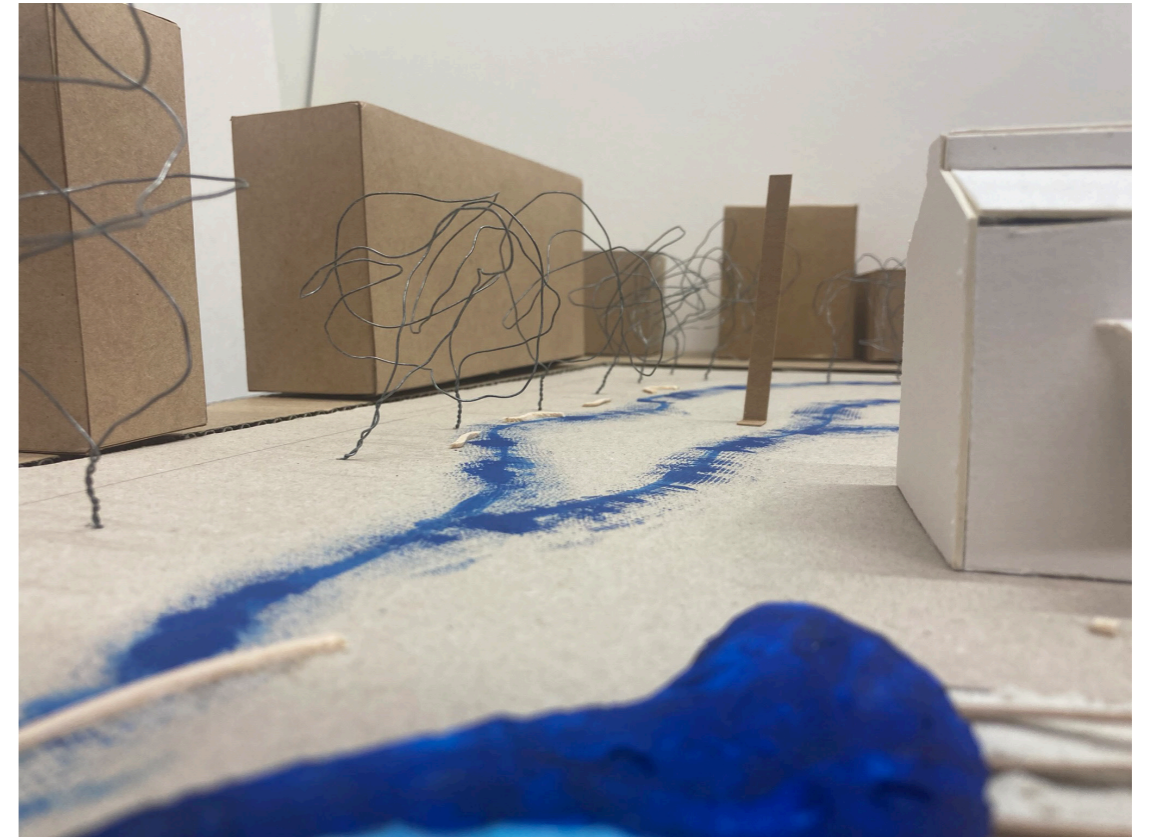


Na druhé skice je vidět pohled na výstup z prostoru schody na severní straně návrhu. Pokračuje zde zeď s malbami až k podchodu. Je zde také opěrná zeď, která lemují téměř celou severní část a otevírá nám prostor až schody.



na obou stěnách je podkladem pohledový beton

MODEL



ATELIER SITTA - CHMELOVÁ
FA CTU IN PRAGUE
WINTER SEMESTER 2022