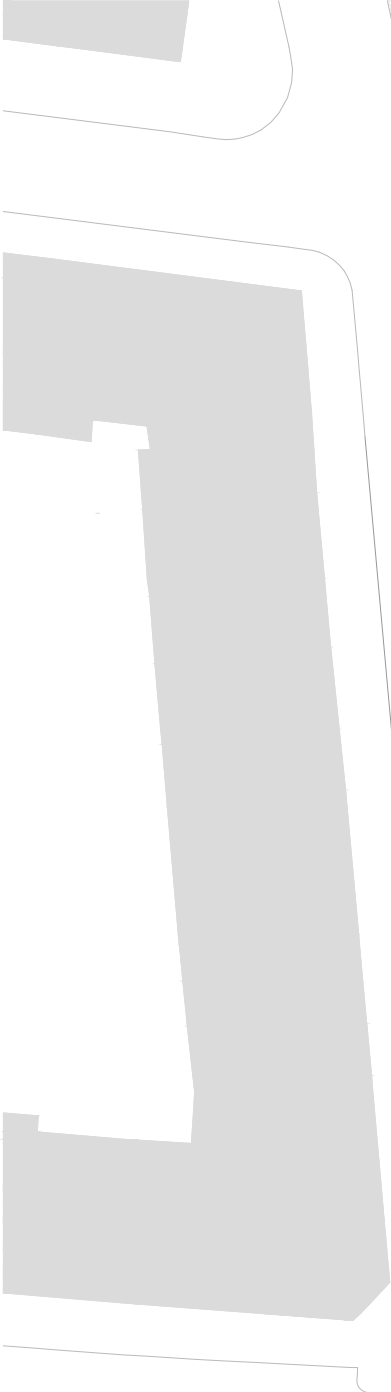
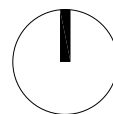
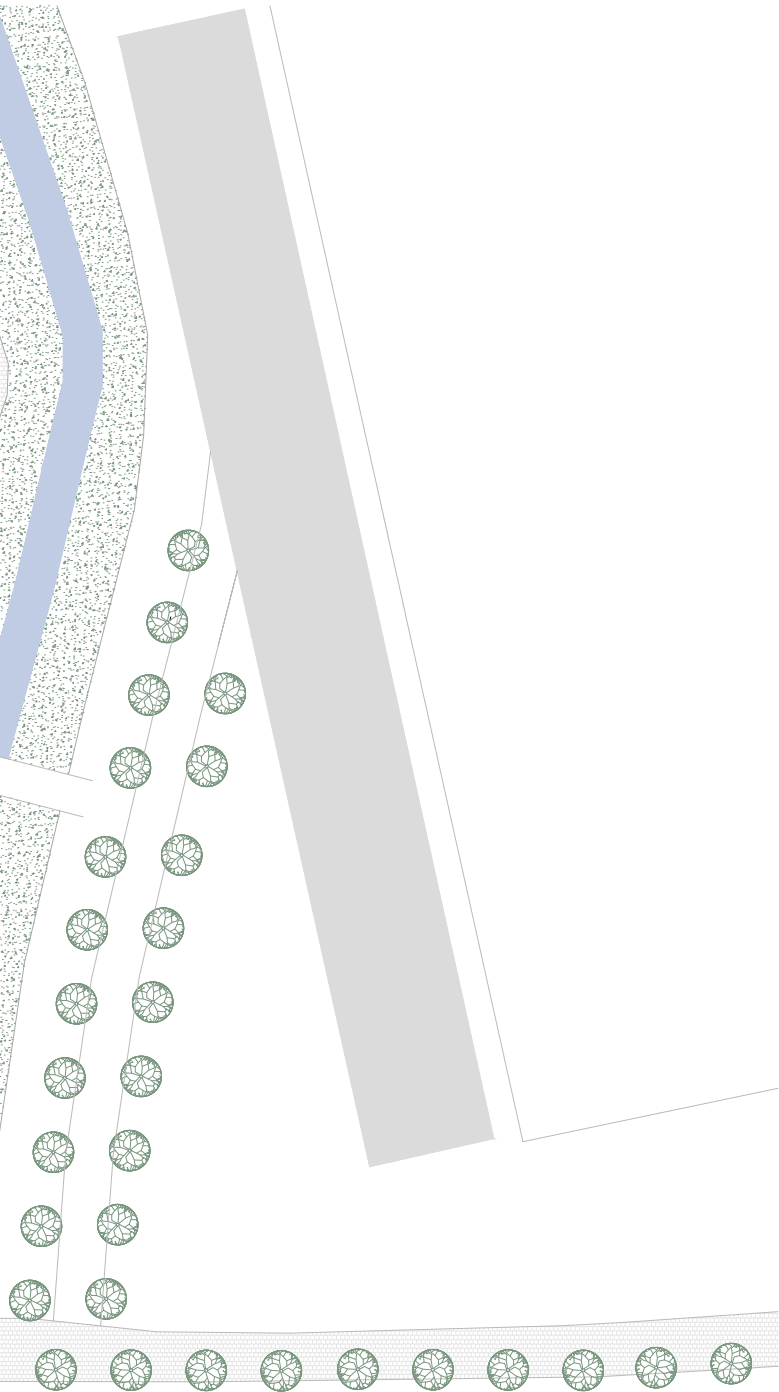


DIVADLO V ĎOLÍKU
PRAHA VRŠOVICE

MARTIN VACHOVEC_ATC FA ČVUT PRAHA





SITUACE LOKALITY





ODOLNÝ DŮM?

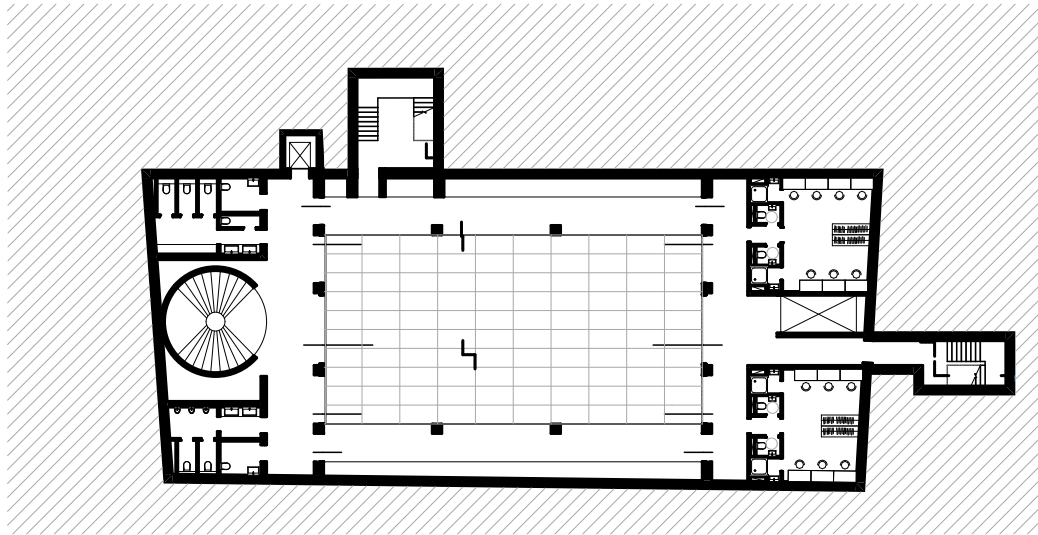
ODOLNOST, ODOLNOST, ODOLNOST. V ČEM SPOČÍVÁ PODSTATA? JAK SE POZNÁ? NENÍ NÁHODOU ODOLNÝ TEN, KDO SE UMÍ PŘÍZPŮSOBIT, DRŽÍ SI ZDRAVÝ NADHLED A ZÁROVEŇ UMÍ SDRUŽOVAT A UTUŽOVAT TO, CO JE U LIDSTVA PODSTATNÉ TEDY KOMUNITA?

MĚSTSKÝ PALÁC V ĎOLÍČKU NENÍ JEN OBYČEJNÝ DŮM. JE TO DOSLOVNĚ PILÍŘ KULTURY, KTERÝ SPOLU S VEDLEJŠÍM STADIONEM VYTVÁŘÍ TAVÍCÍ KOTEL UDÁLOSTÍ. PEVNÉ ZÁKLADY PALÁCE TVOŘÍ MALÁ SCÉNA, PŘESNĚJI UNIVERZÁLNÍ SHOEBOX. KULTURNÍ ZÁKLADNA LOKALITY, KTERÁ MÁ ZA ÚKOL MIMO JINÉ SLUČOVAT A UTUŽOVAT MÍSTNÍ COŽ JIŽ OD DOB ATHÉN ČINÍ KULTURA. JE JEDNO, JESTLI ČINOHRA, TANEC, PLES, HAPPENING ČI PROSTĚ SETKÁNÍ S BLIŽNÍMI.

TENTO DŮM NABÍZÍ VŠE OČ SI ŽÁDÁTE. CHCETE JÍT NA JÍDLO? NENÍ PROBLÉM. V PARTERU, KTERÝ JE DÍKY SVÉ PRŮCHODNOSTI A OTEVŘENOSTI SPÍŠE ZASTŘEŠENOU MĚSTSKOU KRAJINOU S RŮZNOU NIVELITOU A FUNKČNOSTÍ. VE DNE KAVÁRNA, V NOCI VINÁRNA S KOMORNÍM TANEČNÍM PARKETEM. RÁNO ESPRESSO BAR, VEČER WELKOMEDRINK NOVÉ VÝSTAVY V PŘILEHLÉM PROSTORU DIVADELNÍHO FOAYE.

A MOHU SE TU SETKAT S KOLEGY Z HOMEOFFICE, NA PŘÍLEŽITOSTNÝ MEETING? V MEZANINU, USTOUPENÉM OPROTI PŘÍZEMÍ, SE NACHÁZÍ VARIABILNÍ HUB, NEBOLI VOLNĚ PRONAJÍMATELNÝ KANCELÁŘSKÝ PROSTOR BEZE STĚN, S LIBOVOLNĚ UMÍSTITELNÝMI PŘÍČKAMI.

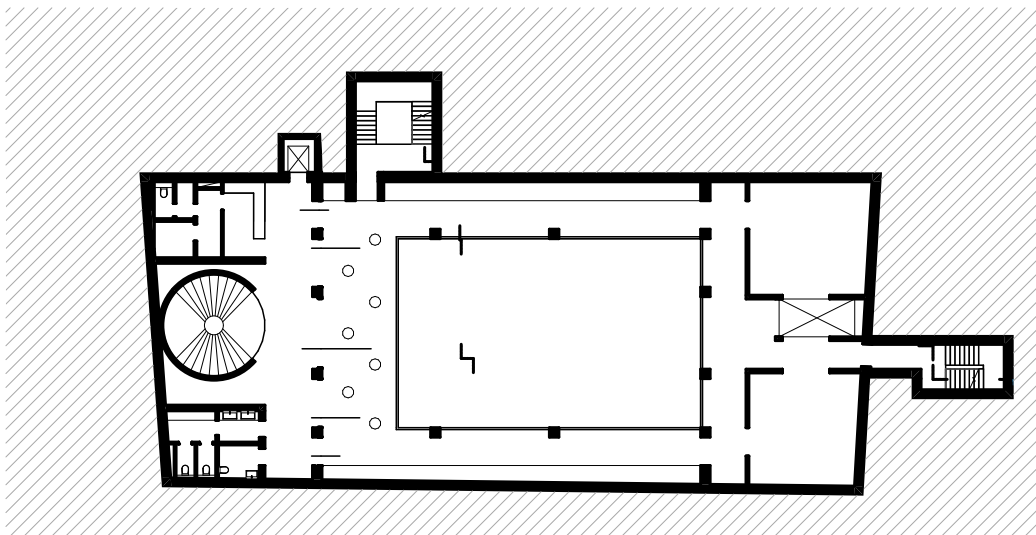
A JAK SE ZDE BYDLÍ? V HORNÍCH PATRECH NALEZNE OBYVATEL JIŽ SOUKROMĚJŠÍ POBYVÁNÍ. SRDCEM BYTOVÉ ČÁSTI JSOU DVĚ DVOUPATROVÉ DVORANY, ZE KTERÝCH SE VSTUJUJE DO JEDNOTLIVÝCH MEZONETŮ A MALÉ PRONAJÍMATELNÉ PRACOVNY. DÍKY HORNÍMU OSVĚTLENÍ ZE SKLENĚNÉ STŘECHY SE DÁ Z OBYČEJNÉ HALY ROZMĚRŮ ČTYŘI NA DVANÁCT METRŮ STÁT NA PŮL DNE MÍSTEM K SCHŮZI OBYVATEL, K OSLAVĚ NAROZENIN K PŘEDČITÁNÍ BÁSNĚ NEBO PŘEDSTAVENÍ DĚTÍ AŽ PRO 42 RODIČŮ, PRARODIČŮ, PŘÁTEL. ČEPICÍ DOMU JE USTOUPENÉ PODLAŽÍ SE SEDMI GARZONKAMI SITUOVANÉ KOLEM PATIA.



Púdorys hlavného sálu



M_1:400



Púdorys hlavného sálu

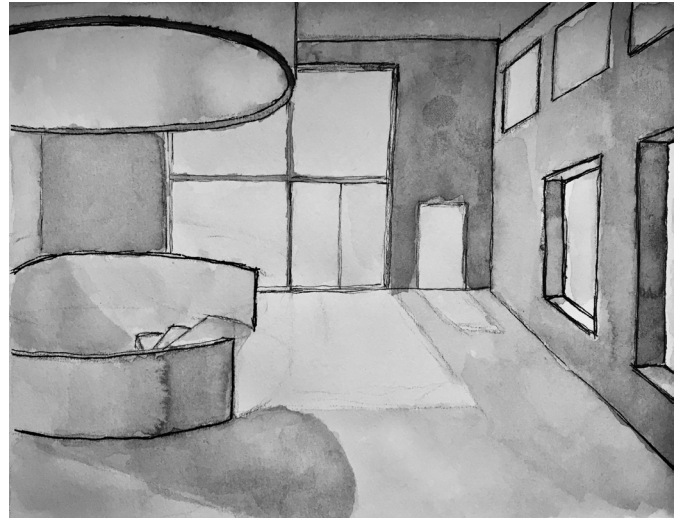
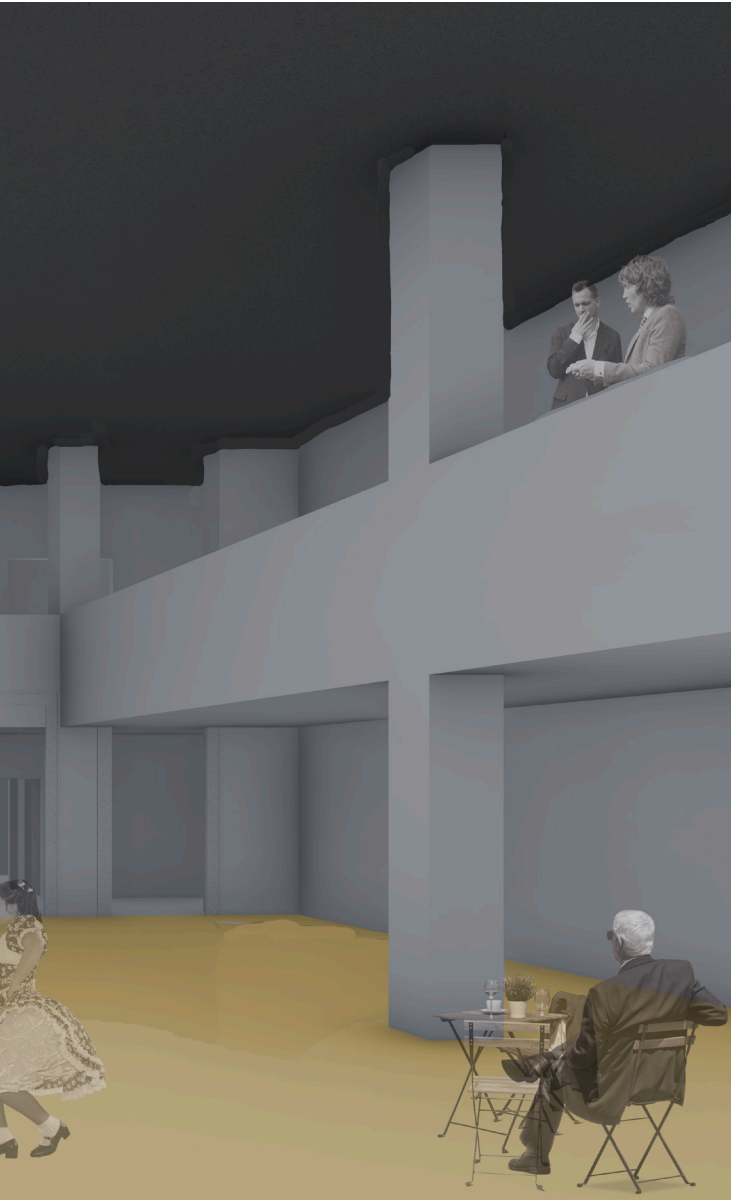


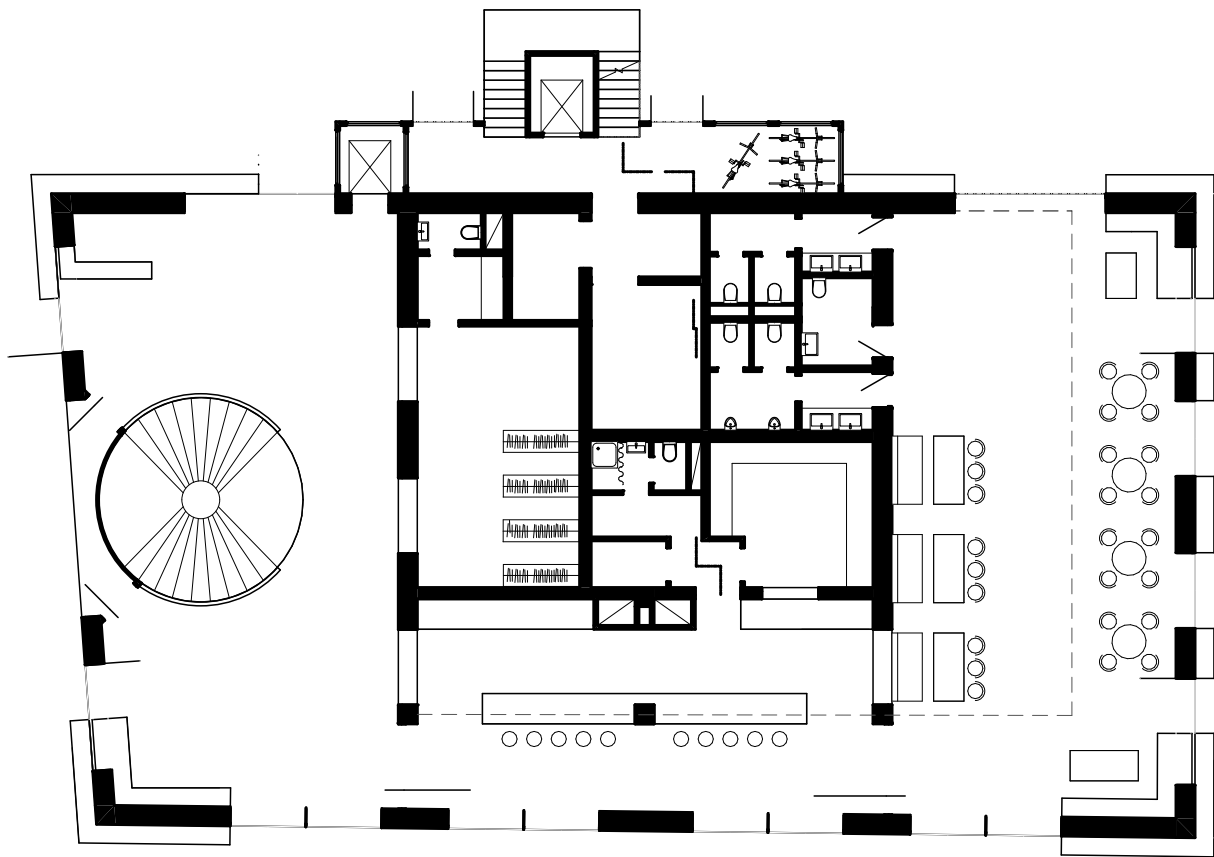
M_1:400









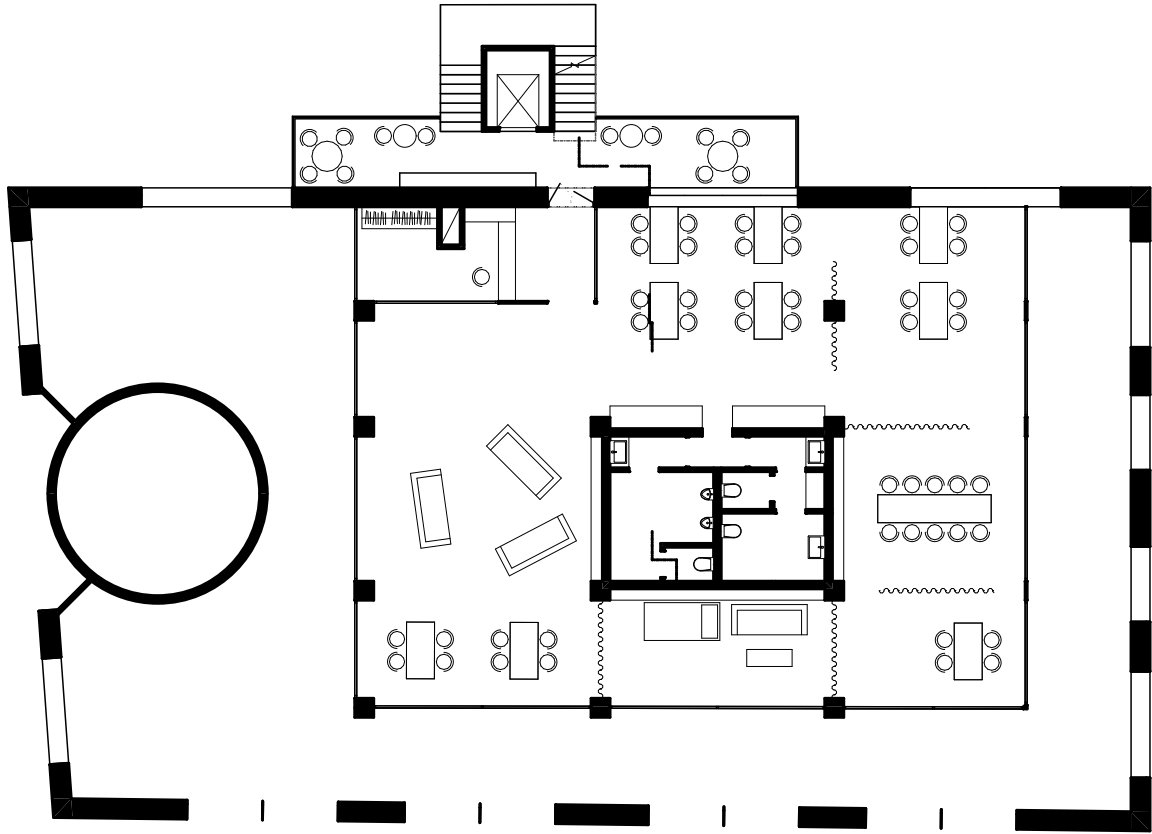


Parter



M_1:200



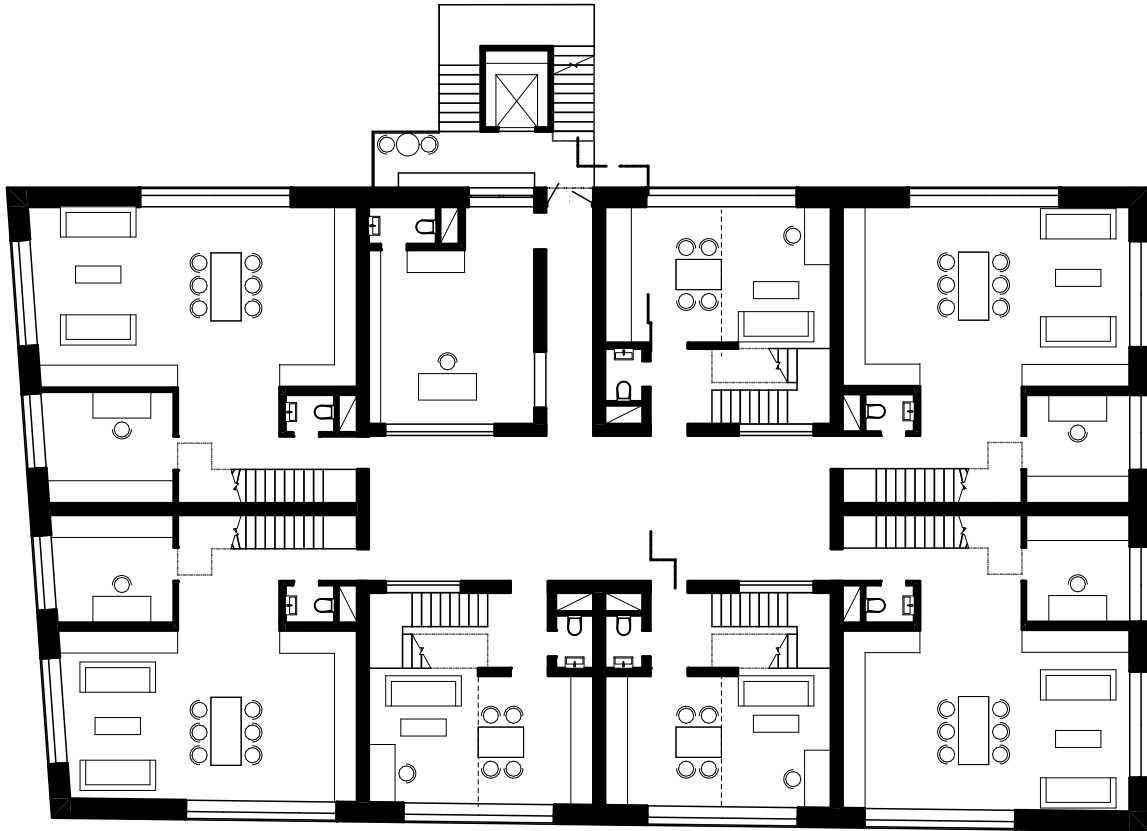


Mezanin



M_1:200



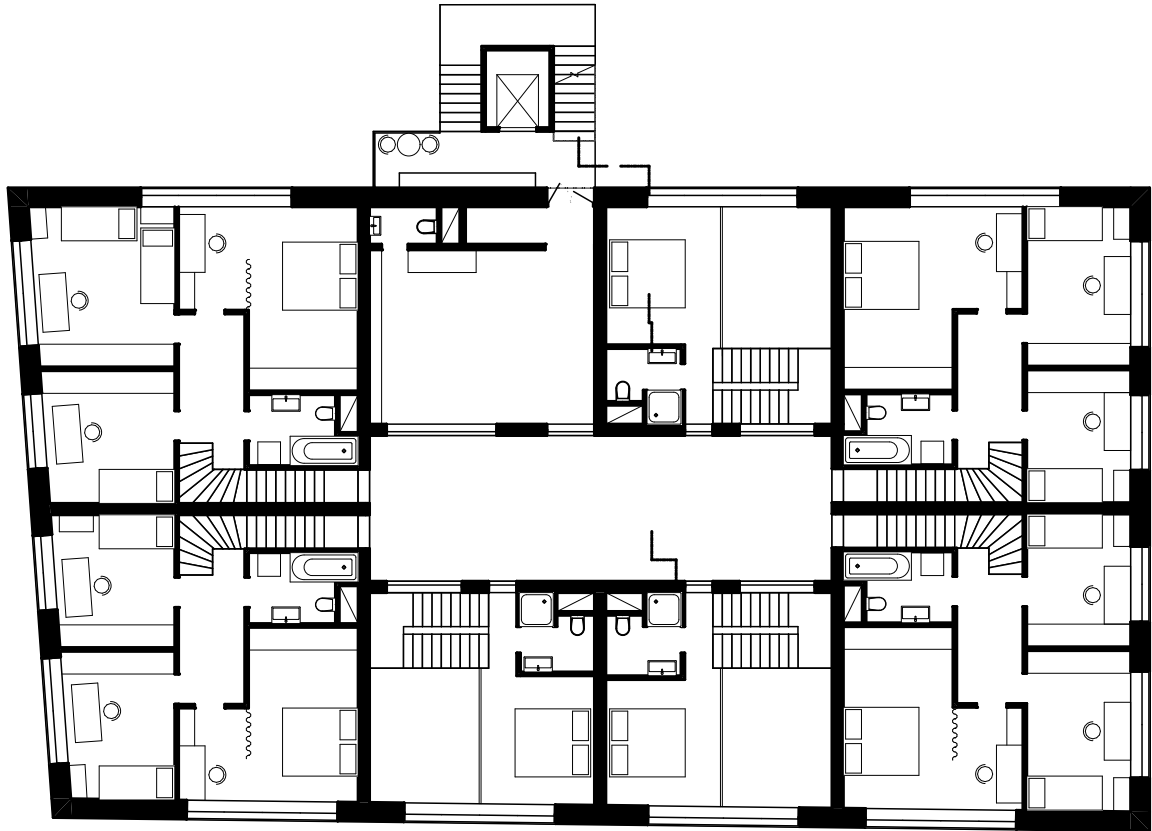


První podlaží mezaninu



M_1:200



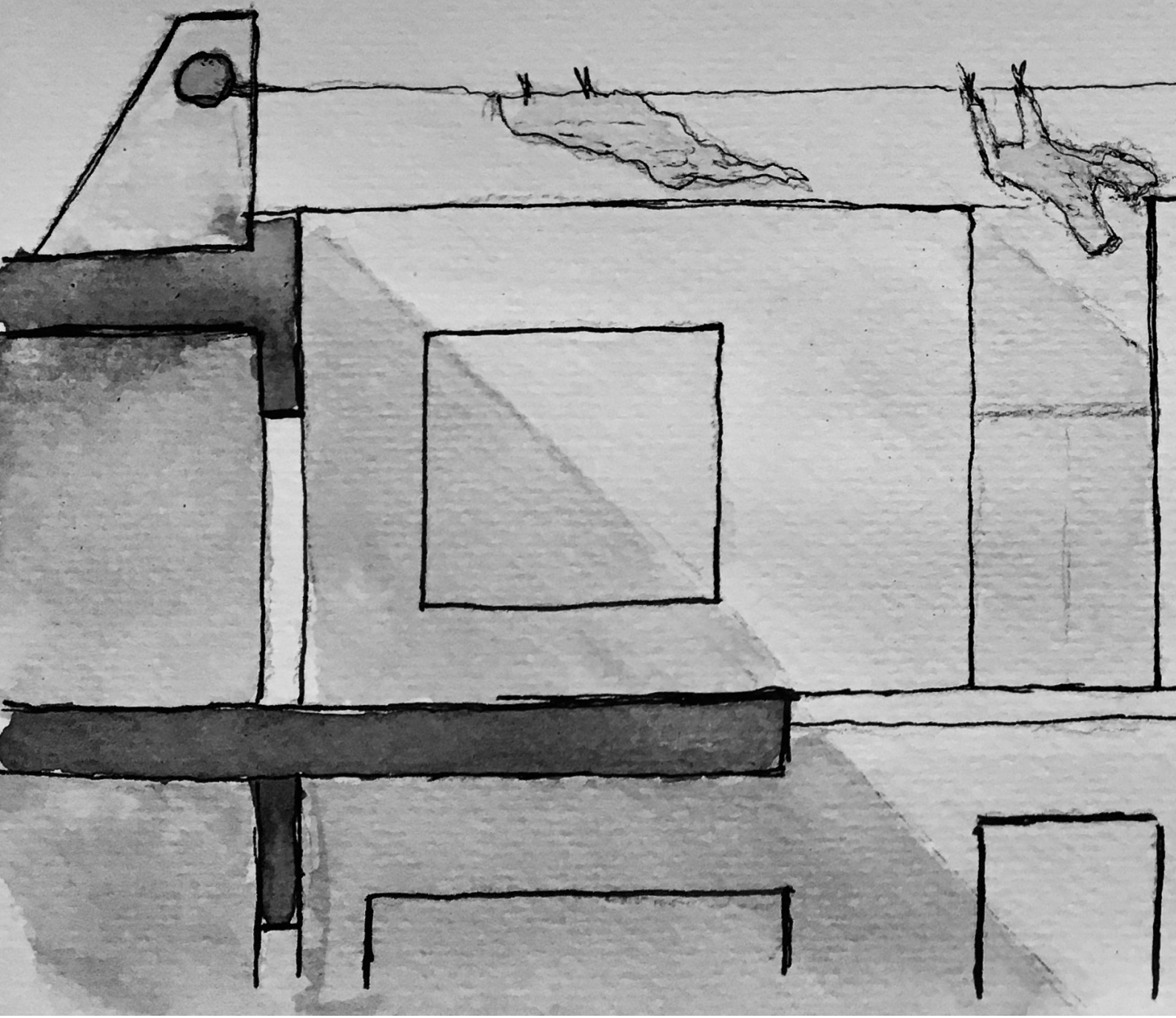


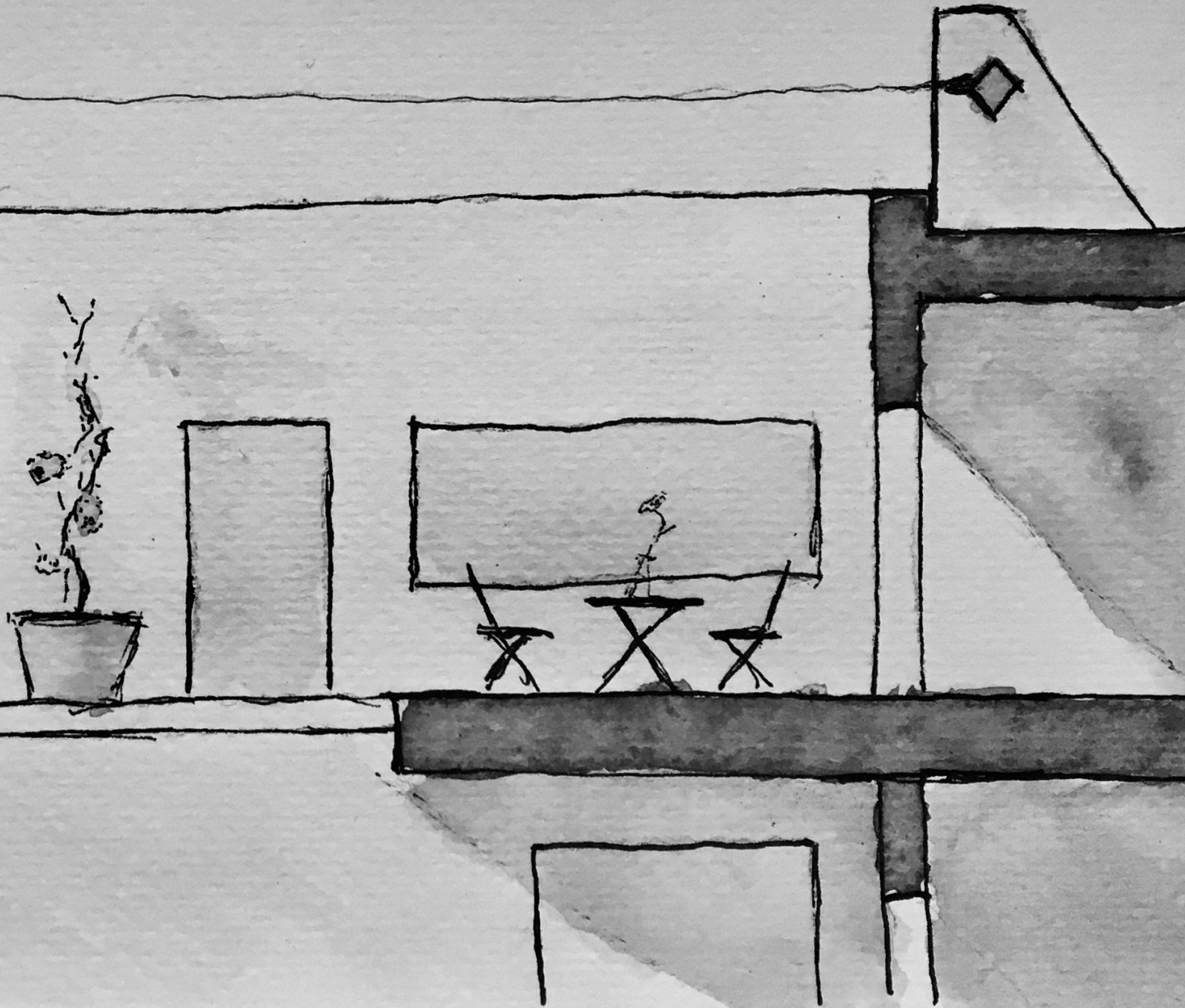
Druhé podlaží mezaninu

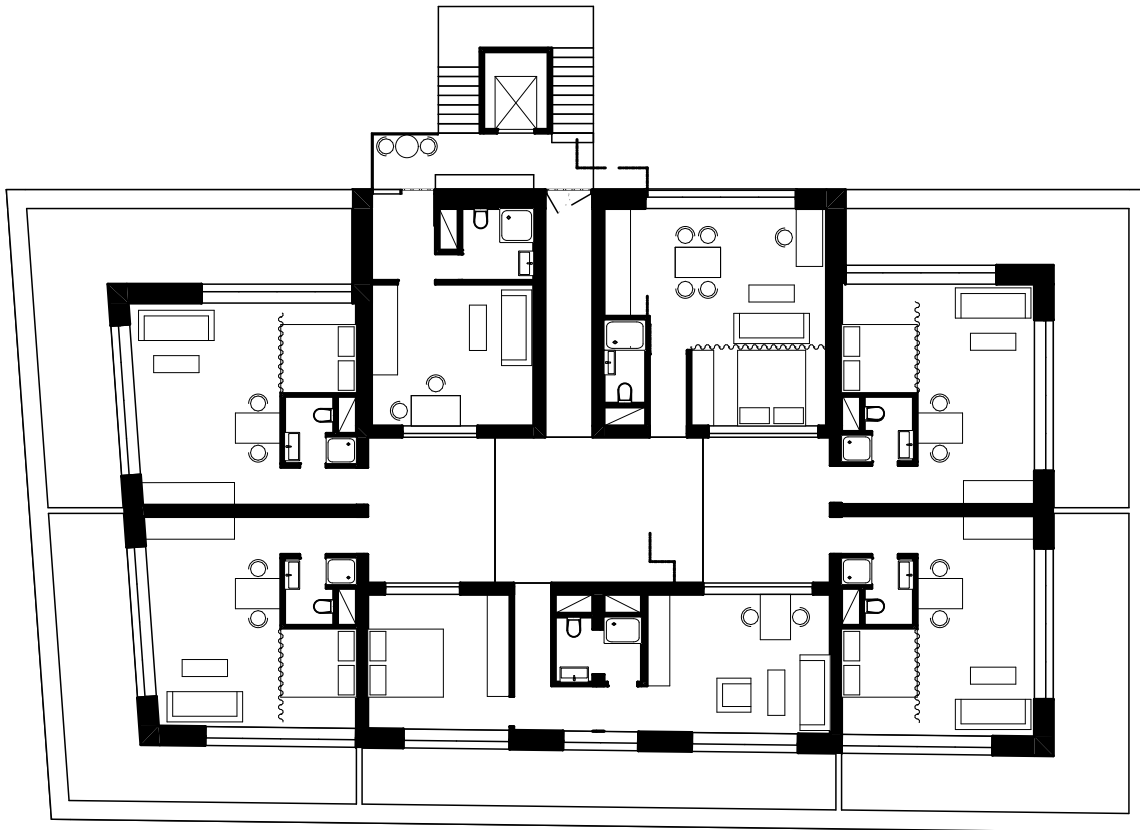


M_1:200

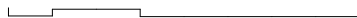






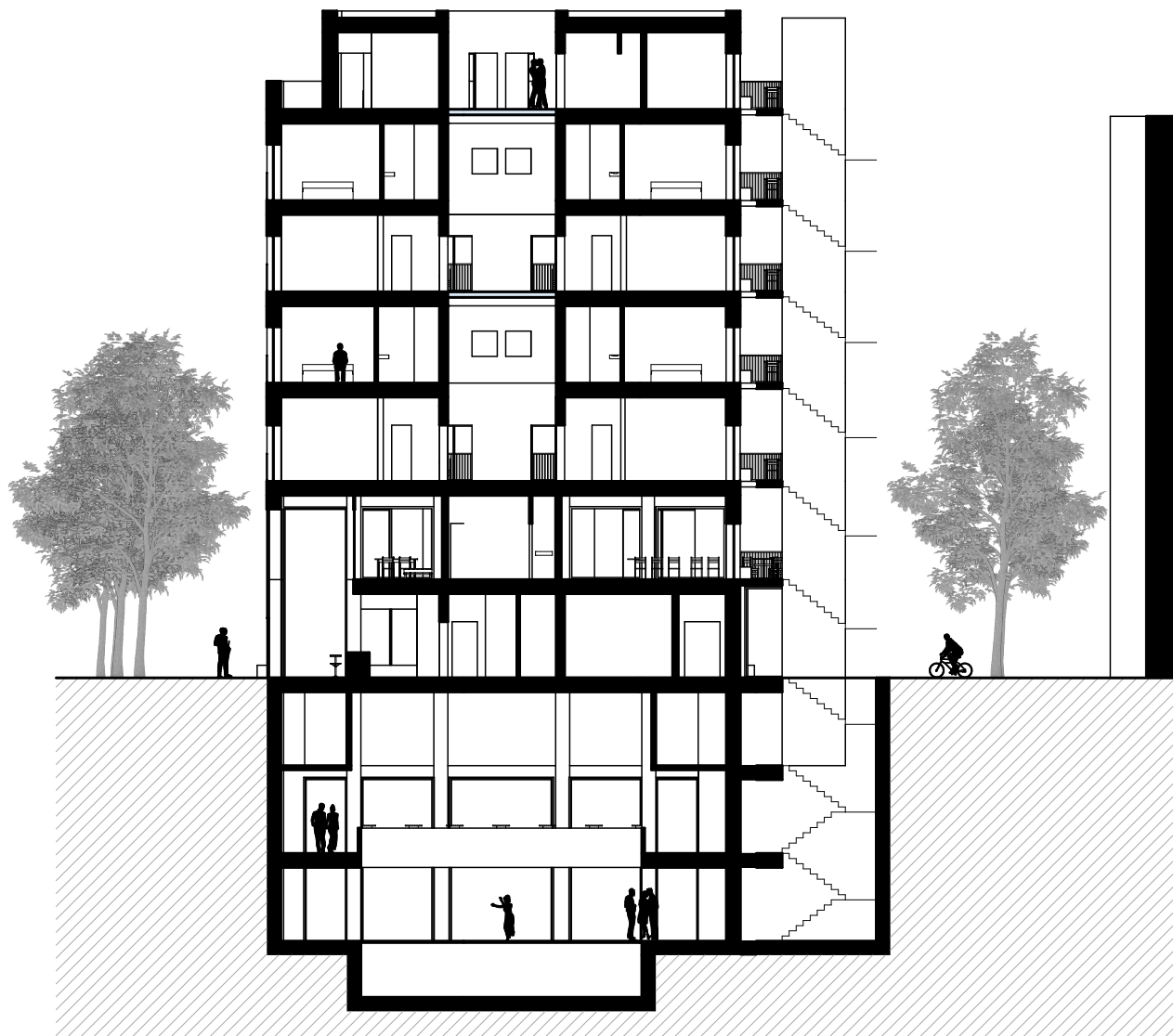


Ustoupené podlaží



M_1:200





Ustoupené podlaží



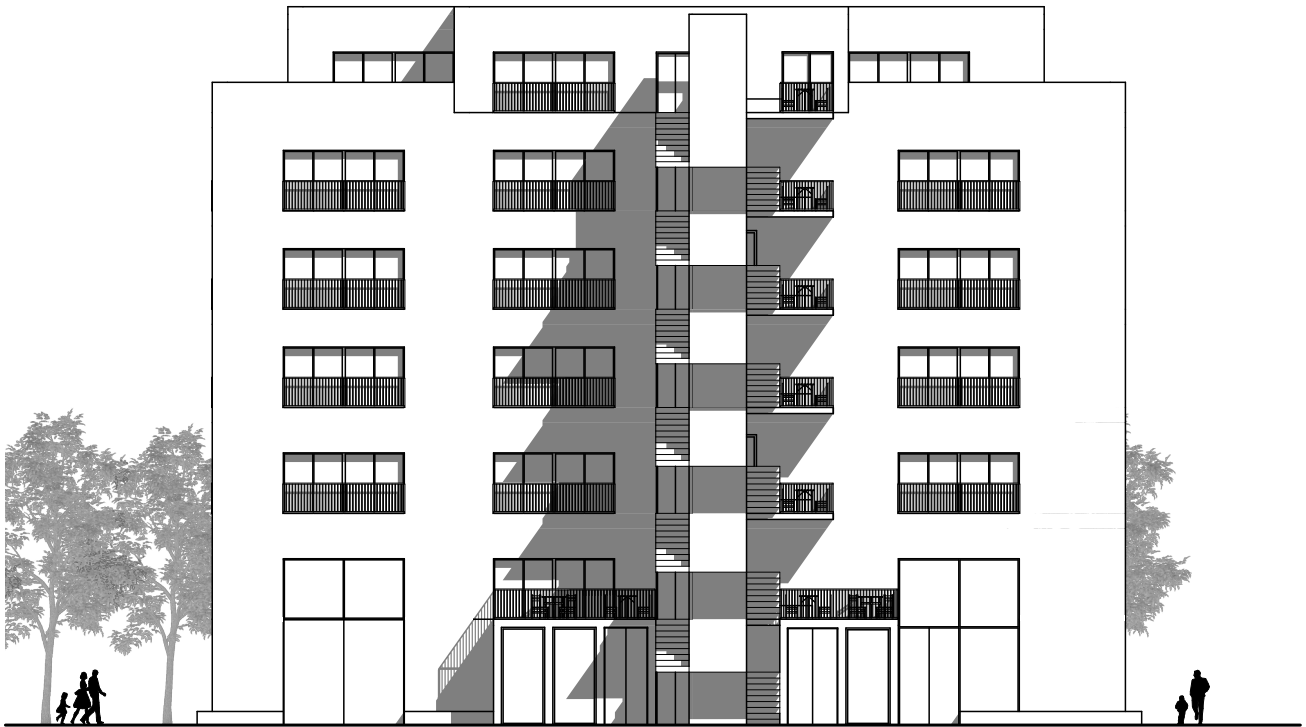
M_1:250



Jižní pohled



M_1:250



Severní pohled



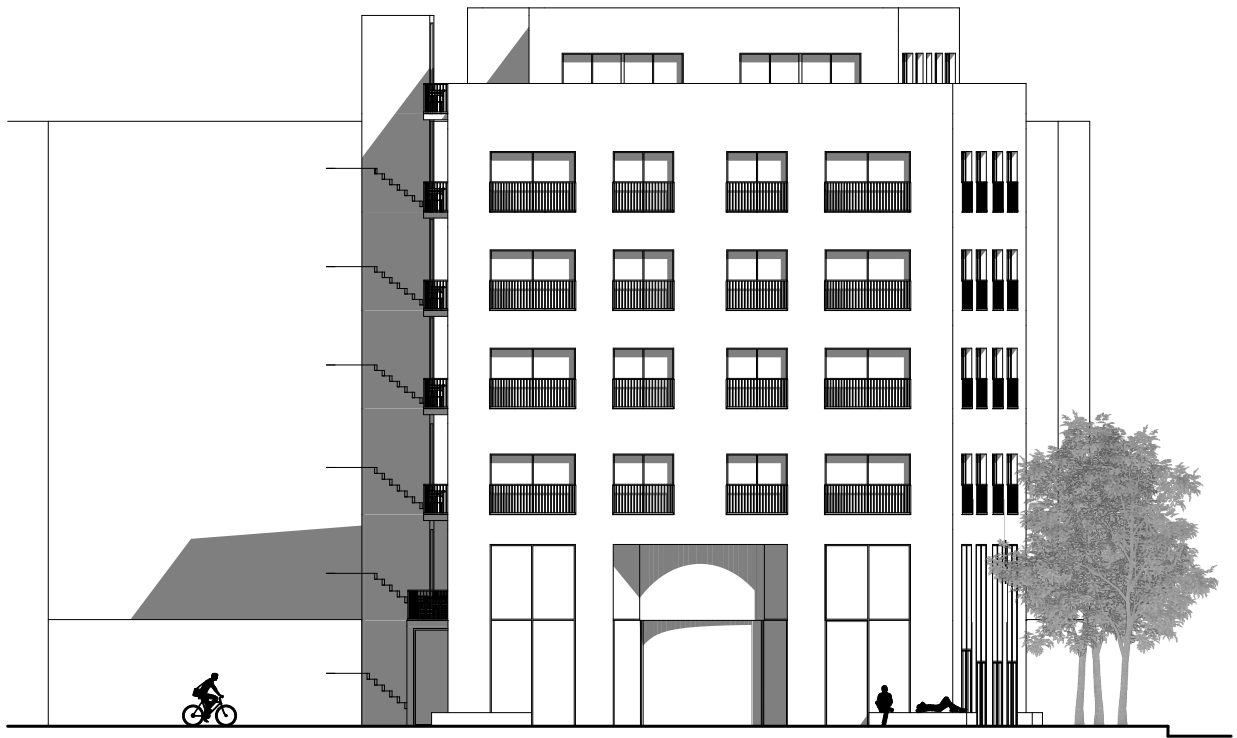
M_1:250



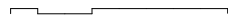
Východní pohled



M_1:250



Západní pohled



M_1:250













DIVADLO V ĎOLÍKU
PRAHA VRŠOVICE

MARTIN VACHOVEC_ FA ČVUT PRAHA

_ATC

_ATZBP