



# Lázně v Ostrožské Nové Vsi

Tomáš Tyburec, ATZB  
ZS 2021/22  
Ateliér Juha, FA ČVUT

Sirnaté lázně v Ostrožské Nové Vsi se nacházejí nedaleko města Uherské Hradiště. Kolem lázní se nachází rozsáhlý lesopark, jehož součástí je mimo jiné sportovní areál. Lázně leží v blízkosti dvou sirných pramenů, díky čemuž se tu mohou léčit pacienti převážně s kožními nemocemi, neurologickými potížemi nebo s problémy pohybového ústrojí.

Historie lázní sahá až do poloviny 18.století, kdy byly zjištěny léčivé účinky vody. V roce 1902 byla voda otestována a bylo potvrzeno, že voda v okolí Ostrožské Nové Vsi je léčivá. Díky tomu už v následujícím roce započala výstavba lázní. V roce 1995 proběhla rozsáhlá rekonstrukce lázní- rozšířila se lůžková kapacita o 70 míst. Byla přistavěna nová budova, ve které se nacházel například rehabilitační bazén, sauna nebo fitness centrum. V roce 2011 byla otevřena lázeňská kolonáda s kavárnou.



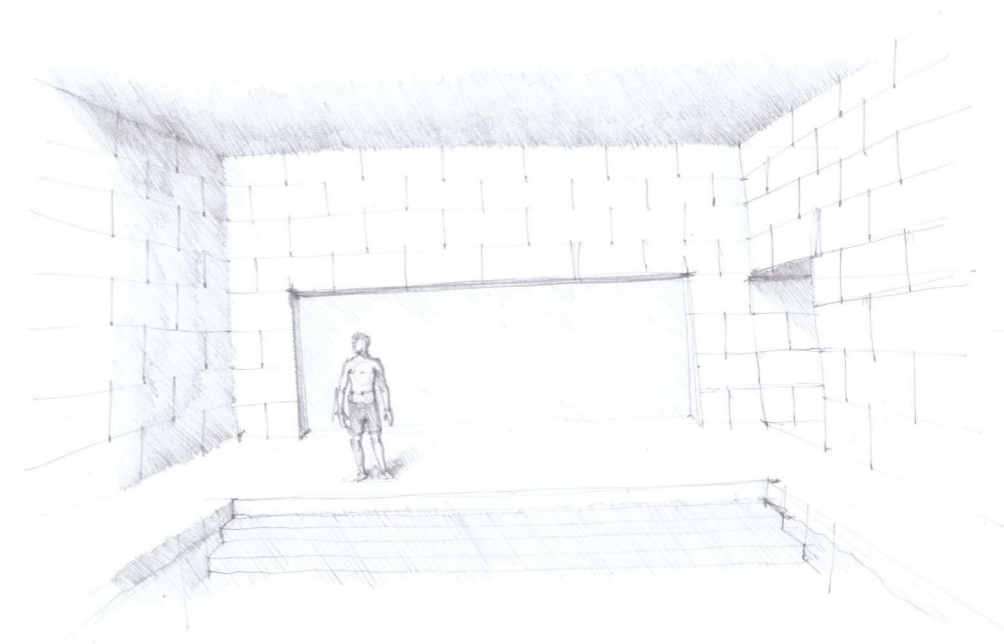
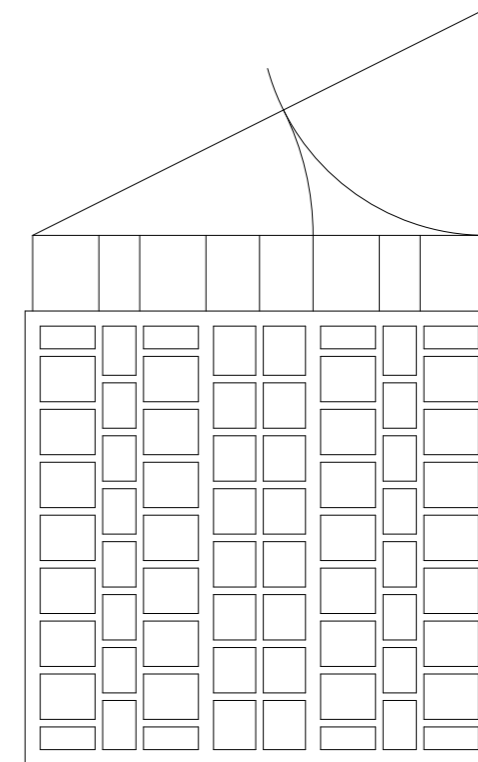
Přáním investora bylo rozšíření stávajícího komplexu lázní, podobně jako se to stalo v roce 1995.

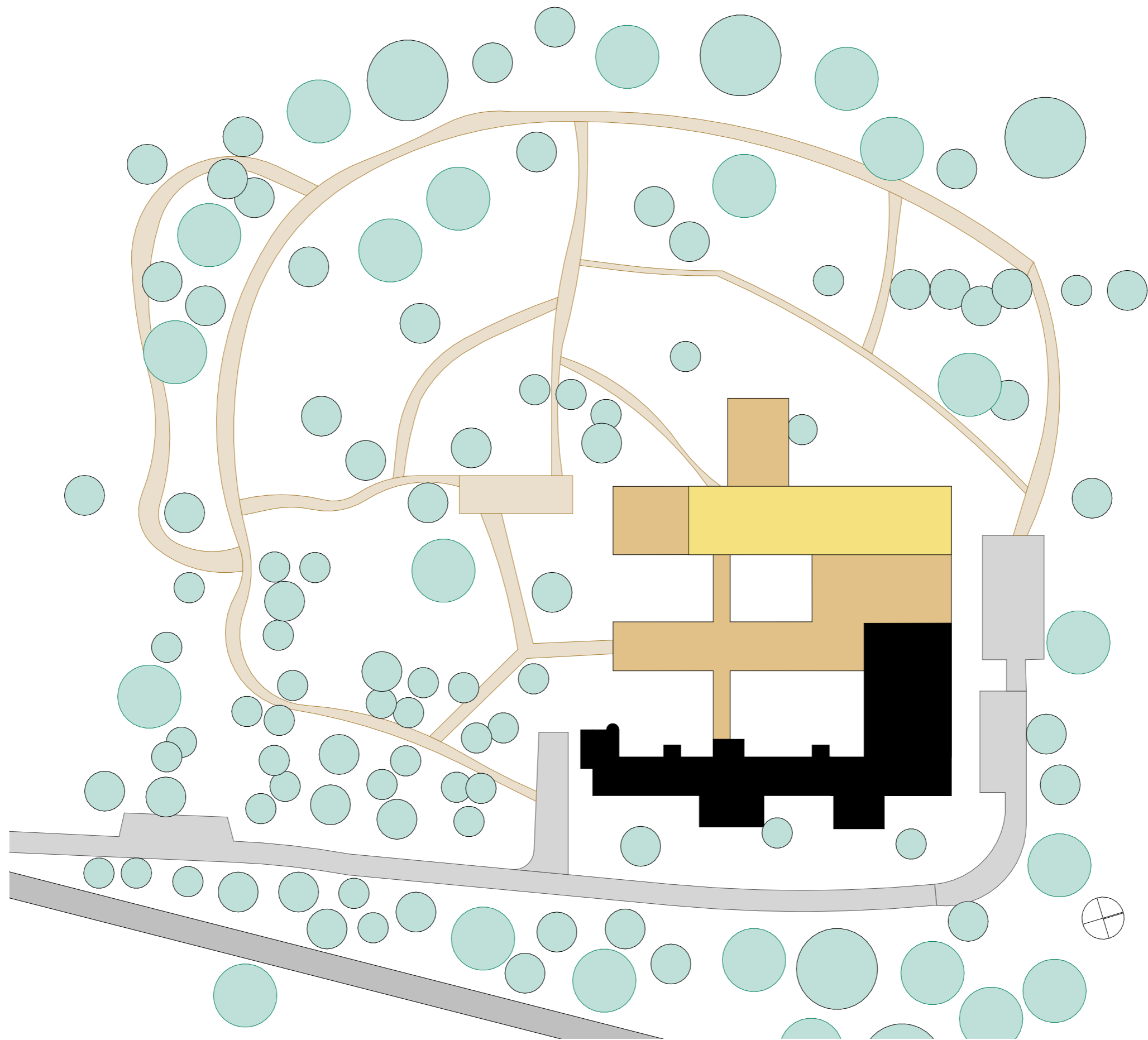
Návrh obsahuje vstupní část s recepcí, společenské místnosti, hospodářskou část, kavárnu a léčebnou část. V léčebné části se nachází 15 vanových koupelí, elektroléčba, rehabilitační bazén, sauna, apod. Původní strojovny vzduchotechniky jsou přesunuty do nové budovy, což dělá komplex kompaktnější. Kromě léčby fyzické je pro lázně důležitá i psychická pohoda, z toho důvodu chtěl investor, aby byla navržena budova harmonická s okolní přírodou. Propojení s přírodou se propisuje do objektu tím, že vizuálně otevírá směrem do krajiny. V členění fasády je využit poměr, který se v přírodě hojně vyskytuje - zlatý řez, například v mřížce u vanových koupelí nebo u oken.

Součástí návrhu je také zachování vzácných dřevin v okolí.

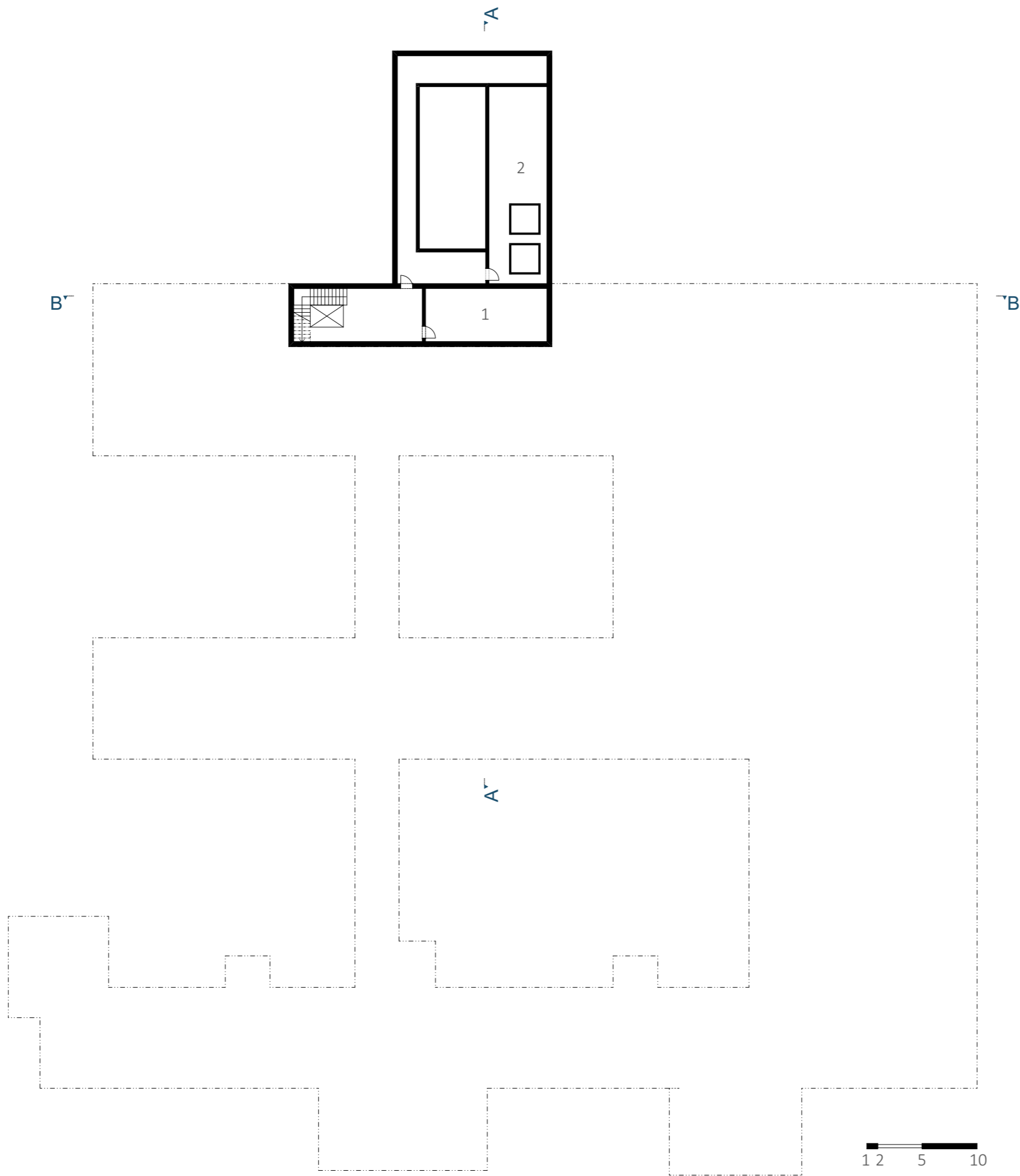
Konstrukční systém komplexu je kombinovaný - u vícepodlažní budovy je sloupový.

Použité materiály jsou podle přání investora přírodní. Hlavním použitým materiálem dřevo - použity jsou dřevěná prkna a CETRIS desky.





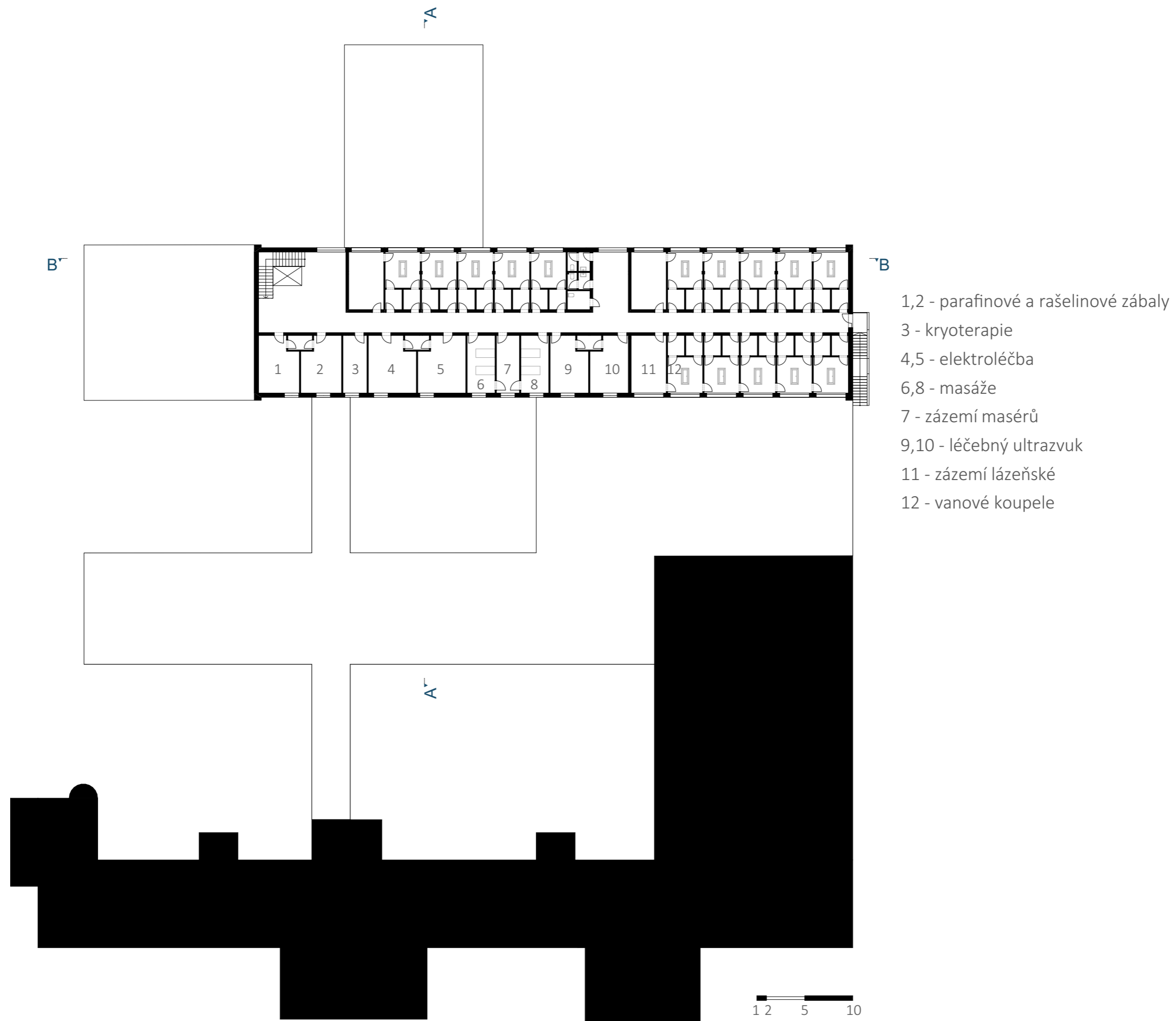
Situace 1:1000



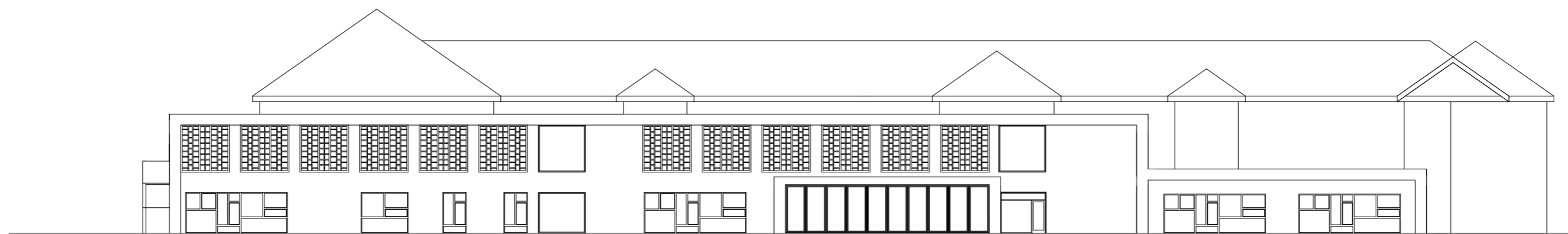
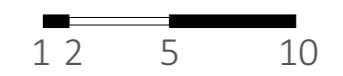
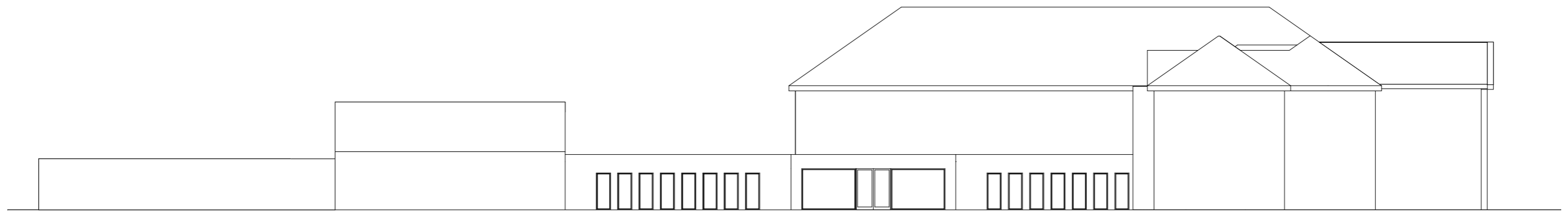
1 - příprava přísad  
 2 - strojovna bazénu



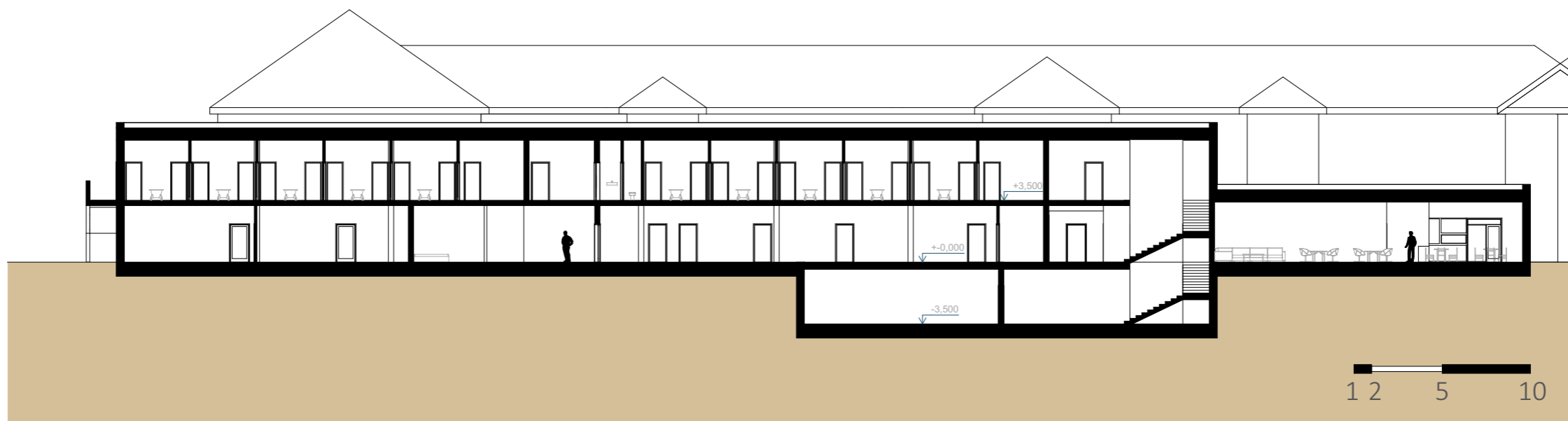
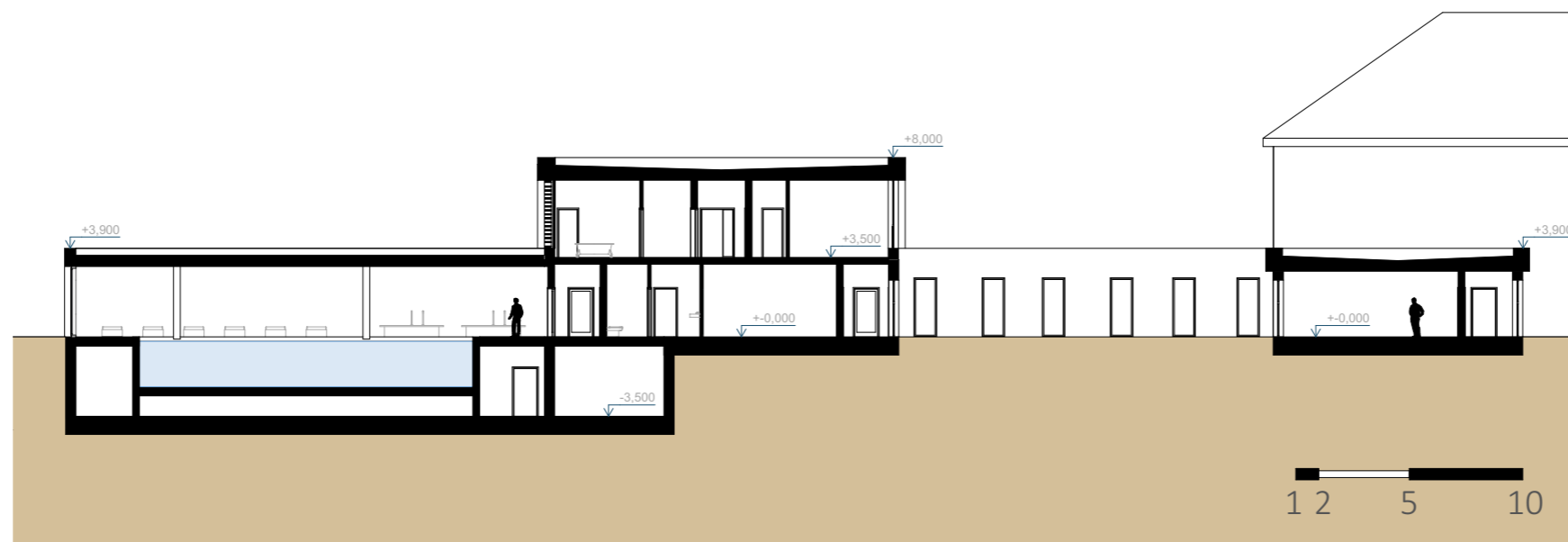
- B
- 1 - recepce
  - 2 - příjem
  - 3 - kartotéka
  - 4 - časování procedur
  - 5,6 - klubovna
  - 7,8 - sklad
  - 9 - odpady
  - 10 - úklid
  - 11 - sklad čistého prádla
  - 12 - sklad použitého prádla
  - 13 - balneotechnika
  - 14 - strojovna vzduchotechniky
  - 15 - kotelna
  - 16 - kavárna
  - 17 - zázemí kavárny
  - 18,19 - šatny, sprchy pacientů
  - 20,21 - šatny, sprchy personálu
  - 22 - masáže
  - 23 - zázemí maséra
  - 24 - sauna
  - 25 - odpočívárna
  - 26 - ochlazovací bazén
  - 27,28 - šatny, sprchy pacientů
  - 29 - cvičení pod dohledem
  - 30 - tělocvična
  - 31 - zázemí terapeutů
  - 32 - rehabilitační bazén, odpočívárna, vířivky



Púdorys 2NP







Řezy A-A a B-B

