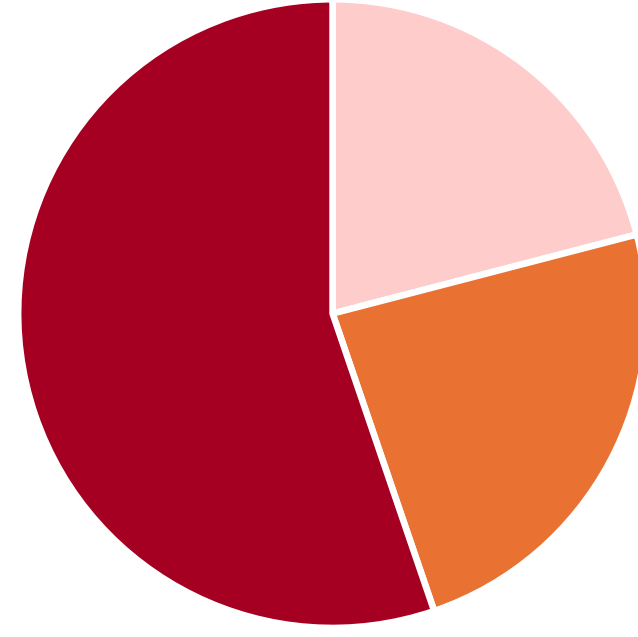
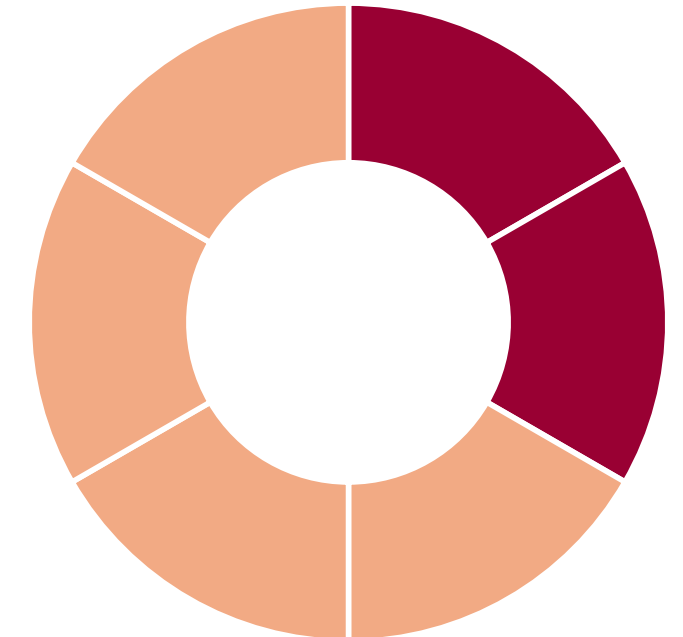


- 1) Sv. Otýlie,
- 2) Hřbitov v Mladém
- 3) Dobrovodský hřbitov
- 4) Třebotovice
- 5) Židovský hřbitov
- 6) Branišovský Hřbitov Zviřátek
- 7) Navrhovaný hřbitov



Způsoby pohřbívání v ČR

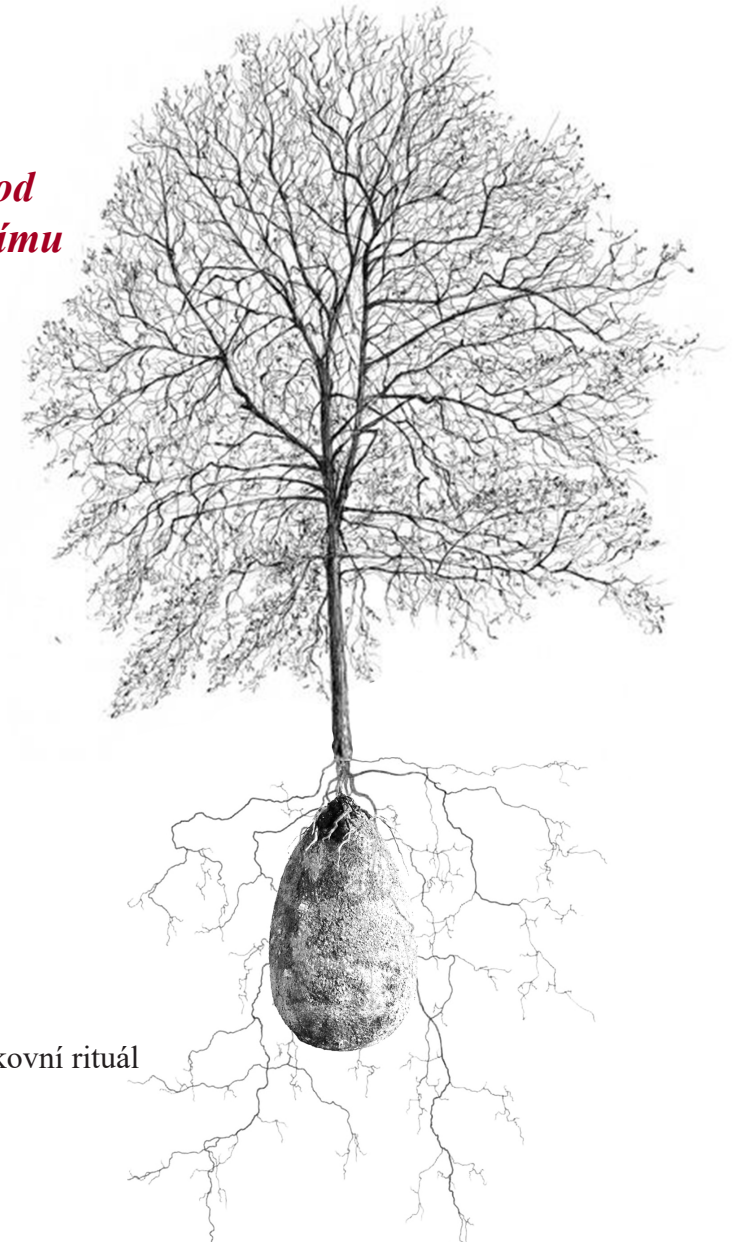
- žehem bez obřadu
- žehem s obřadem
- do země s obřadem



- legislativně uznané způsoby pohřbu v ČR v roce 2024 (pohřeb do země, kremace)
- další užívané způsoby pohřbu ve světě (aquamace, resomace, kryomace, kompostování atd.)

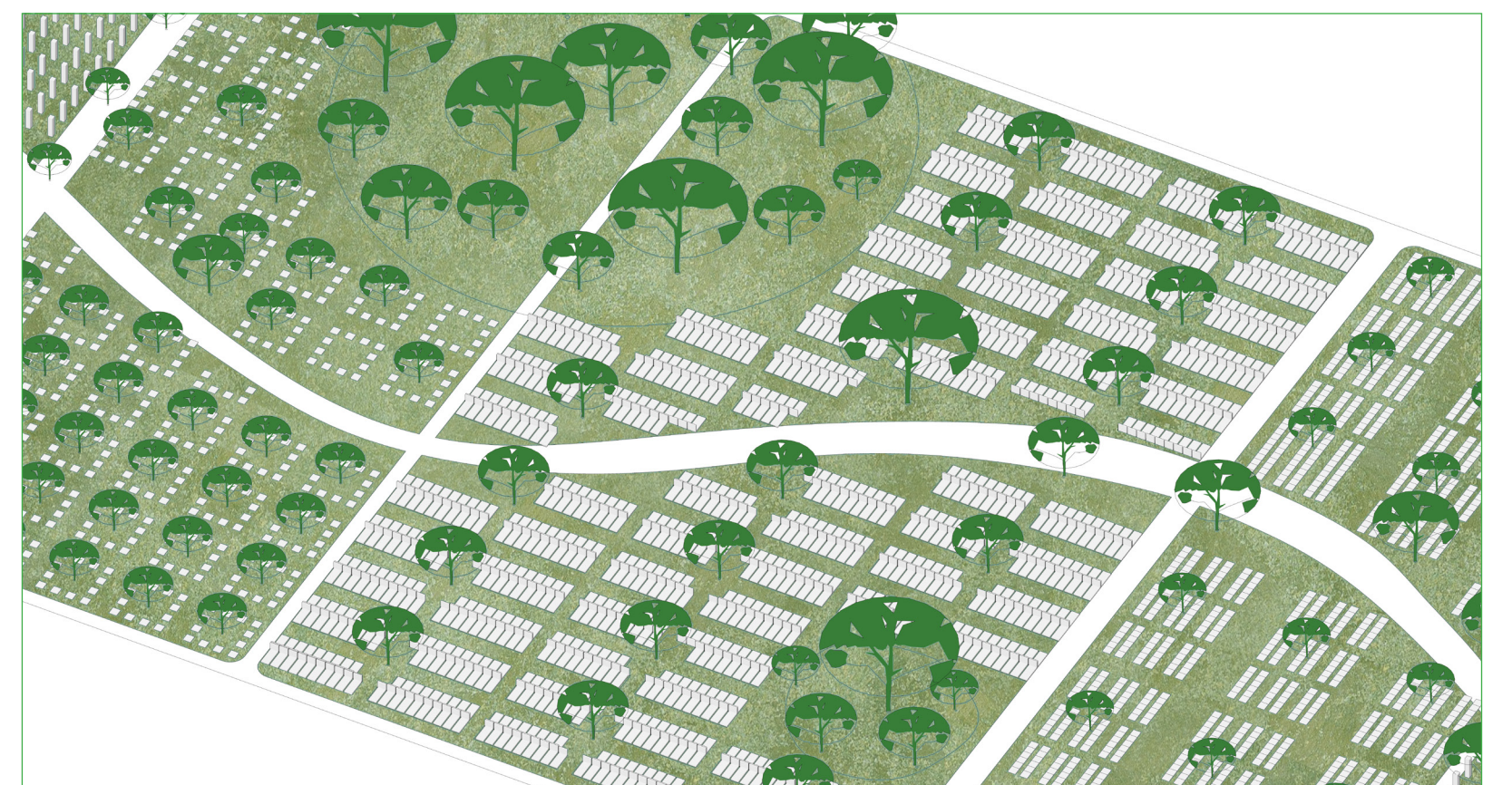


*Vývoj filozofie smrti prošel dlouhým a náročným procesem od náboženské teologie k racionálnímu myšlení, což ovlivnilo základ moderní hřbitovní architektury.*

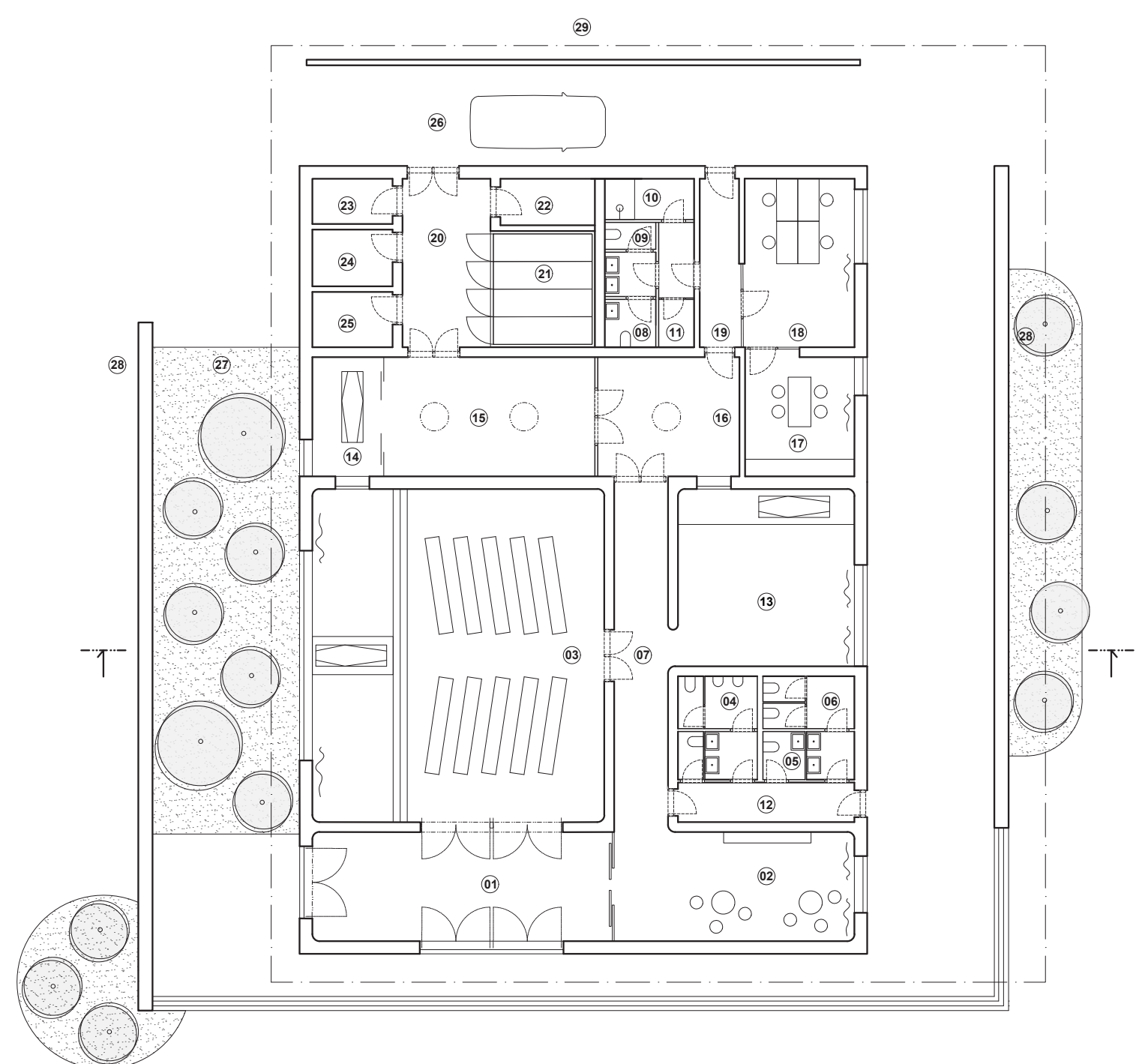


Poloha plánovaného hřbitova leží na kraji města v části, která je plánovaná se do budoucna rozvíjet. Momentálně je poloha umístěna na kraji zástavby mezi polem, lesem a zástavbou dvoupodlažních rodinných domů. Vzhledem k tomu, že se jedná o kraj zastavěné zóny, chybí zde pohodlná veřejná doprava, cesty, parkoviště, příružené služby apod. Vzhledem k povaze místa je pravděpodobnost vysoké hladiny podzemní vody.

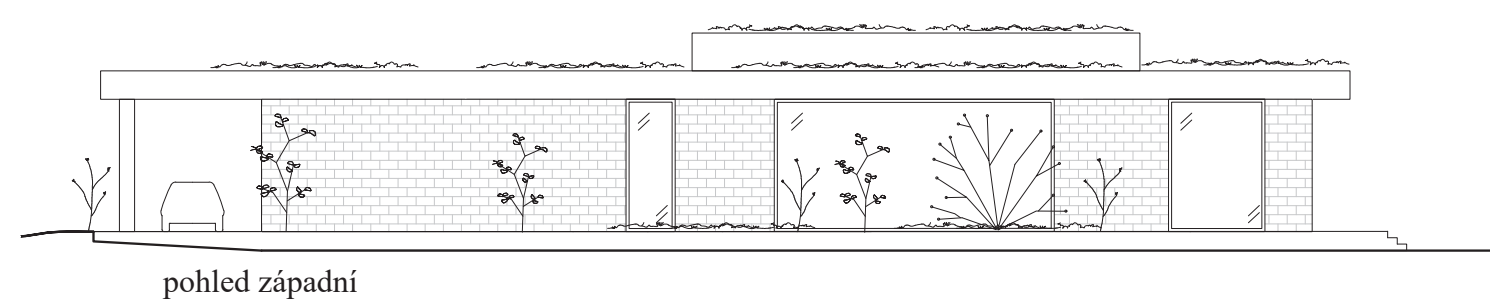
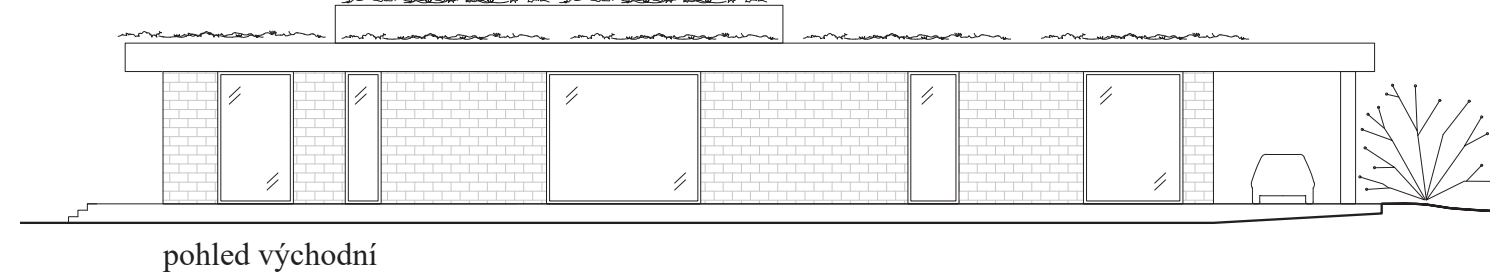
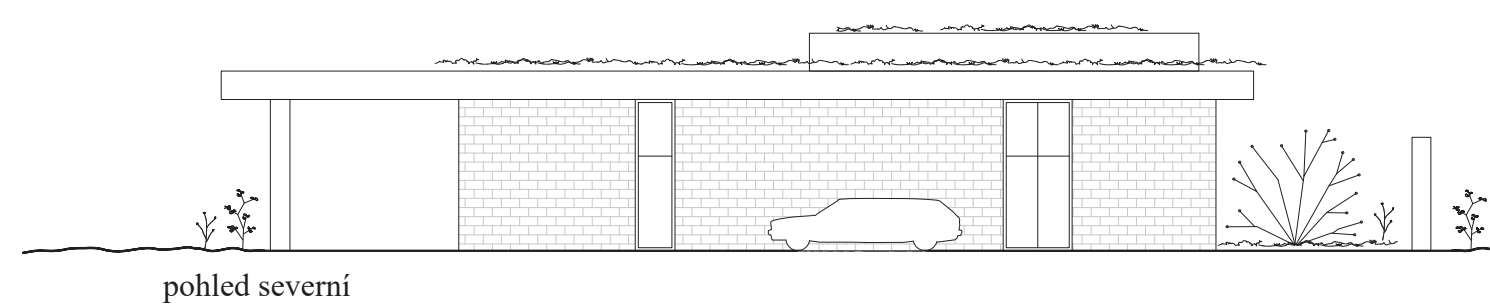
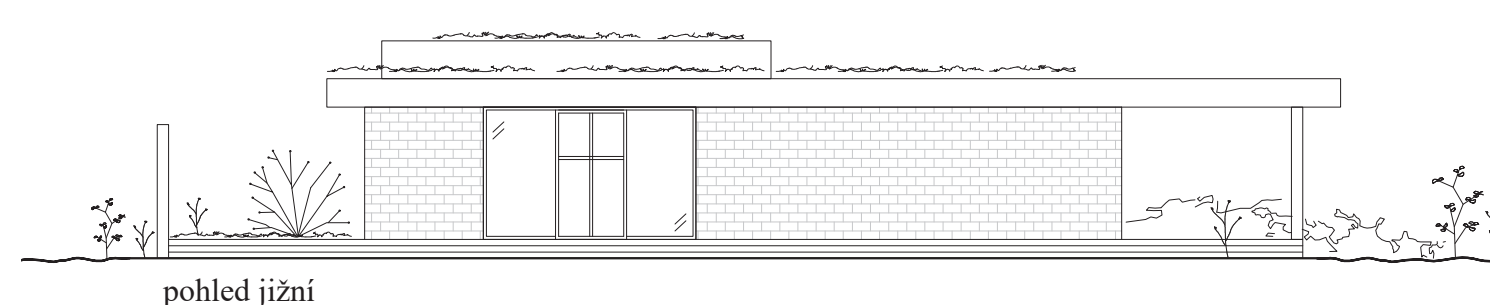
Cílem návrhu hřbitova je pozvat pozůstalé k jedné poslední rozloučení, ale také k následně návštěvě zemědělsky přirozenou a příjemnou cestou. Architektura hřbitova by neměla působit tísnivě a chmurně, ale jako příjemná pietní zahrada, jako park zesnulých. Hřbitov je veřejný prostor a měl by symbolizovat duchovno, věčnost, životní koloběh.







- |                   |                                  |                                 |
|-------------------|----------------------------------|---------------------------------|
| 01 vstupní část   | 11 úklid                         | 21 chladič místnost             |
| 02 foyer          | 12 chodba                        | 22 úklid                        |
| 03 smuteční síň   | 13 rozloučení s nejbližšími      | 23 TZB                          |
| 04 wc muži        | 14 manipulační prostor rakve     | 24 TZB                          |
| 05 wc invalidé    | 15 příprava rakvi a sklad uren   | 25 odpad                        |
| 06 wc ženy        | 16 manipulační prostor           | 26 vjezd/výjezd pohřební služby |
| 07 chodba         | 17 zázemí zaměstnanci            | 27 zahrada                      |
| 08 wc invalidé    | 18 kancelář                      | 28 kolumbárium                  |
| 09 wc muži + ženy | 19 chodba                        | 29 parkoviště 01                |
| 10 sprchy         | 20 vykládka, manipulační prostor |                                 |



M 1:200 0 5 10 15 20

**Hřbitovy, jakožto rituální architektura je první a poslední zastávkou lidských životů. První zastávkou vítaného novorozence je nemocnice, poslední zastávkou je hřbitov, kde zesnulý odpočívá v pokoji.**

#### Hřbitov

Je navržen jako rozsáhlá zalesněná zahrada s umístěnými náhroby mezi stromy a květinami, smuteční síní, vstupní branou, která obsahuje hřbitovní služby a zázemí s obřadní síní a rovněž míst k venkovnímu pohřbu.

Zvolená ne monumentální architektura v kombinaci se zvolenými materiály a množstvím zeleně na velké ploše mají za cíl vytvořit příjemnou atmosféru. Hřbitov navazuje na les, který je mezi sídlištěm Čtyři Dvory, Zavadilka a Mokré, čímž se jeho zalesněná pohledová plocha ještě zvěštuje.

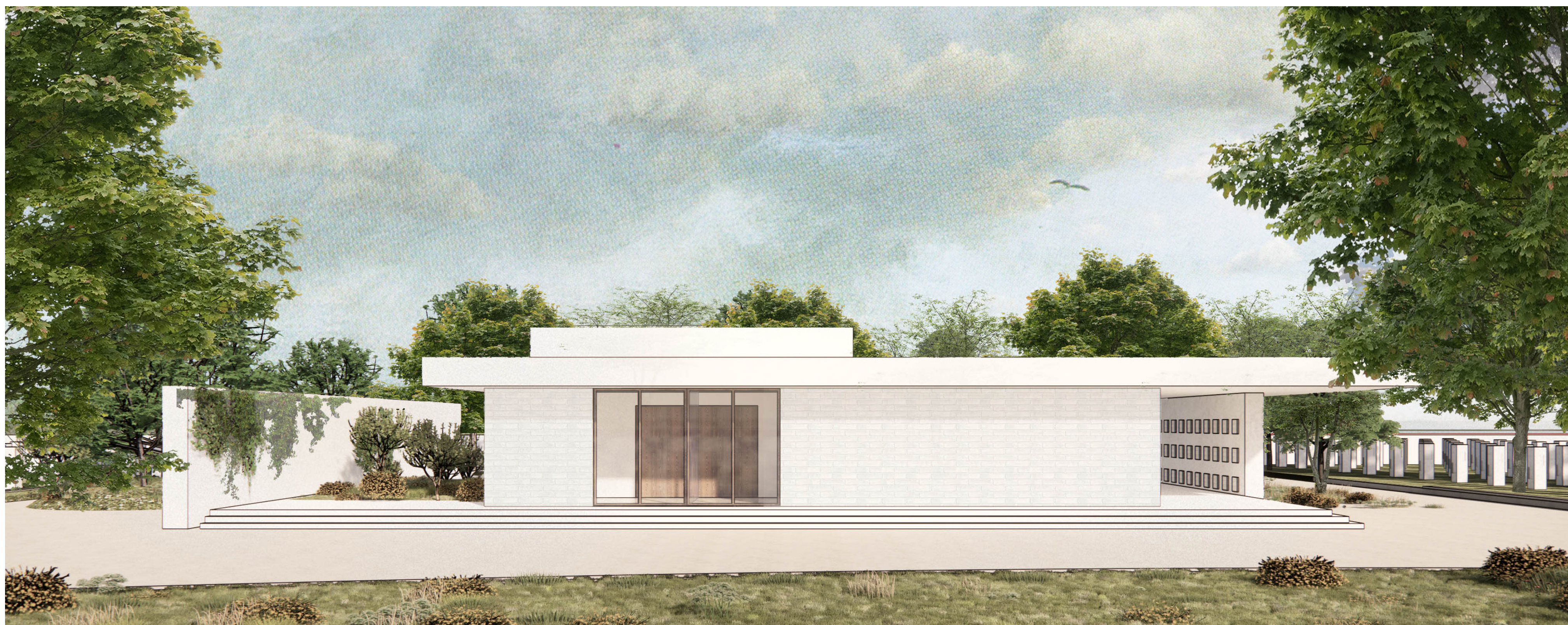
Navržený hřbitov nabízí ekologické způsoby pohřbu a rovněž je díky systému uložení ostatků ekonomicky v porovnání s klasickými hřbovými hřbitovy. Vzhledem k tendencím uložení ostatků je hřbitov navržen v poměru 1:3 uložení rakvi a uložení popela.

#### Architektura smuteční budovy

Idea splynutí je hlavní myšlenou celého projektu. Když se člověk narodí nahý, žije na zemi a poté odejde a nic po něm nezbyde, tato pokora se odráží v navrhované architektuře.

Objekt je navržen jako jednopodlažní objekt o vel. 560 m<sup>2</sup> s přesahující zelenou střechou.

Záměrem bylo navrhout budovu tak, aby co nejvíce splývala s okolím, nevyčnívala svou monumentalností, ale spíše pokorně uselala mezi zeleň a náhroby.



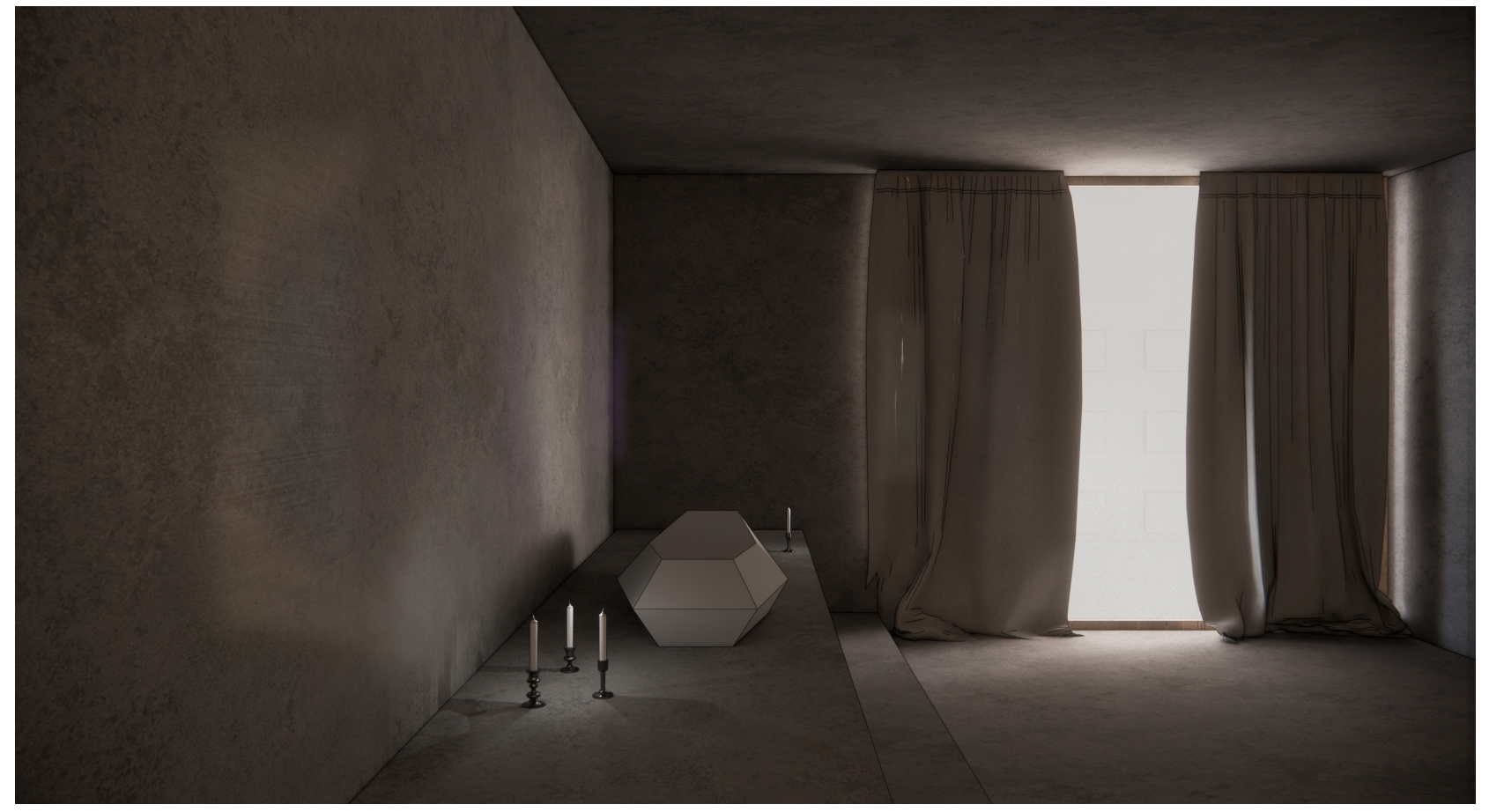




*Hřbitovy jsou součástí města, ale po vstupu se návštěvník ocitne jakoby někde jinde, kde platí zvláštní pravidla.*







DIPLOMOVÁ PRÁCE - NÁVRH HŘBITOVA V ČESKÝCH BUDĚJOVICÍCH  
JULIE SKUHRAVÁ HRUBÁ