



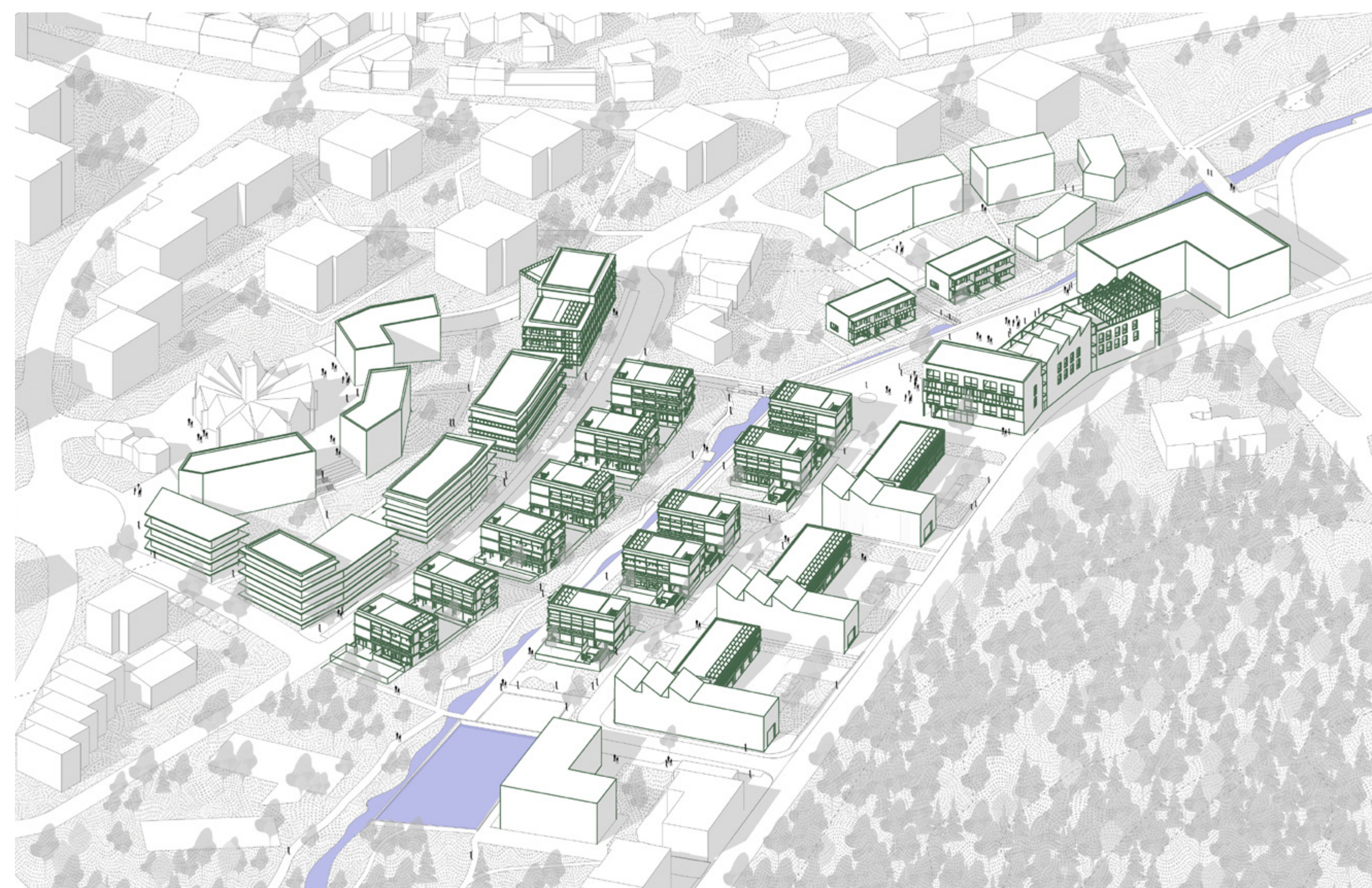
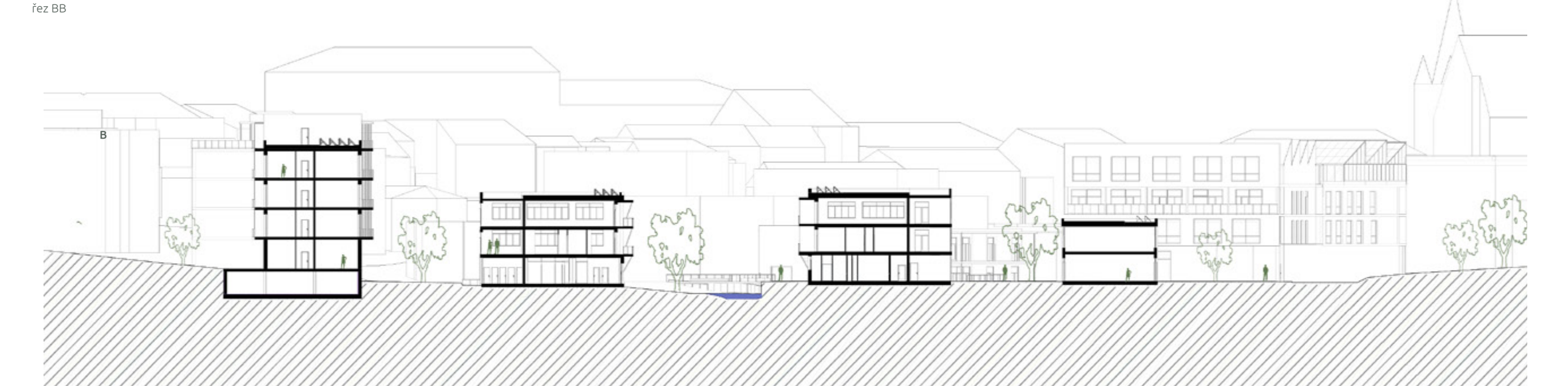
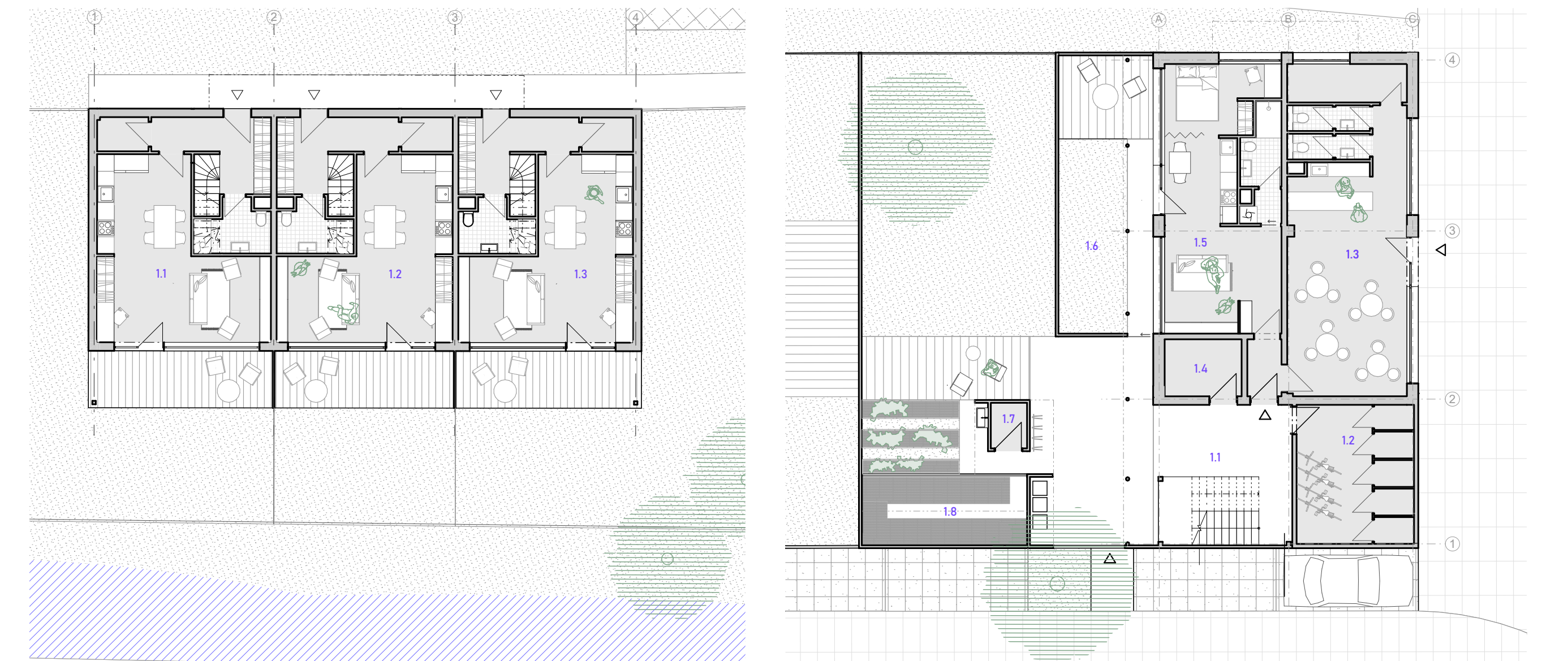
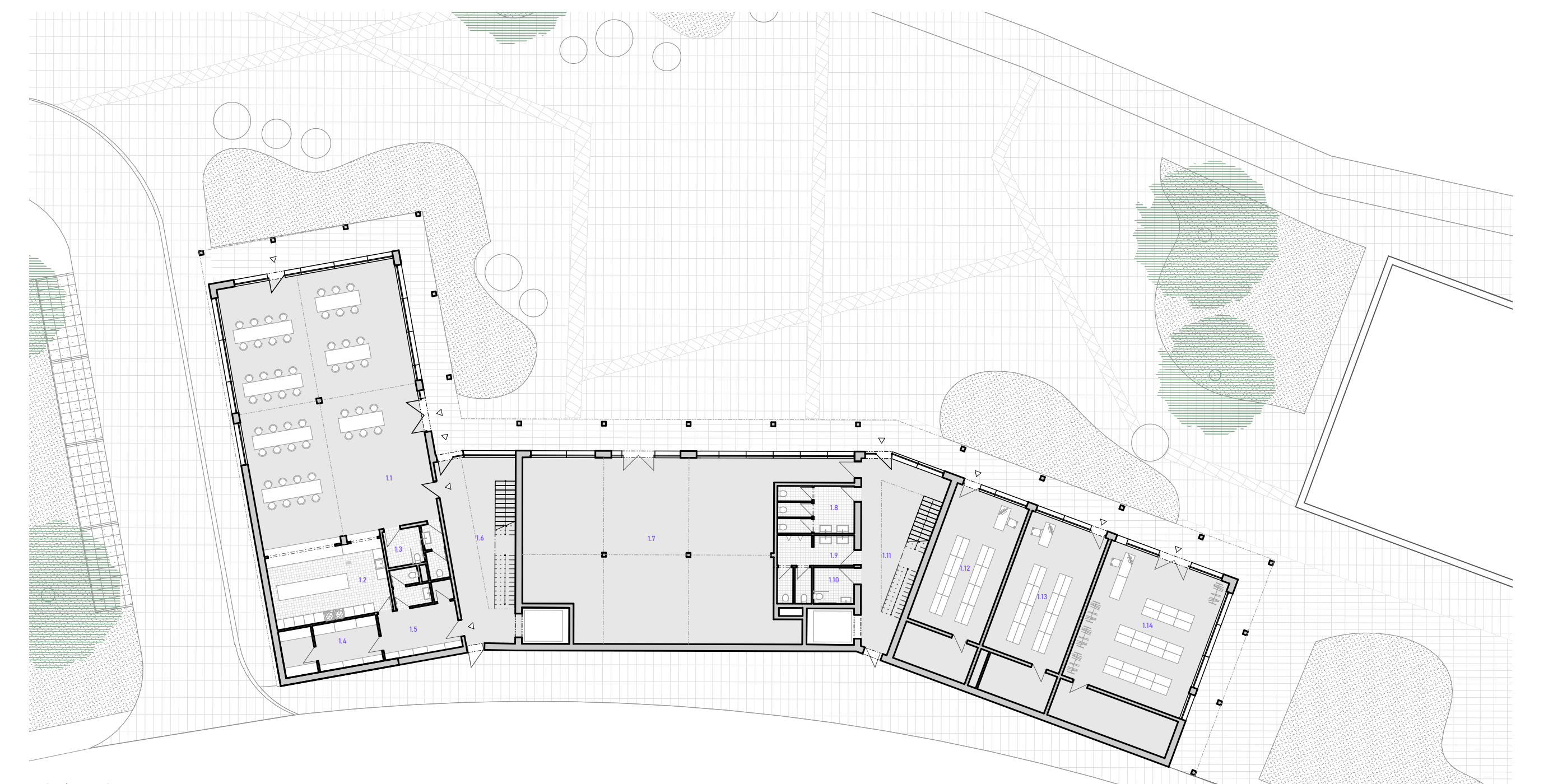
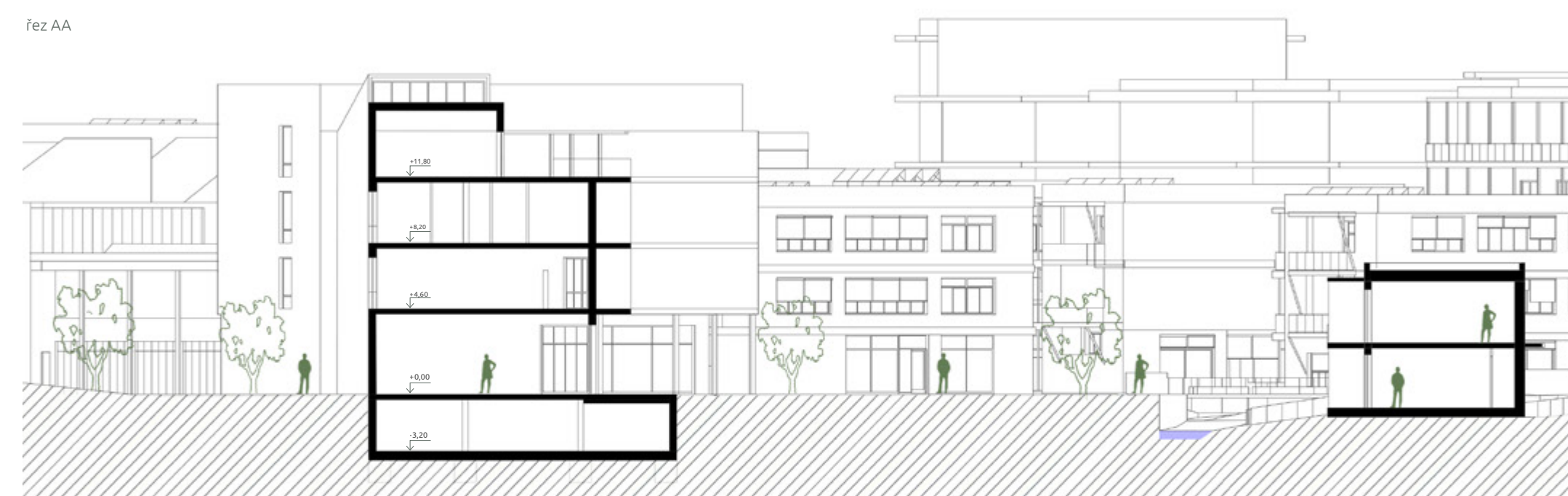
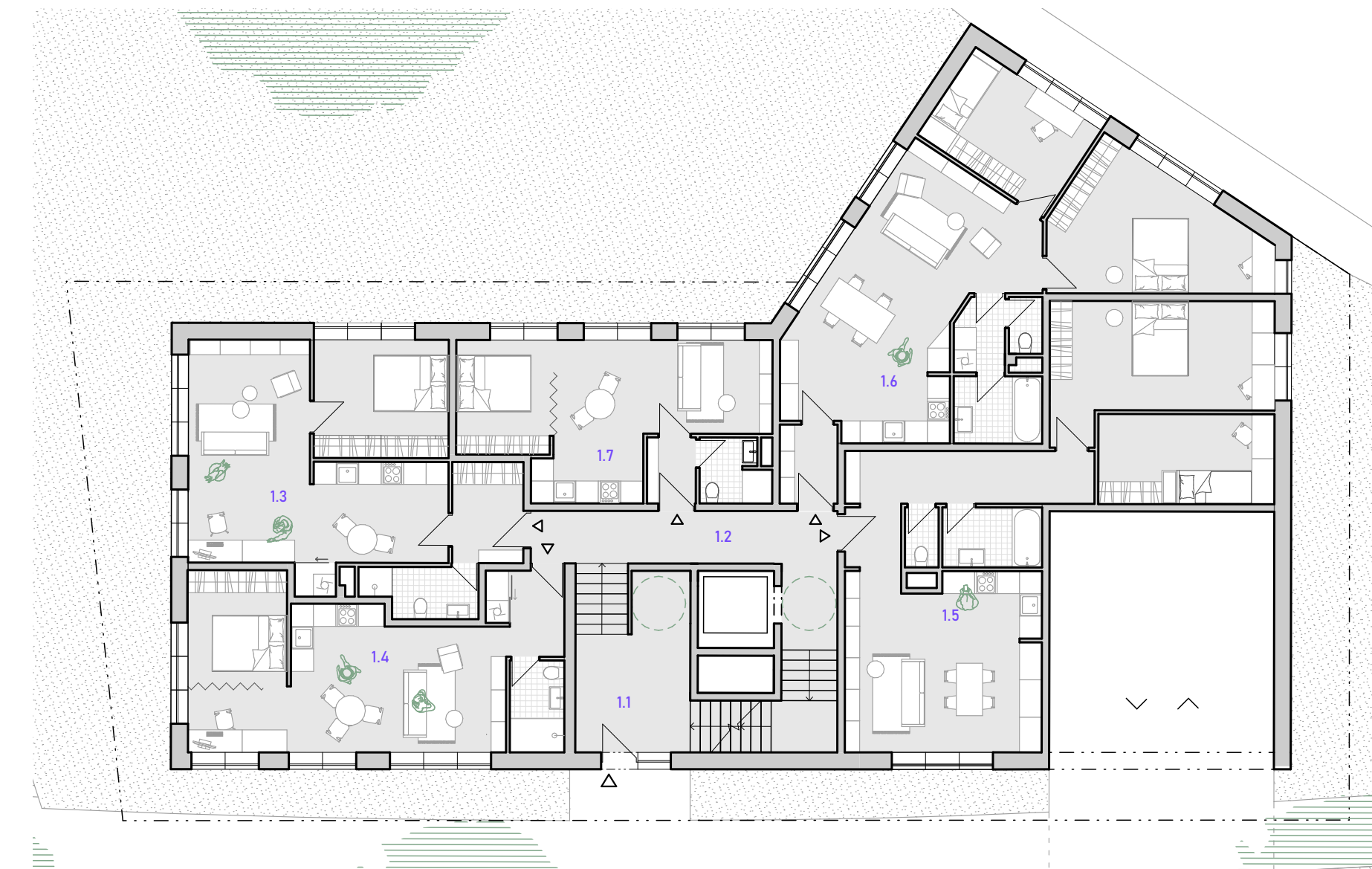
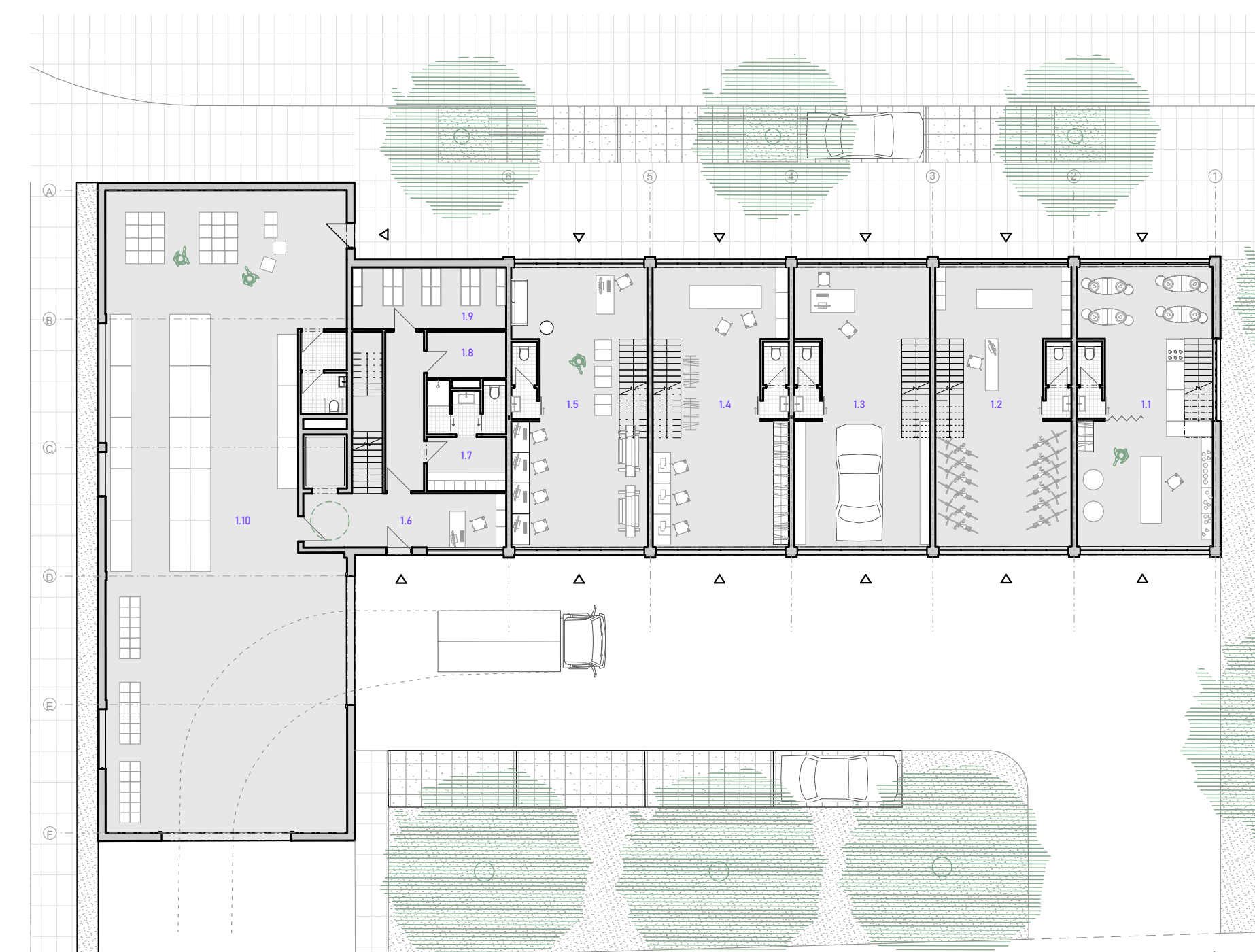
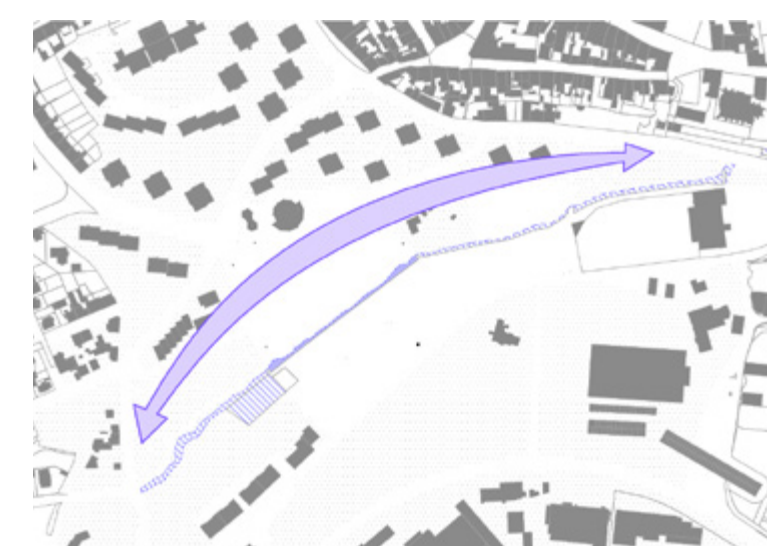
Domov mezi stroji - Slaný



Diplomovou práci rozdělují do dvou částí. V té první se věnuji urbanismu celé lokality a v té druhé se více zaměřuji na jednotlivé typologie budov.

Území je velmi specifické s různorodou zástavbou a dnes i nově vybudovaným supermarketem. V návrhu jsem se snažila ukázat jiný přístup k území, který by více propojoval lokalitu s městem a dodával jí lidské měřítko. Vše ale tak aby nezamkla její částečně průmyslový charakter. Hlavním cílem je návrh potoku v celé své délce. Společně s potokem se zaměřuji na veřejné prostory. Koncept vychází z propojení ploch a zvýšení prostupnosti celého území. Návrh vytváří novou modrou osu a na ni navazující zástavbu.

Funkčně je území pojata jako prolínání dvou rovin, bytové a průmyslové zástavby. V jižní části navrhuji menší průmyslové areály (továrny), které volně přechází do bytové zástavby (townhouse), které také mají spíše průmyslový charakter. Severní část území je poté plně věnována bydlení. Pro návrh jsou také specifická dvě náměstí, horní u hvězdicové kotelny a nové vytvořené dlejší parkovacího domem a mixed-use budovou. Při designu budov jsem se zaměřovala zejména na to aby v území působily celistvě a srozumitelně.



Autor
Magdaléna Pourová
Vedoucí práce
doc. Ing. arch. Boris Redčenkov

Domov mezi stroji - Slaný

České vysoké učení technické v Praze
Fakulta architektury

15118 Ústav nauky o budovách
Zimní semestr 2024/2025