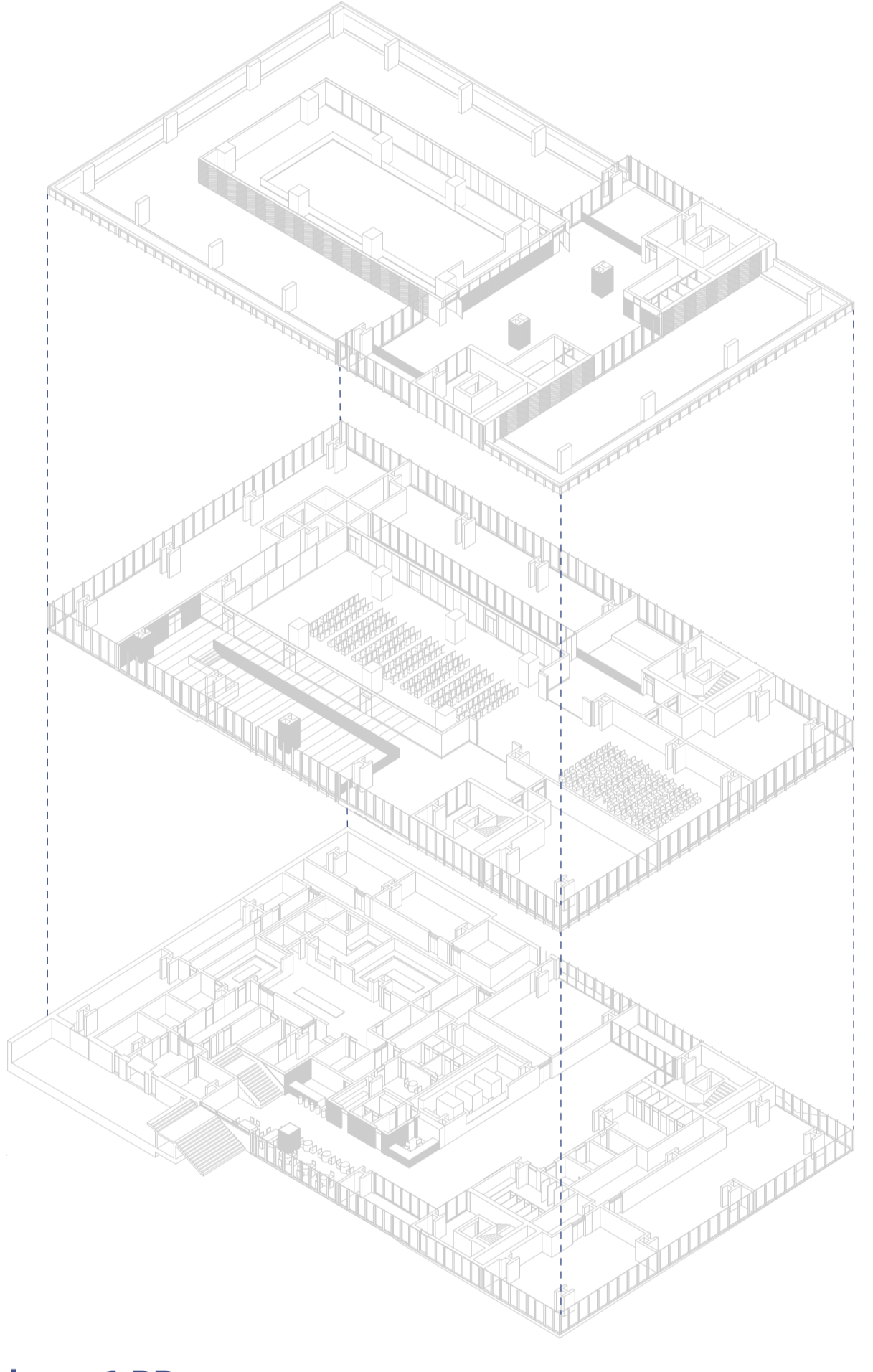




Revitalizace městského prostoru: Betty Congress Centre



Tato diplomová práce se navazuje na diplomní seminář a věnuje se revitalizaci městského bloku a renovaci stávajícího objektu v samém srdci města Týn nad Vltavou.

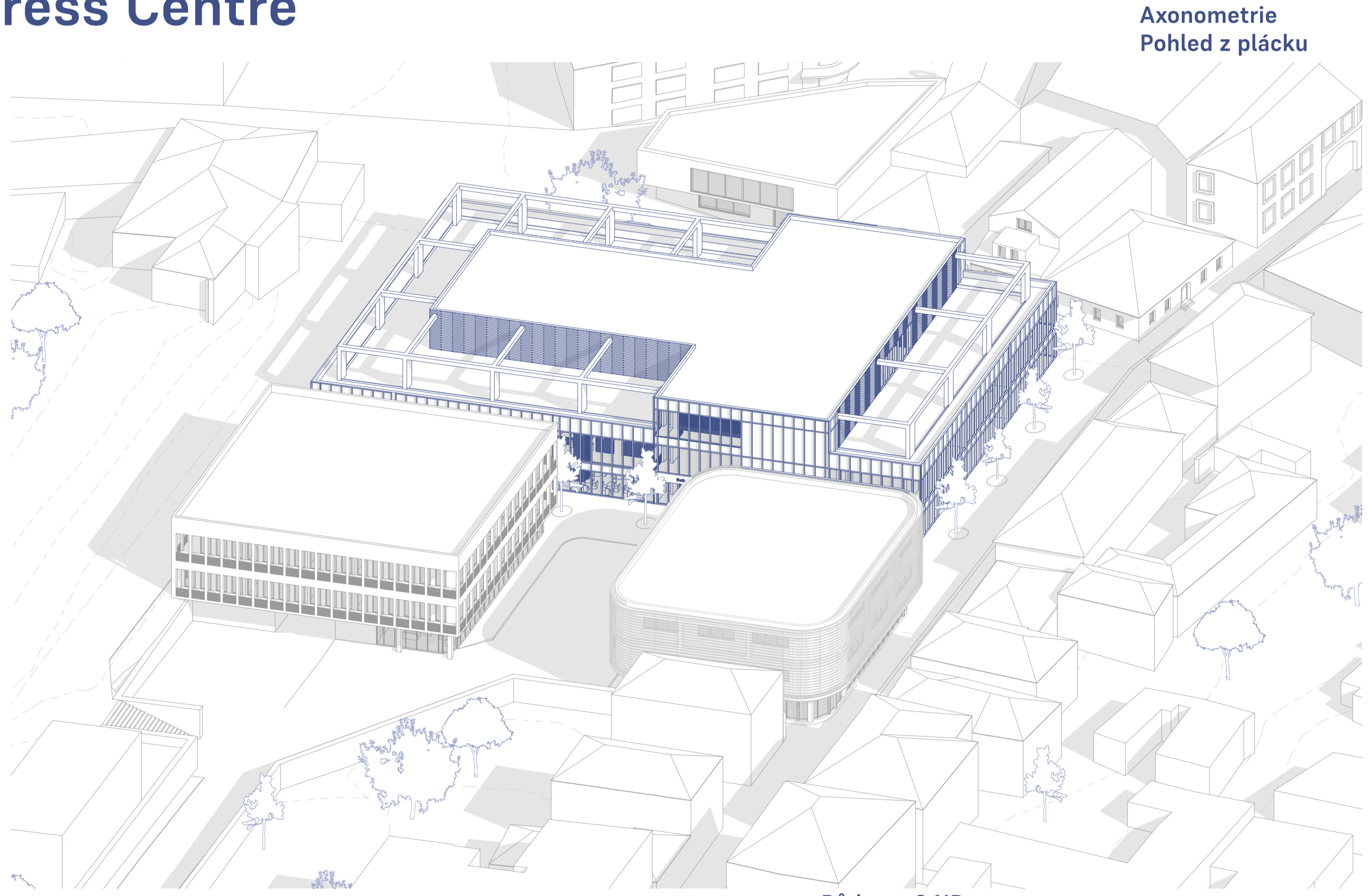
Renovace se týká stavby obchodního domu Betty, který byl postaven v 80-ých letech minulého století. Dnes je objekt skoro nevyužíván a existuje jako duch bývalé doby. Již od začátku výstavby měla budova Betty velkou kritiku kvůli bourání organické středověké zástavby.

Globální revitalizace oblasti a přestavba umožňuje větší rozvoj celému městu: cestovní ruch, podpora energetického odvětví, kulturní a mezinárodní reprezentace celé České Republiky.

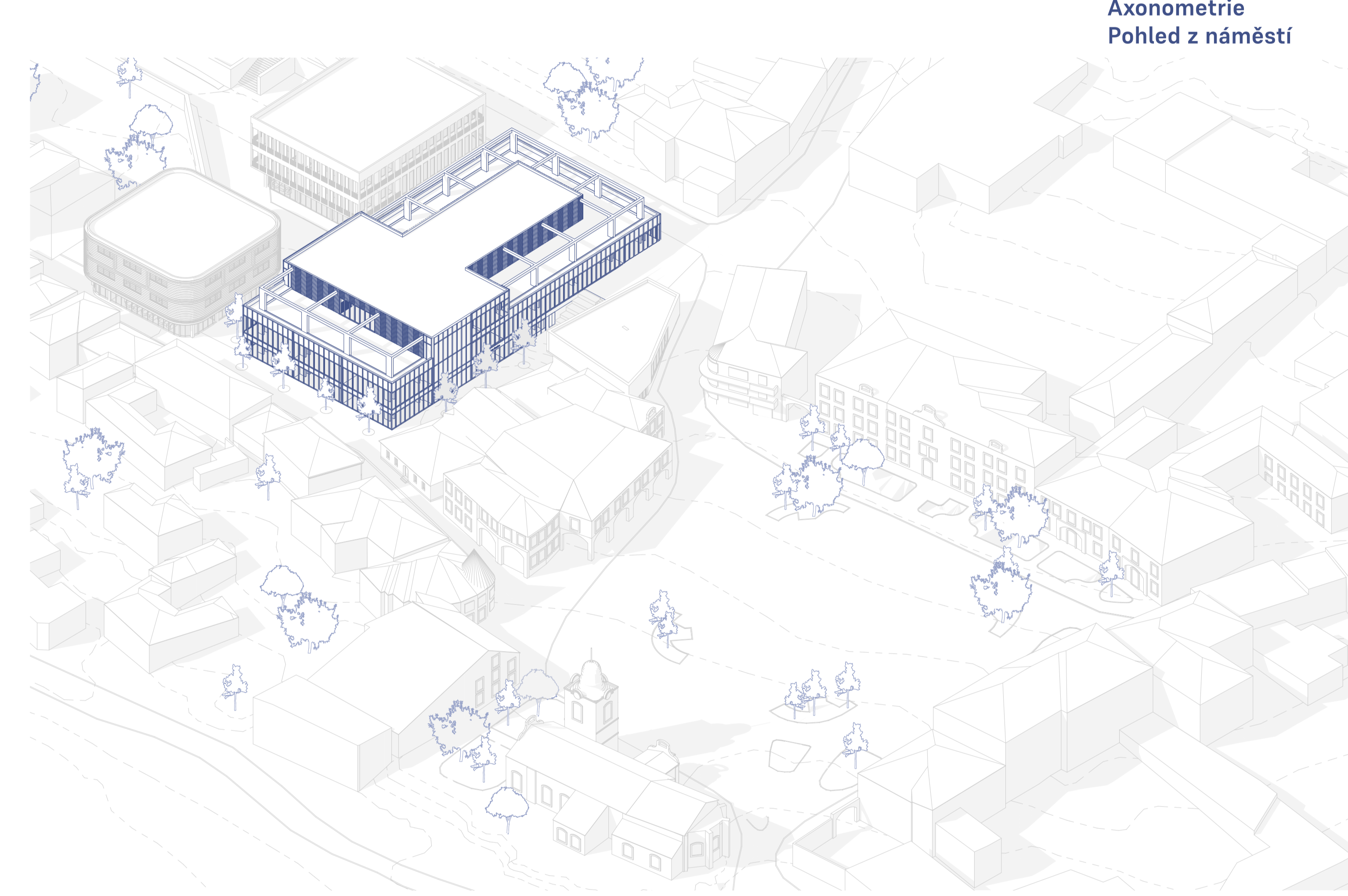
Obchodní dům Betty v současné době nabízí jen pár menších obchodů na prodejní ploše cca 6 000 m², což není efektivní.

Diplomová práce zdůrazňuje předimenzování komerčních ploch ke populaci spádové oblasti a zkusí nabídnout alternativní využití části plochy objektu s částečným zachováním původní funkce, ale v jiné podobě.

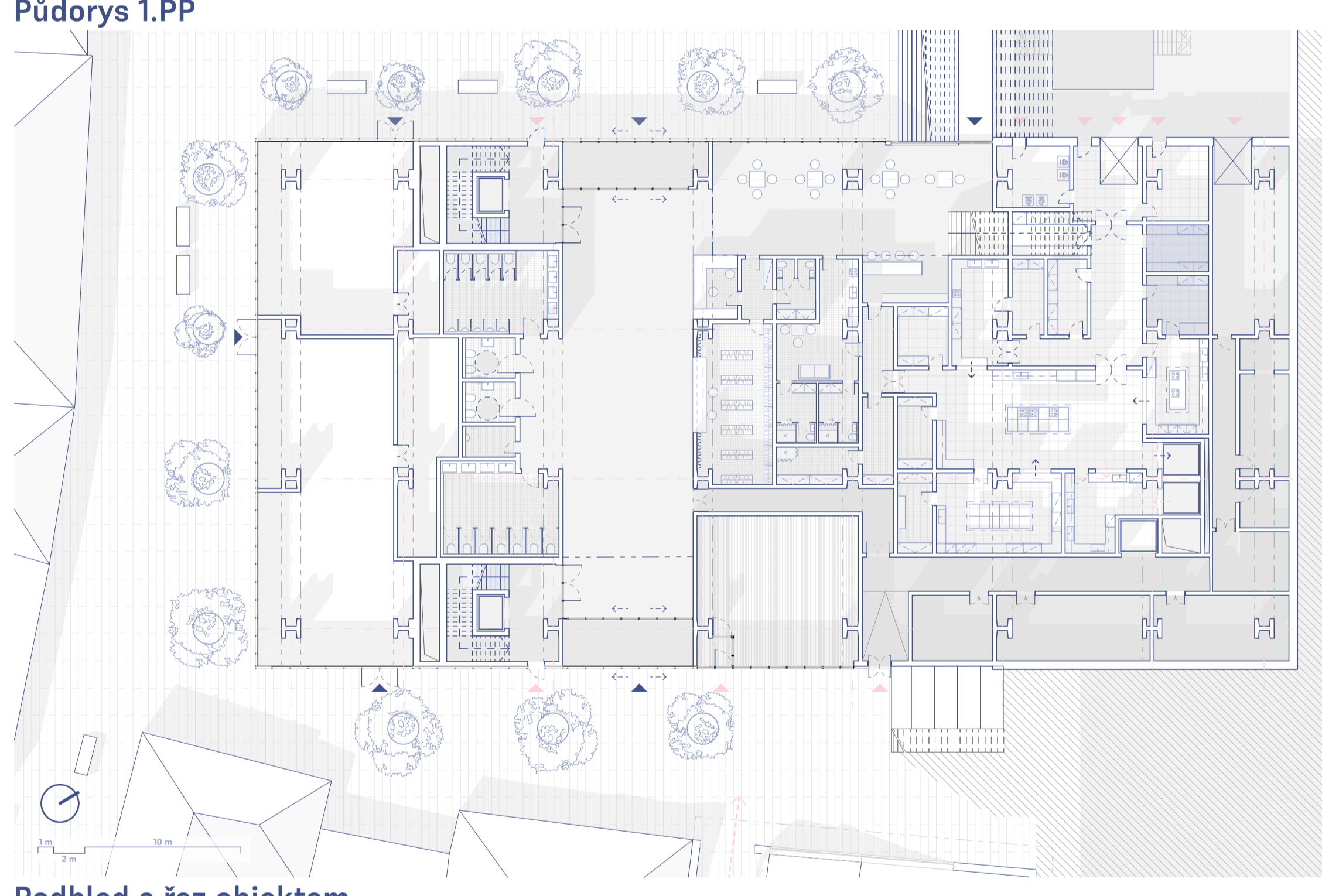
Objekt má potenciál a dostatečnou plochu k využití veřejnosti jako Kongresové Centrum a Infocentrum Jádrové Elektrárny Temelín.



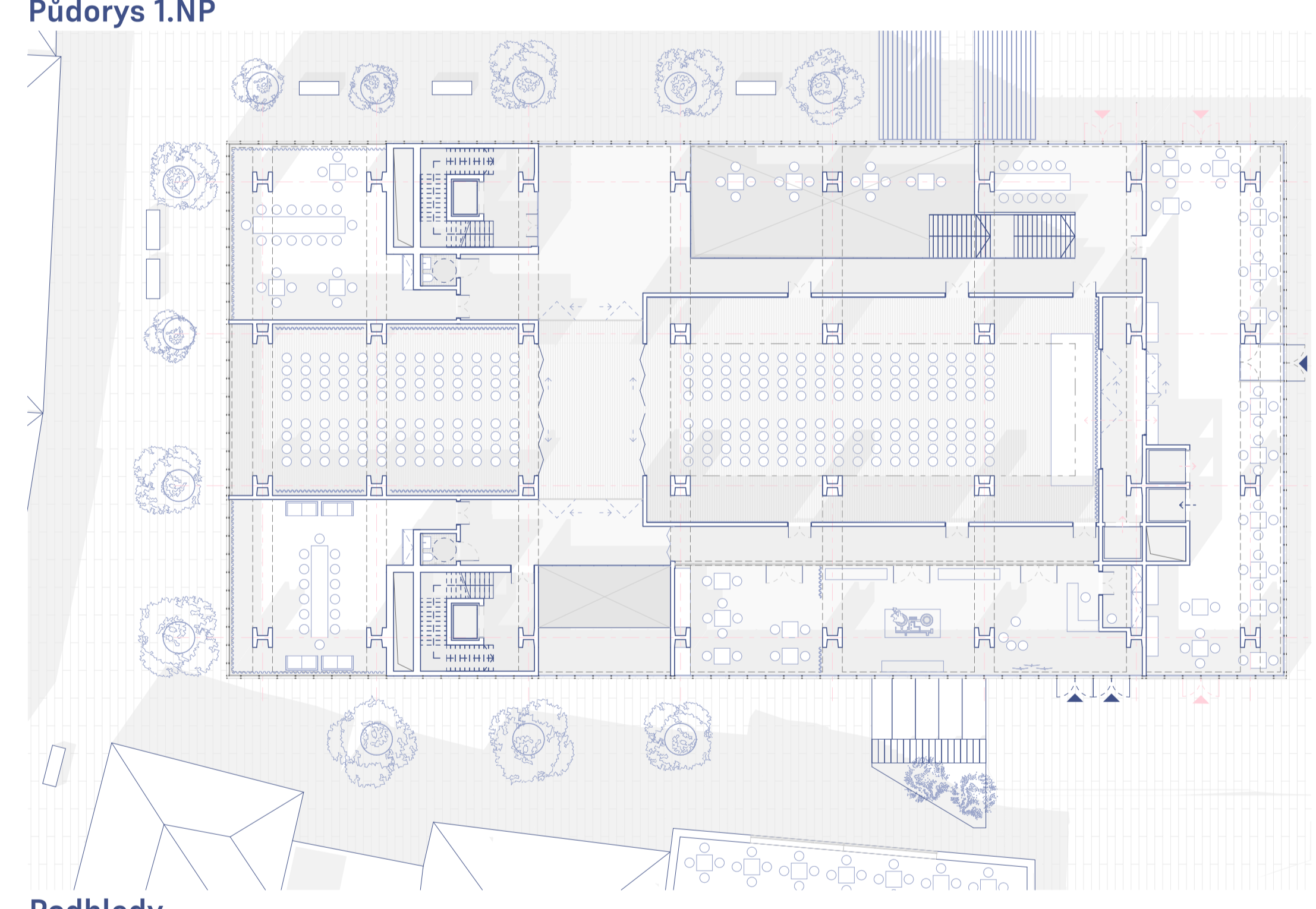
Axonometrie
Pohled z plácku



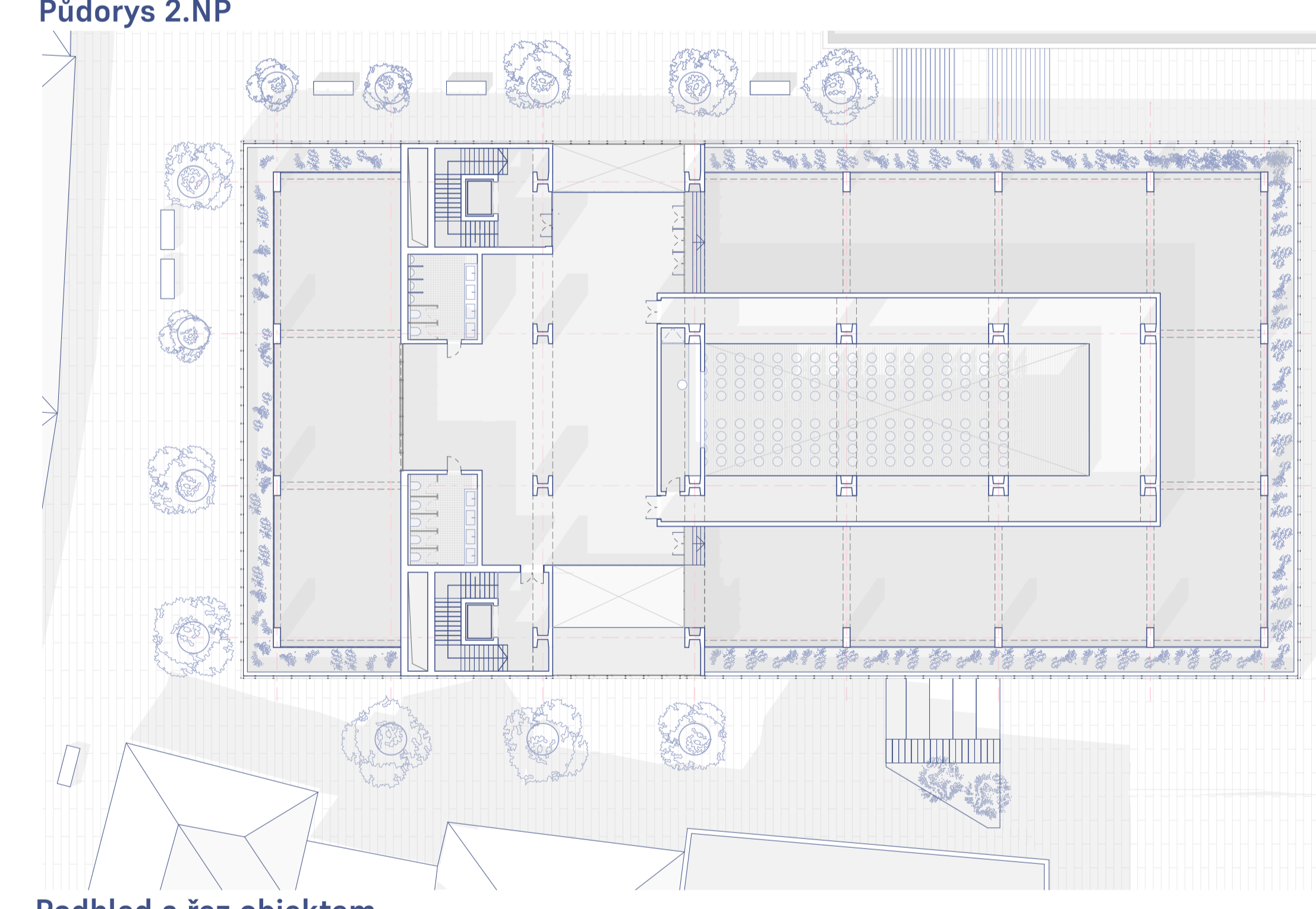
Axonometrie
Pohled z náměstí



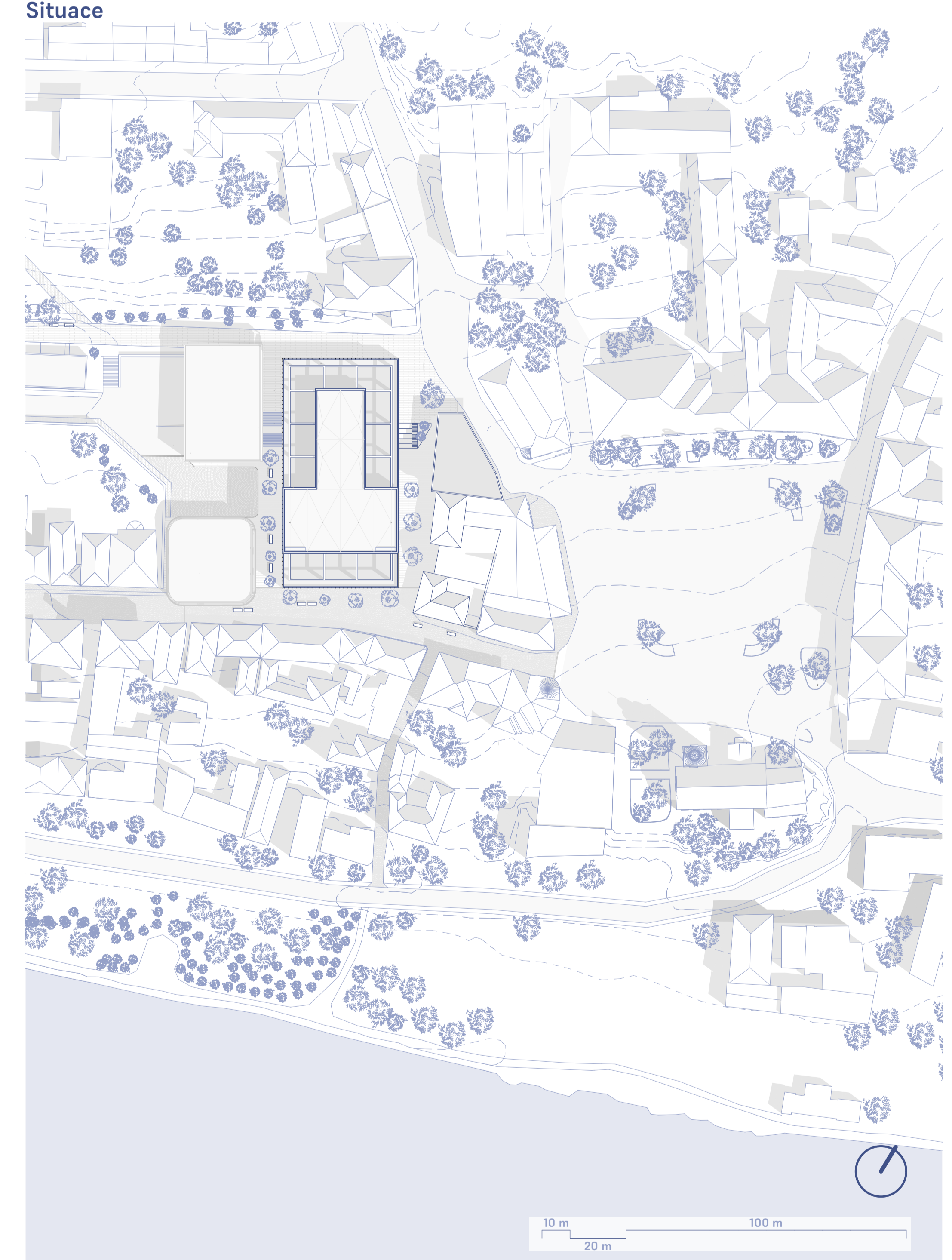
Půdorys 1.PP



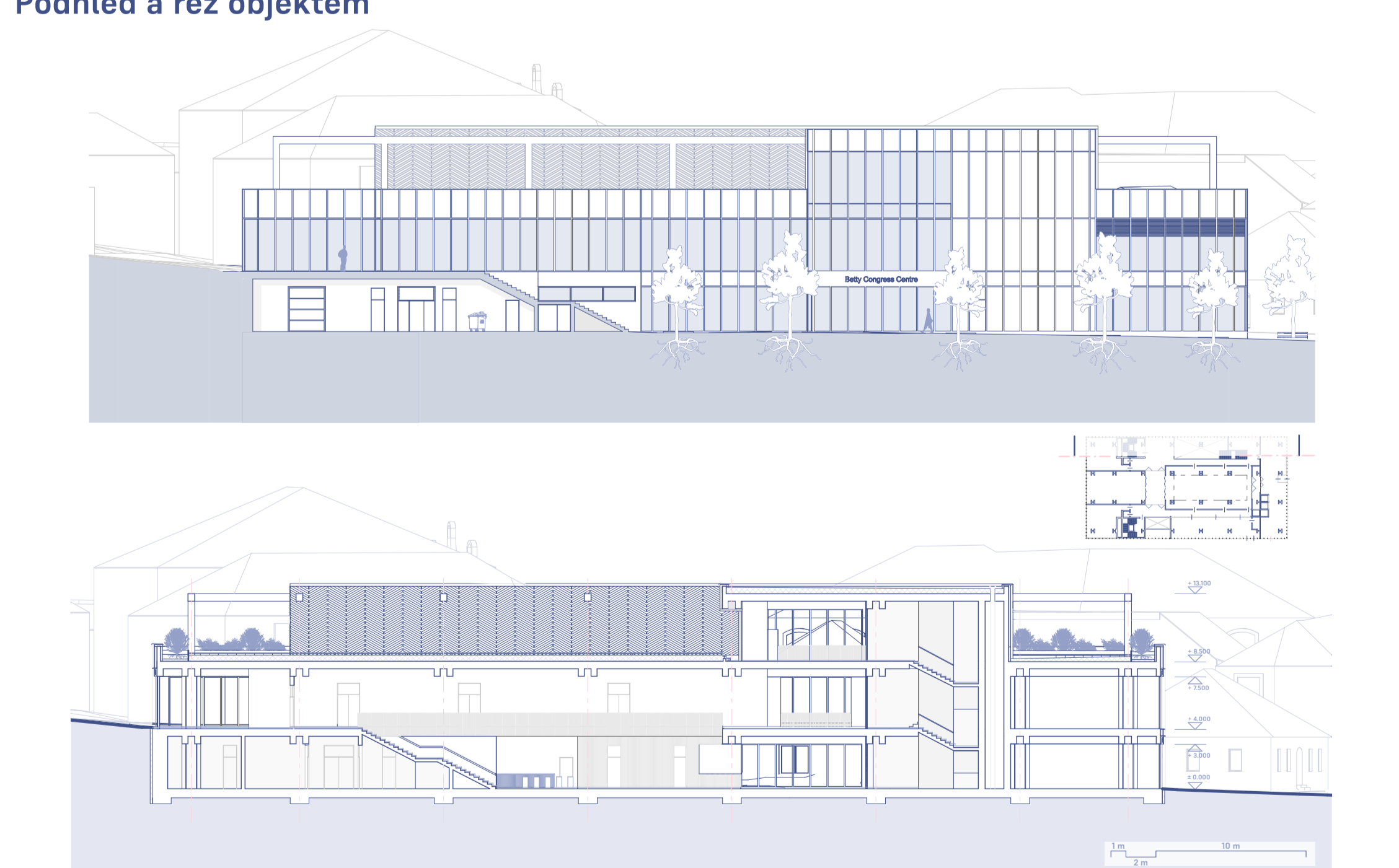
Půdorys 1.NP



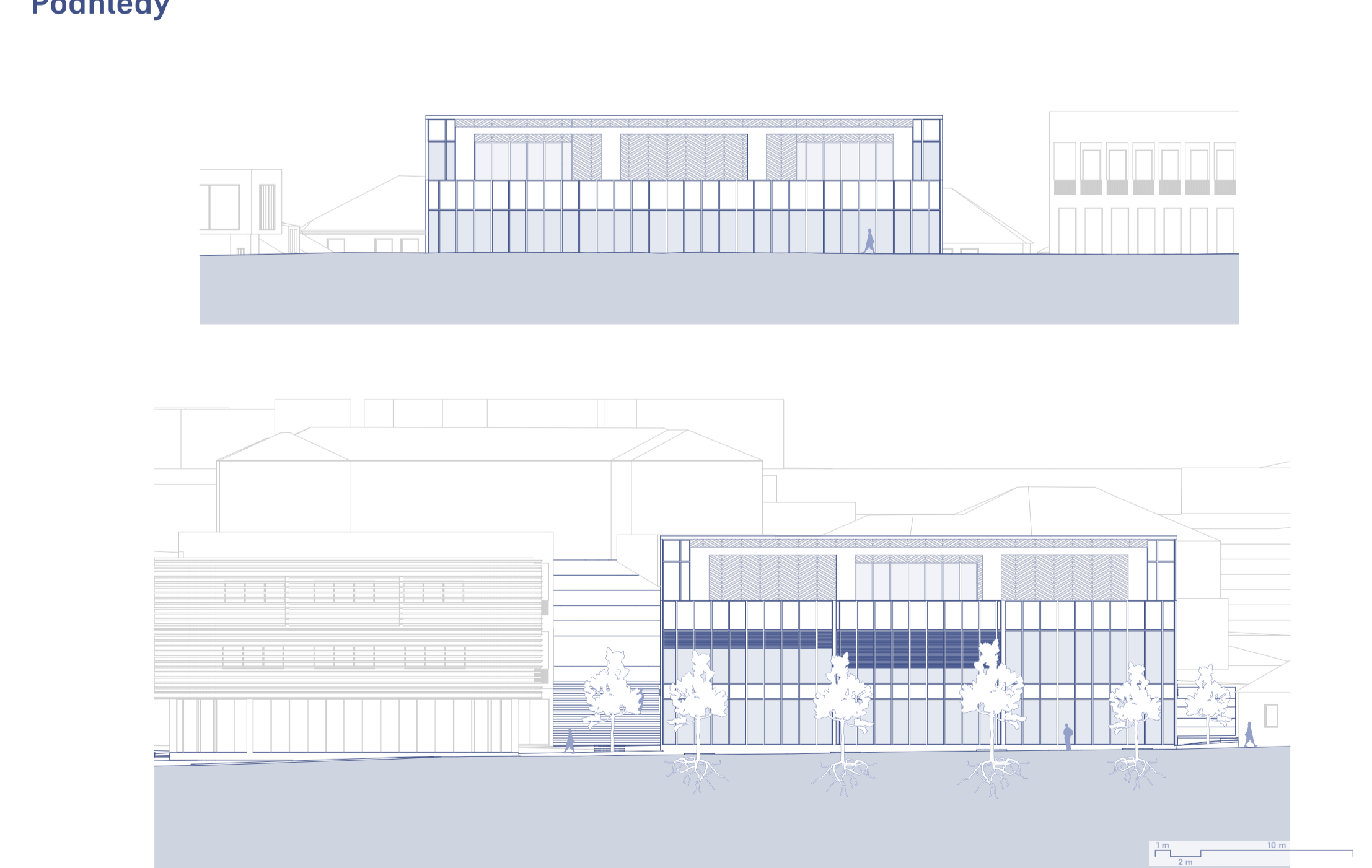
Půdorys 2.NP



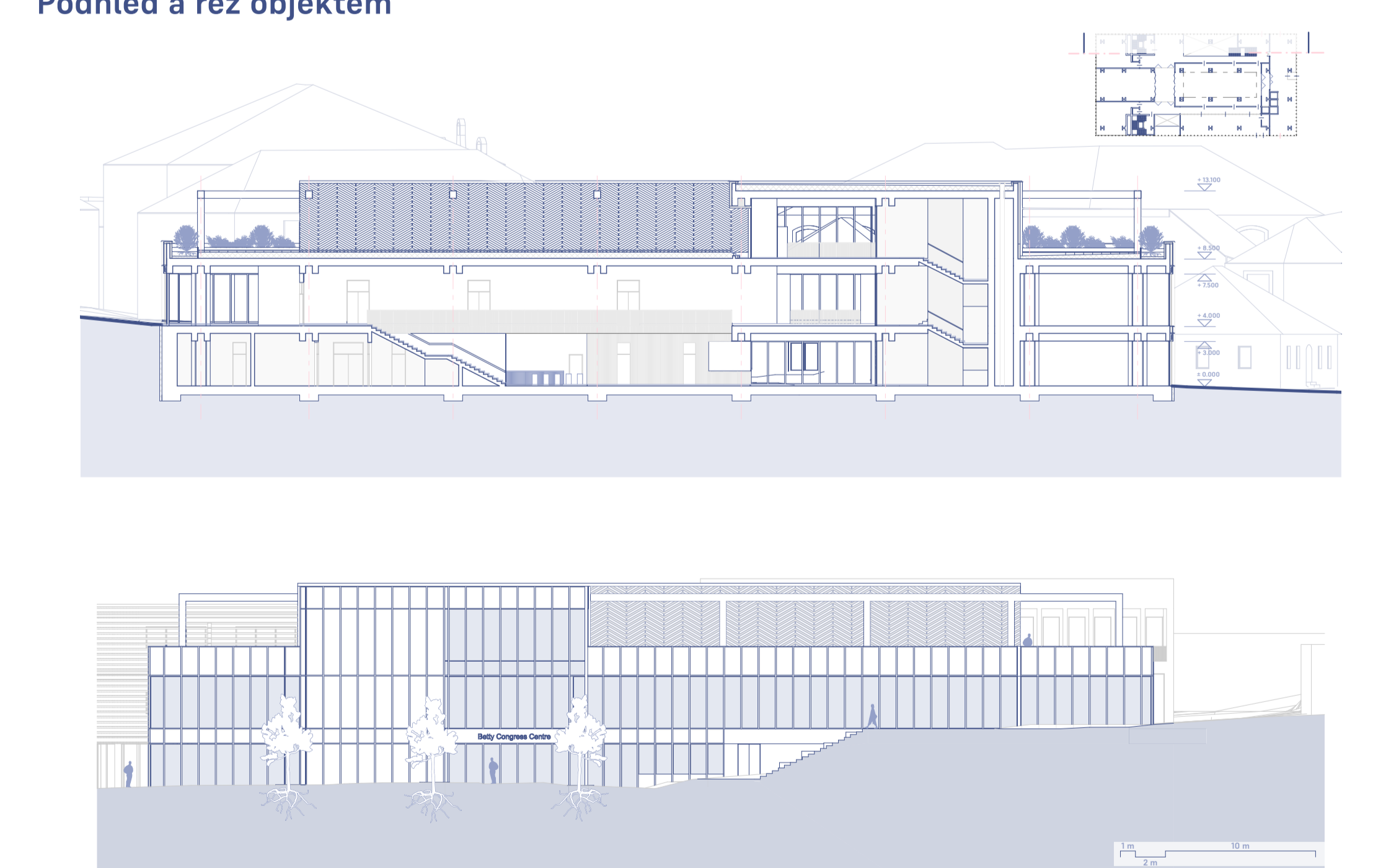
Situace



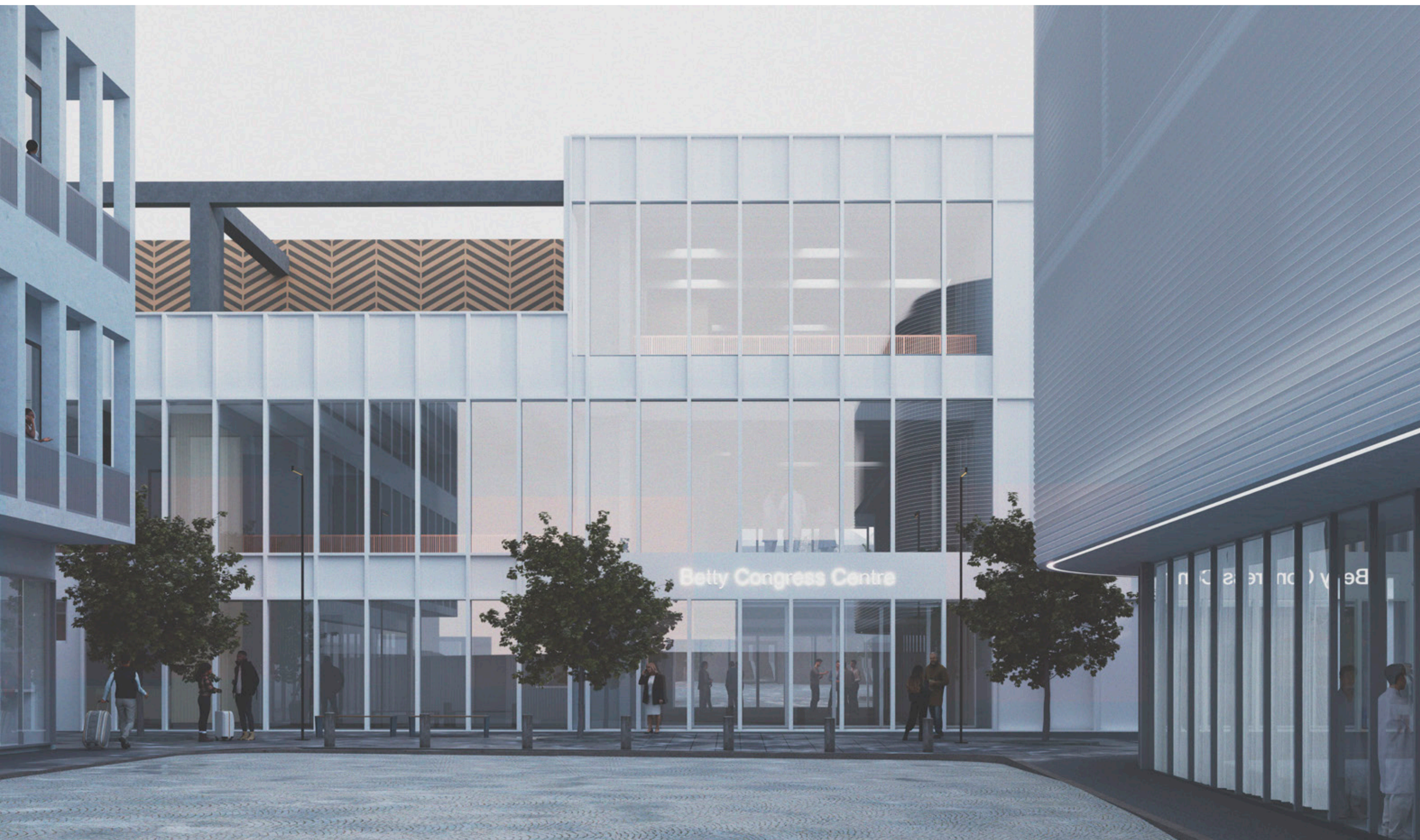
Pohled a rez objektem



Pohledy



Pohled a rez objektem



Kongresové centrum a infocentrum Jádrové Elektrárny Temelín v Týně nad Vltavou