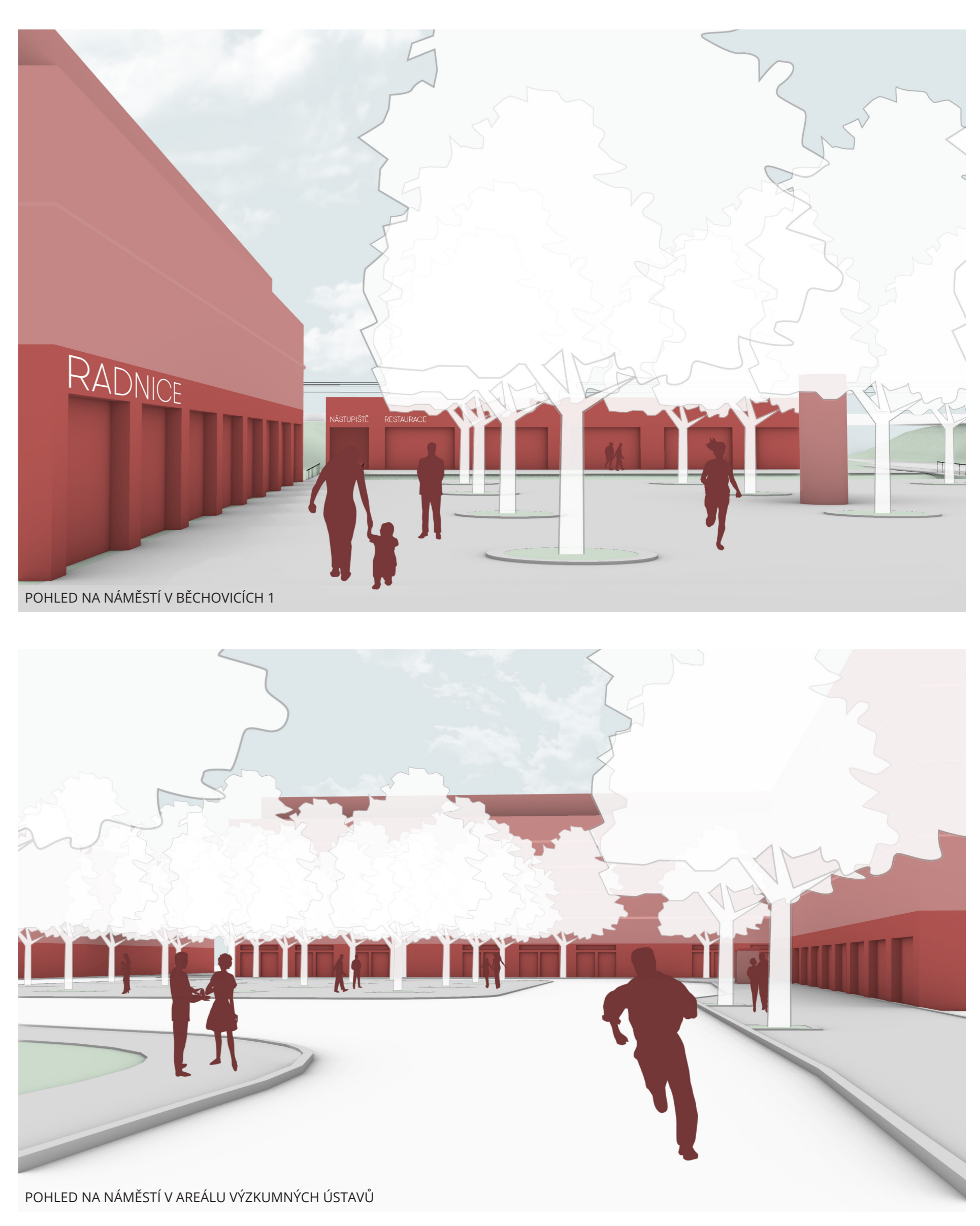
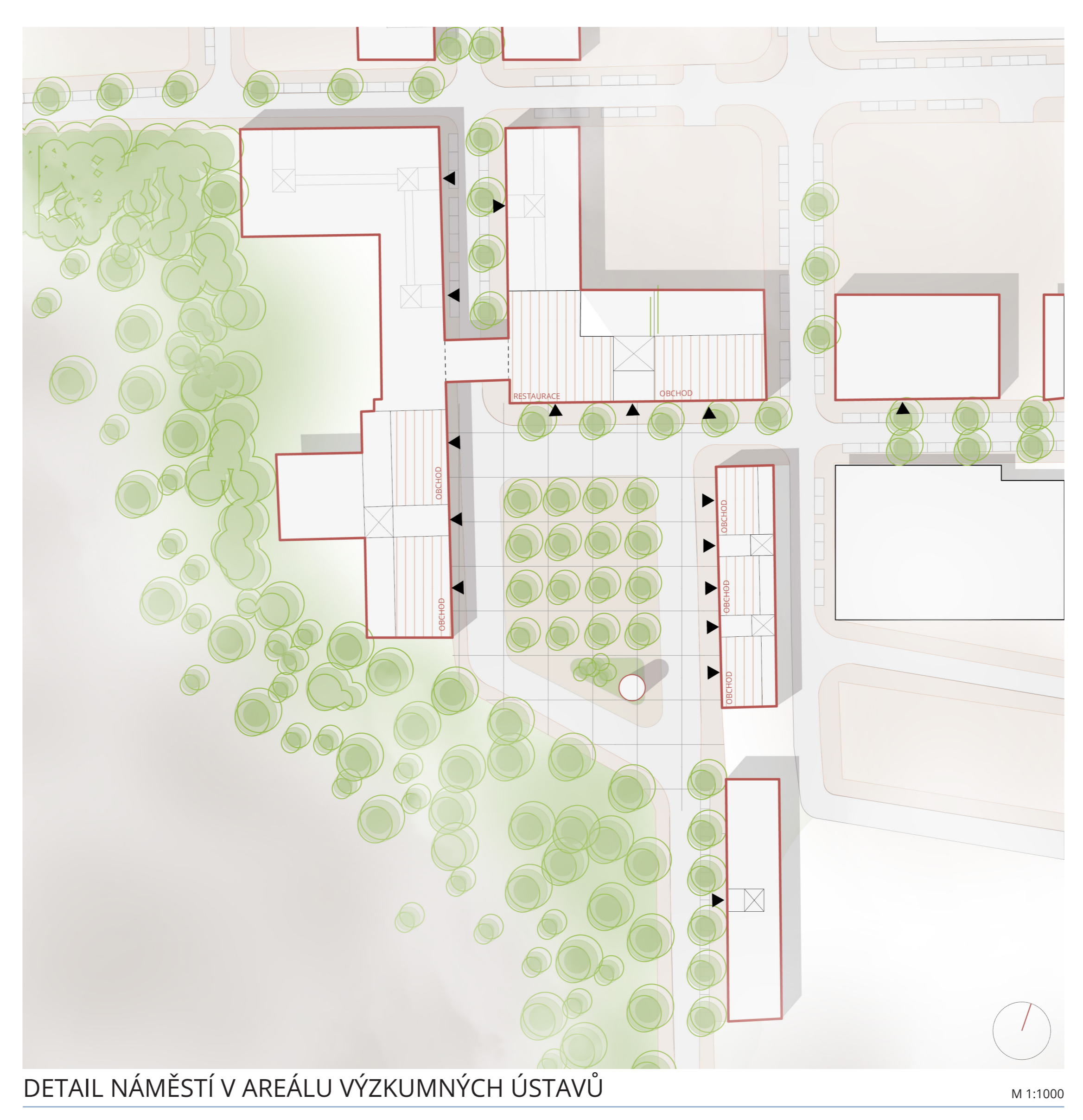
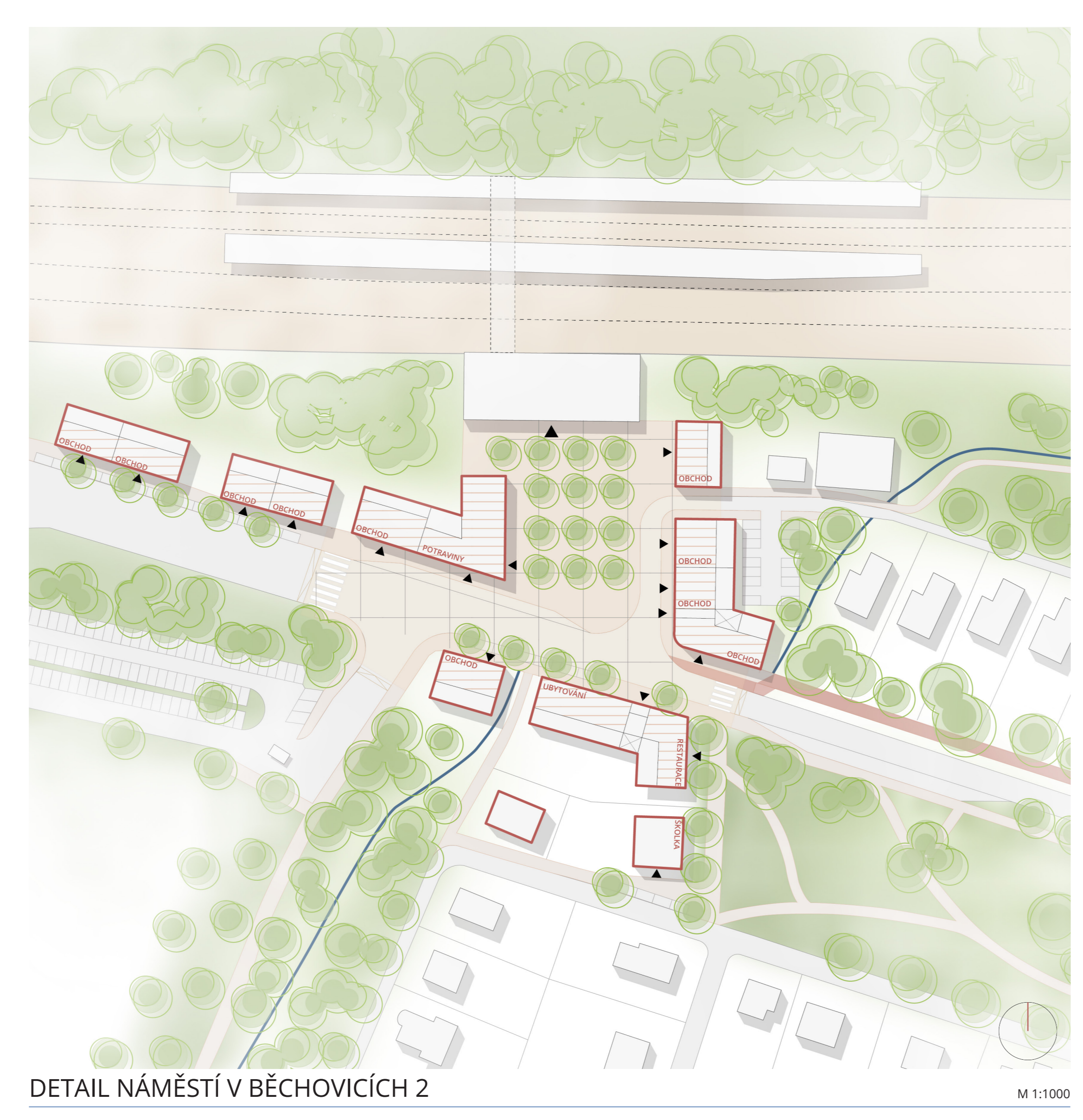
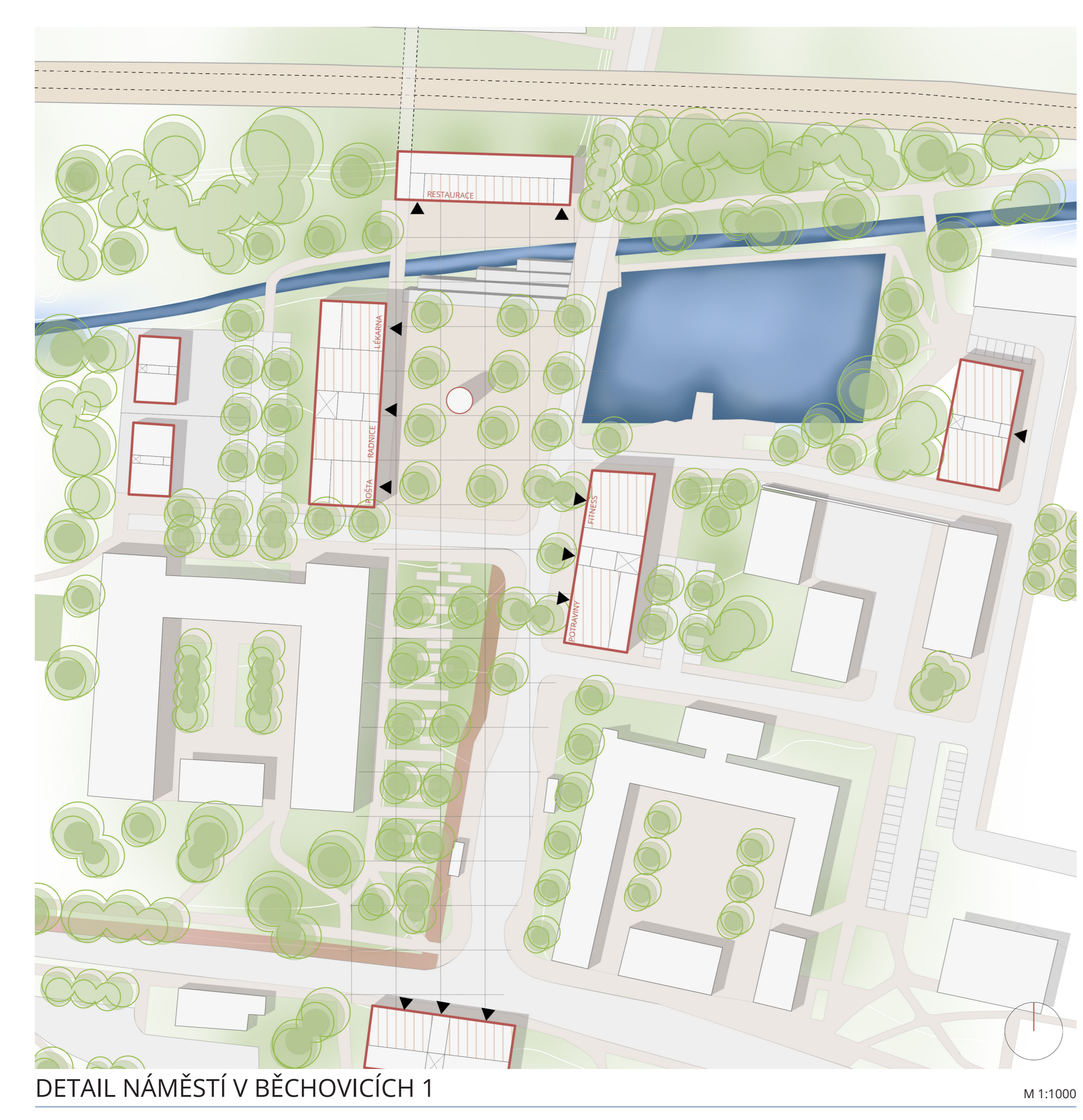


- LEGENDA**
- stávající budovy
  - navržené budovy
  - vyzmezené bloky pro zástavbu v areálu v ú
  - zastavěné plochy v areálu v ú (varianta)
  - stavební čára uzavřená
  - veřejně přístupná nepevněná plocha
  - soukromé zahrady, pozemky
  - vozovka
  - chodník
  - železnice
  - pole
  - vodní plochy a toky



M 1:3000

URBANISTICKÁ SITUACE



**BĚCHOVICE 1**  
V této zóně obývaných částí a hraničícího jezera se nachází ze své odlišnosti výhledově obce. Rozvoj této části je součástí přetváření do centra v rámci územní studie.

Cílem není vytvořit ideální vzor pro zástavbu, nýbrž vytvořit prostor pro život, který bude odpovídat potřebám obyvatel a zároveň bude respektovat okolní prostředí.

V územní studii je zobrazeno, jak bude tato část Běchovice 1 v budoucnu vypadat. Cílem je vytvořit obyvatelnou a zelenou část obce, která bude součástí celkové urbanistické koncepce.

**BĚCHOVICE 2**  
Běchovice 2, dříve Nová Dušička, je samostatnou částí obce, která má svou vlastní urbanistickou koncepci. Cílem je vytvořit obyvatelnou a zelenou část obce, která bude součástí celkové urbanistické koncepce.

**VEŘEJNÉ ÚSTAVY**  
V územní studii je zobrazeno, jak budou veřejné ústavy vypadat. Cílem je vytvořit veřejné prostranství, které bude součástí celkové urbanistické koncepce.

**3 ČÁSTI**

**URBANISTICKÉ**  
Nové sportovní areály mezi Běchovicemi 1 a 2 v územní studii tvoří základní sportovní areál, který bude součástí celkové urbanistické koncepce. Cílem je vytvořit sportovní areál, který bude součástí celkové urbanistické koncepce.

**SPORTOVNÍ**  
Nové sportovní areály mezi Běchovicemi 1 a 2 v územní studii tvoří základní sportovní areál, který bude součástí celkové urbanistické koncepce. Cílem je vytvořit sportovní areál, který bude součástí celkové urbanistické koncepce.

**PĚŠÍ**  
Princip pěšího propojení Běchovic 2 a 3 v územní studii tvoří základní pěší propojení, které bude součástí celkové urbanistické koncepce. Cílem je vytvořit pěší propojení, které bude součástí celkové urbanistické koncepce.

**3 PROPOJENÍ**

**URBANISTICKÉ**  
Nové sportovní areály mezi Běchovicemi 1 a 2 v územní studii tvoří základní sportovní areál, který bude součástí celkové urbanistické koncepce. Cílem je vytvořit sportovní areál, který bude součástí celkové urbanistické koncepce.

**SPORTOVNÍ**  
Nové sportovní areály mezi Běchovicemi 1 a 2 v územní studii tvoří základní sportovní areál, který bude součástí celkové urbanistické koncepce. Cílem je vytvořit sportovní areál, který bude součástí celkové urbanistické koncepce.

**PĚŠÍ**  
Princip pěšího propojení Běchovic 2 a 3 v územní studii tvoří základní pěší propojení, které bude součástí celkové urbanistické koncepce. Cílem je vytvořit pěší propojení, které bude součástí celkové urbanistické koncepce.

**3 KRAJINY**

**LESEM**  
Návrh lesa odpovídá délce běchovickeho sídliště (10 km) vzhledem k délce sídliště a výhledově k sídlišti do Káranovickeho lesa.

**ODOLNÁ POKOJ**  
Cílem je vytvořit odolný pokoj, který bude součástí celkové urbanistické koncepce. Cílem je vytvořit odolný pokoj, který bude součástí celkové urbanistické koncepce.

**POLEM**  
Běchovice 2 budou z pohledu obce součástí celkové urbanistické koncepce. Cílem je vytvořit obyvatelnou a zelenou část obce, která bude součástí celkové urbanistické koncepce.

**POHLED NA NÁMĚSTÍ V BĚCHOVICÍCH 1**

**POHLED NA NÁMĚSTÍ V AREÁLU VÝZKUMNÝCH ÚSTAVŮ**

**POHLED NA NÁMĚSTÍ V BĚCHOVICÍCH 2**