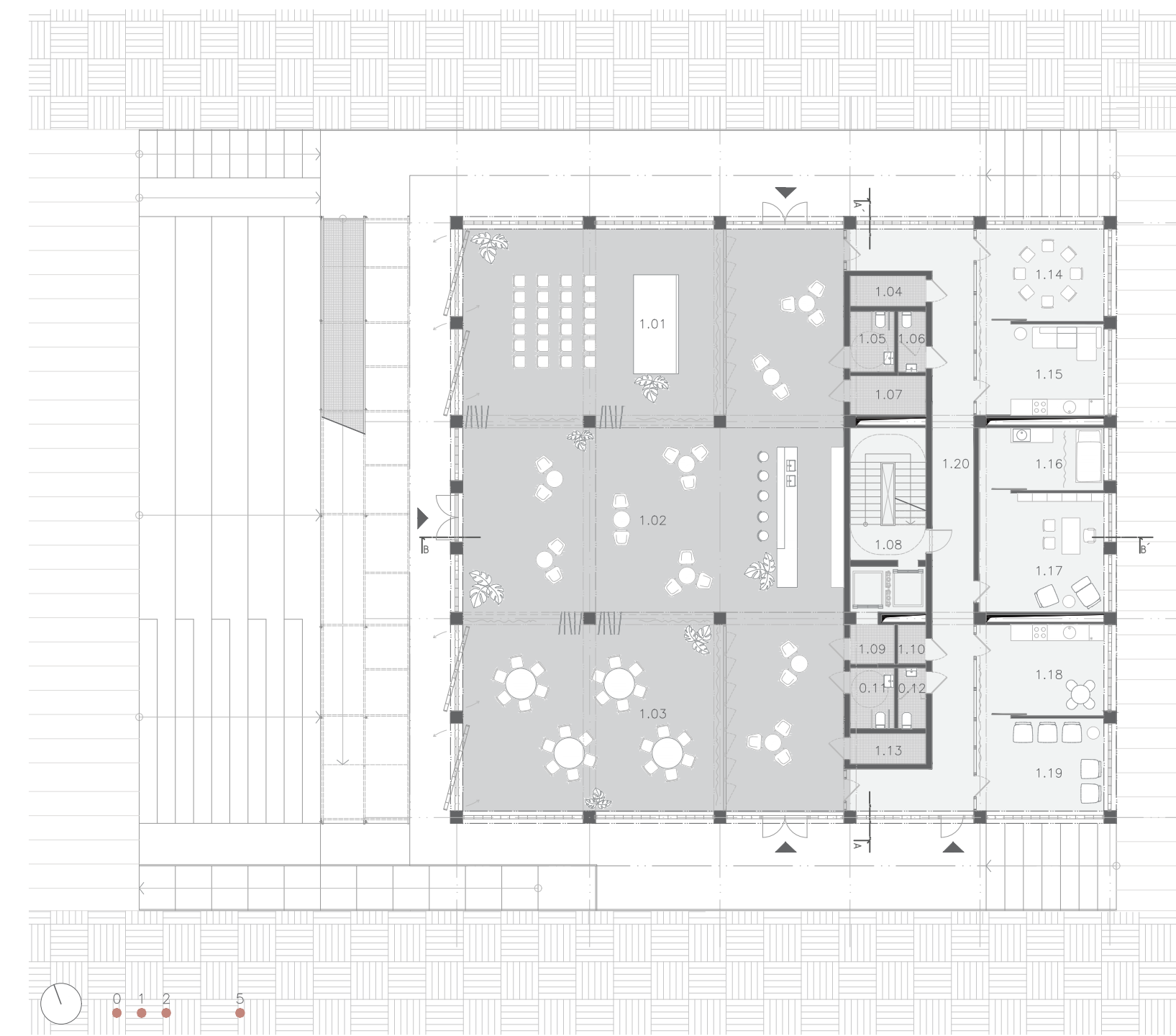
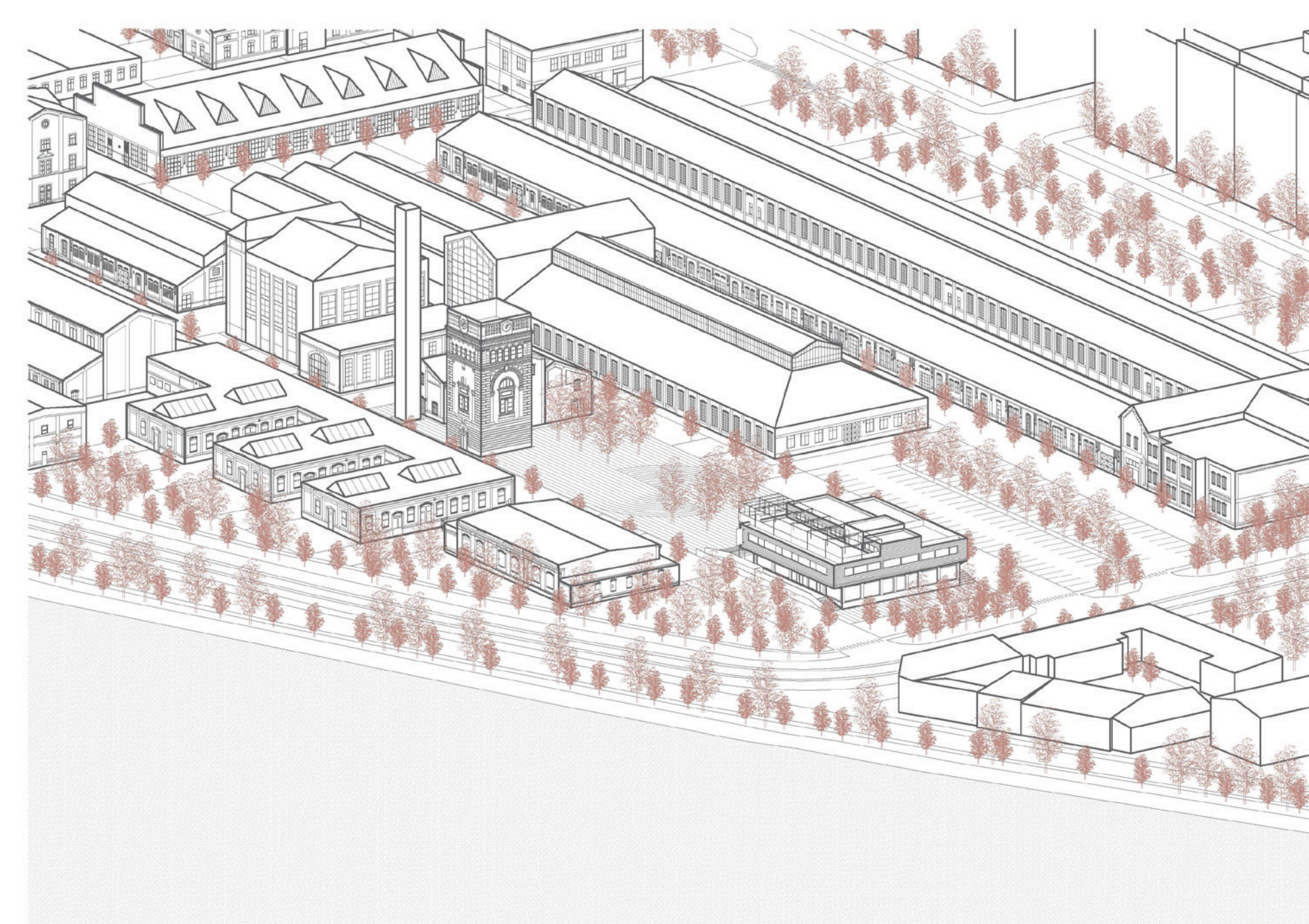


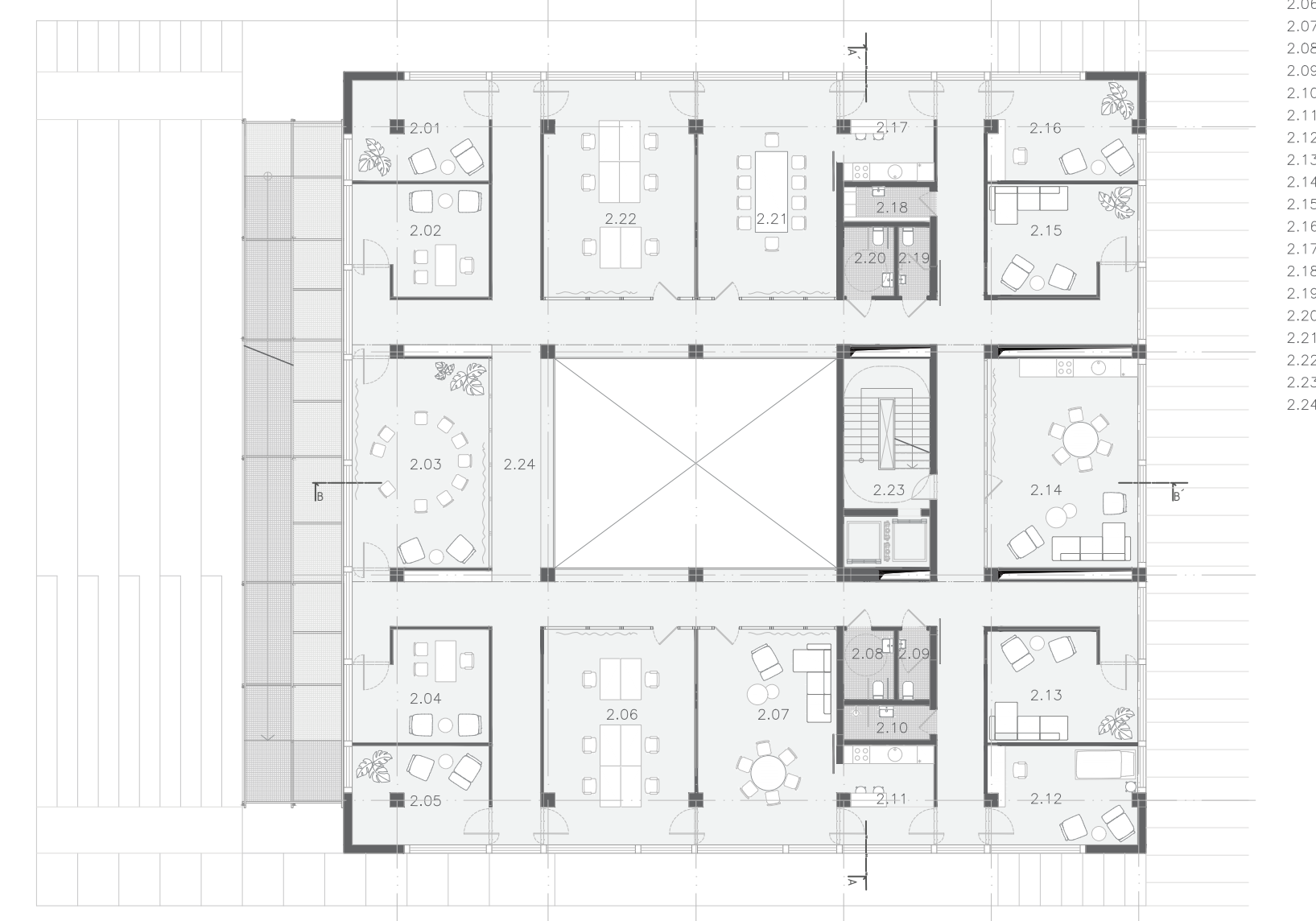
SCHWARZPLAN 1: 20 000

AXONOMETRIA



PÔDORYS 1 NP V M 1:150

1.01	KAVARNA	84,7	m ²
1.02	KAVARNA	192,2	m ²
1.03	KAVARNA	84,7	m ²
1.04	SKLAD	3,8	m ²
1.05	WC MUŽI	4,4	m ²
1.06	WC ŽENY	2,2	m ²
1.07	SKLAD	4,8	m ²
1.08	KONZULTOVNA	22,4	m ²
1.09	PREDEŠŤ	2,8	m ²
1.10	SKLAD	2,8	m ²
1.11	WC ŽENY	4,4	m ²
1.12	WC ŽENY	2,2	m ²
1.13	SKLAD	3,8	m ²
1.14	SKLAD	18,2	m ²
1.15	SKLAD	19,2	m ²
1.16	SKLAD	19,2	m ²
1.17	SKLAD	19,2	m ²
1.18	SKLAD	19,2	m ²
1.19	SKLAD	19,2	m ²
1.20	CHODBA	51,8	m ²

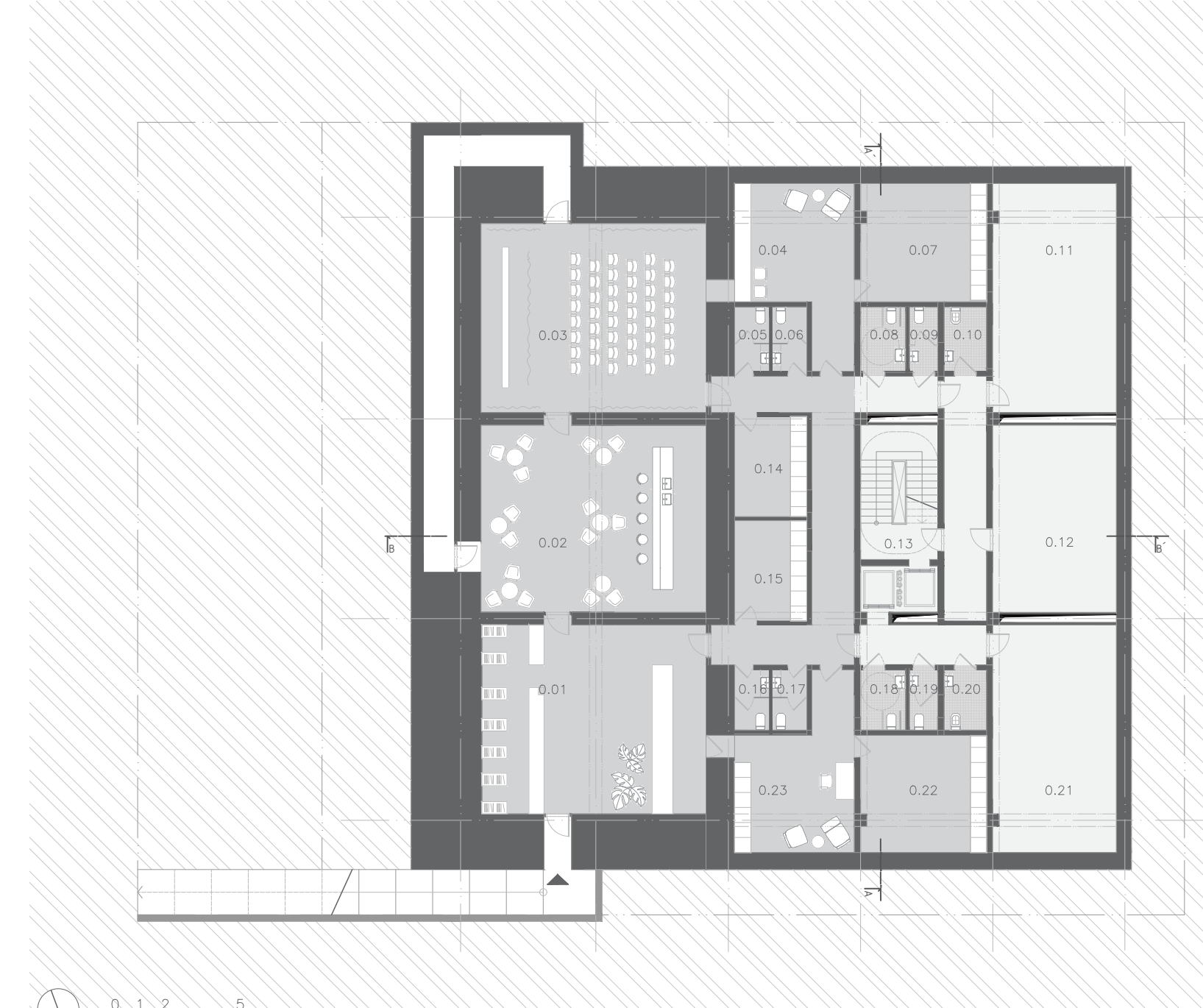


PÔDORYS 2 NP V M 1:150

2.01	KONZULTOVNA	17,5	m ²
2.02	KONZULTOVNA	18,1	m ²
2.03	SKUPINA TERAPIA	35,5	m ²
2.04	SKUPINA TERAPIA	18,1	m ²
2.05	KONZULTOVNA	17,5	m ²
2.06	OFFICE	41,4	m ²
2.07	SKUPINA MESTNOST	39,2	m ²
2.08	WC ŽENY	4,4	m ²
2.09	WC MUŽI	2,2	m ²
2.10	SKUPINA PRACOVNÍCI	3,8	m ²
2.11	KUCHYNKA	13,8	m ²
2.12	SKUPINA	18,2	m ²
2.13	KONZULTOVNA	19,2	m ²
2.14	SKUPINA MESTNOST	40,8	m ²
2.15	KONZULTOVNA	19,2	m ²
2.16	KONZULTOVNA	18,8	m ²
2.17	KUCHYNKA	11,8	m ²
2.18	PRACOVNA	3,8	m ²
2.19	WC ŽENY	2,2	m ²
2.20	WC MUŽI	4,4	m ²
2.21	SKUPINA	39,2	m ²
2.22	OFFICE	41,4	m ²
2.23	SKUPINA	22,4	m ²
2.24	CHODBA	28,5	m ²

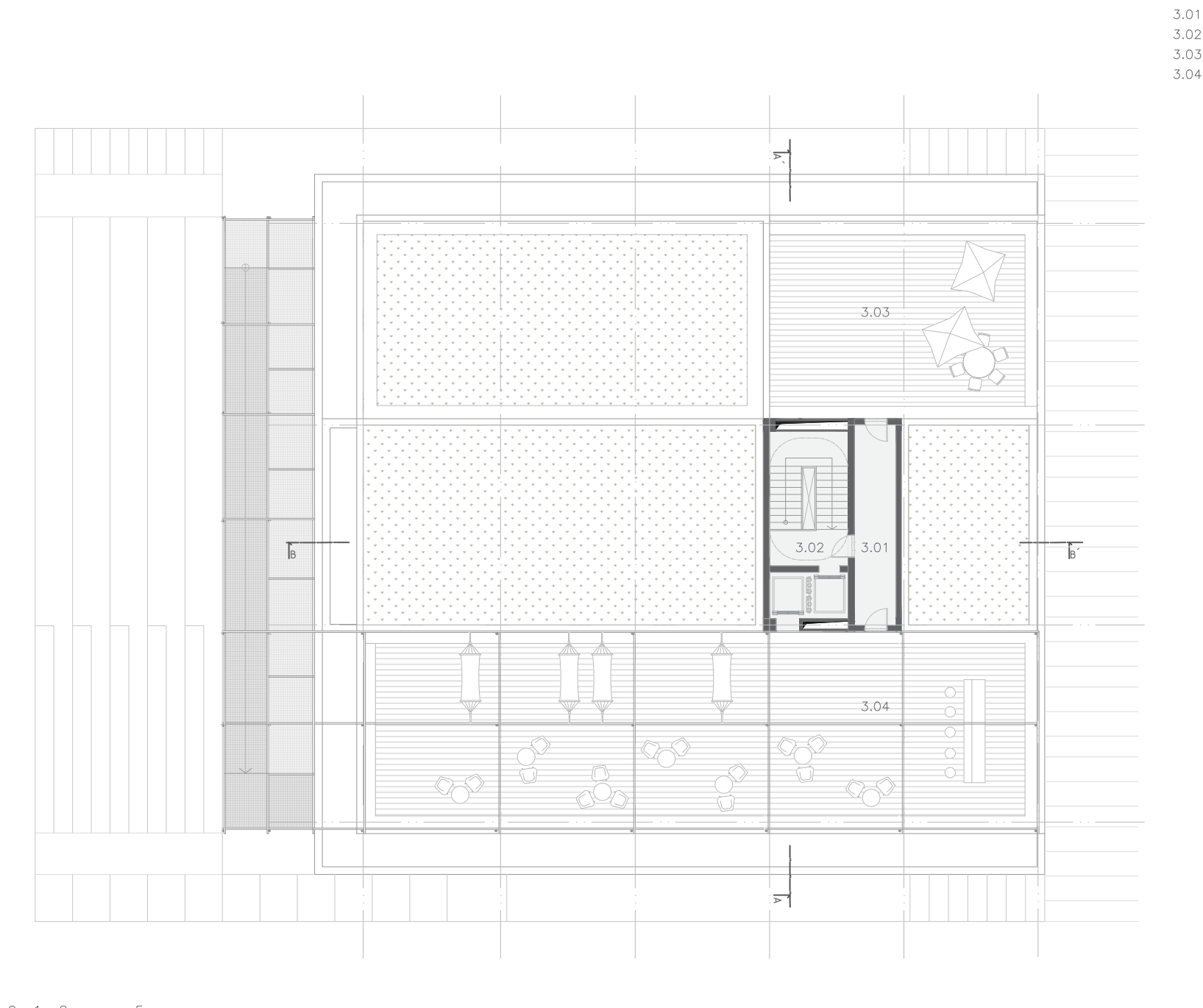


PÔDORYS 1 PP V M 1:150



0.01	SALA	67,2	m ²
0.02	SPALŇOVNA	67,2	m ²
0.03	WC ŽENY	2,2	m ²
0.04	WC ŽENY	2,2	m ²
0.05	WC ŽENY	2,2	m ²
0.06	WC ŽENY	2,2	m ²
0.07	WC ŽENY	2,2	m ²
0.08	WC ŽENY	2,2	m ²
0.09	WC ŽENY	2,2	m ²
0.10	WC ŽENY	2,2	m ²
0.11	WC ŽENY	2,2	m ²
0.12	WC ŽENY	2,2	m ²
0.13	WC ŽENY	2,2	m ²
0.14	WC ŽENY	2,2	m ²
0.15	WC ŽENY	2,2	m ²
0.16	WC ŽENY	2,2	m ²
0.17	WC ŽENY	2,2	m ²
0.18	WC ŽENY	2,2	m ²
0.19	WC ŽENY	2,2	m ²
0.20	WC ŽENY	2,2	m ²
0.21	WC ŽENY	2,2	m ²
0.22	WC ŽENY	2,2	m ²
0.23	WC ŽENY	2,2	m ²
0.24	WC ŽENY	2,2	m ²

PÔDORYS 3 NP V M 1:150

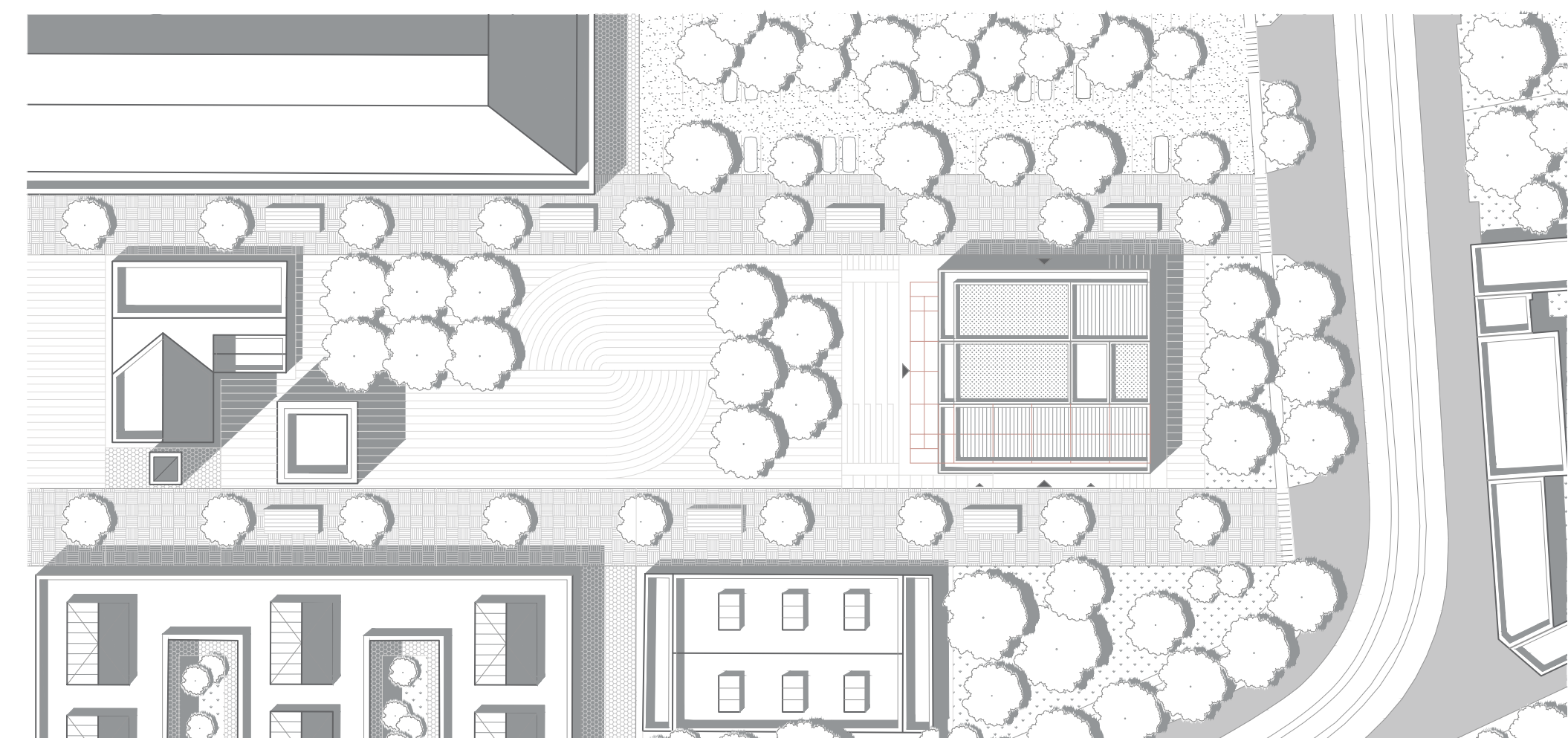


3.01	CHODBA	11,2	m ²
3.02	VERTIK. JAKRO	22,4	m ²
3.03	TERAZIA PACIENTI	82,8	m ²
3.04	TERAZIA VEREJA	50,7	m ²

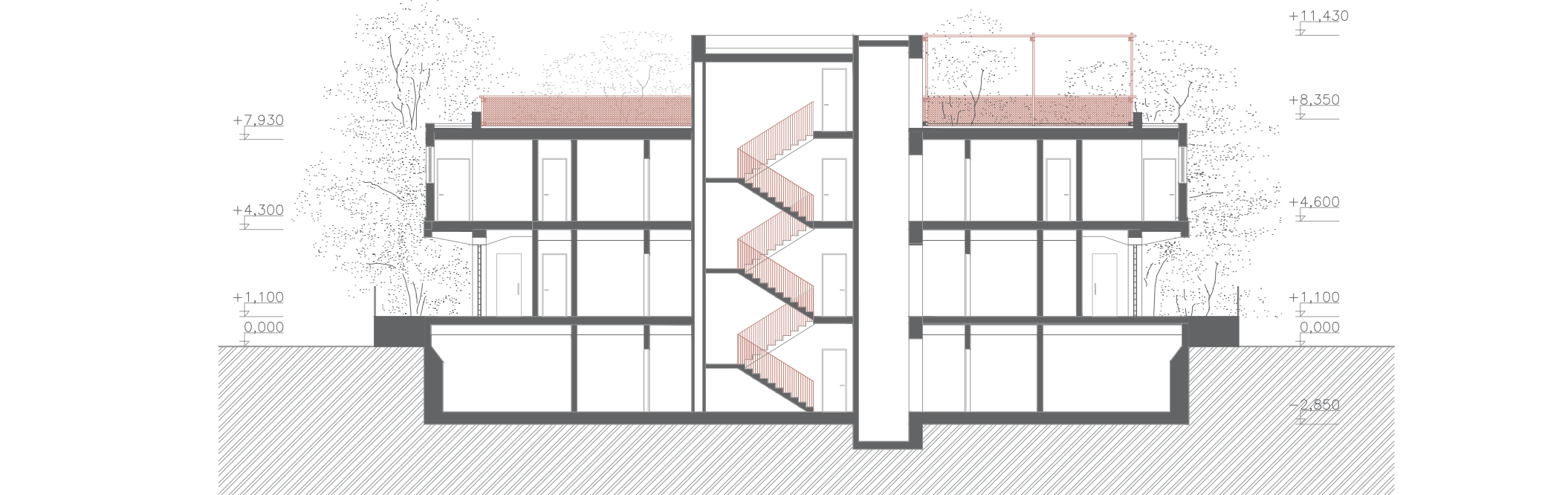
CENTRUM DUŠEVNÉHO ZDRAVIA V OBJEKTE Č. 39

„WHAT MENTAL HEALTH NEEDS IS MORE SUNLIGHT, MORE CANDOR, AND MORE UNASHAMED CONVERSATION.“

KONCEPTOM DIPLOMOVEJ PRÁCE JE OTVORENIE DEBATY O TOM, AKO ARCHITEKTÚRA A PROSTREDIE DOKÁŽE PRISPIEŤ K ČERSTVEJŠIEMU POHĽADU NA DUŠEVNÉ ZDRAVIE, KTORÉHO TÉMA JE V SÚČASNOSTI STÁLE MARGINALIZOVANÁ. DUŠEVNÝM OCHORENÍM V SÚČASNOSTI TRPÍ KAŽDÝ 4. OBČAN ČESKEJ REPUBLIKY A V RÁMCI GLOBÁLNEHO HLÁDISKA NÍM TRPÍ 13 % SVETOVEJ POPULÁCIE. NÁVRH SA PRETO SNAŽÍ ZOVŠEDNIŤ KONVERZÁCIU O DUŠEVNOM ZDRAVÍ. ODSTIGMATIZOVAŤ JU SPRAVÍ JU SÚČASŤOU NÁŠHO BEŽNÉHO ŽIVOTA. KONCEPT SA ZAOBERÁ REKONŠTRUKCIOU BÝVALÉHO SKLADOVÉHO OBJEKTU V RÁMCI AREÁLU HOLEŠOVICKEJ TRŽNICE. PRÁVE LOKALITA TOHTO MIESTA SA SNAŽÍ O PREPOJENIE VEREJNOSTI S TÉMOU DUŠEVNÉHO ZDRAVIA. BYŤ K DISPOZÍCIÍ NA FREKVENTOVANOM MIESTE A ROBIŤ TAK OSVETU KAŽDÉMU OKOLOIDÚCEMU.



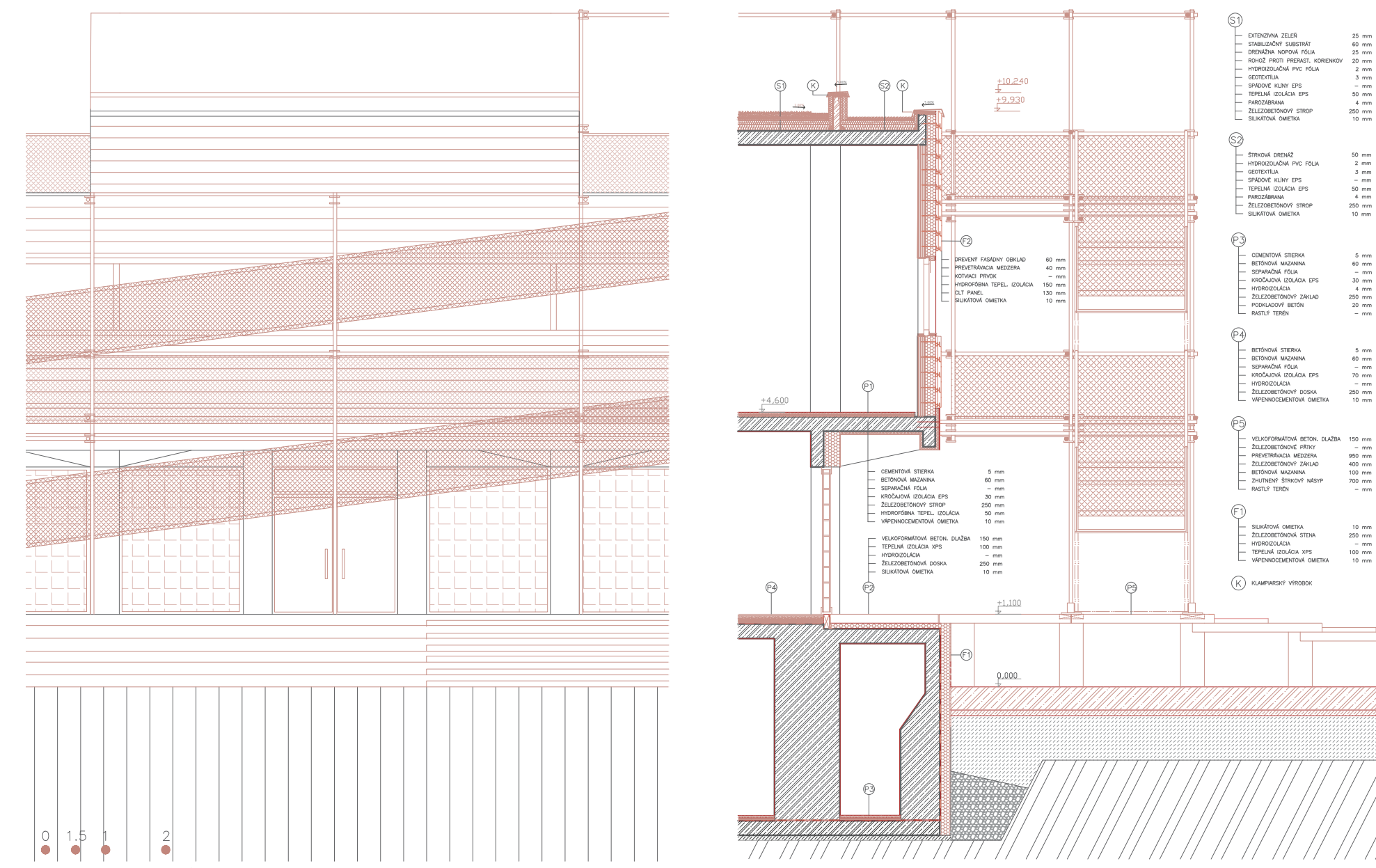
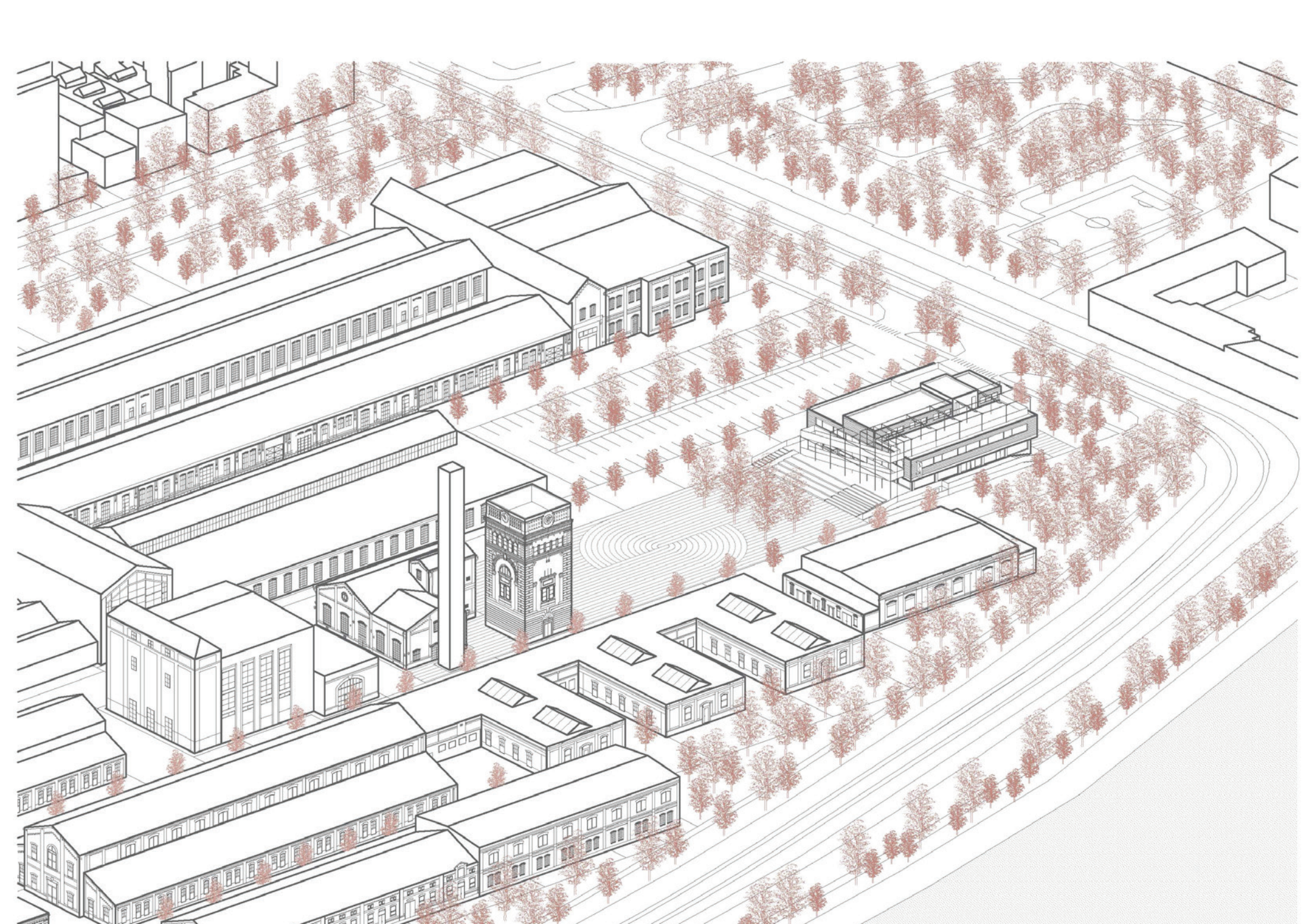
SITUÁCIA V M 1:500
REZ A-A' V M 1:150



REZ B-B' V M 1:150



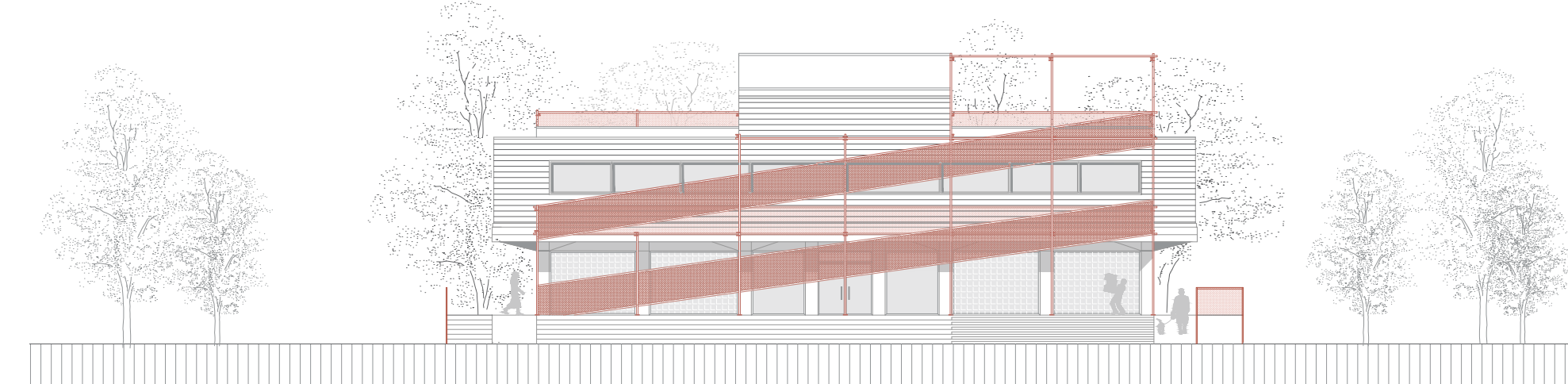
AXONOMETRIA



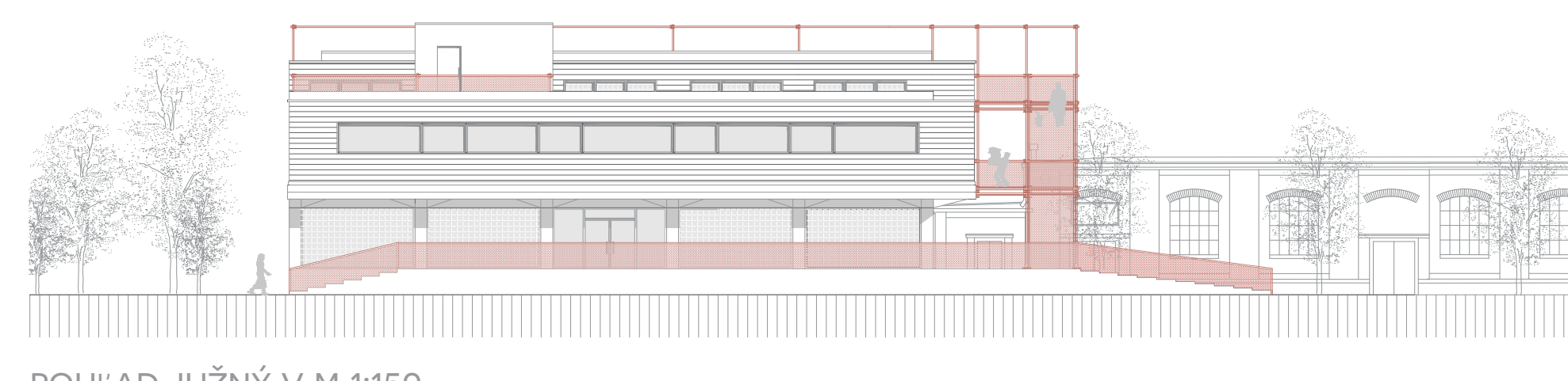
DETAIL FASÁDY V M 1:25
POHĽAD VÝCHODNÝ V M 1:150



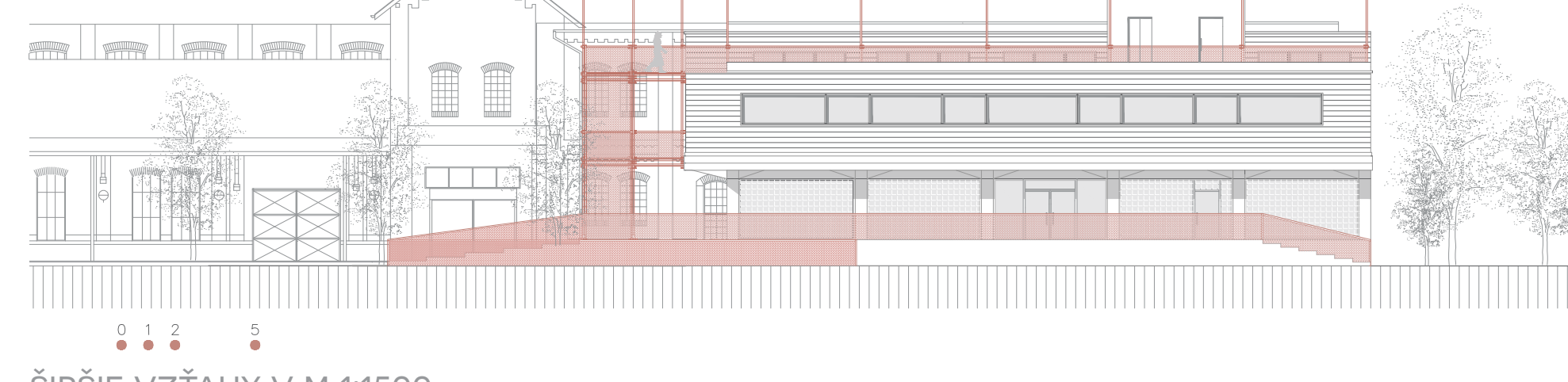
POHĽAD ZÁPADNÝ V M 1:150



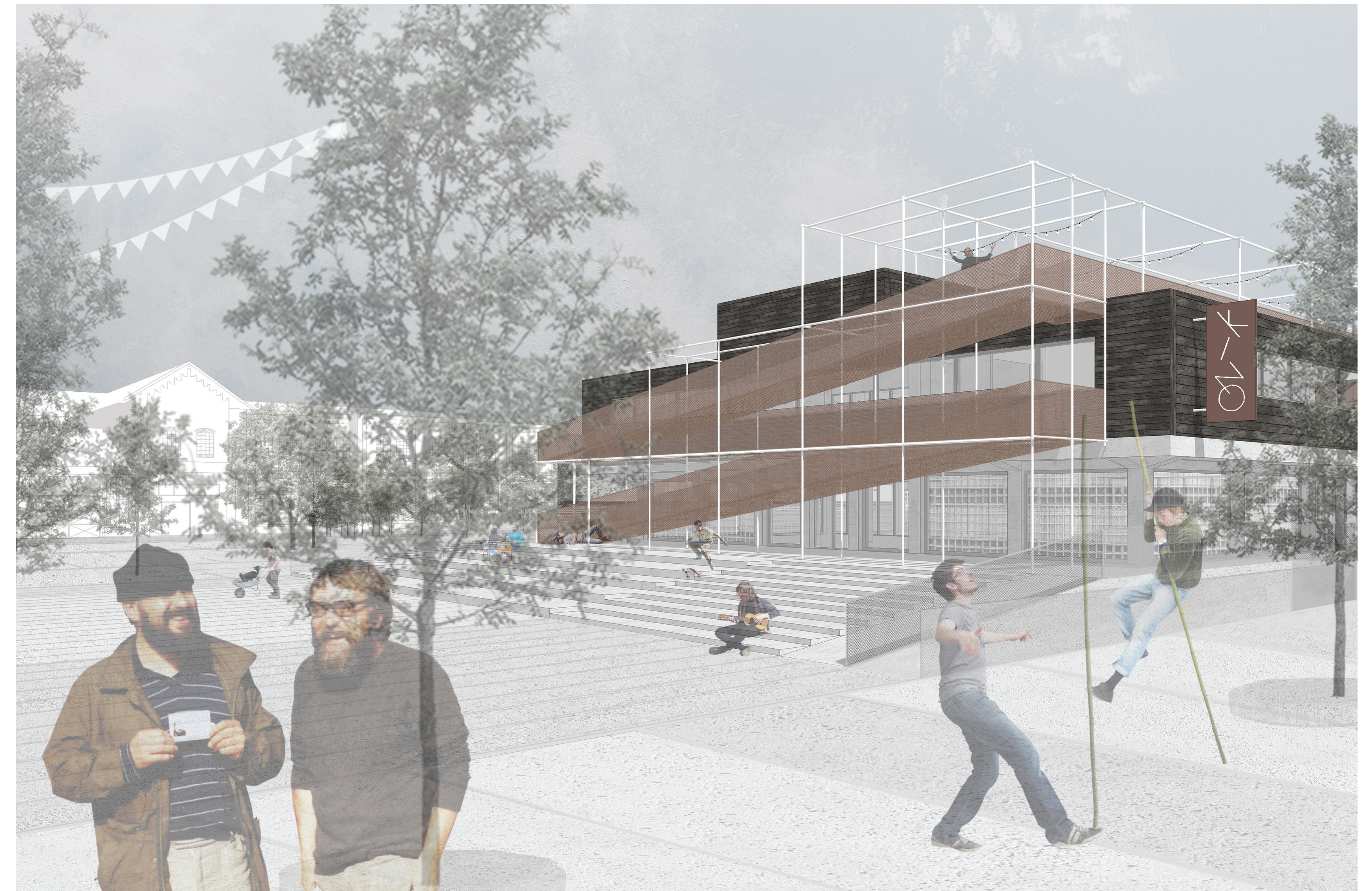
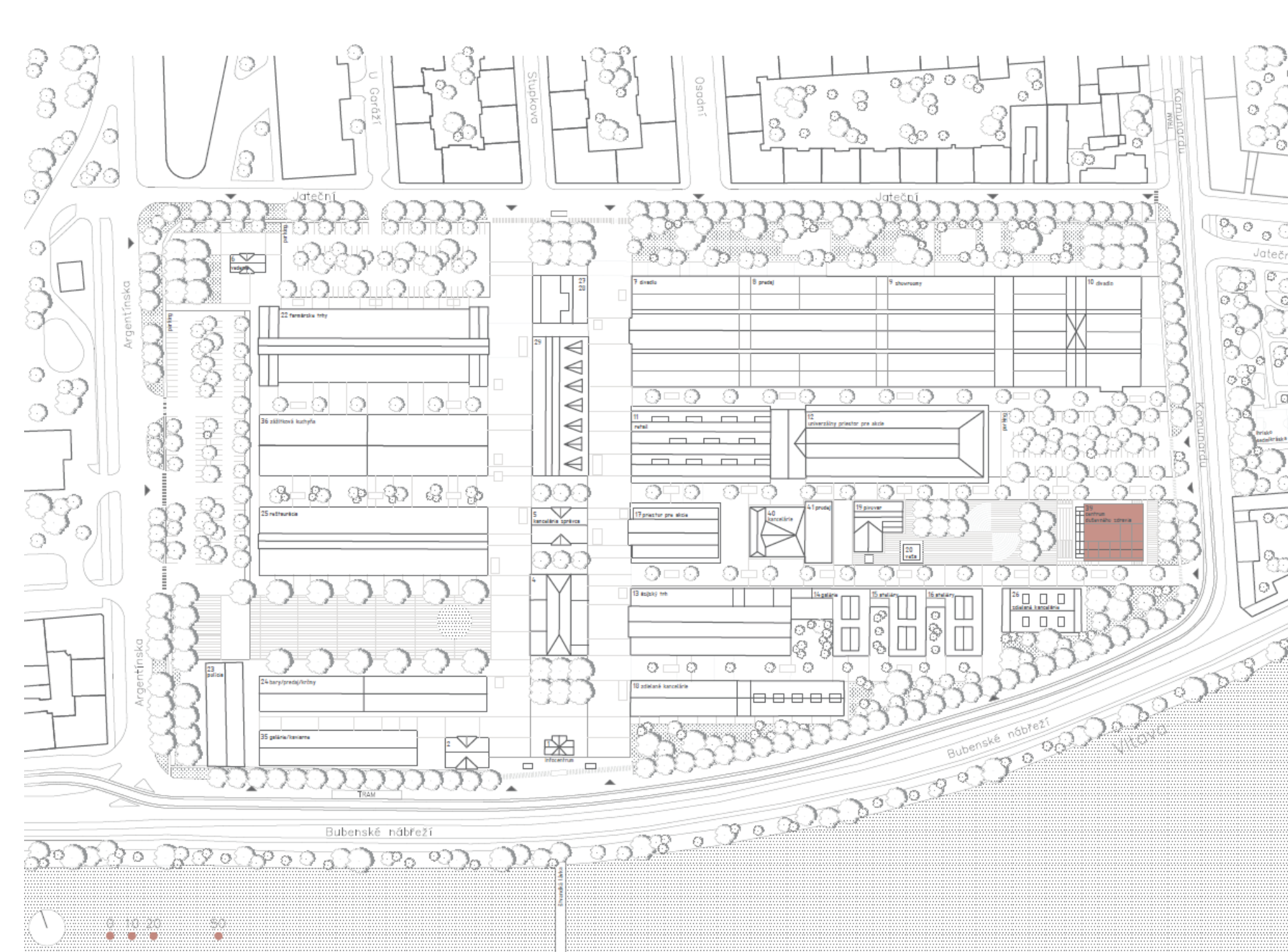
POHĽAD SEVERNÝ V M 1:150



POHĽAD JUŽNÝ V M 1:150



ŠIRŠIE VZŤAHY V M 1:1500



VYPRACOVALA:
BC. ESTER LUCIA KOHÚTOVÁ
FA ČVUT LS 2023/2024

DIPLOMOVÁ PRÁCA:
CENTRUM DUŠEVNÉHO ZDRAVIA
V OBJEKTE Č.39

VEDÚCI PRÁCE:
ING. ARCH JOSEF MÁDR
ATELIÉR MÁDR TOMŠ