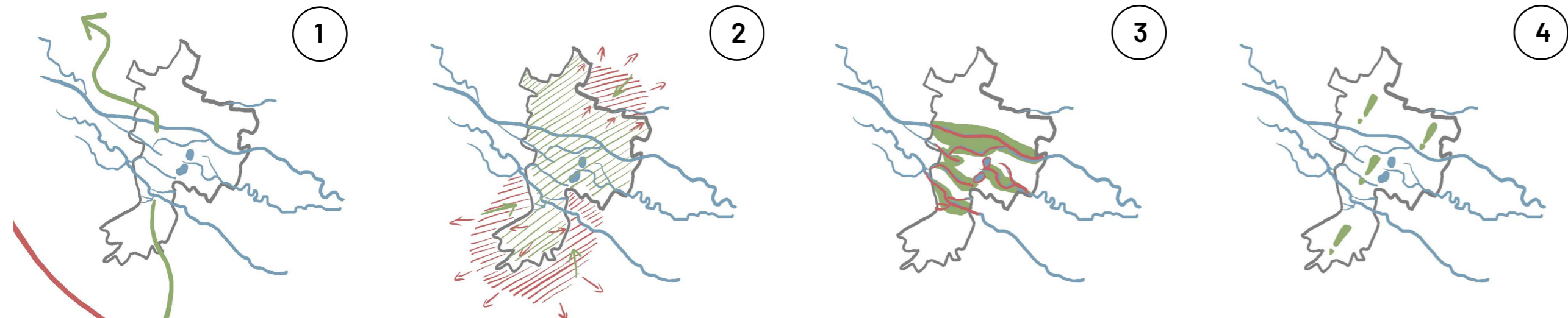


# LITOVEL - VEŘEJNÁ PROSTRANSTVÍ MĚSTA

## VÝCHODISKA



### Propojení

Litovel má výborné napojení na dálnici a na železnici a obrovský potenciál pro cyklistickou dopravu, se kterou město intenzivně pracuje. Přesto se zde nachází zásadní problémy - rušná silnice Dukelská, ztížená prostupnost města a dálniční zářez v krajině, který omezuje propojení s oblastmi na jih od Litovle. Důležité je zaměřit se na zkldnění stávajících silnic, podporu pěší a cyklistické dopravy a doplnit chybějící propojení, zejména směrem na jih a na západ.

### Promyšlená výstavba

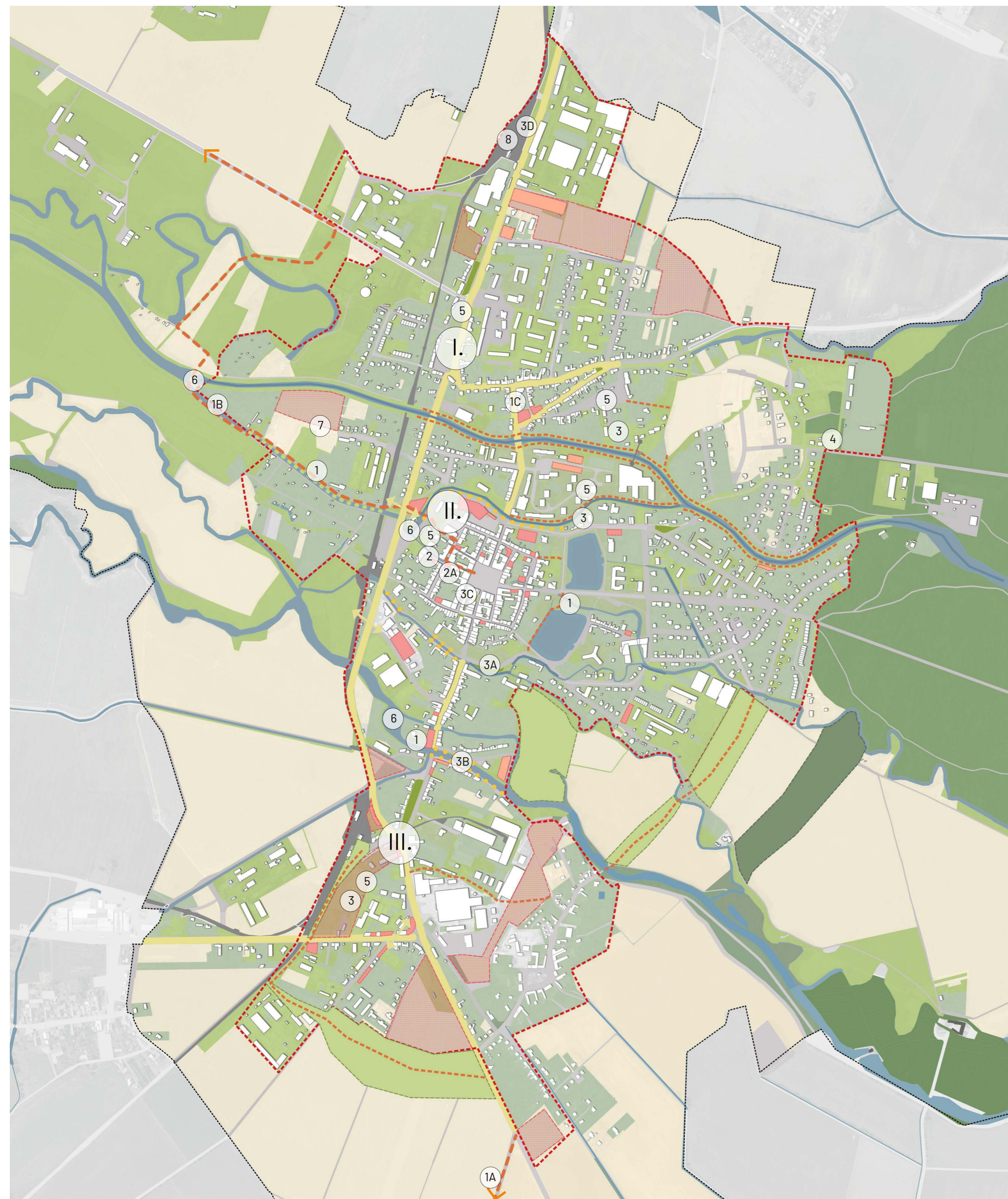
Roste tlak na novou výstavbu v Litovli a rozšiřování kapacit pro bydlení. Dosud Litovel "chránil" od expanzivní suburbanizace limity dané CHKO. V budoucnu se ale chystá jejich úprava, která s sebou nese nebezpečí developerského tlaku na suburbanizační zástavbu. Nekontrolované rozrůstání kromě ekologických problémů nese i ekonomické nároky a zejména se pak porušuje centralita a dostupnost města a služeb. Je důležité zabránit expanzivnímu rozvoji a snažit se maximálně chránit volnou krajinu cenného Pomoraví a hledat kapacity uvnitř města.

### Zelené město

Na to, že je Litovel bytostně spjatá s řekou vlastně s vodou komunikuje minimálně. Město leží na šesti ramenech Moravy. Na mnoha místech ale ani nelze poznat, že se člověk u jednoho z nich nachází. Problémem také je nepropojenost systému USES a bariéra, kterou město tvoří. V souvislosti s klimatickou změnou, povodněmi i ochranou životního prostředí je větší integrace zelenomadré infrastruktury do města zásadní. Zároveň se zde nachází obrovský potenciál komunikace s CHKO a vytvoření zelených prstů vedoucích městem.

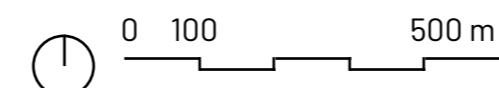
### Komunita

Pro většinu obyvatel je praktické jezdit za "ději" - tedy za zábavou, kulturou, či nákupy - do Olomouce. A ačkoliv má Litovel velký turistický potenciál, turisté míří do Litovelského Pomoraví Litovli většinou spíše projíždějí a bydlí právě v Olomouci. Je tu minimum stravovacích a ubytovacích zařízení. Olomouc Litovli odsává život. Přitom má Litovel díky své velikosti ideální příležitost vybudovat si pověst komunitního živého města. Podpora malých průběžných akcí a projektů pomůže vybudovat základnu obyvatel, kteří budou v Litovli aktivně trávit čas.



### CELKOVÁ SITUACE 1:10 000

- Zástavba proluk
  - Zástavba garáží
  - Rezerva pro výstavbu
  - Zklidnění komunikací
  - Nové přechody
  - Nové pěší komunikace
  - Propojení s okolím
  - Pocket parky
  - Zelená infrastruktura
  - Biokoridor
  - Rozvolnění vodního toku
  - Nová lávka
  - Zpřístupnění řeky
  - Obnova vegetace
  - Hranice zastavěného území
- 1 Nové molo
  - 2 Plazetta pro nástup do Nečizu
  - 3 Gril
  - 4 Nová vybavenost - hřiště, bistro
  - 5 Nové hřiště
  - 6 Nový rybí přechod
  - 7 Rozšíření kempu
  - 8 Zelenomodrá úprava parkoviště



## 2 PROMYŠLENÁ VÝSTAVBA

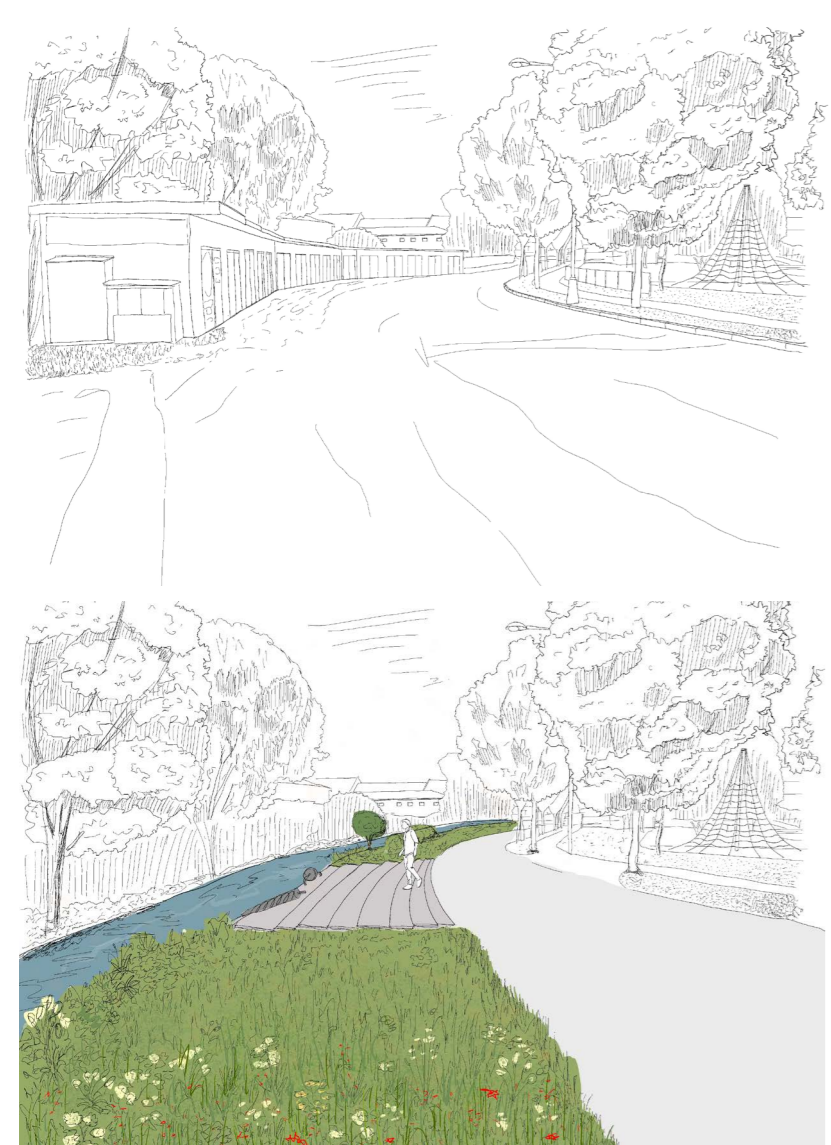
### 2A Nalezení kapacit uvnitř města

Při hledání kapacit pro nové rozšiřování města je v první řadě vhodné sáhnout do existujících rezerv - tedy do proluk, volných ploch a brownfieldů uvnitř města. Kromě ekologického (ochrana krajiny) je zástavba proluk výhodná i z ekonomického hlediska - stavby se připojují na již existující infrastrukturu a není tedy nutné nic budovat. Samozřejmě se jedná i o vhodné urbanistické řešení, které doplní mezery v těle města, dotvoří urbanistickou strukturu a pomůže formovat veřejný prostor. Důležité je i dbát na charakter zástavby. Nové stavené jednotlivé rodinné domy mají malou hustotu zástavby, ztrácí městský charakter a chybí zde kvalitní veřejný prostor. Mnohem výhodnější je městotvornější je řadová zástavba. Na stejné ploše lze tak kupříkladu pohodlně postavit pětkrát víc budov. Celková kapacita proluk a navržených rozvojových ploch je až 1370 bytových jednotek.

## 3 ZELENÉ MĚSTO

### 3A Vnitřní a vnější zelený okruh

V jižní části města je navržena série parkových ploch, které zlepšují a doplňují prostupnost a vytvářejí hranici mezi městem a krajinou. Tato výrazná osa také vytváří paralelní trasu po východní hranici města. Vnitřní zelený prstenec vede po bývalém hradebním okruhu a spojuje existující parky.



### 3B Řeky

Ramena Moravy jsou rozdělena na úseky s přírodní úpravou, která by měla maximálně vycházet vstříc hodnotám CHKO, a "městskou" úpravou, která integruje toky do urbánního prostředí. Parky by měly být navrženy tak, aby plnily zejména ekologickou funkci - zasakovaly vodu, zlepšovaly mikroklima a podporovaly biodiverzitu ve městě.



### 3C Malé parky

Velkou roli ve městě hrají i drobné parky. Drobné zelené plochy sloužící pro odpočinek ve městě, pro narušení řady fasád a pro vnesení drobného zeleného šperku do tkaniny urbánního prostoru. Parky by měly být navrženy tak, aby plnily zejména ekologickou funkci - zasakovaly vodu, zlepšovaly mikroklima a podporovaly biodiverzitu ve městě.



### 3D Prvky zelenomodré infrastruktury

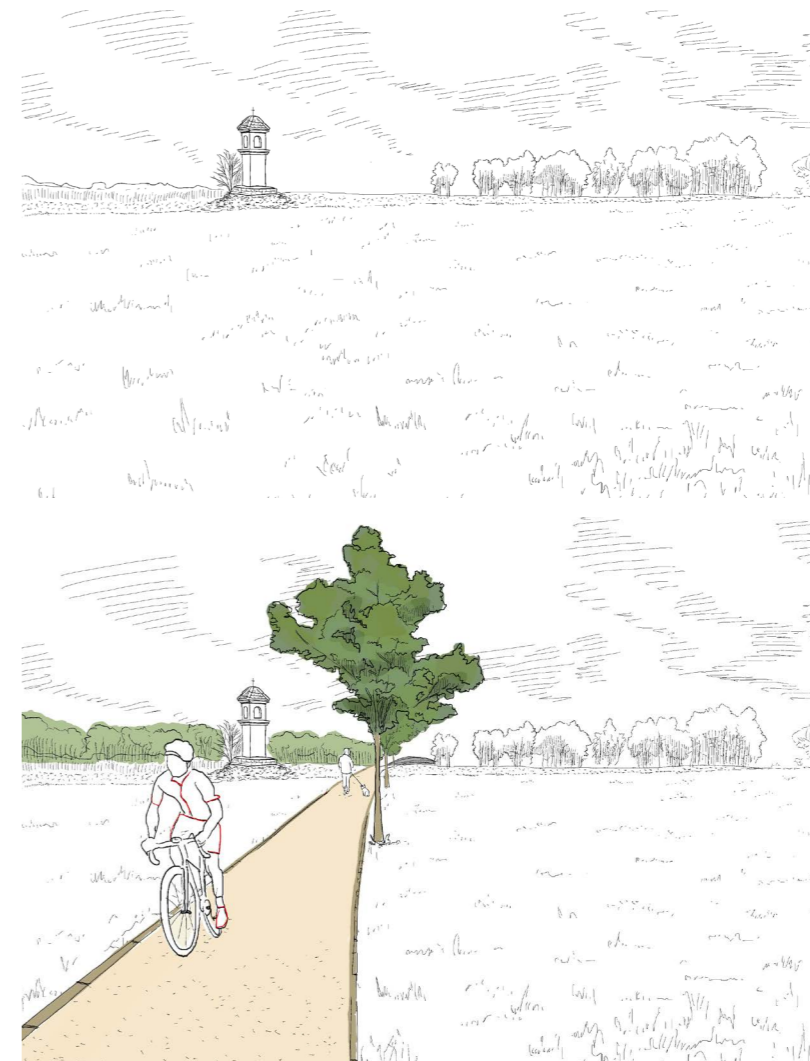
Kromě "velkého" systému zelené infrastruktury, pracujícího s měřítkem parků a nábřeží je neméně důležitá "menší" složka sestávající z drobných lokálních opatření a detailů, které by měly být brány na zřetel při jakémkoliv nové stavbě a při zadávání nových projektů. Jedná se o opatření v konceptu "City as sponge" mluvící o městu jako houbě, která dokáže zadržet většinu srážkové vody a pomalu ji vsáknout nebo jinak využít.



## 1 PROPOJENÍ

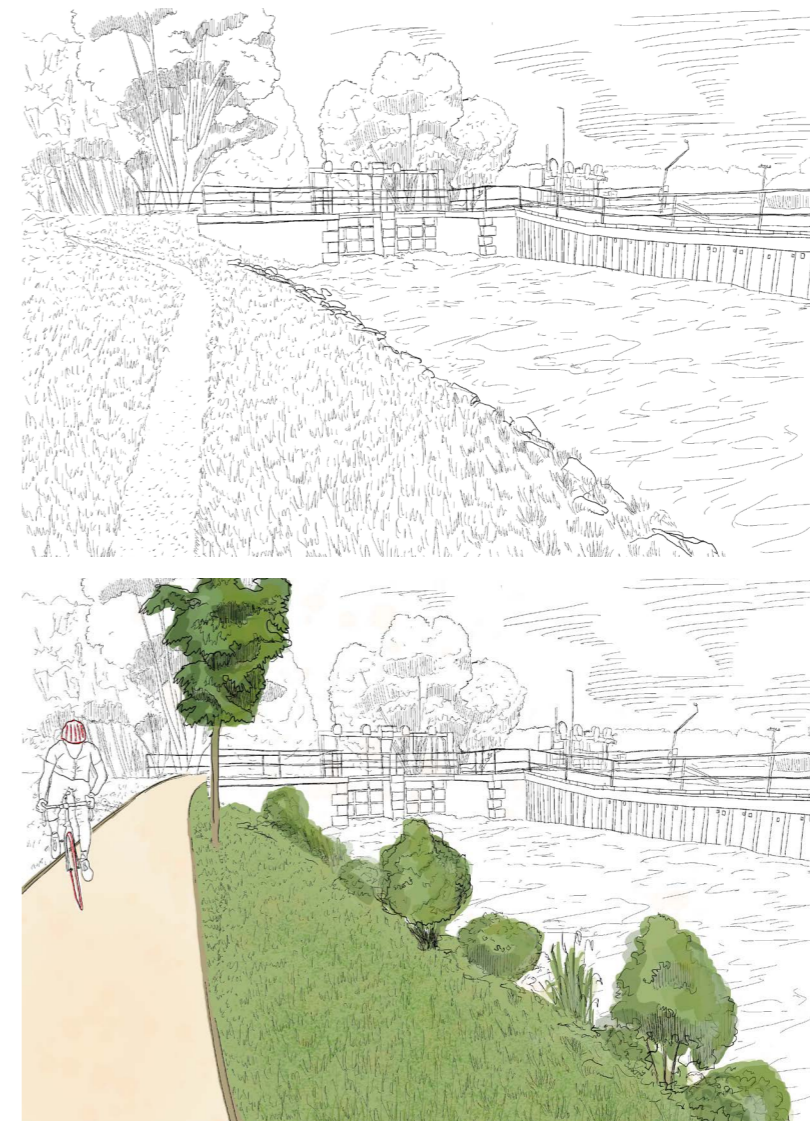
### 1A Propojení s jihem

V současnosti neexistuje pěší či cyklistické propojení mezi Litovlí a Cholinou nebo Dubčany. Pro obyvatele těchto obcí je přítom Litovel spádové město, kam jezdí za prací nebo nakoupit a jsou tak naprosto odkázáni na automobil. Dálnice vytváří v krajině výraznou bariéru. Nová pěší a cyklistická trasa je navržena přes současný hrbitov, kde nyní končí slepá přístupová silnice, a po trase opuštěných křížků a božích muk, které kdysi stávaly u cest a nyní stojí uprostřed pole. Velkou překážkou je překonání dálnice, které by se pravděpodobně muselo řešit formou lávky či ekoduktu.



### 1B Propojení se západem

V současnosti prochází Litovlí cyklostezka spojující obě části Litovelského Pomoraví, ale její vedení máji některá nejzajímavější zákoutí města a odklání potenciální výnosy z turismu. Účelem této západní trasy je ukázat návštěvníkům Litovle, že stojí za to se zde zastavit. Navržená trasa proto vede po lákadlech města - z náměstí úzkou uličkou pod radnicí ke kavárně v Mlýnici, kolem kostela, vodáckého kempu, skate-parku a koupaliště přes jez na sever, kde se napojí na osu na Nové Zámky.



### 1C Zklidnění vytižených komunikací

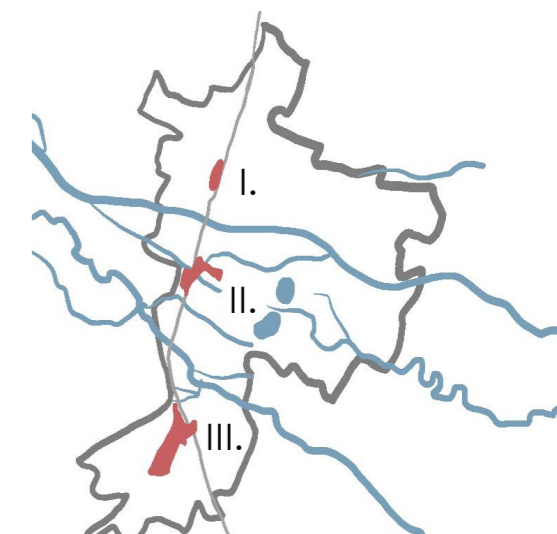
Velká část obyvatel města vnímá problematickou vytiženost komunikace Dukelská. Řešením je zklidnění silnice a její integrace do města. Zatímto nyní je silnice bariérou, ambicí by mělo být, aby se stala součástí městského organismu. To se docílí zklidněním dopravy, které se provádí zejména jejím zpomalením a přerušením současného přímého a rychlého průjezdu.



## 4 KOMUNITA

### 4A Oživení městských center

Srdcem města je jeho centrum. Litovel má hlavní centrum na náměstí Přemysla Otakara. Kromě toho se ale zde dají vysledovat i sekundární centra - severní a jižní pro obě předměstí a duchovní náměstí kolem kostela sv. Marka. Zatímco hlavní náměstí je využíváno (i když suboptimálně), ostatní zmiňovaná jsou využívána dost málo a nebo, jako v případě jižní části, ani nejsou jasně vymezena. Základním východiskem tohoto pilíře by mělo být oživení center a koncentrace dějů. Na to přímo navazují i tři detailní studie. Studie byly vybrány tak, aby podpořily tematiku center, ale také, aby se věnovaly myšlence "bran" - vstupů do města. Každá řešená plocha je tedy zároveň i vstupem - jižním, severním a přes autobusové nádraží.

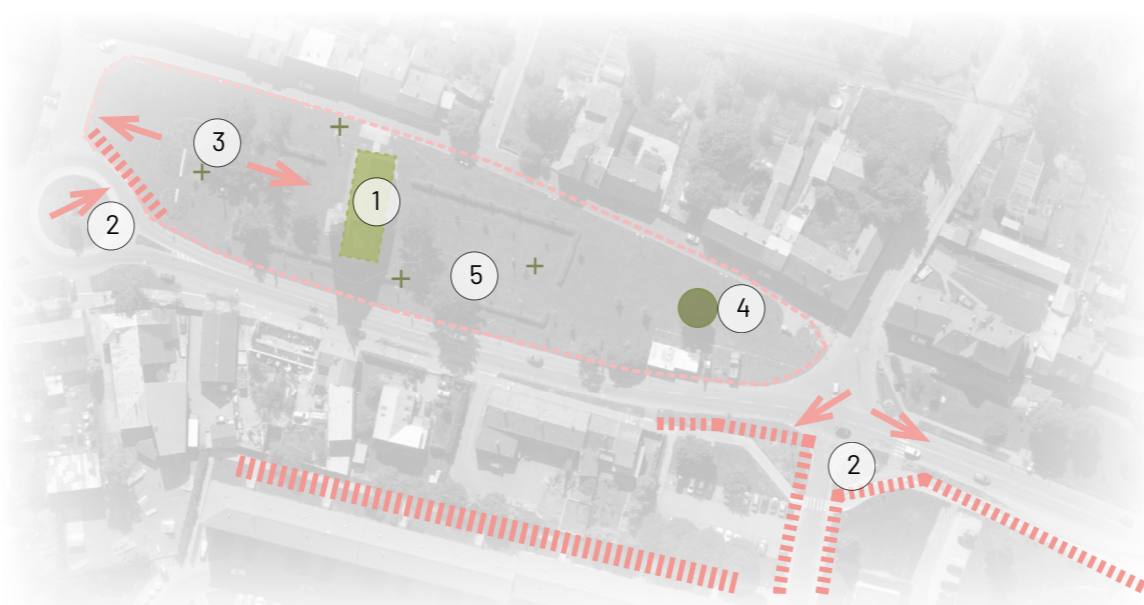




# I. STAROMĚSTSKÉ NÁMĚSTÍ

První brána vítá návštěvníka ze severu. Jde o Staroměstské náměstí, velkou plochu, které vévodí kostel sv. Filipa a Jakuba. Jedná se o nejstarší litovelský kostel, kolem kterého se dlouho rozprostíral hřbitov. Hlavním problémem Staroměstského náměstí bezpochyby je, že jako náměstí nefunguje a z principu fungovat ani nemůže. Přitom by mohlo být centrem severní části Litovle, které funkční střed zatím chybí. Mohlo by být opravdovým náměstím, plným života a ruchu.

To zásadní, co zde chybí, je život a náplň. V zásadě se dá říct, že hlavním problémem této plochy je, že je příliš velká, otevřená a prázdná. Chybí zde živý parter a body zájmu. S příslušnou otevřeností souvisí i problém páteřní komunikace Dukelská - která se zejména v severním směru (ale je to patrné u obou kruhových objezdů) z městské třídy stává silnicí, protože jí chybí uliční fronta. Její doplnění má potenciál ze silniční struktury nevládné k pěším vytvořit mnohem přívětivější strukturu městskou. Na obou koncích náměstí jsou navrženy budovy. Ty náměstí uzavírají a dotváří. Nové budovy jsou taktéž navrženy na severní okružní křižovatce, která se tím dostává do městské struktury a stává se obytnou ulicí. Budovy jsou zamýšleny primárně pro bydlení, s možností umístění administrativy a služeb (obchodu) v přízemí. Naprosto zásadní je vnesení živého parteru.



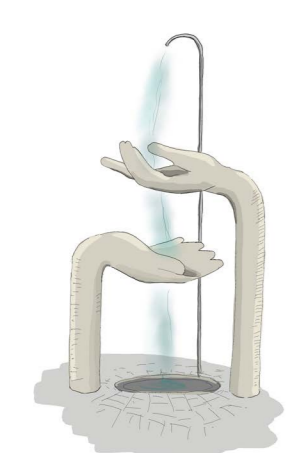
1) Cenný kostel 2) Chybějící uliční fronta 3) Nefunkční náměstí 4) Významný strom 5) Cenné sakrální objekty



NOVÁ AUTOBUSOVÁ ZASTÁVKA



NOVÝ VODNÍ PRVEK



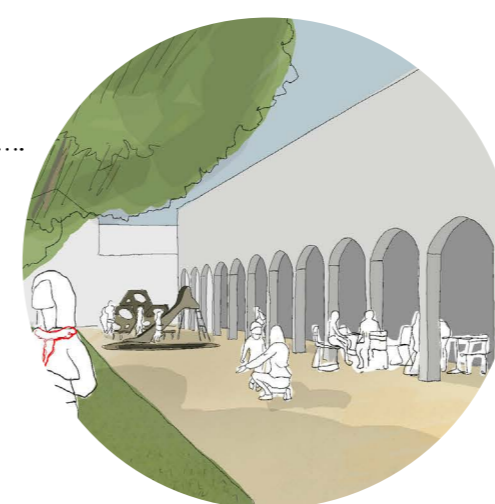
MULTIFUNKČNÍ NÁMĚSTÍ



POBYTOVÁ PIAZZETTA



HERNÍ PRVKY



POBYTOVÁ LOUKA



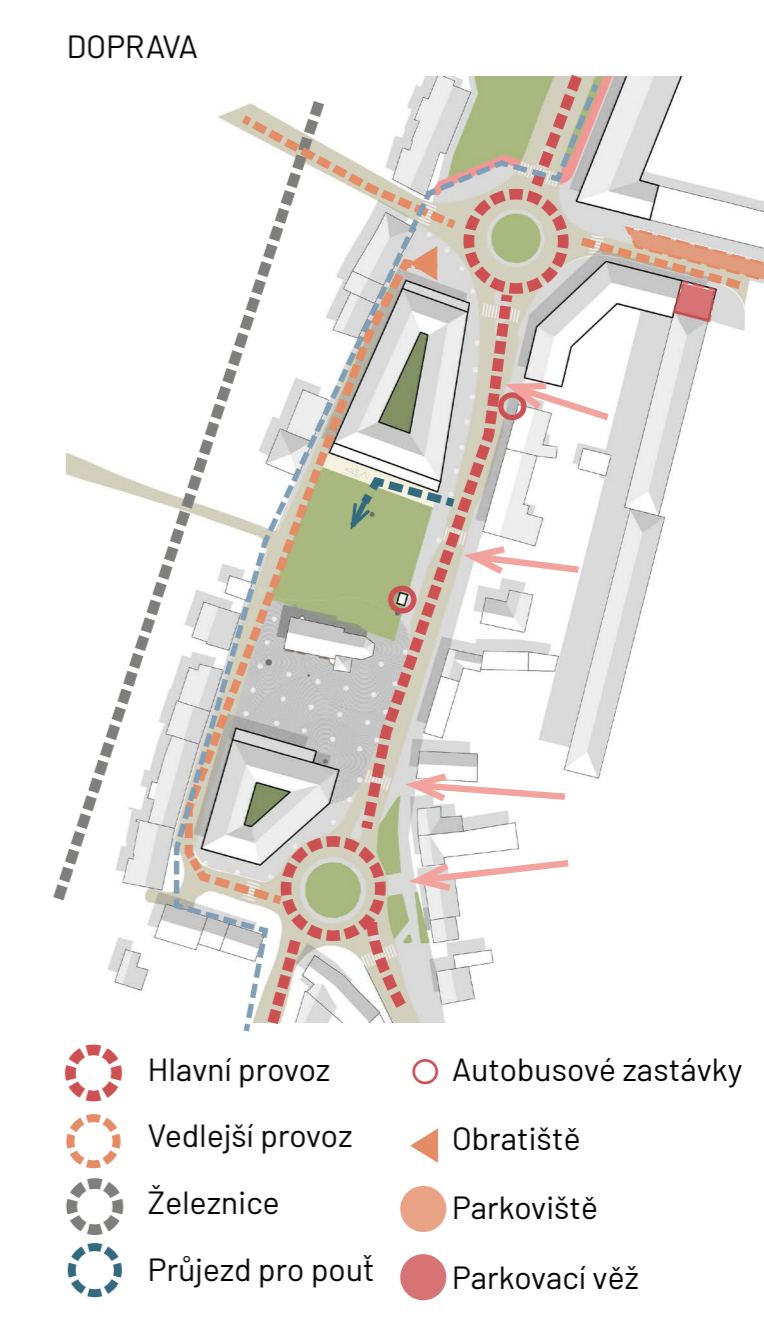
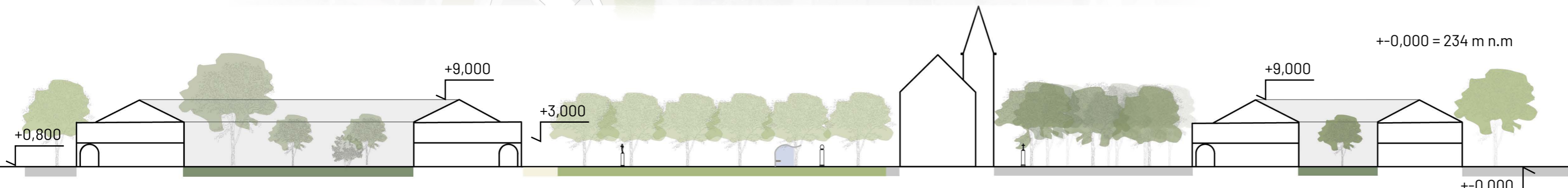
SITUACE 1:1000

LEGENDA

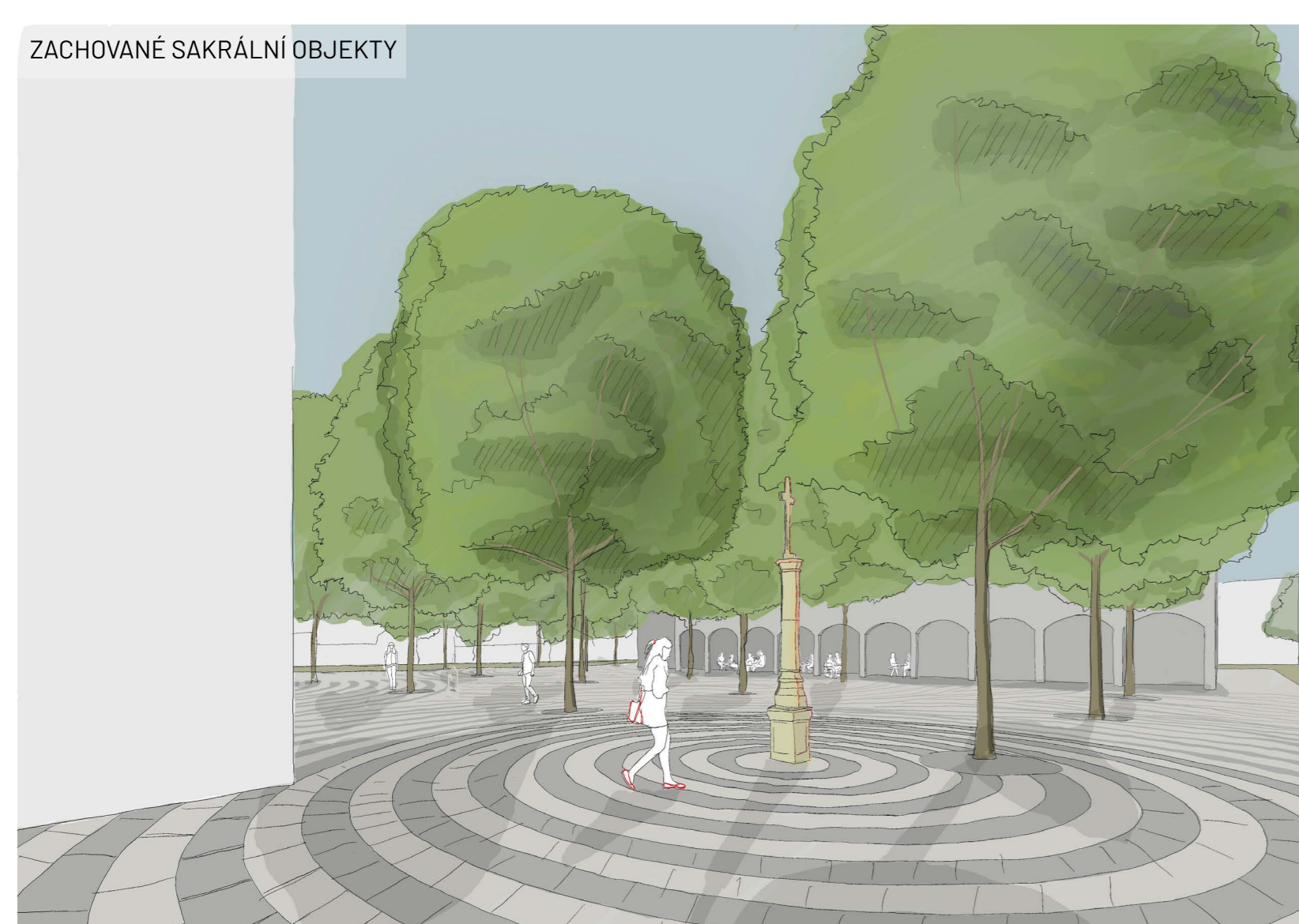
- Asfalt
- Dlažba žulová kostka
- Cyklopruh
- Vegetační plocha
- Vzory v dlažbě
- Mlat
- Navržená hmota budov
- Stávající budovy
- Dřevina
- Mobiliiář
- Parkovací místa
- Vrstevnice
- Významné body - sochy
- 1 Herní prvky
- 2 Autobusová zastávka
- 3 Parkovací věž



0 20 100m



- Hlavní provoz
- Vedlejší provoz
- Železnice
- Průjezd pro pouť
- Autobusové zastávky
- Obratiště
- Parkoviště
- Parkovací věž
- Cyklotrasa
- Prostupy



- Plochy s přímým zásakem
- Navržené dřeviny, ke kterým je svedena voda



# II. NÁMĚSTÍ SVOBODY

Druhou branou Litovle je území kolem autobusového nádraží a kostela sv. Marka. Autobusové nádraží prošlo roku 2023 rekonstrukcí a doplněním nových čekáren. Nádraží od náměstí odděluje malý park. Náměstí samotné, díky dominantě kostela vlastně duchovní náměstí Litovle, je aktuálně řešené jako parková plocha. Je velice otevřené a zasahuje do něj mimo urbanistickou koncepci umístěná budova hasičské zbrojnice.

Důležitým prvkem pro úvahu nad tímto prostorem je zejména cyklotrasa, která umožňuje vést návštěvníka po největších lákadlech města a která právě zde překonává řeku. Ambicí řešení je vytvořit takový prostor, který bude vstupem do města pro přijíždějící autobusem a který bude zároveň důstojně zasazovat kostel sv. Marka do struktury města. Parkově řešená plocha v současnosti jako náměstí víceméně nefunguje - nachází se zde jen několik laviček, na kterých tráví málokdo čas. Náměstí má také problém s uzavřeností. Na protější straně řeky se nachází proluka.



- 1) Problematická proluka
- 2) Přebytková točna autobusu
- 3) Cenný stávající park
- 4) Cenný kostel sv. Marka
- 5) Knihovna v historické budově
- 6) Nefunkční náměstí
- 7) Absence přístupu k vodě
- 8) Absence rybního přechodu
- 9) Cenná kaple sv. Jiří
- 10) Navržená cyklotrasa



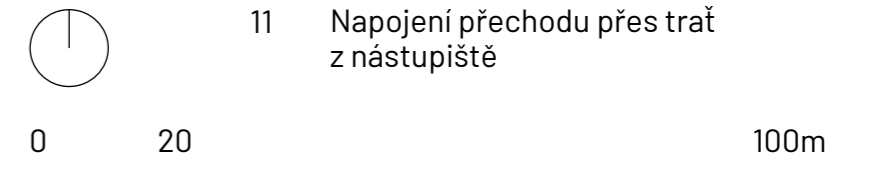
ŽIVÝ PARTER

SITUACE 1:1000

LEGENDA

- Asfalt
- Dlažba žulová kostka
- Kovové prvky
- Vegetační plocha
- Vodní tok
- Dřevěná terasa
- Pruhy v dlažbě
- Mlat
- Navržená hmota budov
- Stávající budovy
- Dřevina
- Mobiliiář
- Parkovací místa
- Vrstevnice

- 1 Srdece náměstí s plastikou a lavičkami
- 2 Odpočivková plocha před kaplí
- 3 Připomínka bývalých hradeb - mlha
- 4 Nový most přes řeku
- 5 Dřevěná náplavka - lávka
- 6 Náplavka - schody na molo s dřevěnými stupni na sezení
- 7 Nová malá piazzeta před knihovnou
- 8 Multifunkční plocha s herními a workoutovými prvky
- 9 Záliv - zastávka autobusu
- 10 Nový přechod přes trať
- 11 Napojení přechodu přes trať z nástupiště



OBOUSTRANNÁ NÁPLAVKA



DĚTSKÉ A WORKOUT HŘIŠTĚ



ROZVOLNĚNÝ PARK



SRDCE NÁMĚSTÍ



PIAZZETTA PŘED KNIHOVNOU

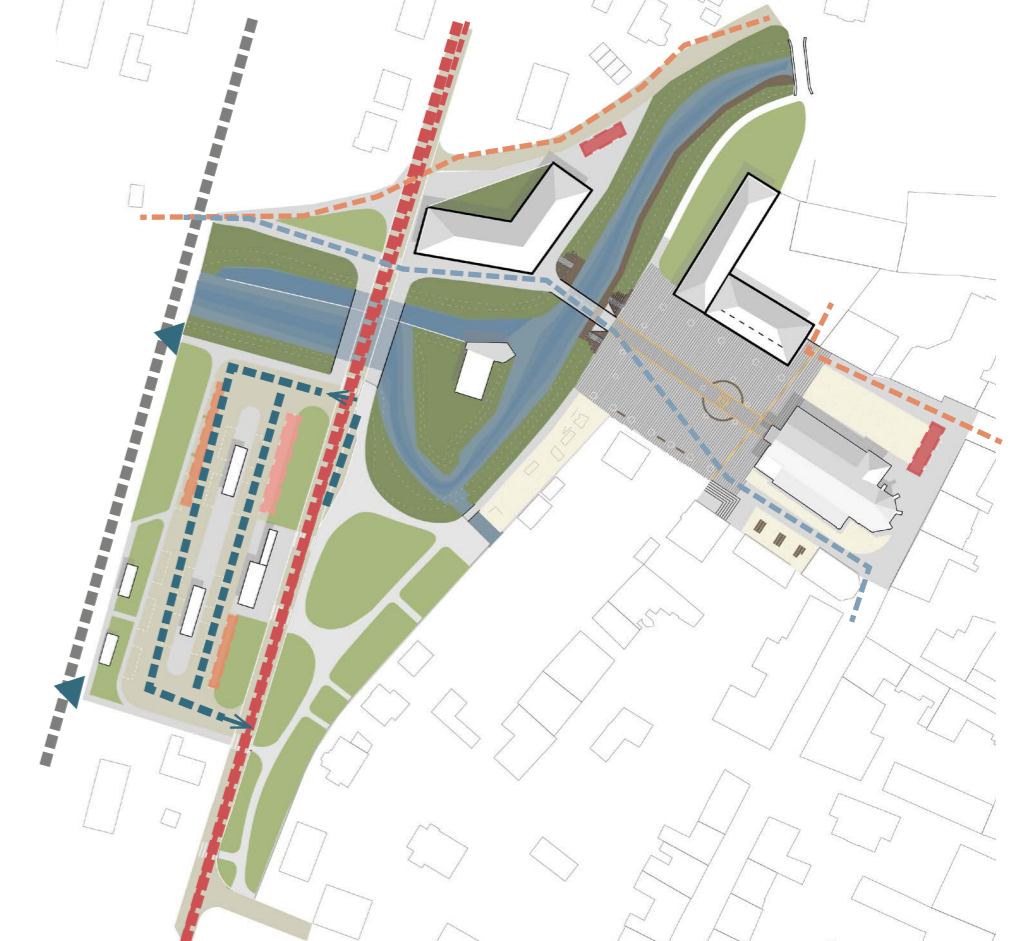


UMĚNÍ V NIKÁCH KOSTELA



POSEZENÍ

DOPRAVA



- Hlavní provoz
- Vedlejší provoz
- Železnice
- Autobus
- Parkoviště
- Parkoviště K+R
- Parkoviště pro autobusy
- Cyklotrasa
- Přechod

VODA



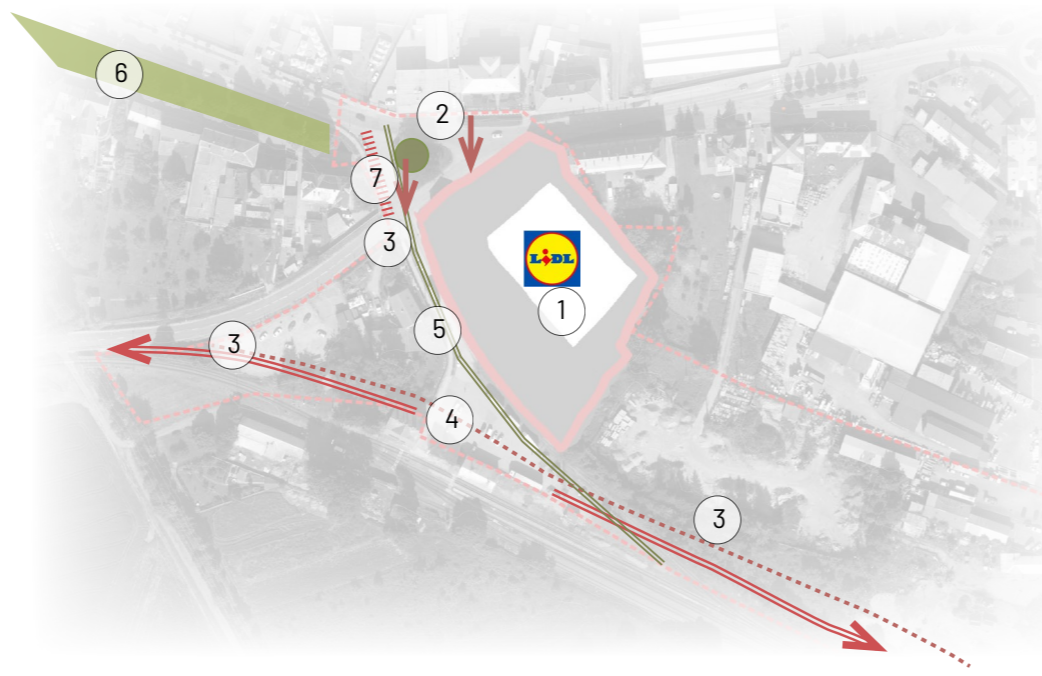
- Zasakovací plochy
- Jednotlivé stromy se zásakem
- Svejlý a prohloubeniny pro zvýšení retenční kapacity



# III. LITOVEL - PŘEDMĚSTÍ

Třetí branou do Litovle je území kolem ulic Palackého a Nádražní. Ambicí úpravy tohoto prostoru je zejména vytvořit důstojné centrum jižního předměstí Litovle, které zatím žádné centrum nemá, a které postrádá služby, vybavenost i pevnou urbanistickou strukturu a je z velké části tvořené vylámanými zuby zbytků ulic a areálů továren a brownfieldů. Naproti zásadní strukturou je hlavní průtah města - ulice Dukelská a železnice se zastávkou Litovel - předměstí. Problémem jsou stavební záměry v lokalitě. Společnost LIDL zde chce vybudovat standardní prodejnu, čímž dojde k prakticky nezvratné devastaci veřejného prostoru a potenciálu náměstí jako jižního centra.

Studie pojednává v současnosti poměrně nevyužívané a opuštěné "náměstí" - piazzetu před školou a přetváří ji ve fungující centrální prostor. Dále pracuje i s ulicí Nádražní, prostorem kolem nádraží a s celým územím kde se má nyní stavět Lidl a s brownfieldem na jih od něj podél železnice. Napojuje se na celkovou koncepci města, zejména na koncepci zelenomodré infrastruktury a systému parků jižního okruhu města. Důraz je dán na umístění prodejny tak, aby veřejný prostor podpořila a nezdevastovala. Zásadní strukturou a linií v návrhu je torzo zrušené vlečky, ke kterému se koncept tématicky obrací a na který navazuje.



- 1) Nevhodně umístěná prodejna
- 2) Absence náměstí
- 3) Absence propojení
- 4) Omezení - ochr. zona žel.
- 5) Cenná vlečka
- 6) Park
- 7) Vytížená křižovatka



**VODNÍ PRVEK**

**POSEZENÍ**

**INLINE DRÁHA**

**WORKOUT**

1 Multifunkční pojízdná platforma  
 2 Vodní prvek  
 3 LIDL  
 4 Inline dráha z propustného asfaltu  
 5 Upravená plocha s maximálním zachováním původních dřevin, umístění hřišť a grilovacích ploch  
 6 Polosoukromý blok řadových domů  
 7 Grilovací plocha  
 8 Zásobovací rampa  
 9 Parkoviště LIDL  
 10 Přejezd po zvýšené ploše náměstí  
 11 Zachované těleso vlečky

0 20 100m

A-A'  
 B-B'

+6,000 +8,000 +6,000 +7,000 +12,000 +6,000  
 +0,000 +1,000 +1,000 +0,000  
 ++0,000 = 233m n.m.

**POJÍZDNÁ PLATFORMA**

**DOMINANTA PIAZZETTY**

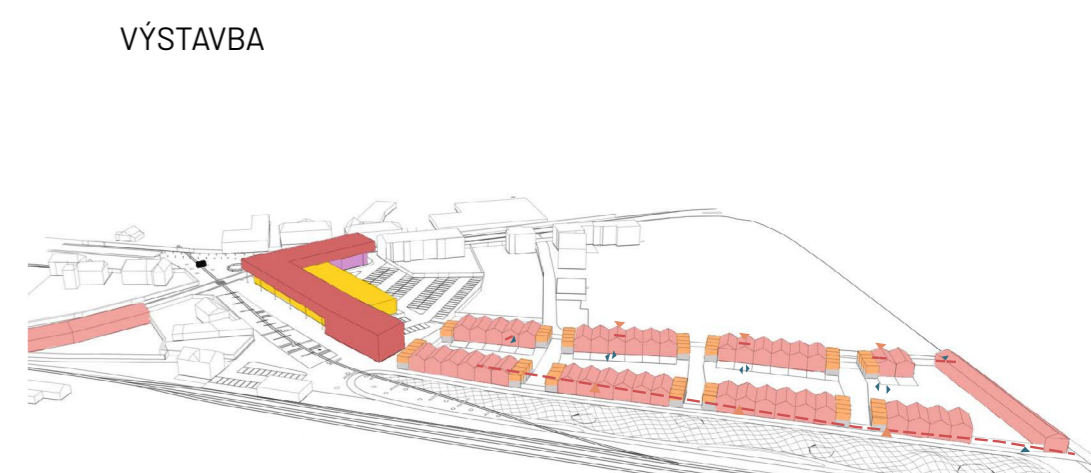
**LIDL**

**HŘIŠTĚ**

**Asfalt**  
**Dlažba žulová kostka**  
**Barvený asfalt**  
**Vegetační plocha - veřejná**  
**Polosoukromá zahrada**  
**Soukromá zahrada**  
**Mlat**  
**Navržená hmota budov**  
**Stávající budovy**  
**Dřevina**  
**Mobililiár**  
**Betonové "prahy"**



- Hlavní provoz
- Vedlejší provoz
- Cyklotrasa
- Zásobování
- Parkoviště veřejné
- Parkoviště LIDL
- Polosoukromý blok
- Jednosměrný provoz
- Garáže



- Bydlení - řadové domy
- Byty nad garážemi
- Garáže
- Prodejna LIDL
- Živý parter
- Smlíšené - obchod, bydlení apod.
- Blok
- Vjezd pro rezidenty
- Pěší vstup pro rezidenty