

Anotace

Cílem práce je prozkoumat město Bärenstein a Vejprty, která vznikla a rozvíjela se v přímém sousedství na hranici mezi Českou republikou a Německem. Hledání možnosti příjmu budovného moratoria. Analýza se soustředí především na architektonické a urbanistické aspekty této oblasti, zaměřením také na historické, kulturní a geografické prvky, které formují oba sousedící urbanistické celky.

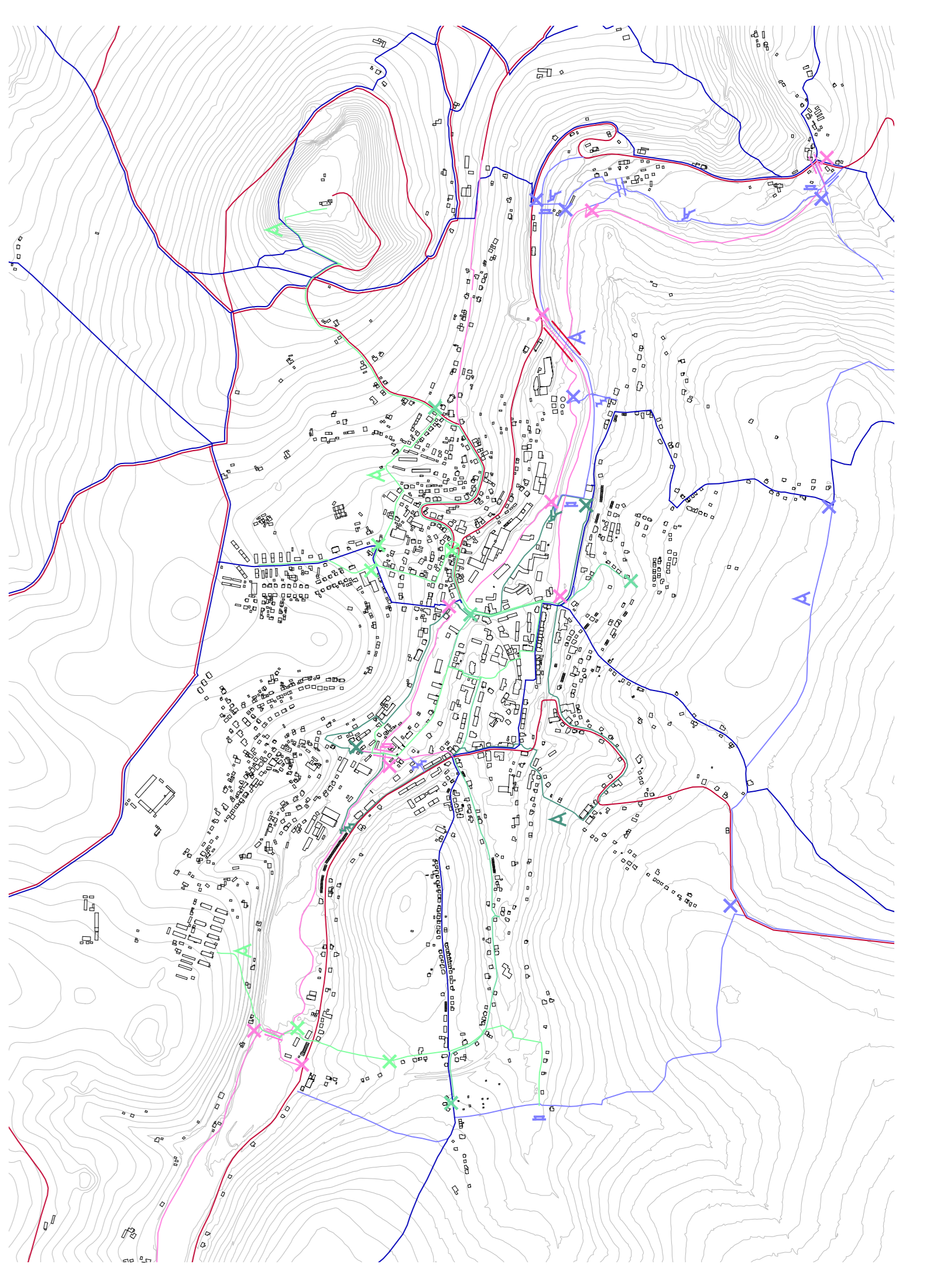
Návrhová část práce si klade za úkol provázat obě města, lépe je zapojit do síť pěších a cyklistických tras a podpořit konkrétní lokality, která se nachází na hranici obou měst. Vytváří

k tomu kombinaci přírodních a trasovních cest, plus umísťování prvky drobné architektury po detailnější návrh objektů a veřejných prostranství v přesně vybraných místech.

Cíleně

Záměry by se daly rozdělit do 3 skupin - stezky, prvky a místa. První z nich, návrhy vedení pěších a cyklistických stezek vznikají v návaznosti na stávající turistické cesty, provazují obě města a spojují města s poutnicím. Na navrhované stezky navázáním prvky drobné architektury. Jedná se například o mosty, sloup

pry jako rozmezky, ale třeba jen posuvní. Na křižování stezek, důležitých místech na hranici mezi městy/území, se vyjevují místa, která si žádají komplexnější řešení. Ta jsou pro každou lokalitu různá, od jerných stávků do krajiny, přes úpravy povrchů a jasnější vymezení lokalit, až po zátarbo domy.



- Legenda**
- 1 cyklistická cesta
 - 2 pěší stezka
 - 3 pěší stezka
 - 4 pěší stezka
 - 5 pěší stezka
 - 6 pěší stezka
 - 7 pěší stezka
 - 8 pěší stezka
 - 9 pěší stezka
 - 10 pěší stezka
 - 11 pěší stezka
 - 12 pěší stezka
 - 13 pěší stezka
 - 14 pěší stezka
 - 15 pěší stezka
 - 16 pěší stezka
 - 17 pěší stezka
 - 18 pěší stezka
 - 19 pěší stezka
 - 20 pěší stezka
 - 21 pěší stezka
 - 22 pěší stezka
 - 23 pěší stezka
 - 24 pěší stezka
 - 25 pěší stezka

