



celková bilance

celková plocha -	30,7 ha
zastavěná plocha stavební -	2,9 ha
zastavěná plocha plošná -	8,1 ha
index zastavěné plochy -	0,34
HPP bytů -	93 641 m ²
HPP občanské vybavenosti -	92 079 m ²
náklady obyvatel -	1821
hustota obyvatel -	124 osob/ha

legenda

- občanská vybavenost
- smíšená uliční / aktivní parter
- bydlení

RU04 - 4. etapa
 Prostedí řešení území, které představuje záchrannou Etapu národního, se zaměřuje na historické prostředí. První etapou je obnovena ulice a historické centrum. Vstupní část nové ulice je navržena jako historická ulice s historickým rámcem. Vstupní část nové ulice je navržena jako historická ulice s historickým rámcem. Vstupní část nové ulice je navržena jako historická ulice s historickým rámcem.

bilance

celková plocha -	8,0 ha
zastavěná plocha stavební -	13 400 m ²
zastavěná plocha plošná -	8 418 m ²
index zastavěné plochy -	0,33
HPP bytů -	17 546 m ²
HPP občanské vybavenosti -	8 288 m ²
náklady obyvatel -	271
hustota obyvatel -	143 osob/ha

RU01 - 1. etapa
 Území mezi stávajícími nádražím, městskou nemocnicí a plaveckým bazénem tvoří v současnosti velkou část území. Území je navrženo jako historická ulice s historickým rámcem. Území je navrženo jako historická ulice s historickým rámcem. Území je navrženo jako historická ulice s historickým rámcem.

bilance

celková plocha -	8,3 ha
zastavěná plocha stavební -	10 534 m ²
zastavěná plocha plošná -	10 251 m ²
index zastavěné plochy -	0,34
HPP bytů -	18 815 m ²
HPP občanské vybavenosti -	22 142 m ²
náklady obyvatel -	270
hustota obyvatel -	120 osob/ha

RU03 - 3. etapa
 Území propojující první a druhou etapu návrhu se vyznačuje svou bohatou sportovní historií, kterou navrhujeme obnovit. Území je navrženo jako historická ulice s historickým rámcem. Území je navrženo jako historická ulice s historickým rámcem. Území je navrženo jako historická ulice s historickým rámcem.

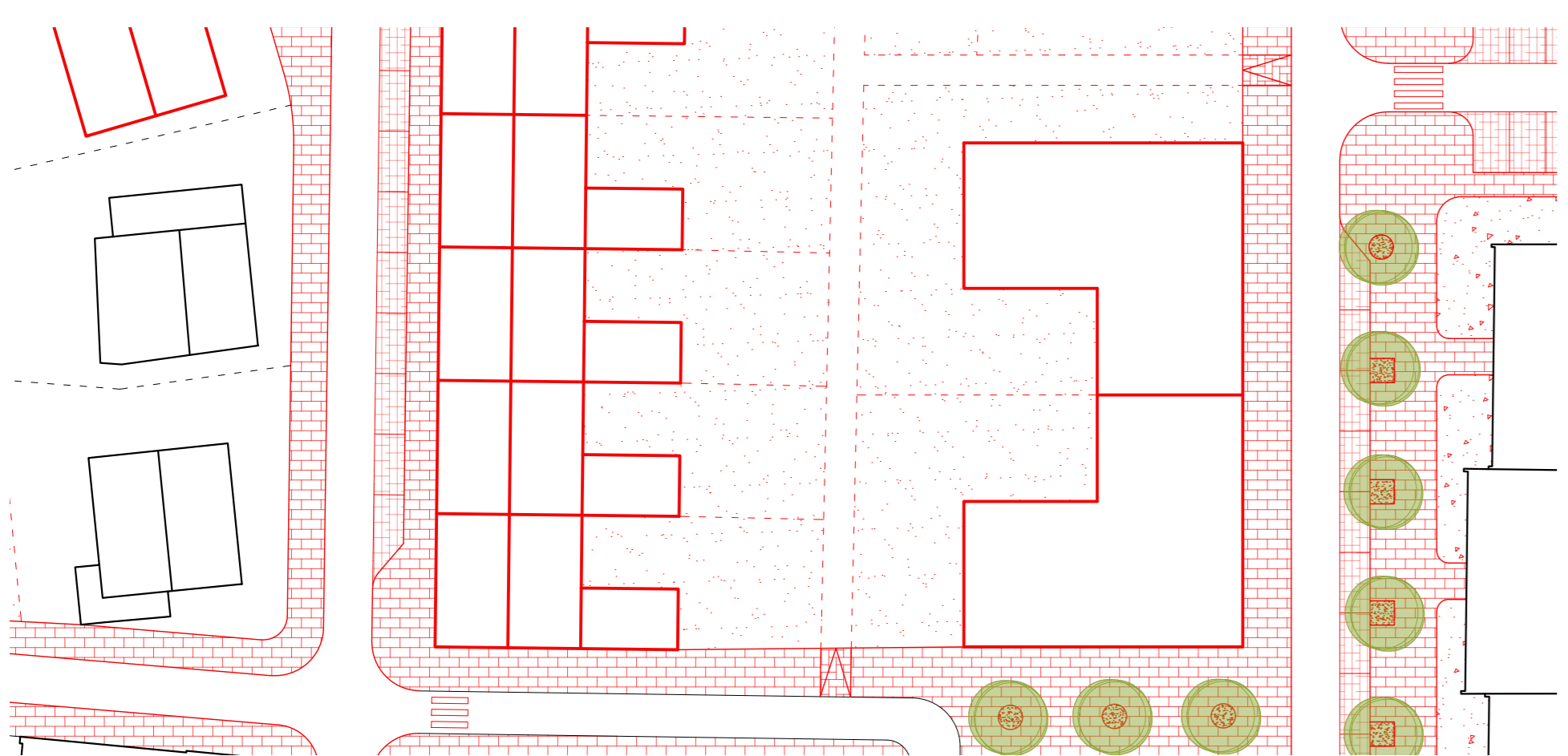
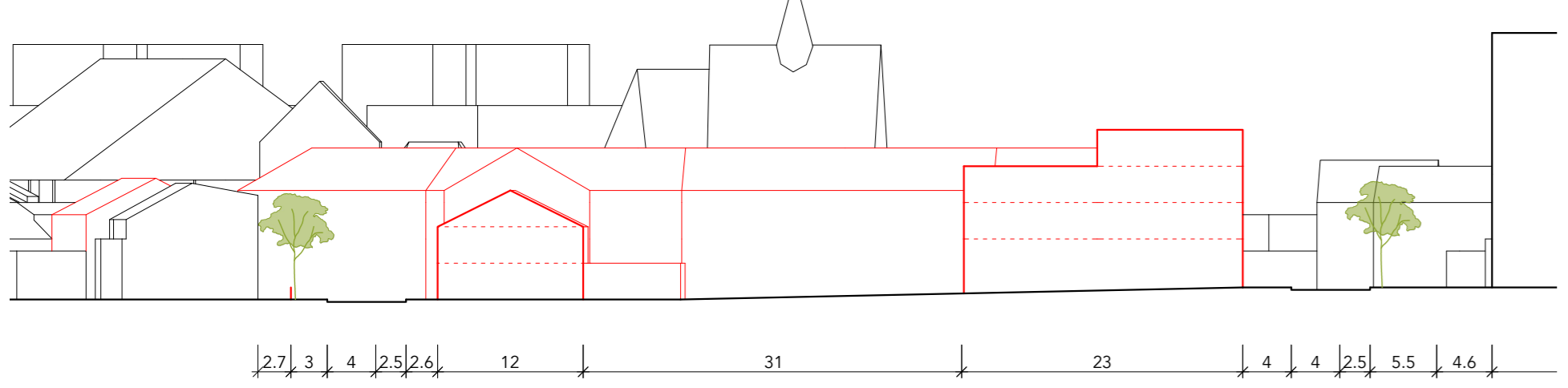
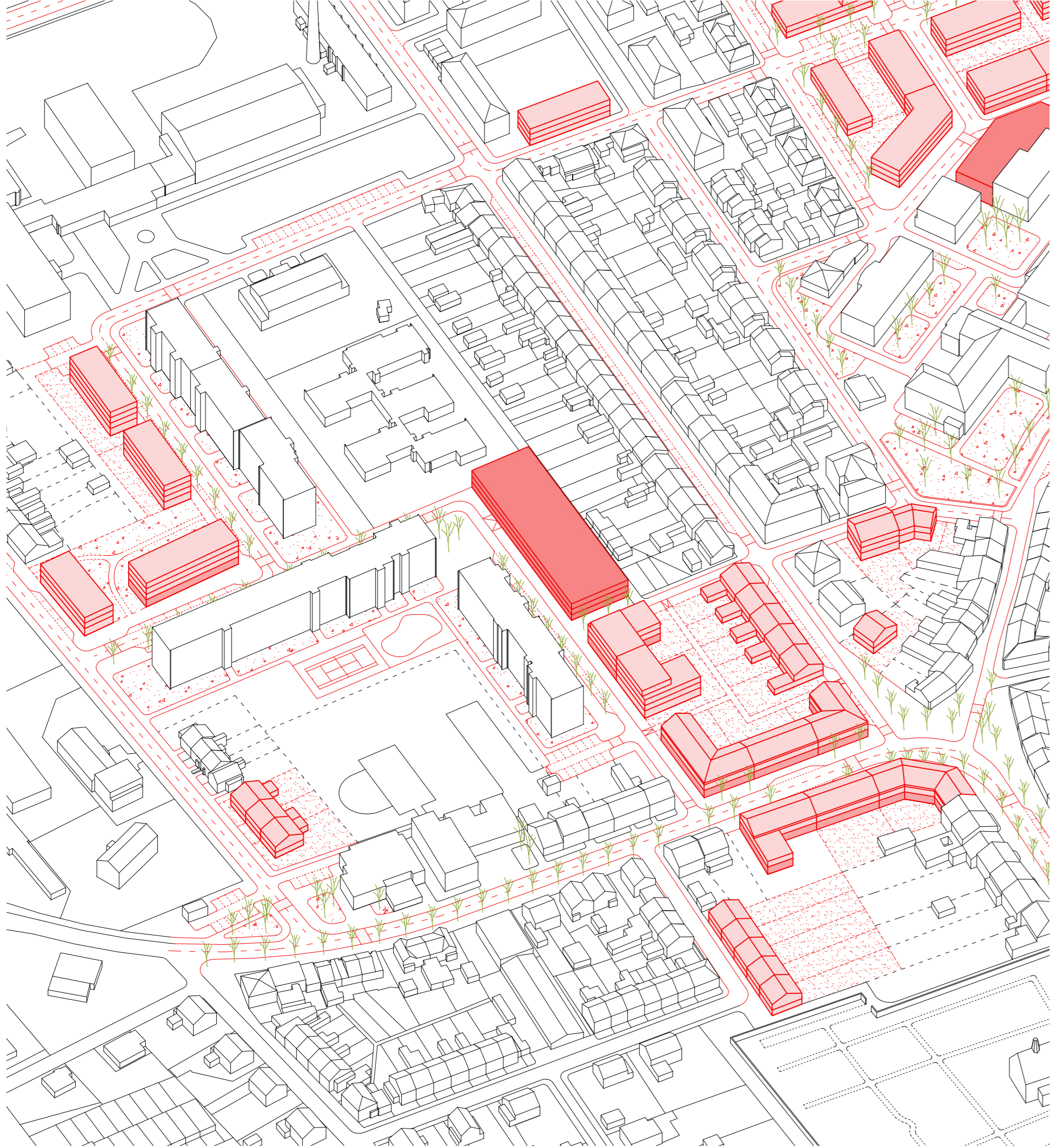
bilance

celková plocha -	7,8 ha
zastavěná plocha stavební -	11 500 m ²
zastavěná plocha plošná -	13 242 m ²
index zastavěné plochy -	0,35
HPP bytů -	16 226 m ²
HPP občanské vybavenosti -	12 320 m ²
náklady obyvatel -	302
hustota obyvatel -	83 osob/ha

RU02 - 2. etapa
 Ve druhé etapě navrhujeme zástavbu navazující na sídliště Hogerova směrem k vstávkovému a vstávkovému sídlišti. Území je navrženo jako historická ulice s historickým rámcem. Území je navrženo jako historická ulice s historickým rámcem. Území je navrženo jako historická ulice s historickým rámcem.

bilance

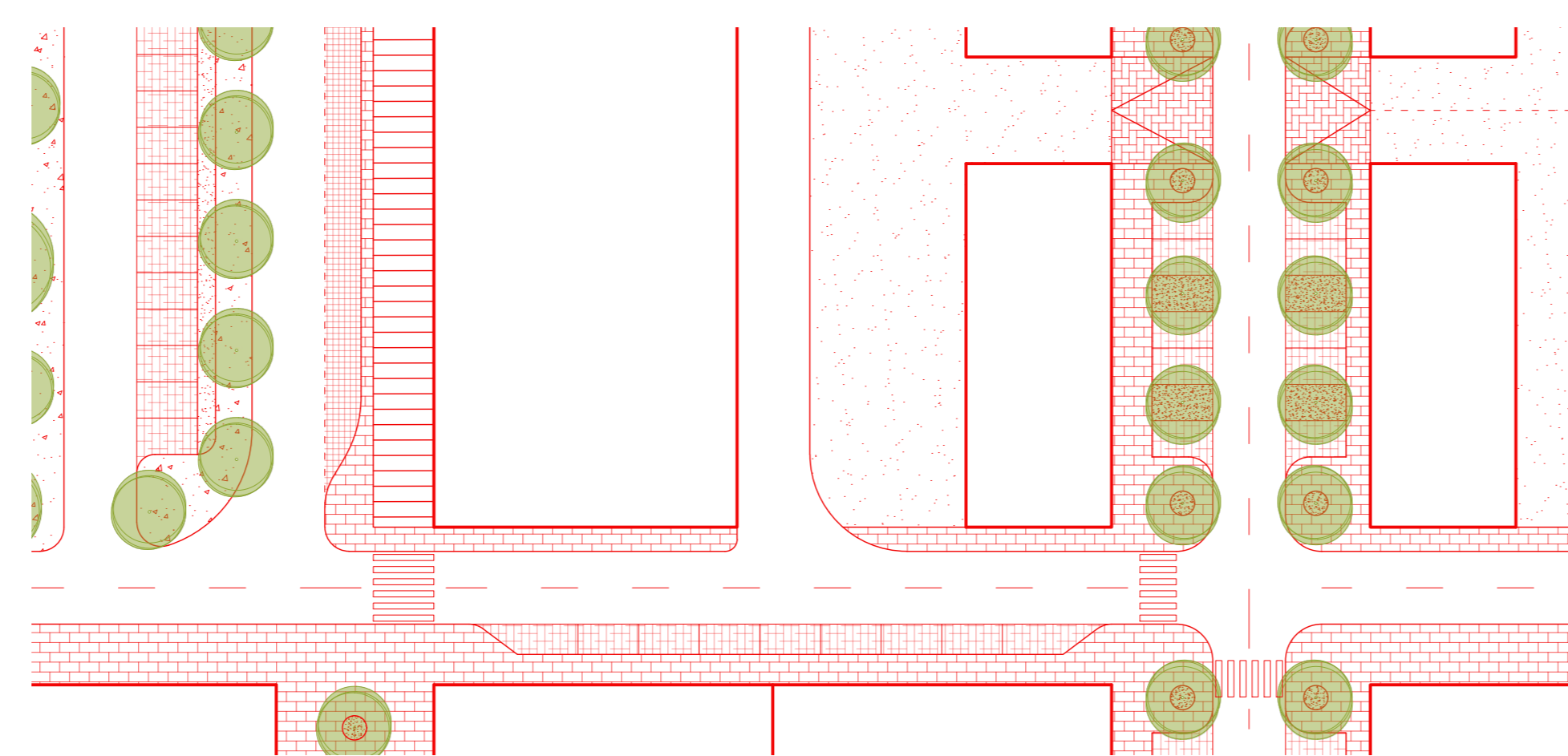
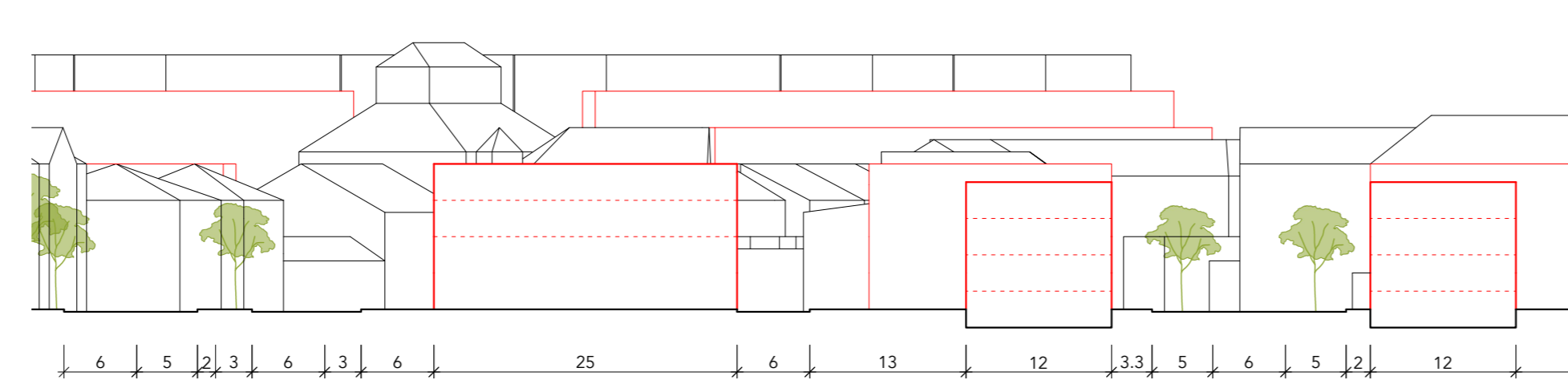
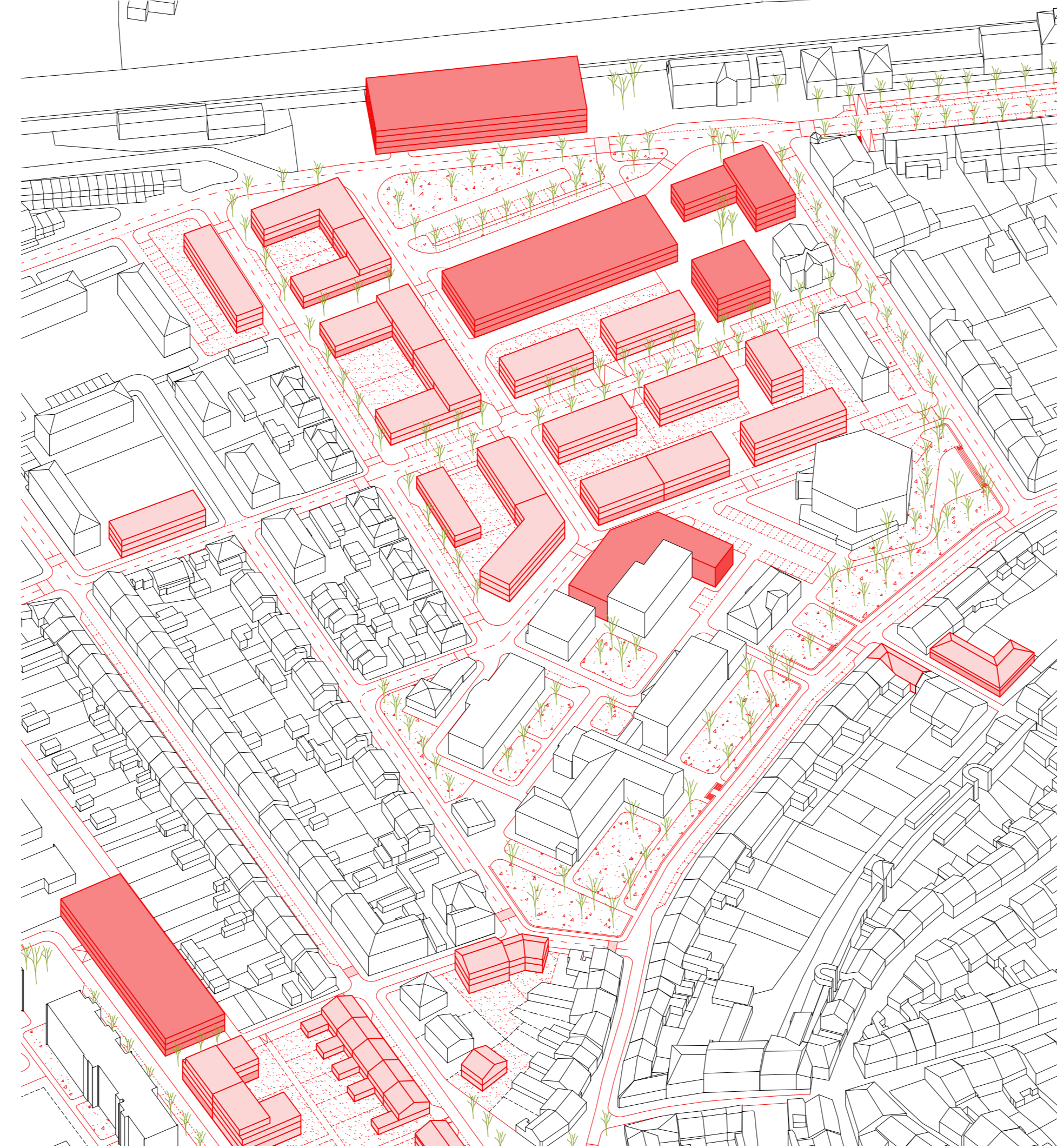
celková plocha -	4,9 ha
zastavěná plocha stavební -	4 176 m ²
zastavěná plocha plošná -	5 187 m ²
index zastavěné plochy -	0,33
HPP bytů -	44 052 m ²
HPP občanské vybavenosti -	19 382 m ²
náklady obyvatel -	82
hustota obyvatel -	153 osob/ha



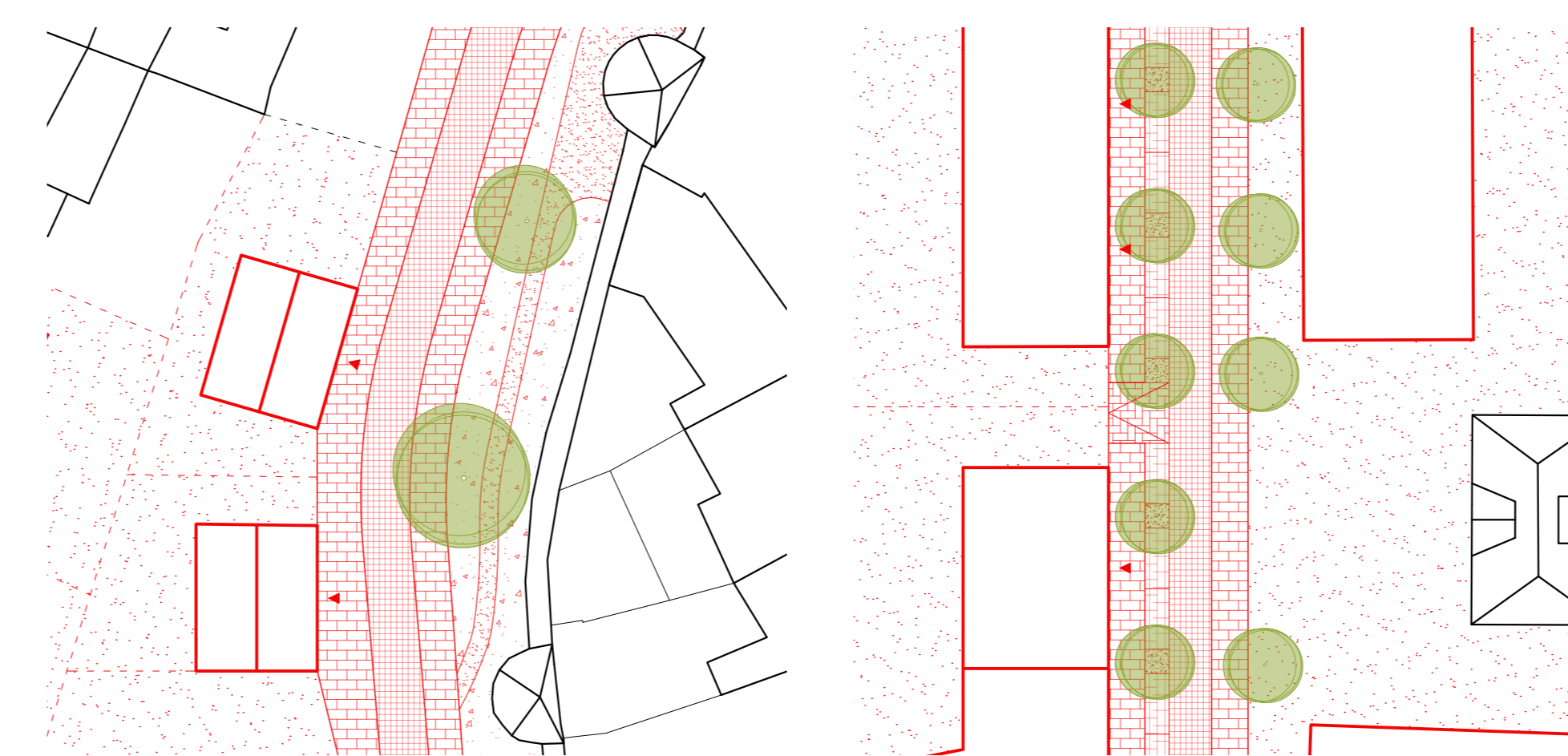
vizualizace místního centra, které vzniklo doplněním zástavby a regulací silnice V/34, s průhledem na radniční věž



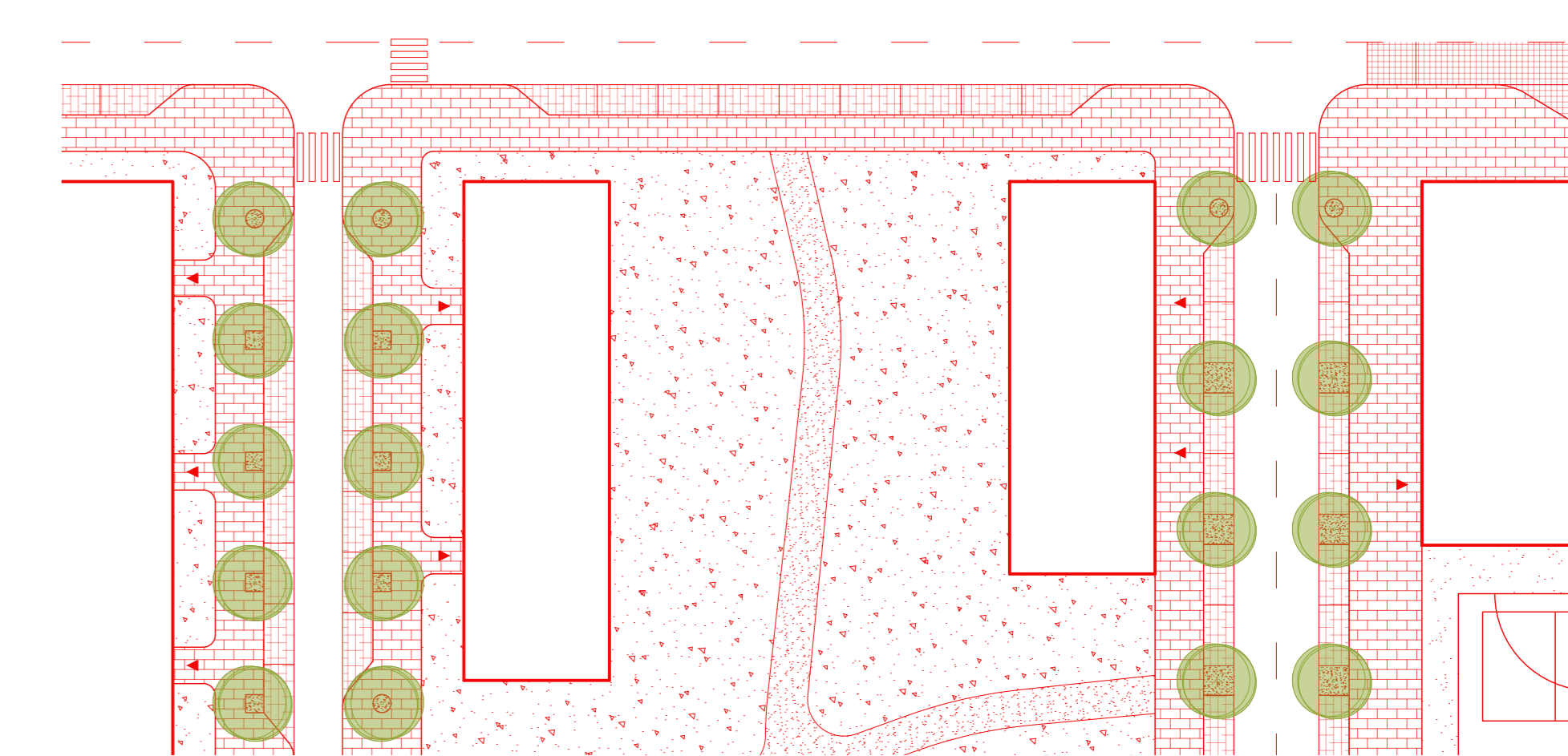
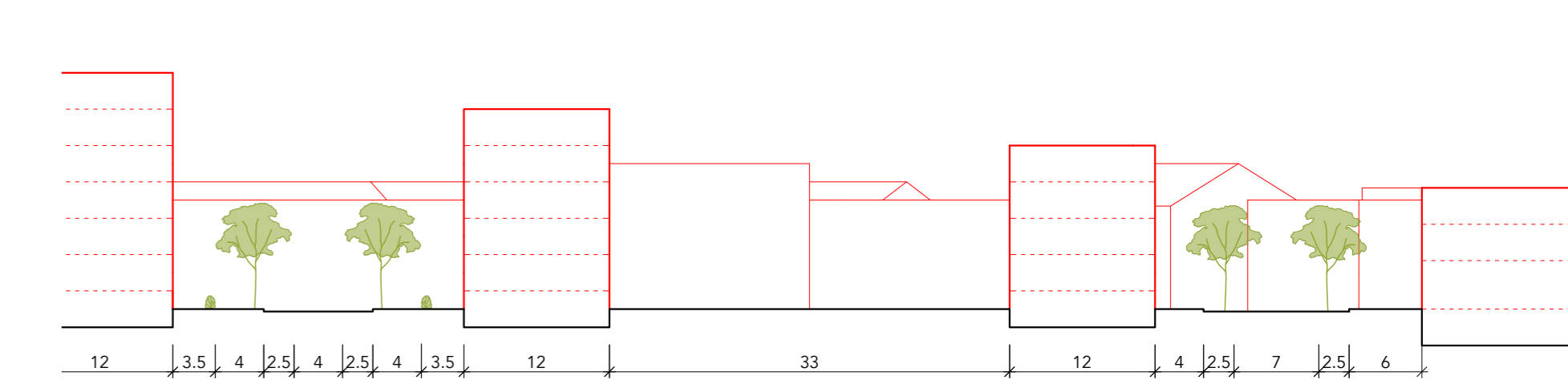
vedoucí projektu: prof. Ing. arch. Miroslav Cikán
 konzultant: Ing. arch. Vojtěch Ertl
 autor: Roman Totušek



vizualizace navržené ulice směrem od autobusového nádraží nové budově nemocnice s průhledem na věž kostela



vizualizace revitalizace a doplnění místa vstupu do historického centra s průhledem na věž kostela v jeho ose



vizualizace nového místního centra - náměstí s basketem, navazujícím na líniový park



České vysoké učení technické v Praze
 Fakulta architektury, Ústav navrhování I.
 ateliér: Cikán
 LS2024