



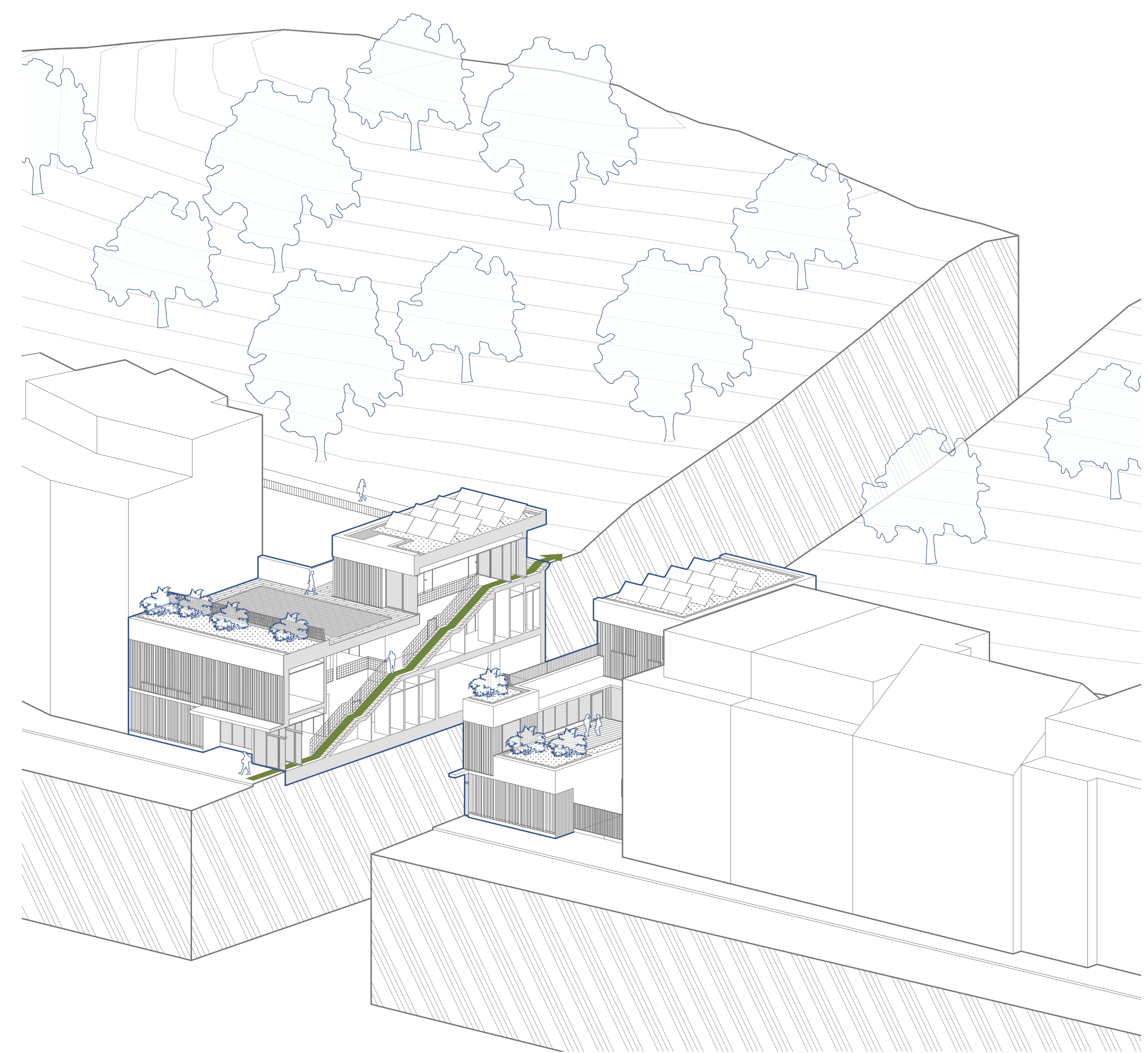
KONCEPT

Centrum duševného zdravia na Plzeňskej: Splynutie nezlúčiteľného? Aj tak by sa mohol volať tento diplomový projekt. Funkcia, ktorá má poskytovať človeku prijemné zázemie, liečiť a rehabilitovať, stojí na dynamickej a frekventovanej mestskej tangente. Ide o nepopierateľný kontrast. Rovnako kontrastne pôsobí vzťah pokojnej Klamovky voči neutíchajúcej Plzeňskej. A tento stret svetov delí jedna uličná fronta. Stačí prejsť z jednej strany na druhú a človek je svedkom toho protikladu. Pociťuje stav prerodu na vlastnej koži, stav upokojenia, utlmenia, utišenia. Chaos sa zmení na harmóniu. Uzdravenie duše? Aj to je poslanie centier duševného zdravia.

Človeku dnes v ceste stojí spomínaná fronta obytných domov, ktoré zvyčajne odlišnosť charakteru. Výnimkou je jedno miesto: prieluka, večne nezastavaná. Počas celej histórie, ako daná oblasť získavala svoj charakter modernej mestskej štvrte, táto prieluka zostávala prázdna. Autentický zub. Vizualne prepája Klamovku a Plzeňskú, avšak bez fyzického kontaktu. A to je konceptom nového Centra duševného zdravia - Praha 5 na Plzeňskej. Prepojiť dva svety fyzicky aj vizuálne. A cesta medzi nimi nech sa stane metaforou liečby duševných problémov: od chaosu k pokoju.

Ako zhmotniť metaforu? Schodisko. Prechádza celou budovou, od 1. NP po 3. NP, od ulice po park. Začína pri kanceláriách. Tie sa vyznačujú chaosom, telefonátmi, večnou vravou, a sú najbližšie k ulici. Na 2. NP sa provoz zariadenia postupne ukladuje. Konzultačné miestnosti, orientované k tichším terasám, poskytujú klientom komornú atmosféru. Najvyššie, najďalej od ruchu mesta a najbližšie k prírode, je umiestnená najcitlivejšia časť zariadenia: krízové lôžka.

Poloha CDZ na Plzeňskej nie je len symbolicky príznačná. V rámci Prahy 5 je strategická. V blízkosti centrálnej časti, s návaznosťou na viaceré druhy mestskej hromadnej dopravy, je v adekvátnej dojazdovej vzdialenosti väčšina obyvateľov mestskej časti. Navyše, na trase skrz údolie Motolského potoka, sa môže stať synonymom skratky miestnych obyvateľov. Klienti protihliedého domova dôchodcov môžu tráviť čas pri hrani petangu na jednej z terás zariadenia. Vďaka svojmu potenciálu tak môže CDZ Prahy 5 prispieť k destigmatizácii duševnej starostlivosti. Budova neslúži len svojim klientom, je prínosom pre lokalitu.



vypracoval  
Bc. ŠIMON MEZOVSKÝ  
FA ČVUT LS 2023/2024

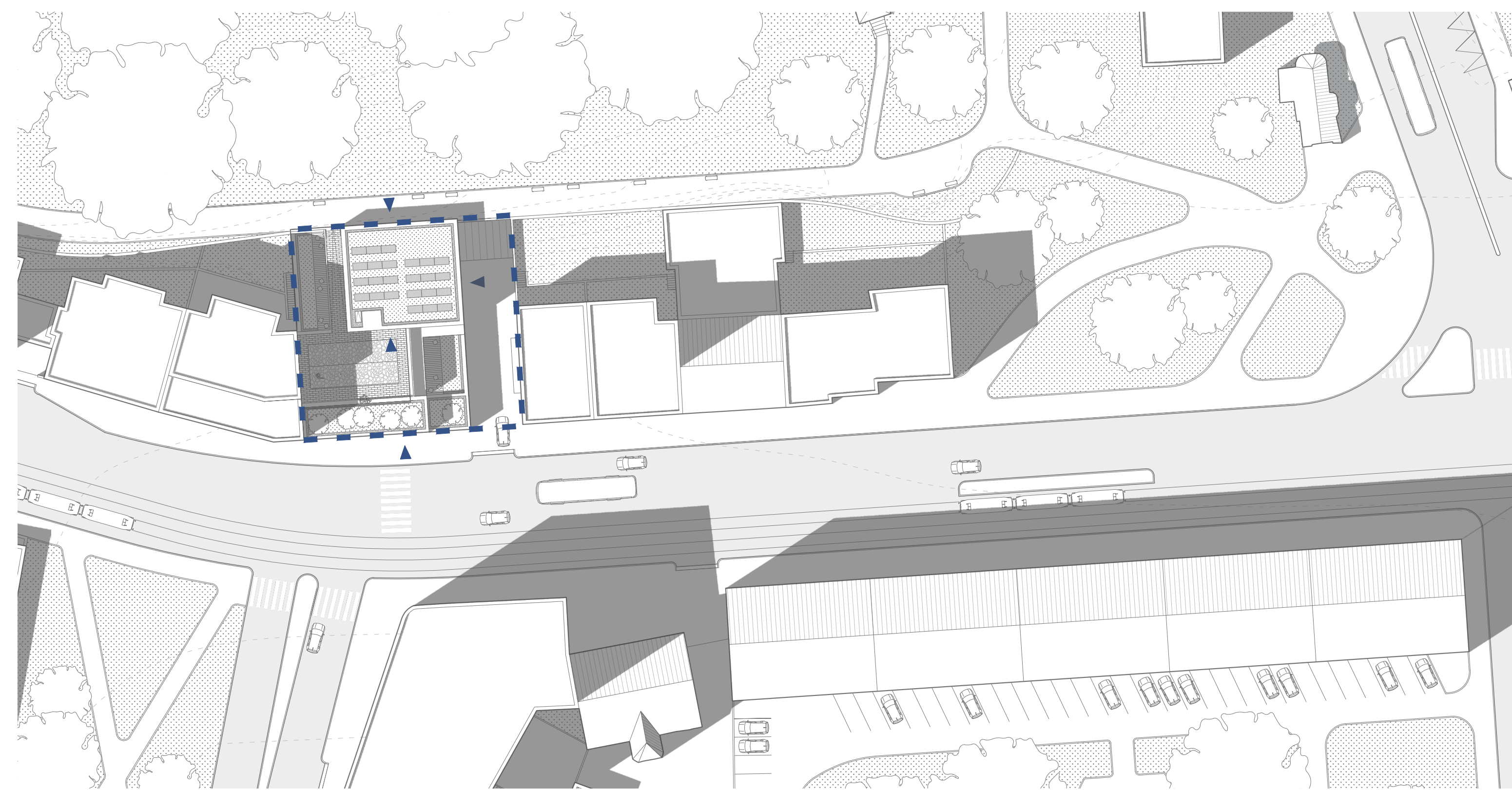
diplovová práca  
CENTRUM DUŠEVNÉHO ZDRAVIA - PRAHA 5

vedúci práce  
Ing. arch. JOSEF MÁDR

Ateliér Mádr

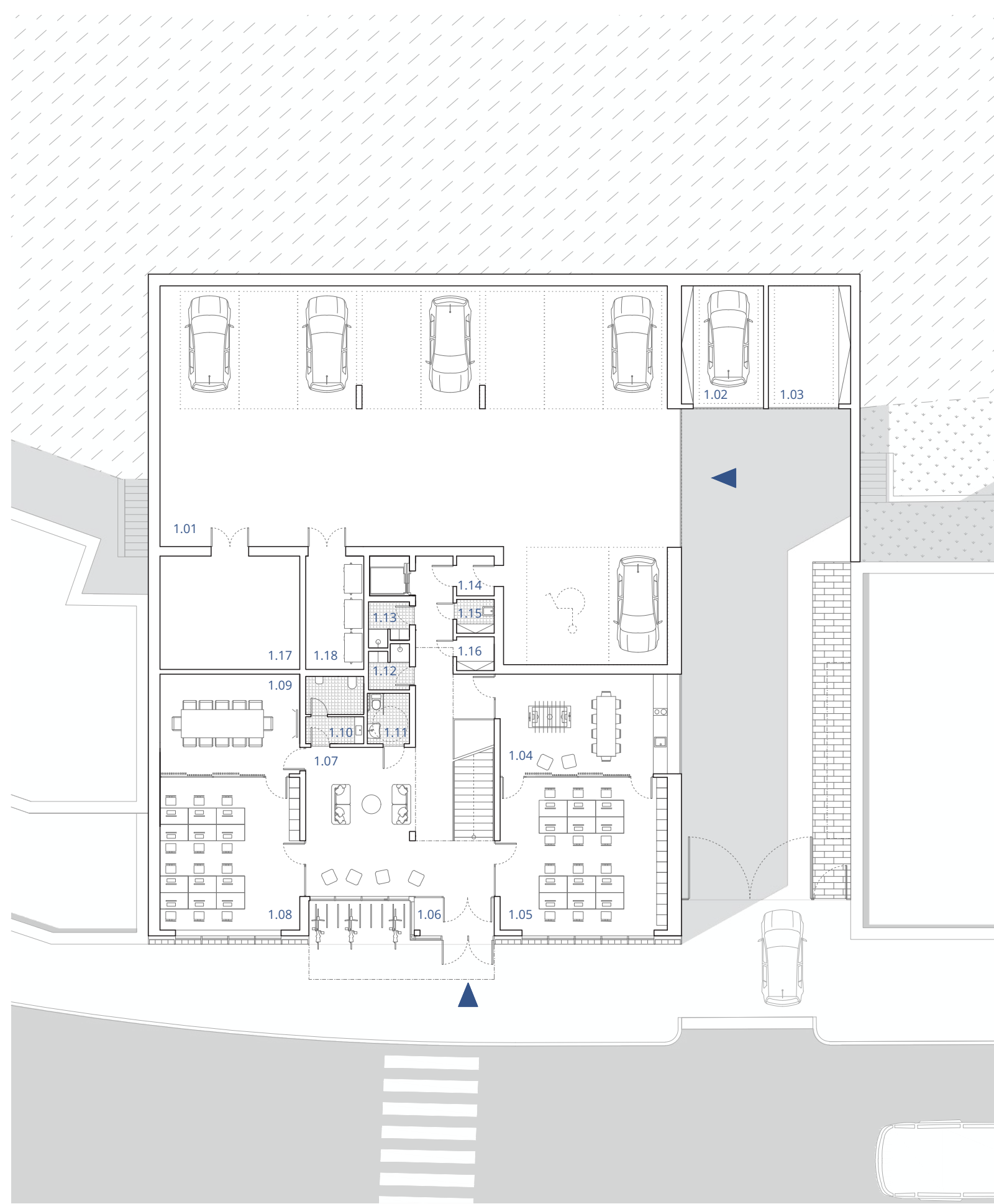


situácia širších vzťahov | M 1:5000



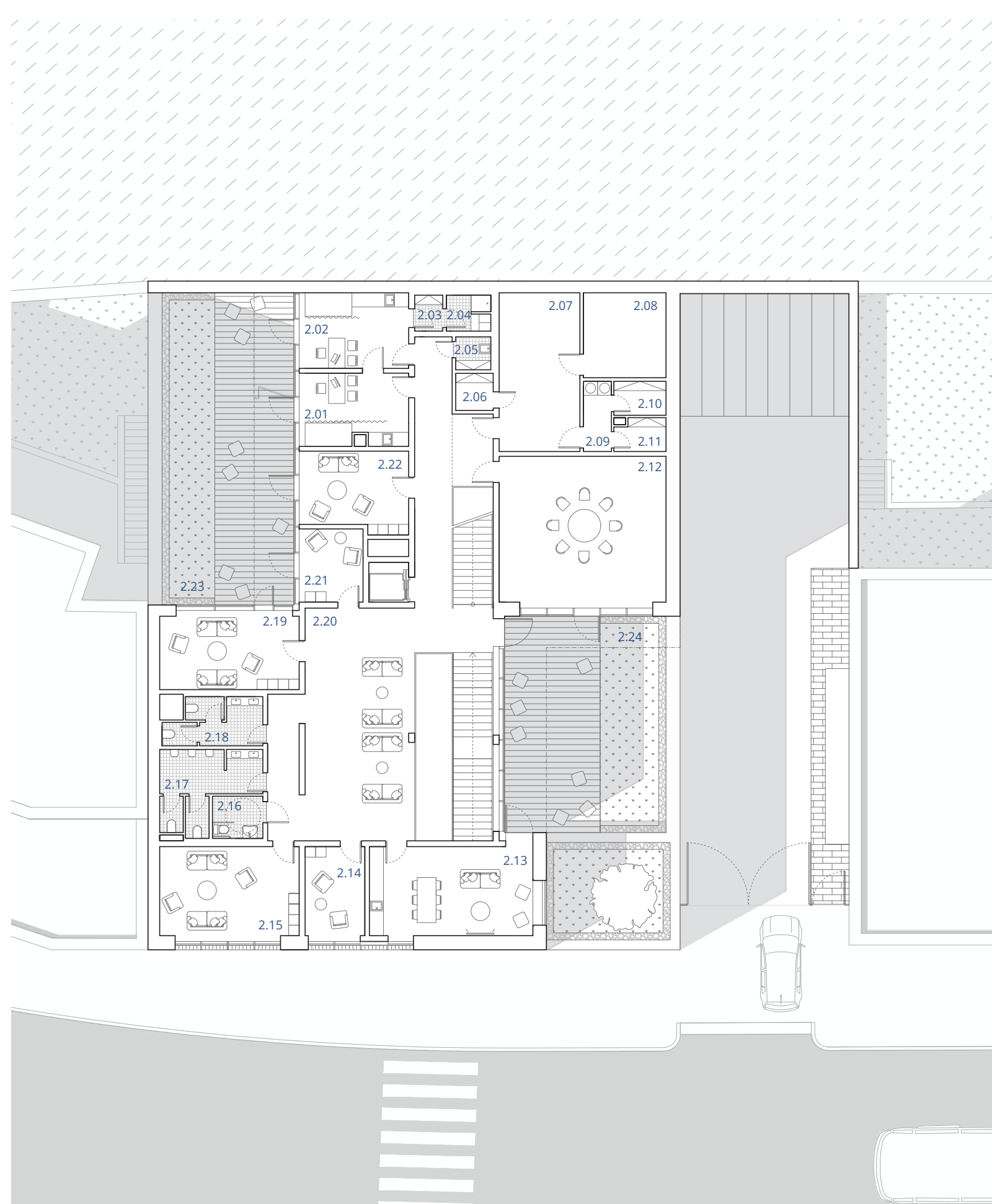
situácia | M 1:500

axonometrický rez



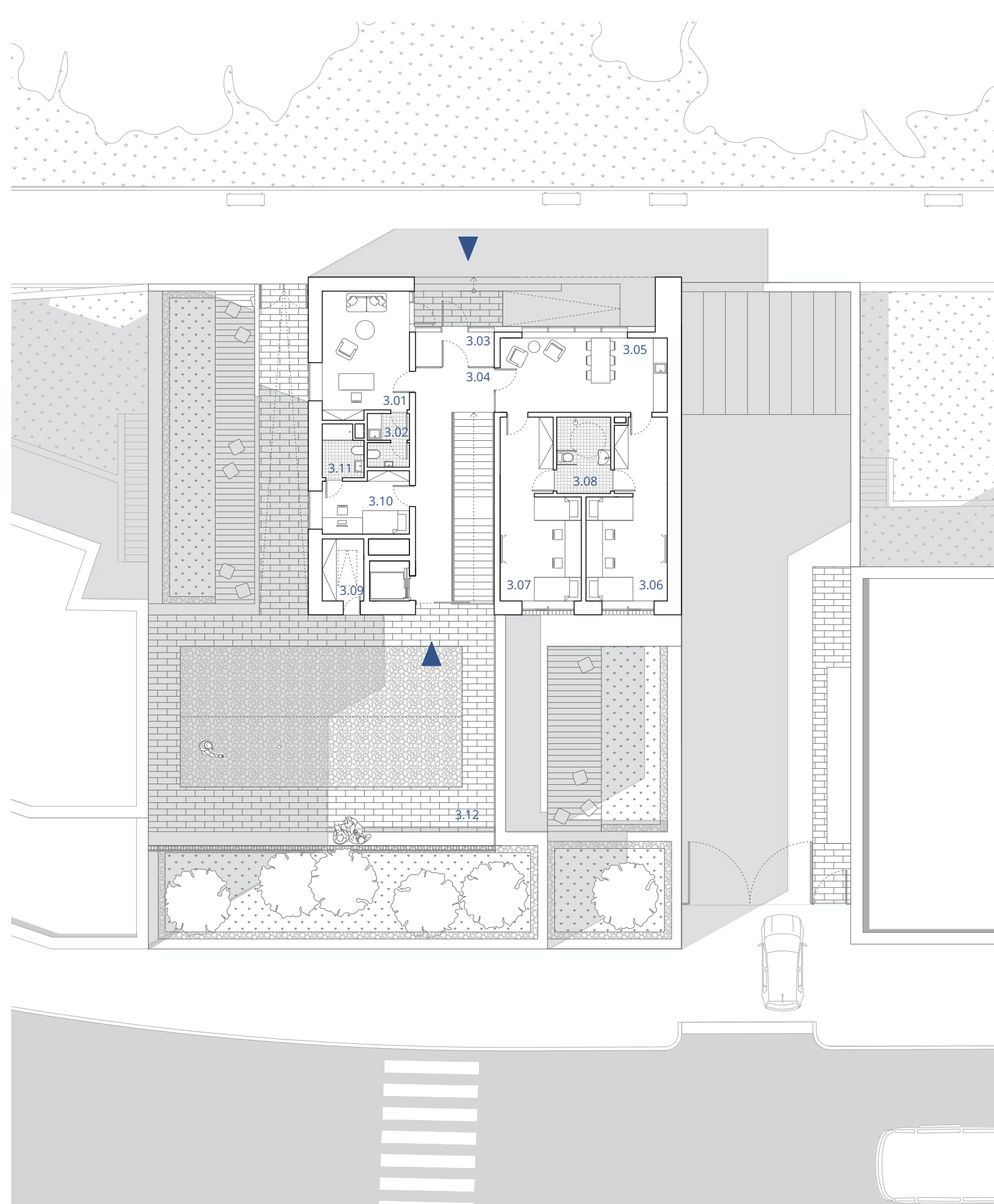
|      |                          |                      |
|------|--------------------------|----------------------|
| 1.01 | hromadná garáž           | 274,3 m <sup>2</sup> |
| 1.02 | samosatná garáž          | 17,6 m <sup>2</sup>  |
| 1.03 | samosatná garáž          | 17,6 m <sup>2</sup>  |
| 1.04 | denná miestnosť          | 31,3 m <sup>2</sup>  |
| 1.05 | kancelária               | 46,8 m <sup>2</sup>  |
| 1.06 | zďverie                  | 5,5 m <sup>2</sup>   |
| 1.07 | vstupná hala             | 69,5 m <sup>2</sup>  |
| 1.08 | kancelária               | 40,0 m <sup>2</sup>  |
| 1.09 | zasadacia miestnosť      | 26,0 m <sup>2</sup>  |
| 1.10 | WC - muži                | 6,9 m <sup>2</sup>   |
| 1.11 | WC - ženy / bezbarierové | 3,9 m <sup>2</sup>   |
| 1.12 | šatňa - muži             | 3,1 m <sup>2</sup>   |
| 1.13 | šatňa - ženy             | 3,1 m <sup>2</sup>   |
| 1.14 | zďverie                  | 2,7 m <sup>2</sup>   |
| 1.15 | úklid                    | 2,3 m <sup>2</sup>   |
| 1.16 | sklad                    | 2,3 m <sup>2</sup>   |
| 1.17 | technická miestnosť      | 28,7 m <sup>2</sup>  |
| 1.18 | odpad                    | 11,9 m <sup>2</sup>  |

1. NP | M 1:200



|      |                        |                     |
|------|------------------------|---------------------|
| 2.01 | ošetrovňa              | 14,2 m <sup>2</sup> |
| 2.02 | ordinácia psychiára    | 15,8 m <sup>2</sup> |
| 2.03 | sklad liekov           | 1,8 m <sup>2</sup>  |
| 2.04 | šatňa                  | 2,8 m <sup>2</sup>  |
| 2.05 | úklid                  | 2,1 m <sup>2</sup>  |
| 2.06 | technická miestnosť    | 2,5 m <sup>2</sup>  |
| 2.07 | technická miestnosť    | 23,3 m <sup>2</sup> |
| 2.08 | technická miestnosť    | 12,7 m <sup>2</sup> |
| 2.09 | práčovňa               | 3,6 m <sup>2</sup>  |
| 2.10 | sklad čistého prádla   | 3,2 m <sup>2</sup>  |
| 2.11 | sklad špinavého prádla | 3,0 m <sup>2</sup>  |
| 2.12 | skupinová terapia      | 45,8 m <sup>2</sup> |
| 2.13 | denná miestnosť        | 27,4 m <sup>2</sup> |
| 2.14 | konzultovňa - malá     | 10,2 m <sup>2</sup> |
| 2.15 | konzultovňa - veľká    | 23,7 m <sup>2</sup> |
| 2.16 | WC - bezbarierové      | 3,9 m <sup>2</sup>  |
| 2.17 | WC - muži              | 11,8 m <sup>2</sup> |
| 2.18 | WC - ženy              | 7,7 m <sup>2</sup>  |
| 2.19 | konzultovňa - veľká    | 19,9 m <sup>2</sup> |
| 2.20 | čakáreň                | 95,5 m <sup>2</sup> |
| 2.21 | konzultovňa - malá     | 8,5 m <sup>2</sup>  |
| 2.22 | konzultovňa - stredná  | 15,4 m <sup>2</sup> |
| 2.23 | terasa                 | 74,9 m <sup>2</sup> |
| 2.24 | terasa                 | 63,6 m <sup>2</sup> |

2. NP | M 1:200

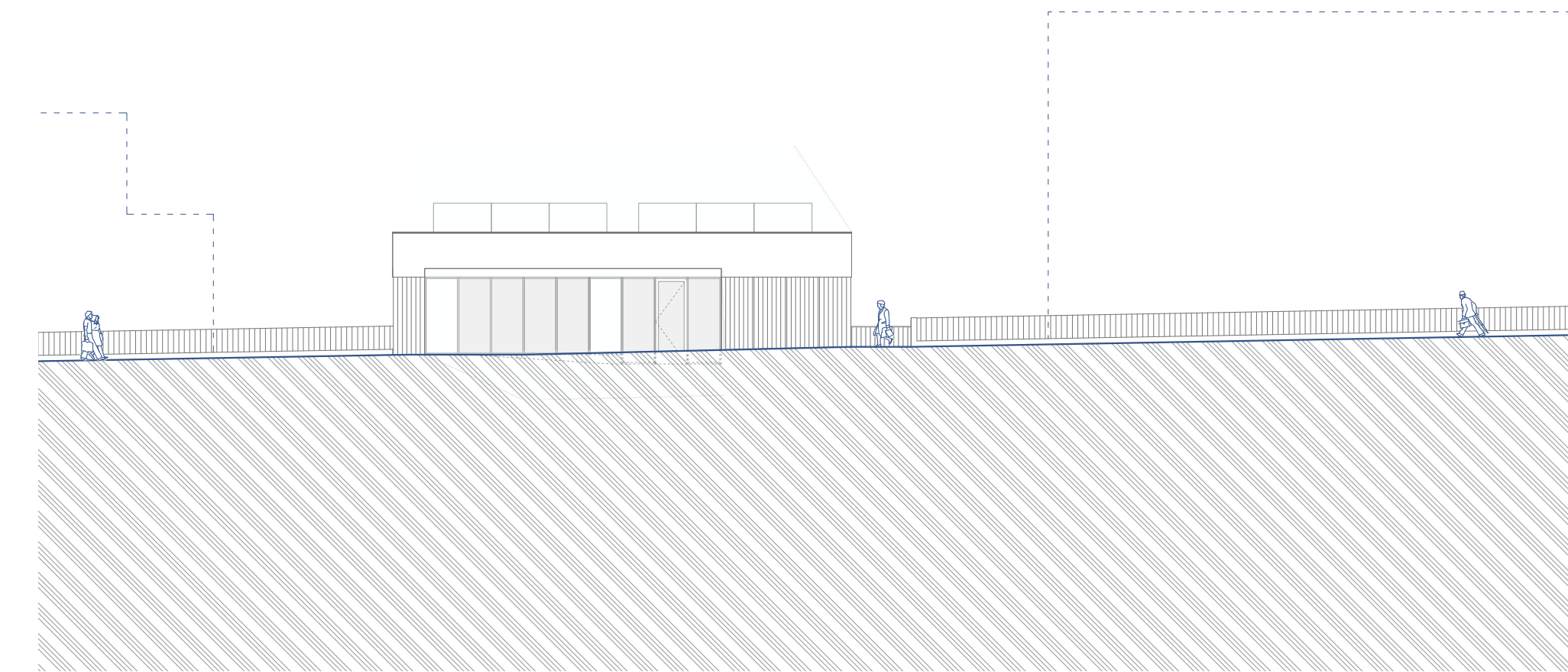


|      |                       |                      |
|------|-----------------------|----------------------|
| 3.01 | konzultovňa / ateliér | 19,6 m <sup>2</sup>  |
| 3.02 | zázemie ateliéru      | 4,0 m <sup>2</sup>   |
| 3.03 | zďverie               | 4,9 m <sup>2</sup>   |
| 3.04 | chodba                | 18,9 m <sup>2</sup>  |
| 3.05 | denná miestnosť       | 23,0 m <sup>2</sup>  |
| 3.06 | 2 lôžková izba        | 22,9 m <sup>2</sup>  |
| 3.07 | 2 lôžková izba        | 22,9 m <sup>2</sup>  |
| 3.08 | kúpeľňa               | 7,5 m <sup>2</sup>   |
| 3.09 | sklad                 | 5,1 m <sup>2</sup>   |
| 3.10 | sesterňa              | 9,2 m <sup>2</sup>   |
| 3.11 | kúpeľňa               | 3,7 m <sup>2</sup>   |
| 3.12 | terasa                | 166,7 m <sup>2</sup> |

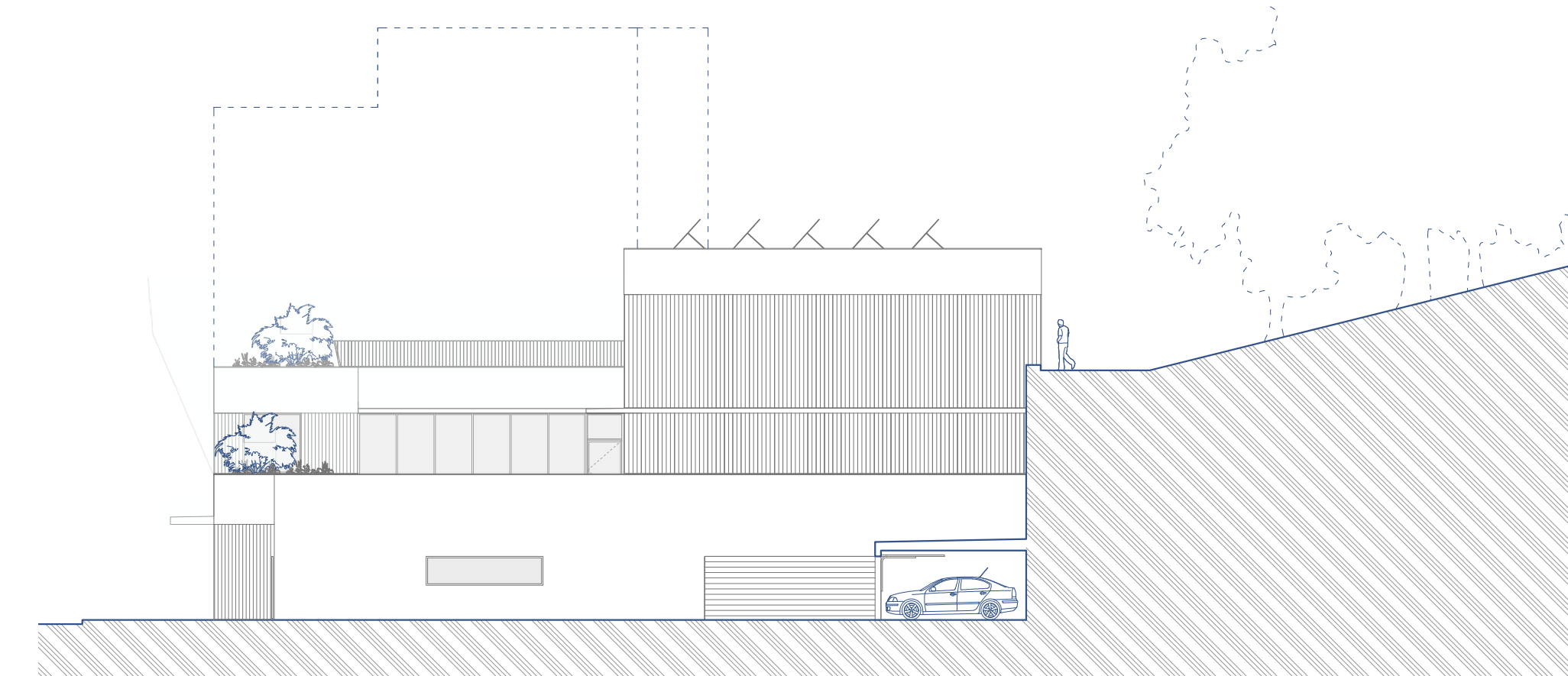
3. NP | M 1:200



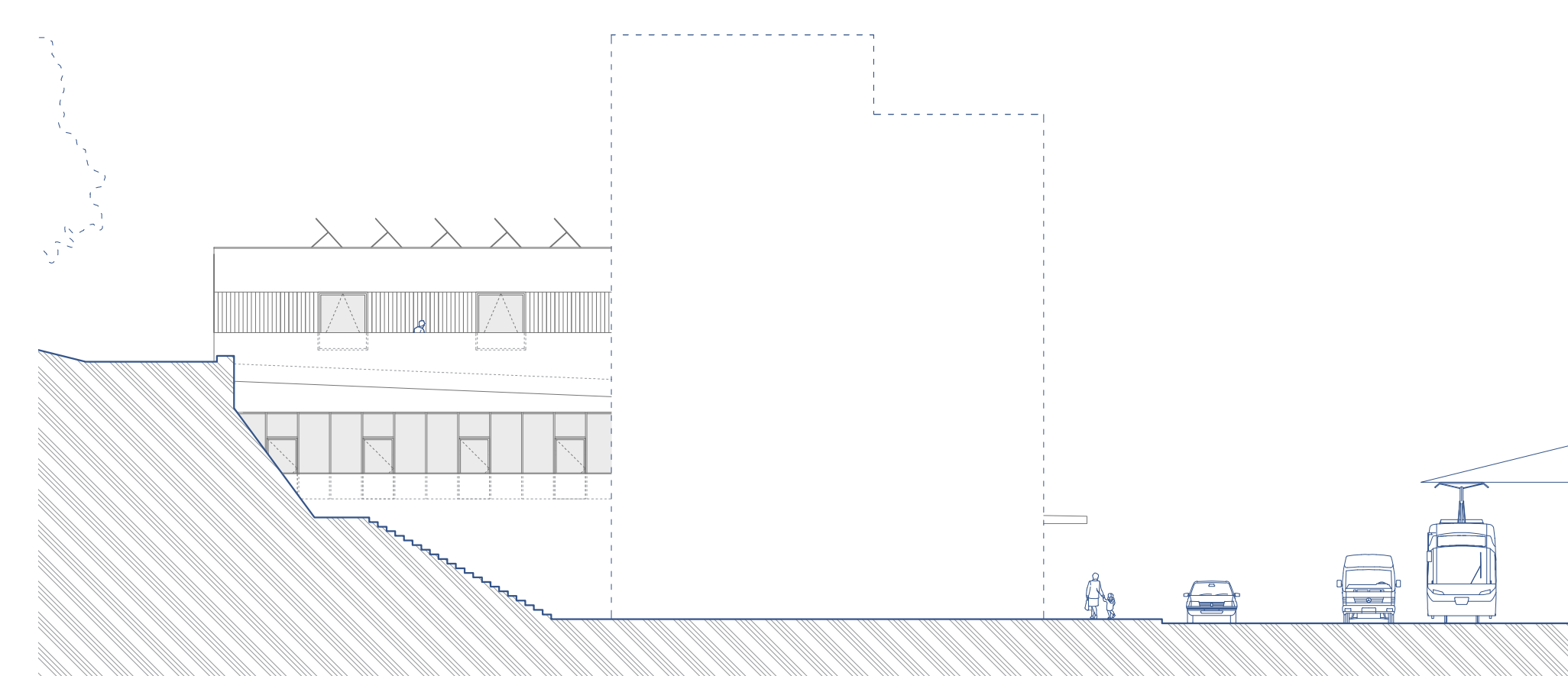
pohľad južný | M 1:200



pohľad severný | M 1:200



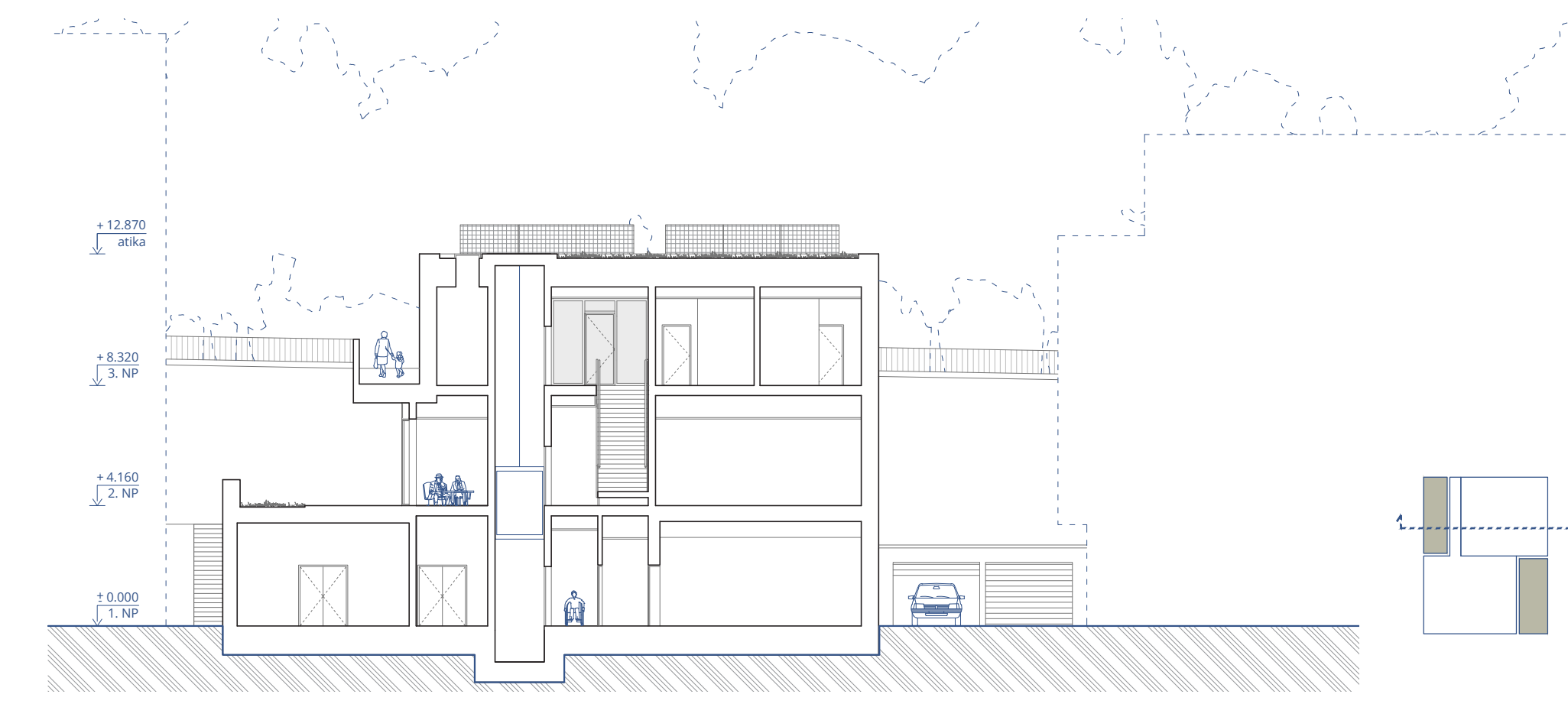
pohľad východný | M 1:200



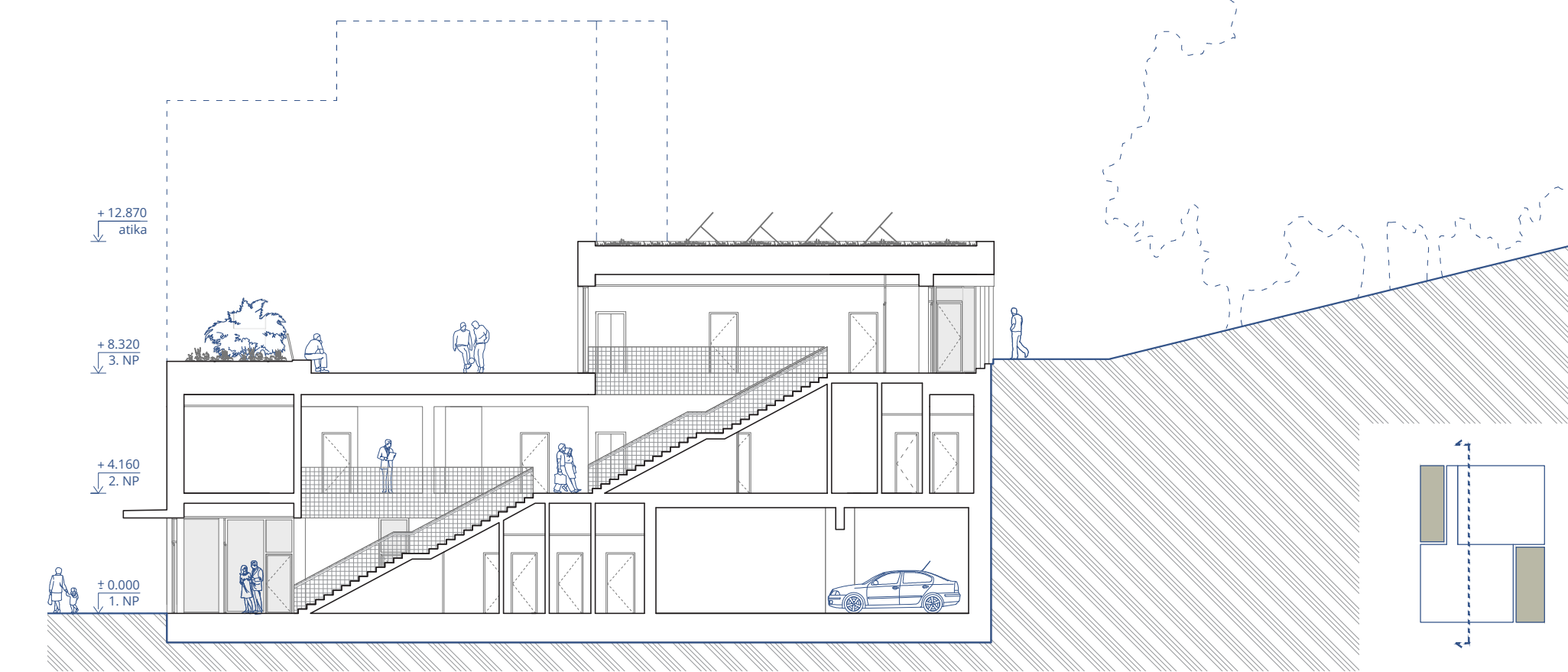
pohľad západný | M 1:200

|   |  |   |   |  |   |
|---|--|---|---|--|---|
| 1 | pražská mozaika<br>dřené kamienko fr. 4 - 8mm<br>dřené kamienko fr. 0 - 63mm   | 40 mm<br>60 mm<br>200 mm  | 5 | marmoleum<br>lepidlo<br>cementový poter CEMFLOW<br>podlahové vykurovanie<br>separačná fólia PE<br>akustická izolácia<br>tepelná izolácia EPS<br>ZB základová doska<br>betónový poter<br>asfaltový pás 2x<br>podkladný betón  | 2,5 mm<br>50 mm<br>ø16 mm<br>2 mm<br>30 mm<br>170 mm<br>500 mm<br>50 mm<br>4 mm<br>150 mm                           |
| 2 | pražská mozaika<br>dřené kamienko fr. 4 - 8mm<br>ochranná geotextília<br>nopová fólia<br>ochranná geotextília<br>tepelná izolácia XPS<br>ochranná geotextília<br>asfaltový pás 2x<br>spájkovaný betón<br>ZB základová doska<br>betónový poter<br>asfaltový pás 2x<br>podkladný betón | 40 mm<br>60 mm<br>3 mm<br>40 mm<br>3 mm<br>100 mm<br>3 mm<br>4 mm<br>> 50 mm<br>390 mm<br>50 mm<br>4 mm<br>150 mm | 6 | ZB nosná stena<br>minerálna vlna<br>parozábrana<br>nosný rošt<br>GFR panel Polycron  | 250 mm<br>220 mm<br>2 mm<br>85 mm<br>35 mm  |
| 3 | marmoleum<br>lepidlo<br>cementový poter CEMFLOW<br>podlahové vykurovanie<br>separačná fólia PE<br>akustická izolácia<br>tepelná izolácia EPS<br>ZB základová doska<br>betónový poter<br>asfaltový pás 2x<br>podkladný betón  | 2,5 mm<br>50 mm<br>ø16 mm<br>2 mm<br>30 mm<br>170 mm<br>500 mm<br>50 mm<br>4 mm<br>150 mm                         | 7 | vegetačná vrstva<br>minerálny substrát<br>filtrácia rohož<br>nopová fólia<br>ochranná geotextília<br>hydroizolačná fólia 2x<br>tepelná izolácia XPS<br>spájkové kĺby XPS<br>ochranná geotextília<br>parozábrana<br>ZB stropná doska<br>zavesený SDK podhlád<br>biely náter | 50 mm<br>500 mm<br>20 mm<br>40 mm<br>3 mm<br>4 mm<br>200 mm<br>> 50 mm<br>3 mm<br>2 mm<br>200 mm<br>410 mm<br>15 mm |
| 4 | marmoleum<br>lepidlo<br>cementový poter CEMFLOW<br>podlahové vykurovanie<br>separačná fólia PE<br>akustická izolácia<br>tepelná izolácia EPS<br>ZB stropná doska<br>zavesený SDK podhlád<br>biely náter  | 2,5 mm<br>50 mm<br>ø16 mm<br>2 mm<br>20 mm<br>60 mm<br>200 mm<br>500 mm<br>2 mm                                   | 8 | betónová dlažba<br>štrkopieskové lôžko<br>ochranná geotextília<br>hydroizolačná fólia 2x<br>tepelná izolácia XPS<br>spájkové kĺby XPS<br>ochranná geotextília<br>parozábrana<br>ZB stropná doska<br>zavesený SDK podhlád<br>biely náter                                    | 30 mm<br>> 90 mm<br>3 mm<br>4 mm<br>200 mm<br>> 50 mm<br>3 mm<br>2 mm<br>200 mm<br>410 mm<br>15 mm                  |

detail uličnej fasády | M 1:25



priečny rez | M 1:200



pozdĺžny rez | M 1:200

