



Bytový dům Zibehaus

Bytový dům Zibehaus bude v rámci celého nového bloku, který se bude skládat z 15 bytových jednotek. Uvnitř, ve vnitrobloku se bude ve východní části nacházet park a v západní piazzeta. Uprostřed budou dva domy s průjezdem, které budou propojovat ulici Hartigovu a Roháčovu. V rámci celého vnitrobloku budou podzemní garáže společné pro západní a část severních domů. A domy na jiho-východě budou mít garáže zvlášť vždy pouze pro konkrétní dům. Většina domů v v bloku bude mít veřejný parter.

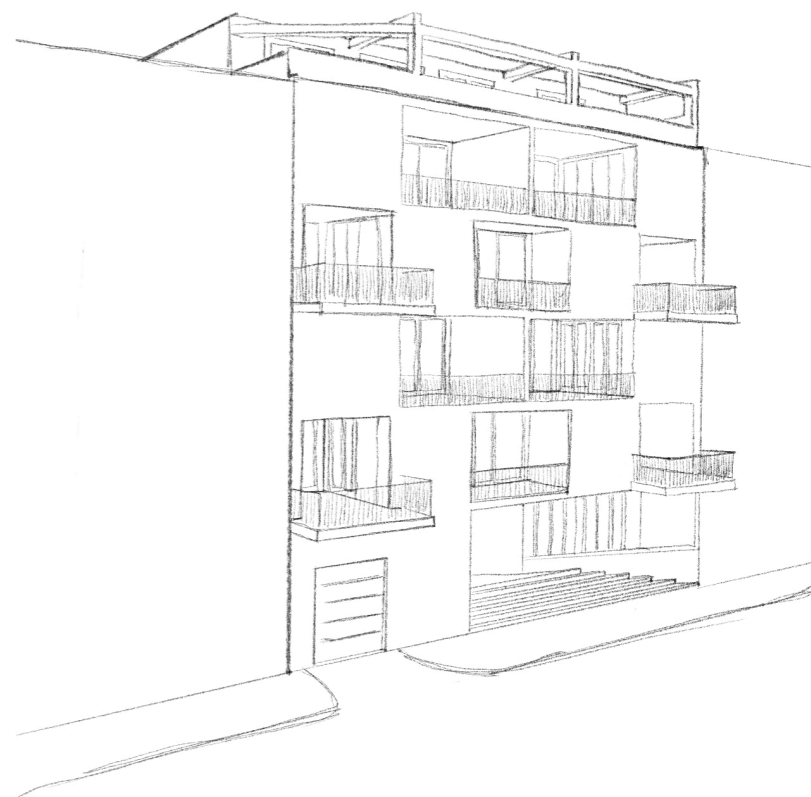
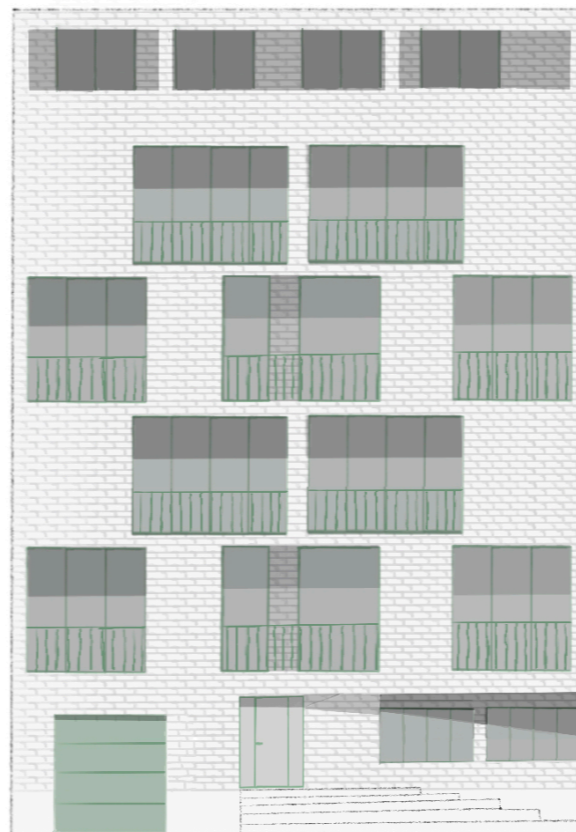
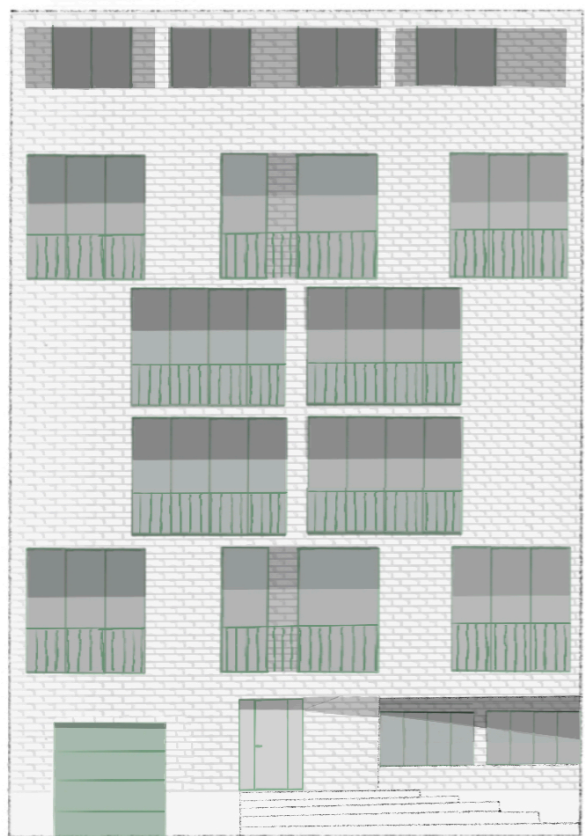
Zibehouse se bude nacházet v jiho-východní části bloku, ve vedlejší, klidnější ulici Roháčova.

Bytový dům má dvě podzemní patra svých vlastních garáží. V přízemí bude jeden mezaninový byt a společné zázemí. Zaroveň je v půdorysu přízemí velmi důležitá diagonála, která se propisuje jak na jižní fasádě, tak uvnitř v interiéru. Nasledující 1.-4. patro jsou opakující se dispozice buď s dvěma byty na patro nebo třemi byty na patro (z nichž jeden byt je garsonka). Páté a šesté patro je atypické (stejně jako přízemí), jsou to ustupující podlaží s dvěma byty na patro a velkolepými terasami.

Všechny byty jsou slunné a vzdušné. Ve všech dispozicích jsou klidné obytné místnosti orientovány na sever, do vnitrobloku a obývací pokoje s kuchyňským koutem na jih do ulice. Každý byt má i do ulice umístěny lodžie či lodžio-balkóny či terasy.

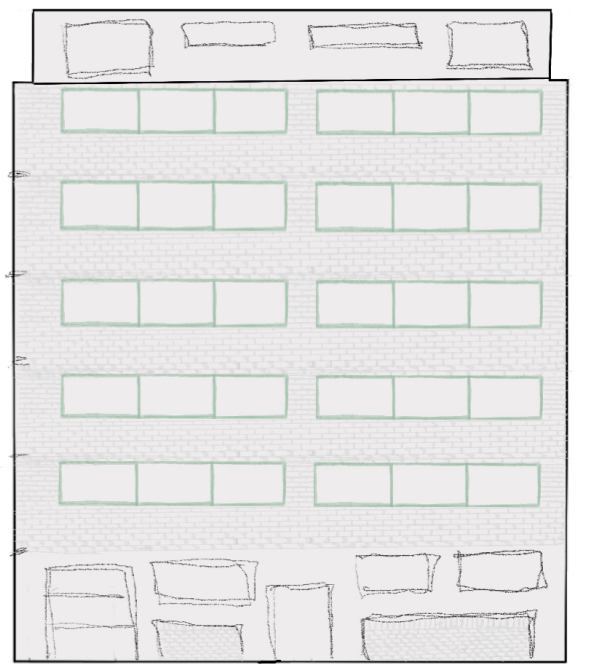
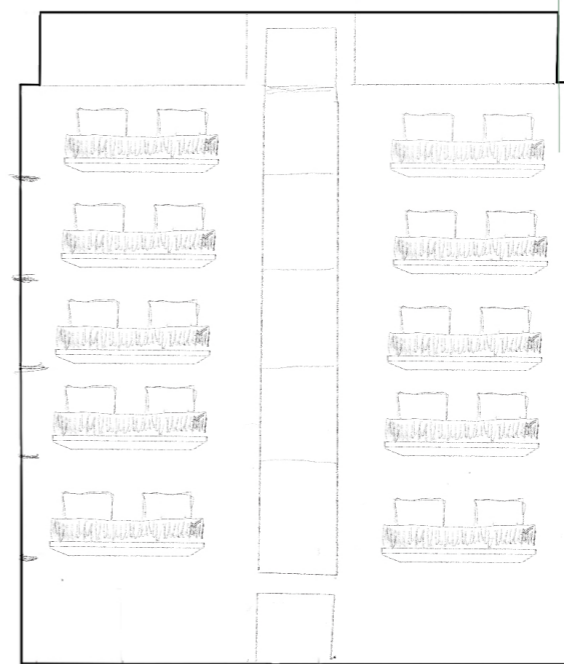
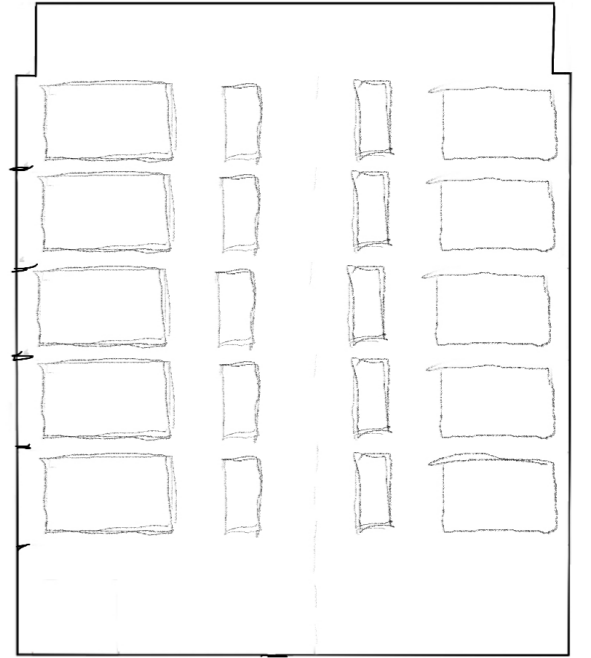
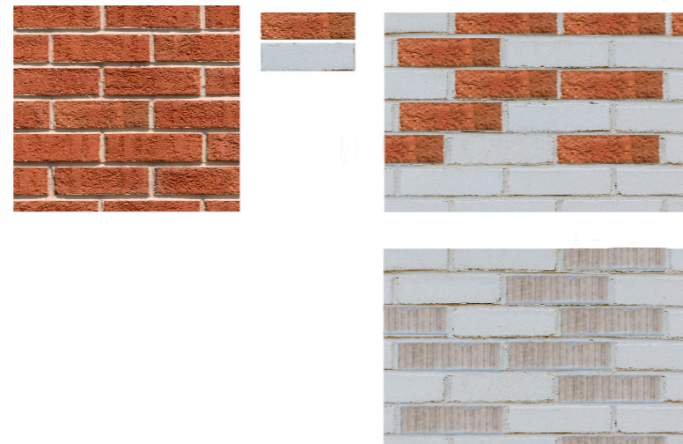
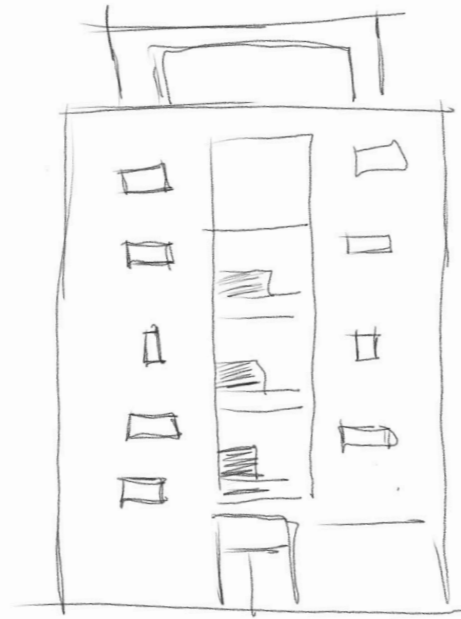
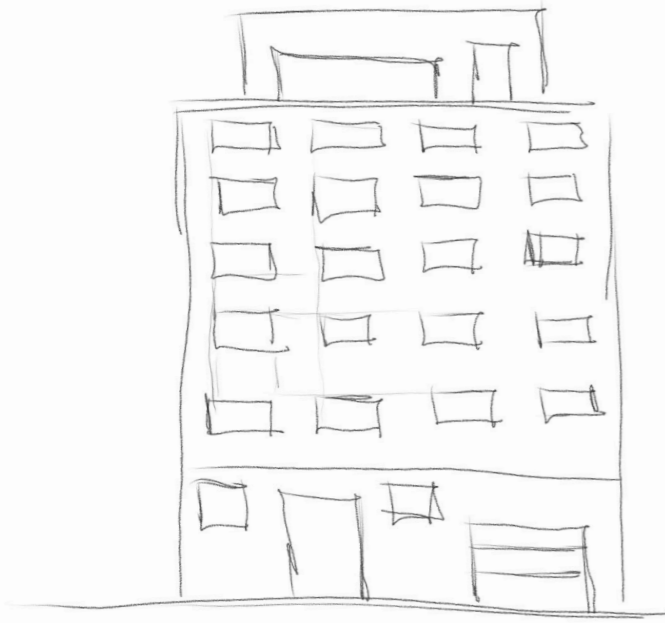
V okolí je dostatek zeleně a občanské vybavenosti. V blízkosti domu je zastávka autobusu, zastávka metra linky A Flóra, C Florenc a vlakového nádraží.





První skicy a nápady

O začátku byla idea udělat směrem do vnitrobloku prosklené jádro s schodištěm a menšími okny do bytů a naopak směrem do ulice udělat velkolepé okna s balkony a lodžiiemi. Zároveň už na počátku byla myšlenka nějakým stylem upozornit na vchod do bytového domu. A jako materiál od začátku dominovaly cihly v různých odstínech.

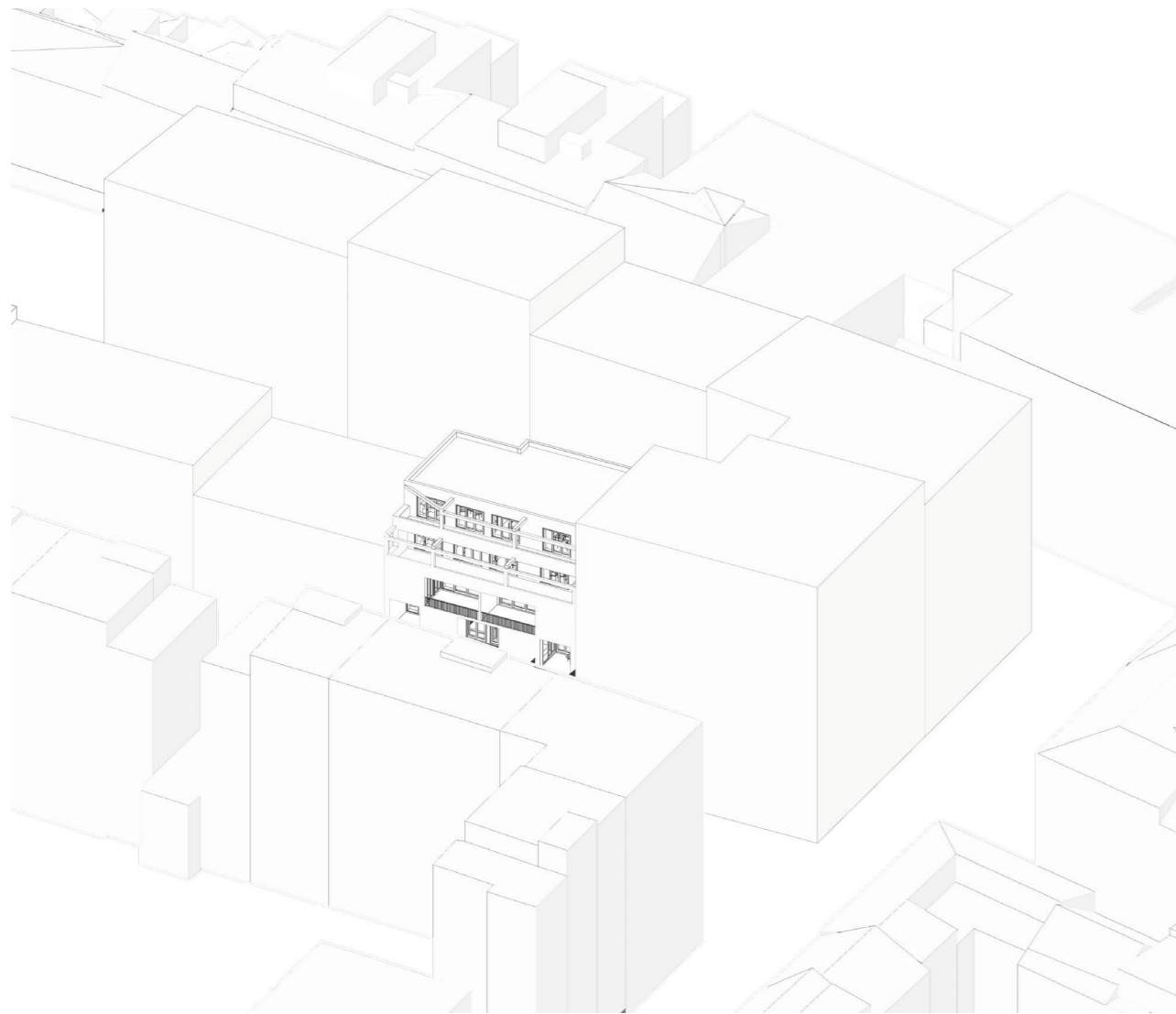


Půdorys bližších vztahů

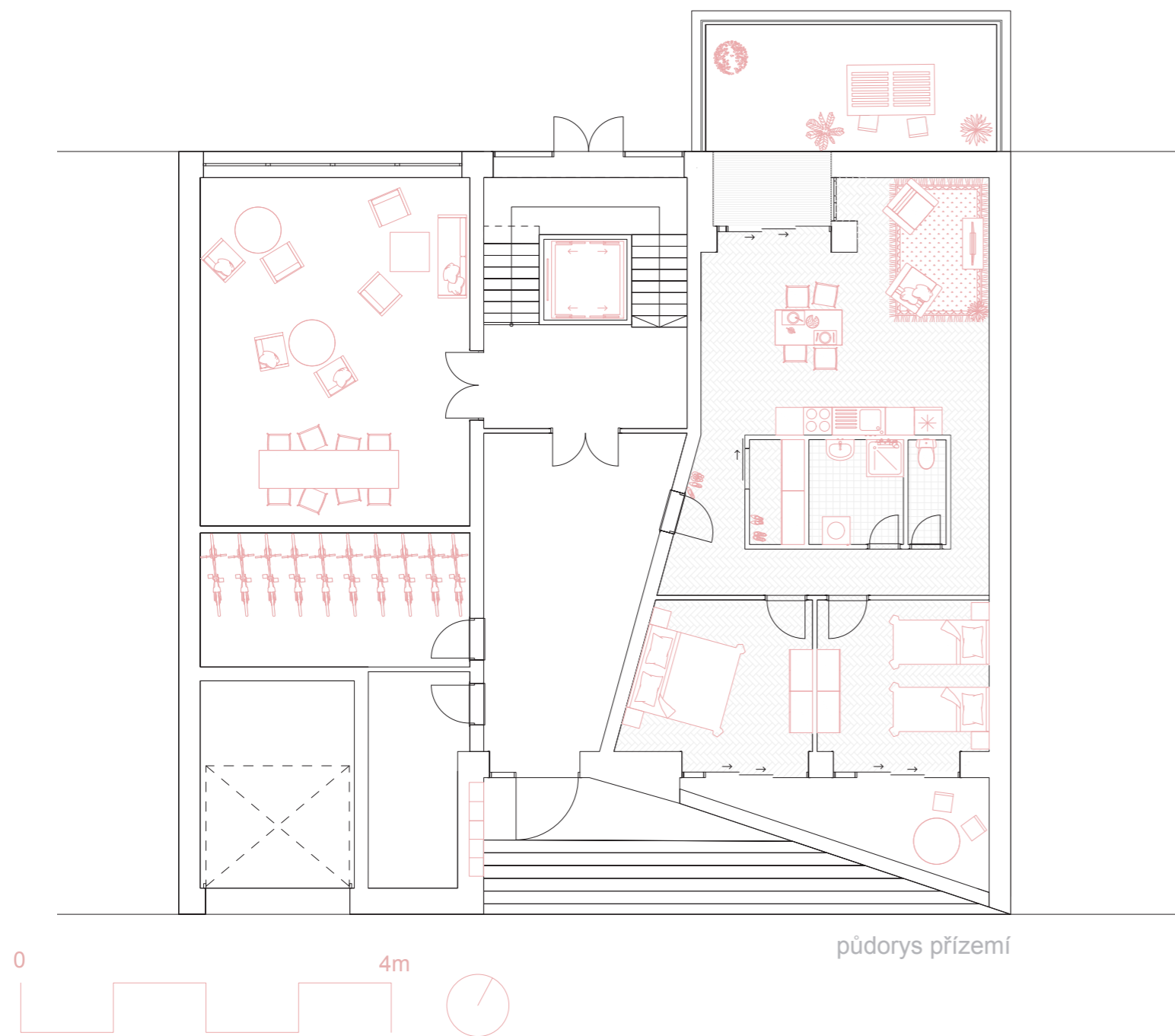


Většina bytových domů v celém vnitrobloku využívá parter pro veřejnost a umísťuje do něj prostory jako jsou kavárny, školy, obchody či knihovny. Zibenhaus má v parteru mezaninový byt a společné prostory. Přízemní byt je vyvýšen o necelý metr. V interiéru pak kopíruje diagonálu z vchodu a je do něj vložen obdelníkové jádro s koupelnou, záchodem a šatnou.

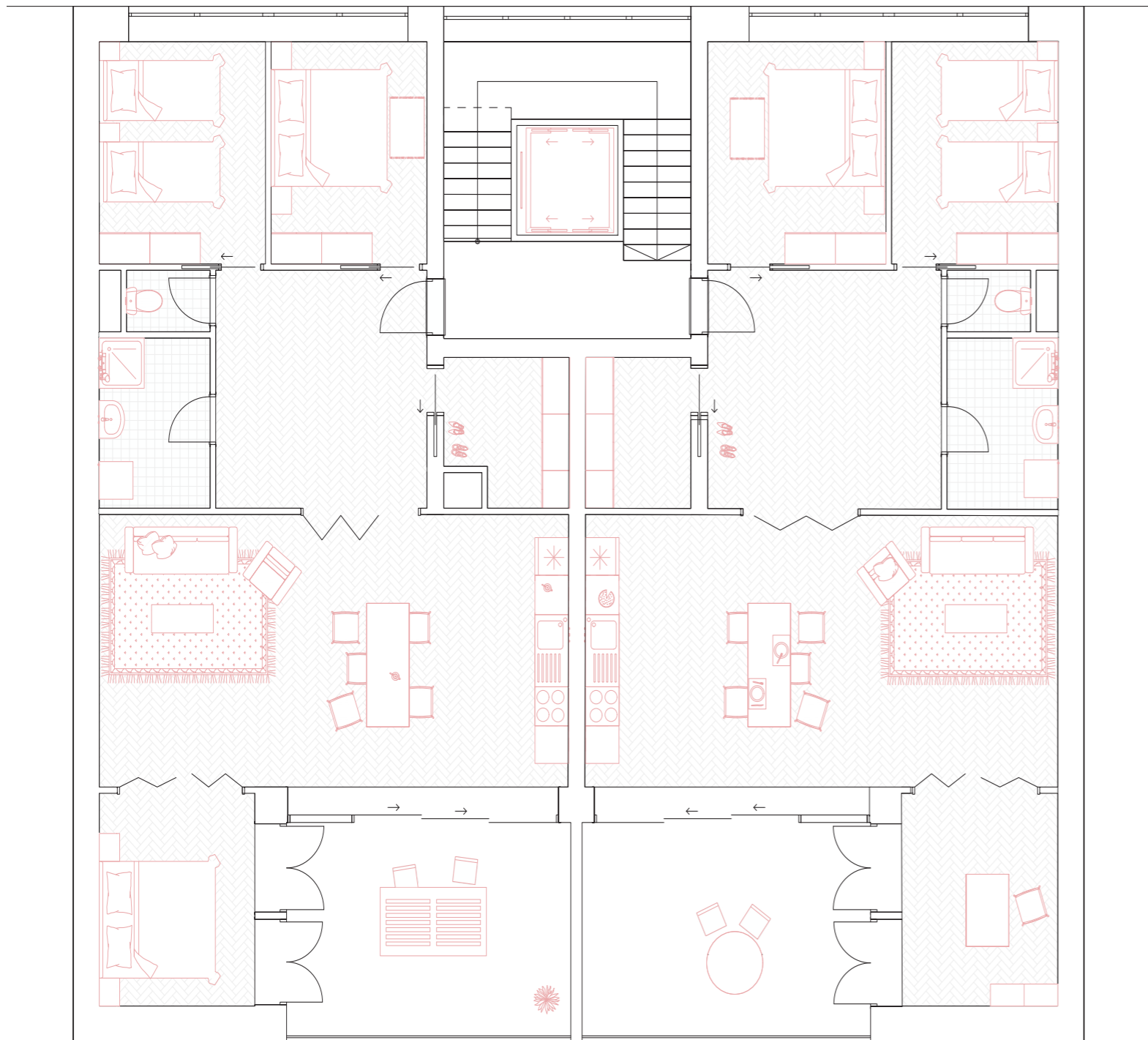




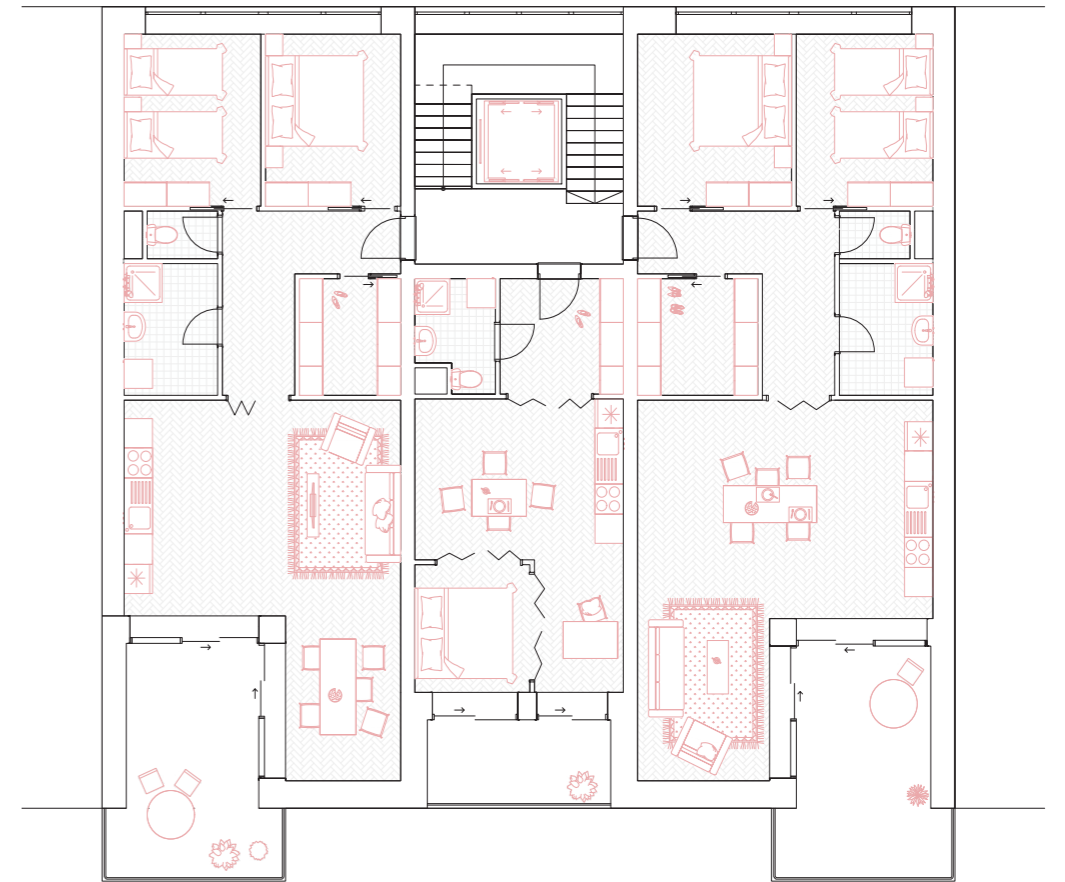
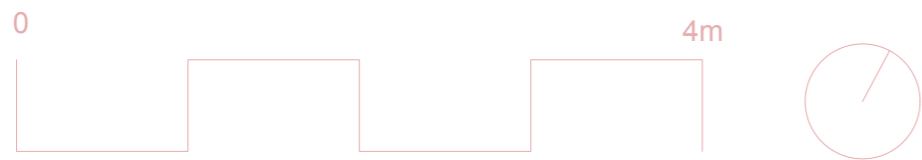
Půdorysy



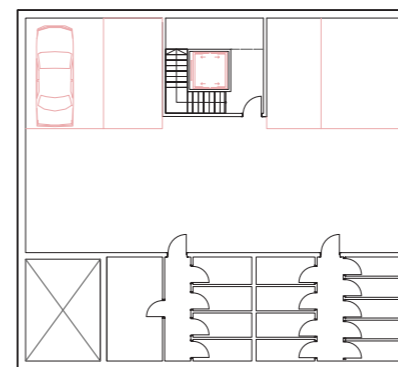
V celém bytovém domě je 15 bytů. V 2. - 4. patře se opakují dispozice, buď s třemi byty na patro nebo s dvěmi byty na patro. Poslední dvě patra jsou ustupující a jejich dispozice se prakticky duplikují. Atypický byt se nachází v přízemí, ten je popsán na str. 5.



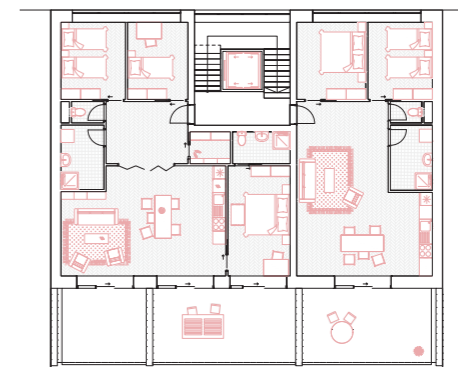
půdorys 2. a 4. podlaží



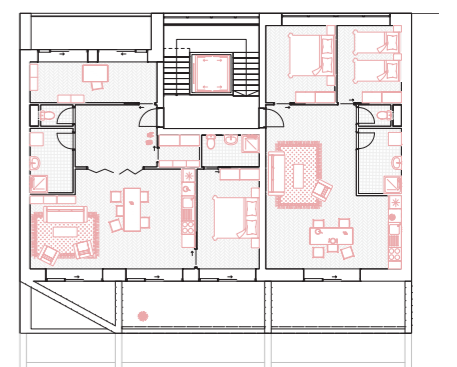
půdorys 1. a 3. podlaží



půdorys 1. podzemního podlaží



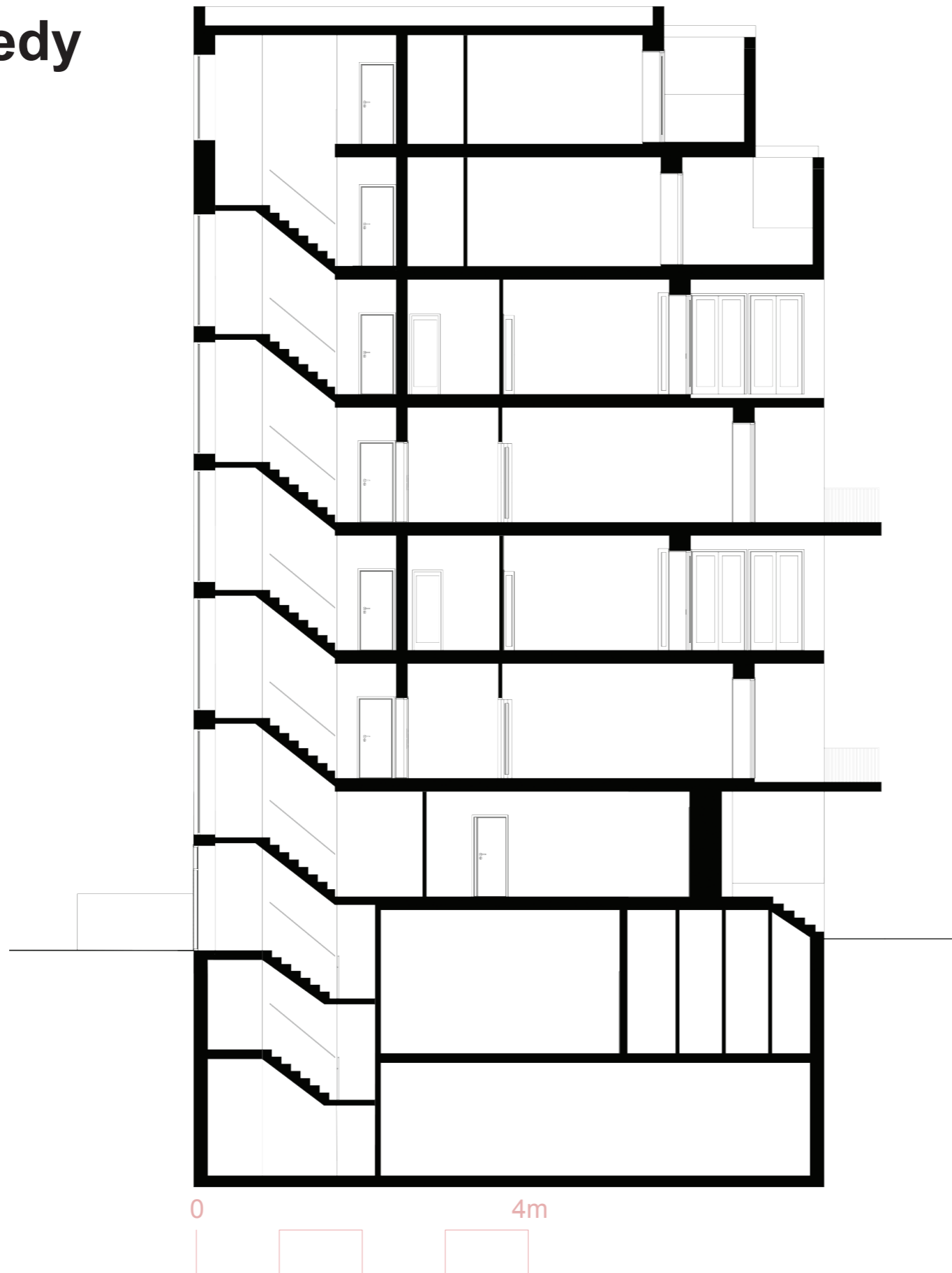
půdorys 1. ustupujícího podlaží



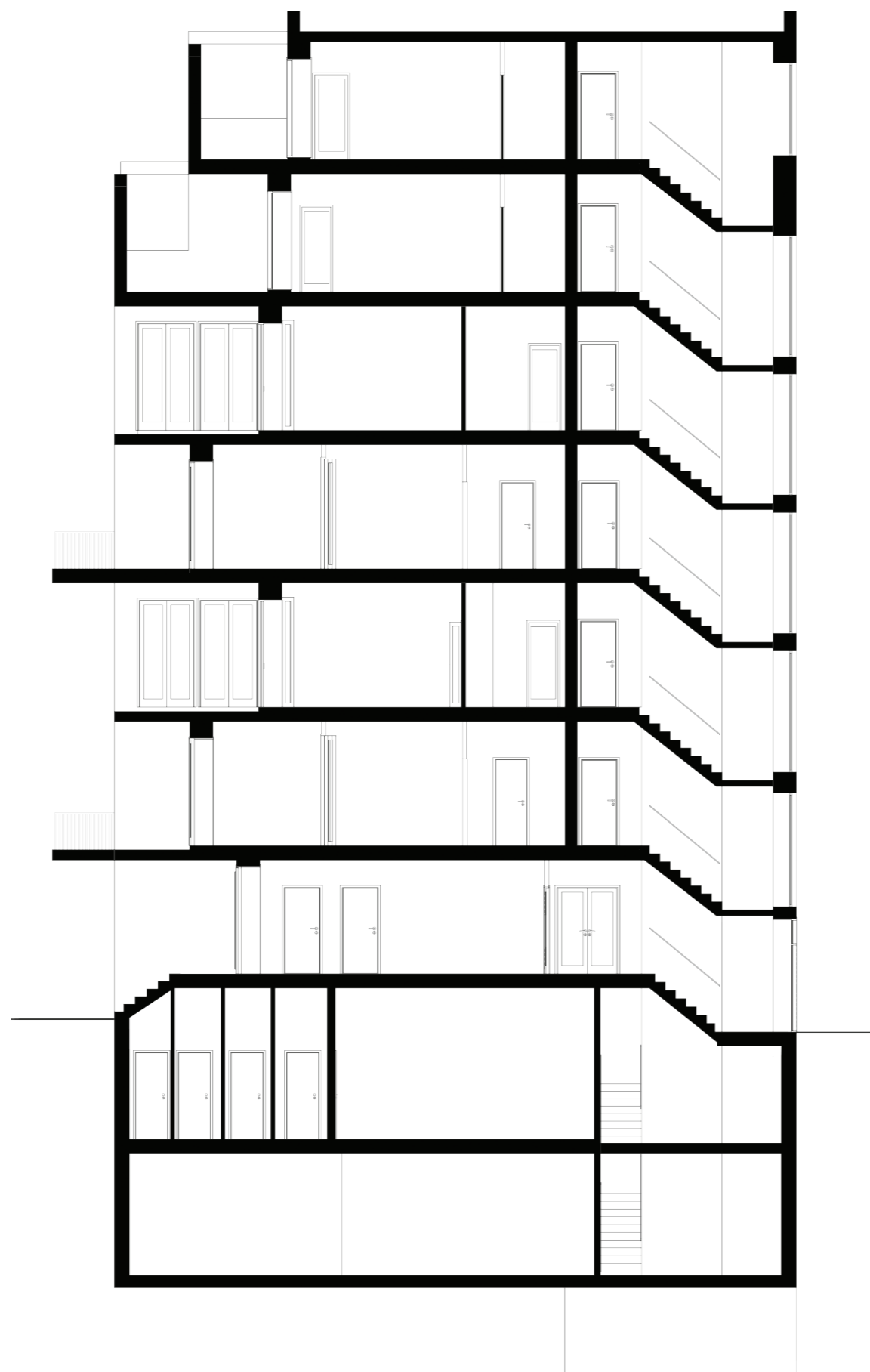
půdorys 2. ustupujícího podlaží



Řezy a pohledy



jižní pohled (z ulice)



severní pohled (z vnitrobloku)







Budget