

Bytový dům U Orionky

Bytový dům U Orionky

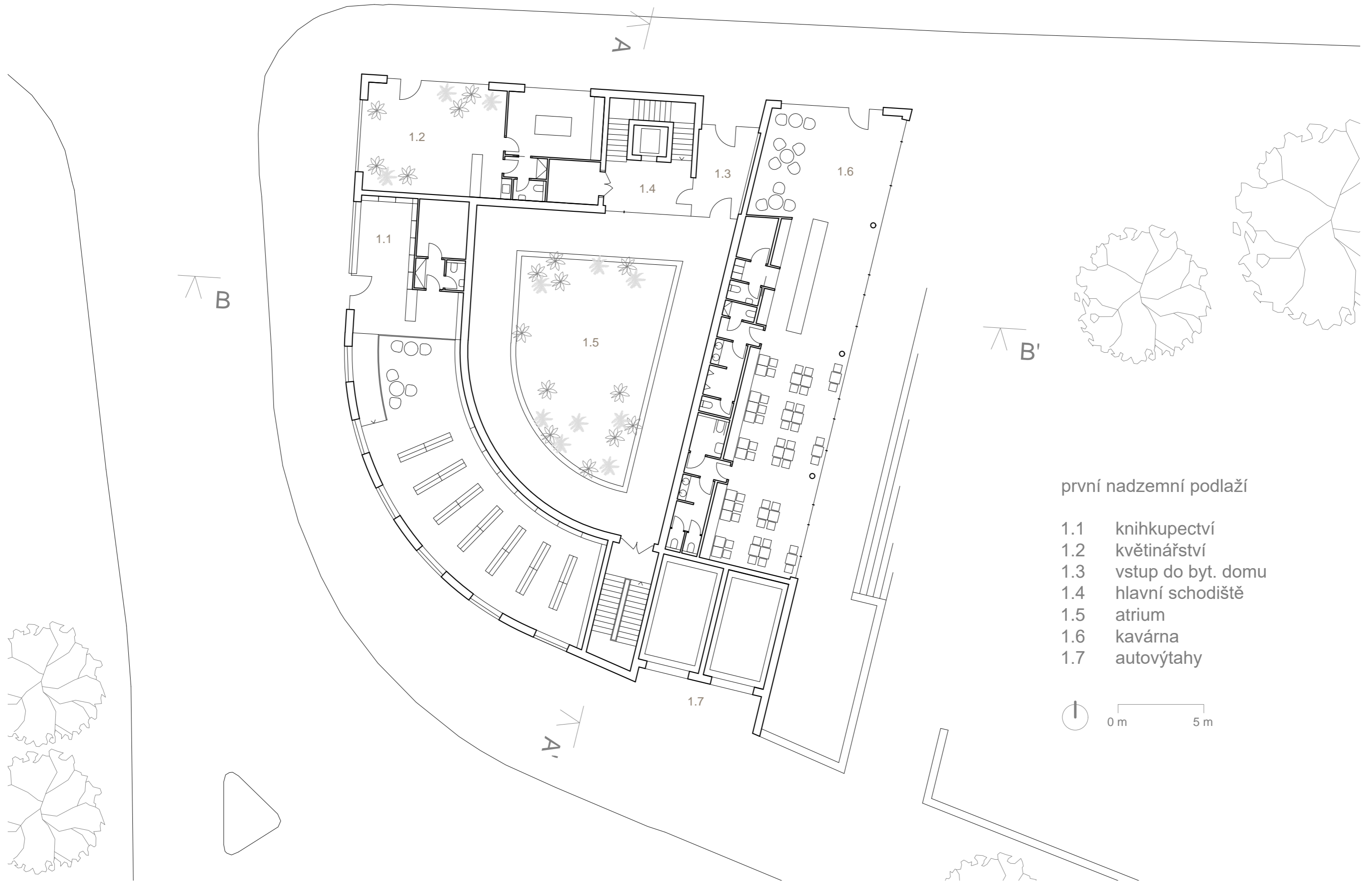
Navrhovaný bytový dům vyplňuje prostor dnešního náměstí zvaného U Orionky. Svou hmotou uzavírá ulici Korunní a zároveň odděluje rušnou křižovatku od nově vzniklého veřejného prostranství sevřeného mezi bytovým domem a bývalou vozovnou Orionka.

Bytový dům čítá celkem 6 nadzemních podlaží včetně pobytové střechy a 2 podzemní podlaží. První nadzemní podlaží je určeno ke komerčním účelům. Směrem k vozovně se otevírá prostorná kavárna. Na rohu je umístěno květinářství a v oblouku pak knihkupectví. Vjezd do garáží je umožněn pomocí dvou autovýtahů z ulice Benešovská. Vstup do bytového domu je z ulice Korunní. Jednotlivé byty jsou uspořádány podél pavlače, která obíhá kolem atria. Velikost bytů je různá, své si zde najdou jak rodiny s dětmi, tak páry či jednotlivci. Střecha je navíc pobytová. Obyvatelé domu zde mohou společně posedět nebo dokonce zahradničit.

Fasády podél ulic jsou jednoduše členěny okny. Bytový dům se rozevírá směrem k východu, tedy k bývalé vozovně. Byty jsou na této straně doplněny terasami, které vyběhají nad přízemní podlaží.



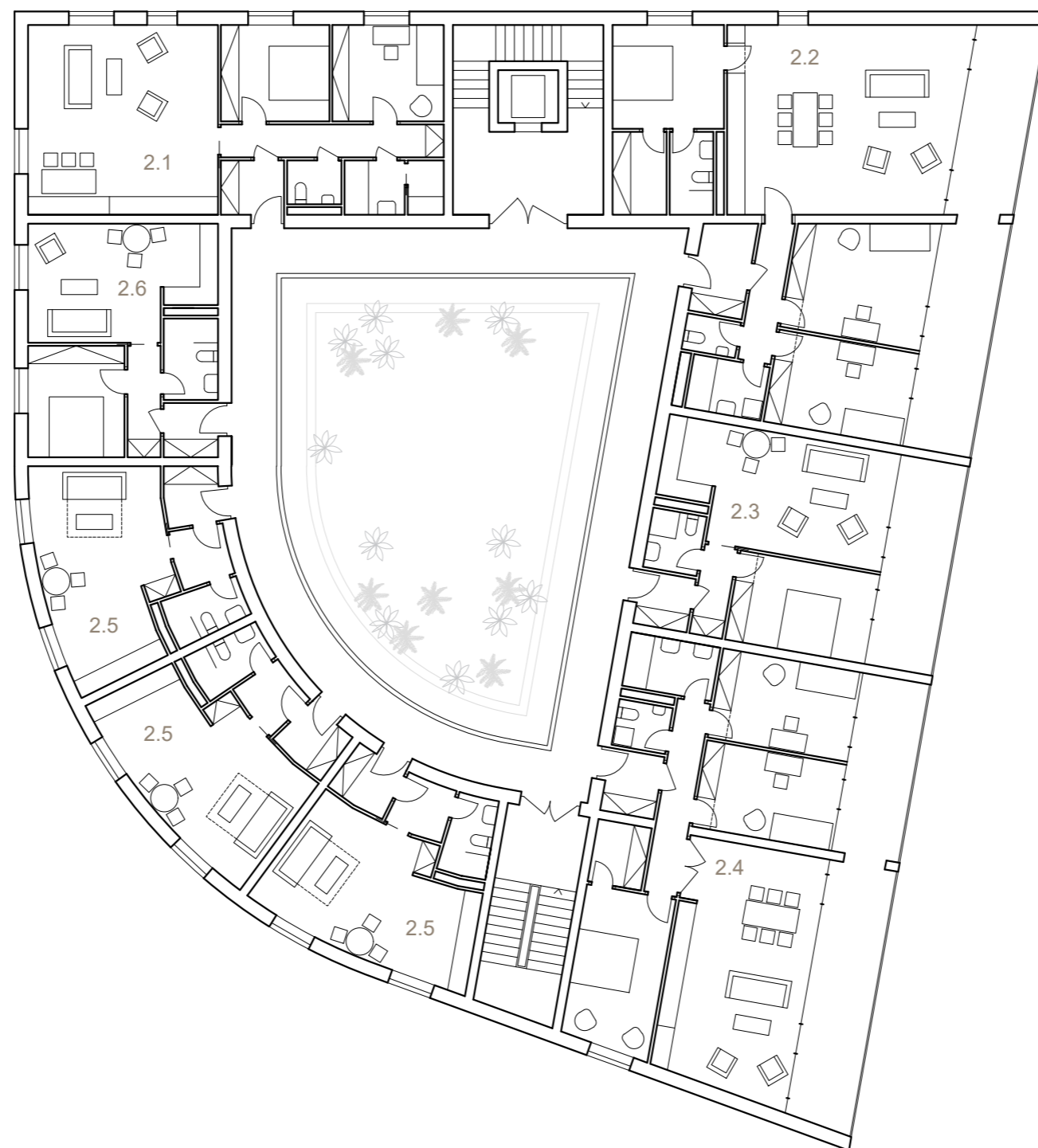




první nadzemní podlaží

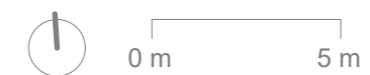
- 1.1 knihkupectví
- 1.2 květinářství
- 1.3 vstup do byt. domu
- 1.4 hlavní schodiště
- 1.5 atrium
- 1.6 kavárna
- 1.7 autovýtahy

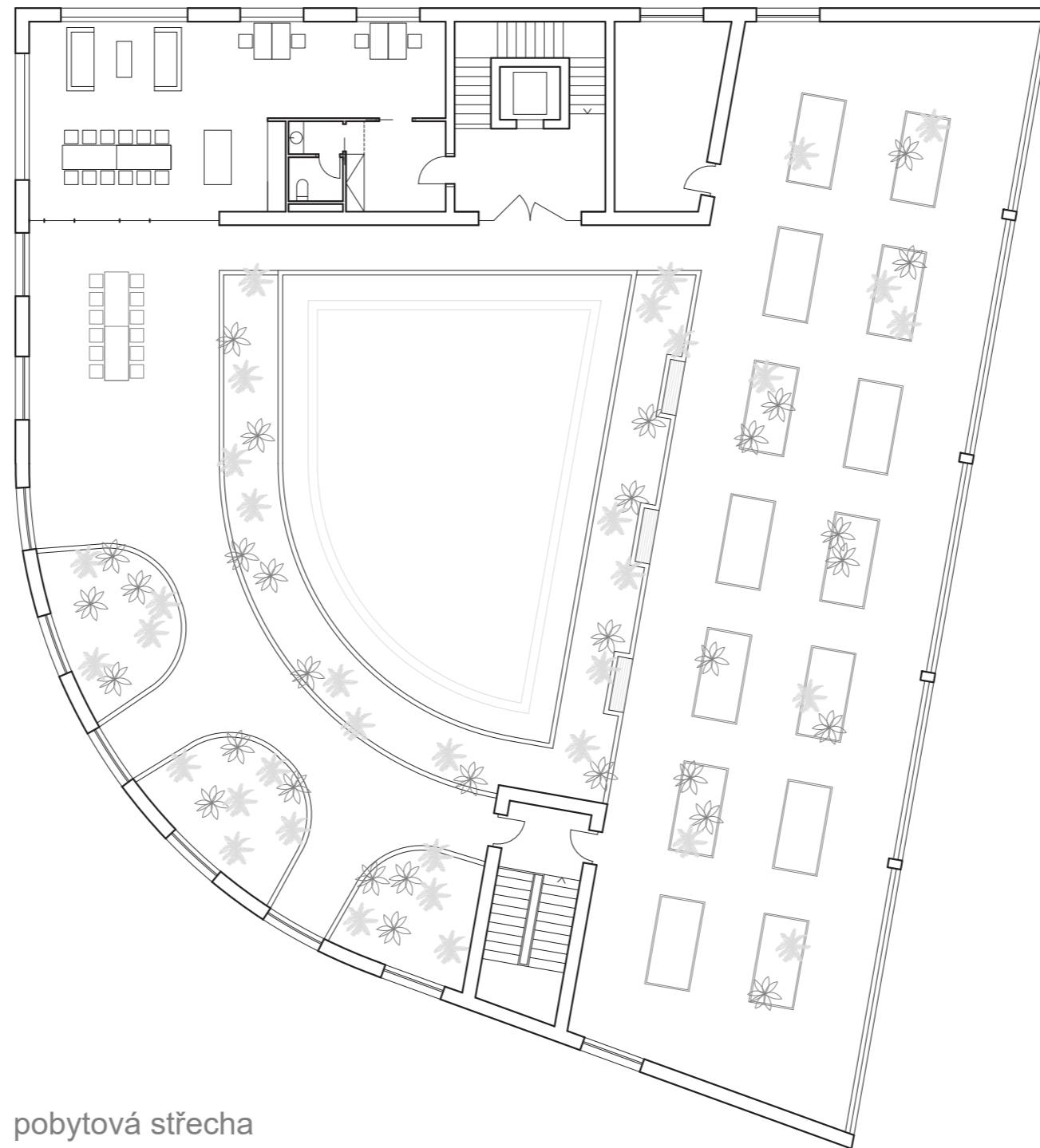




typické podlaží 2NP - 5NP

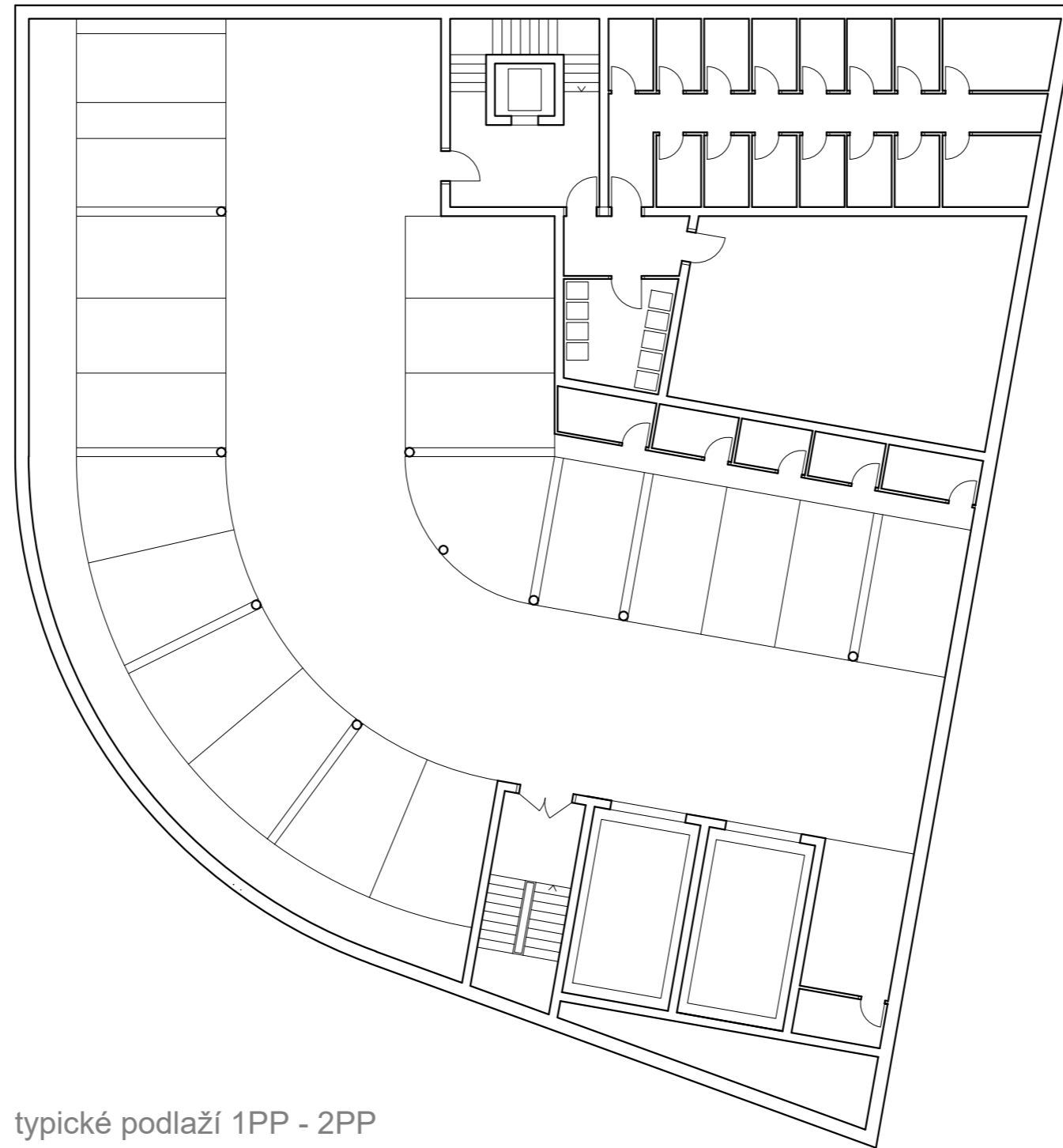
2.1	byt 3kk	87 m ²
2.2	byt 4kk	128 m ²
2.3	byt 2kk	55 m ²
2.4	byt 4kk	110 m ²
2.5	garsonka	41 m ²
2.6	byt 2kk	49 m ²





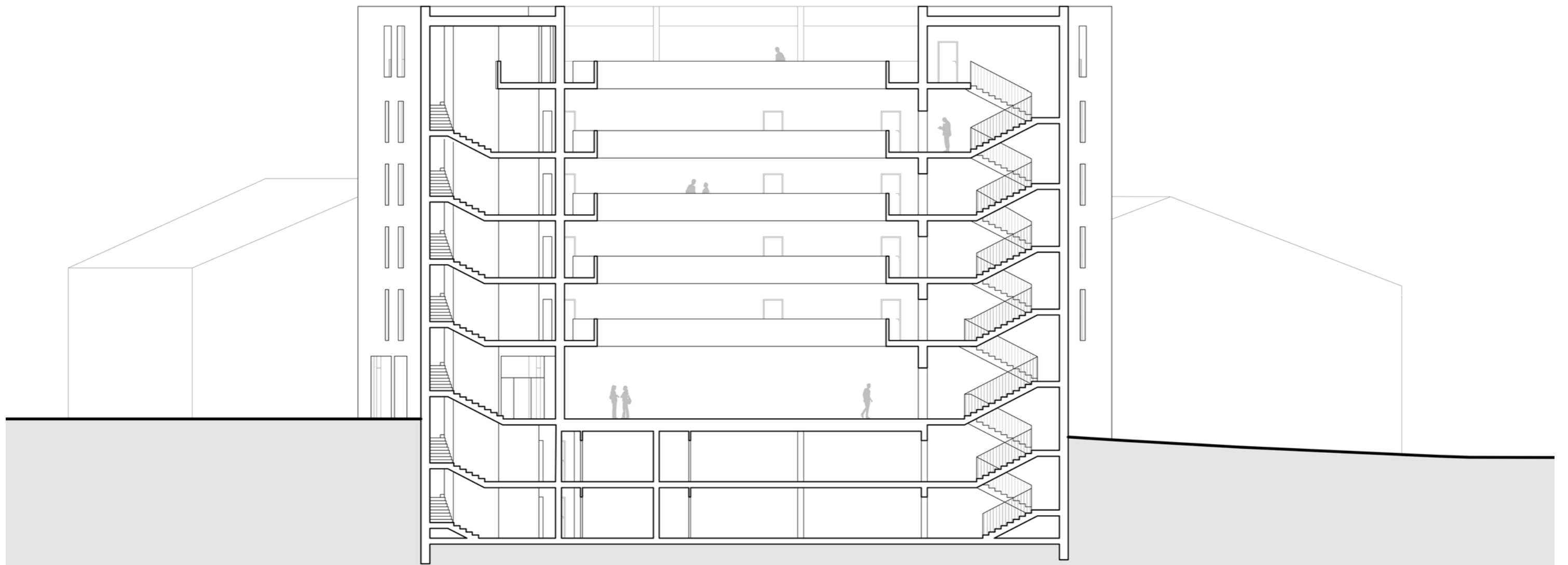
pobytová střecha





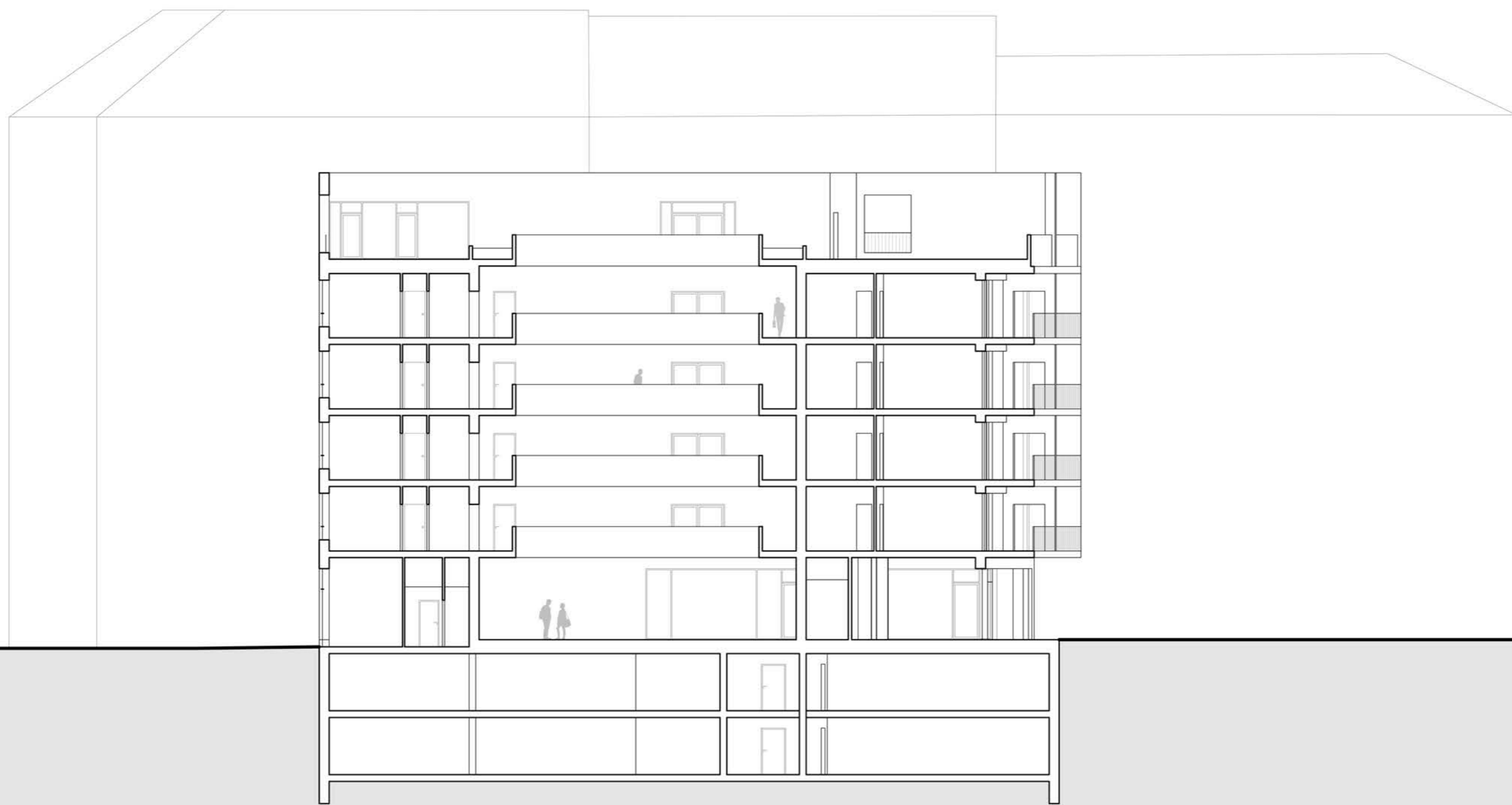
typické podlaží 1PP - 2PP





Řez A - A'

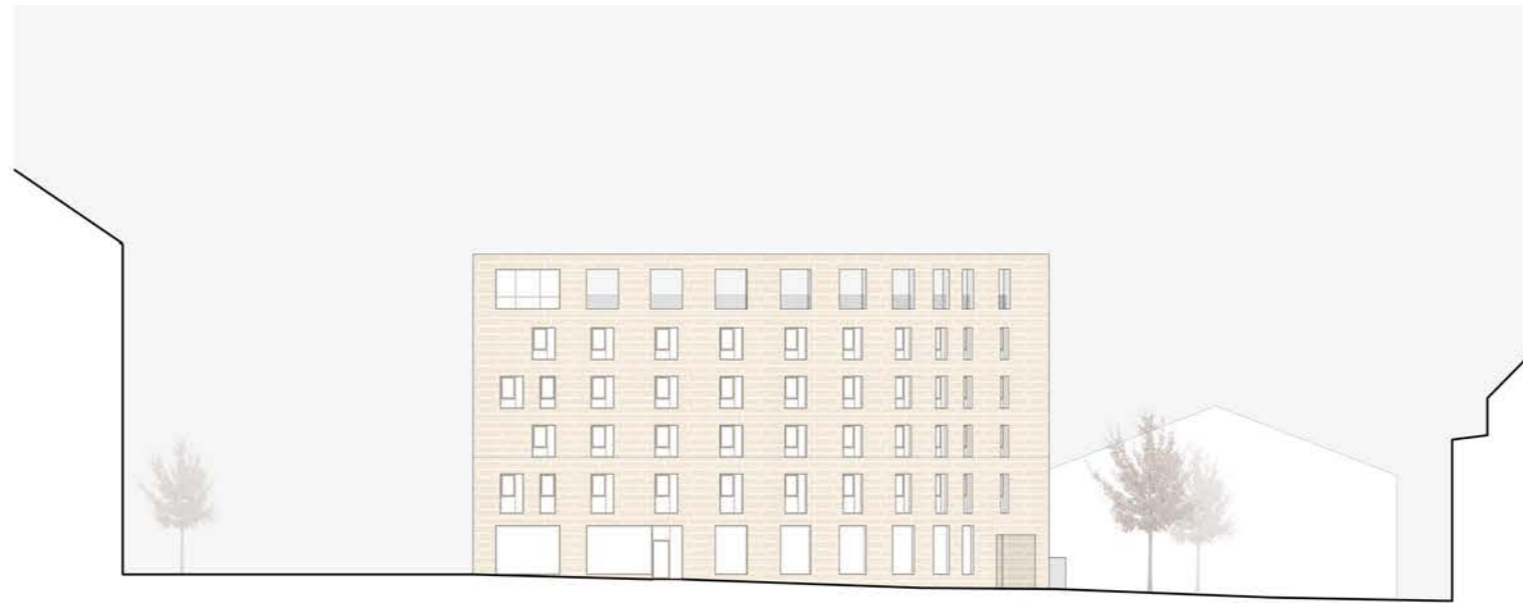
0 m 5 m



Řez B - B'

0 m 5 m

Západní pohled



Severní pohled



Východní pohled



0 m 5 m

